

B

DACH SALI GIMNASTYCZNEJ

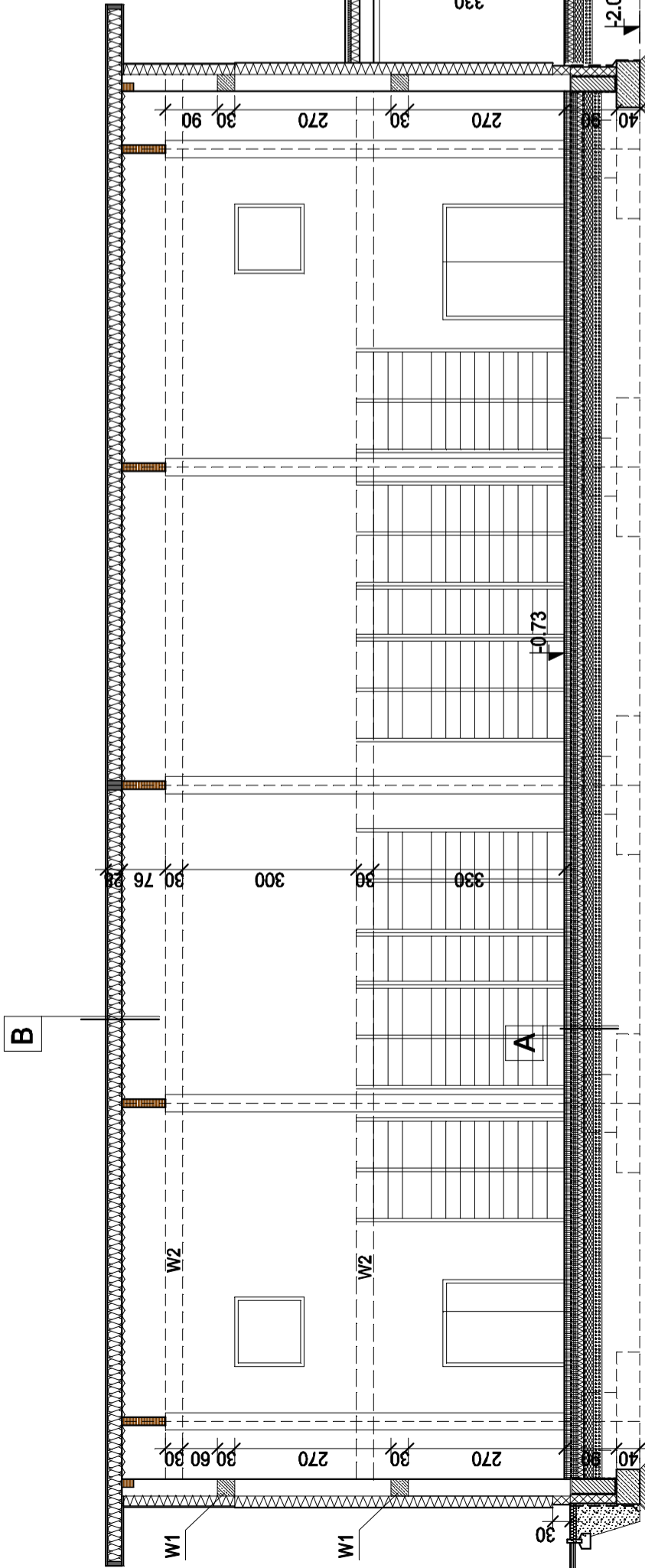
wielkopowierzchniowe prefabrykaty dachowe ( akustyczne)  
- membrana dachowa mocowana mechanicznie  
- płyta OSB - gr 22 mm  
- zebra drewniane 8x24 co około 94 cm  
- izolacja termiczna- 24 cm wełny mineralnej  
- aktywna folia paroizolacyjna  
- warstwa filcu  
- blacha trapezowa perforowana w kol. białym  
płyta drewniana jako podbitka okapów na zewnątrz

dźwigary główne 20x76 z drewna klejonego

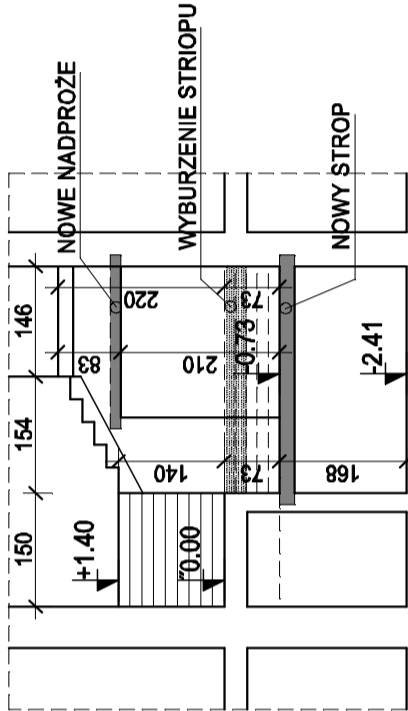
D

DACH

system pap termozgrzewalnych  
wełna mineralna deska - 5 cm  
wełna mineralna dachowa - 15 cm  
folia paroszczelna  
strop Akermiana ze spadkiem - 24 cm



PRZĘKRÓJ E - E



A

PODŁOGA SPORTOWA WENTYLLOWANA

wykt. PCV sportowa - 6,7 mm  
podwójna płyta OSB - 2,5 cm  
podwójne legary na podkładkach dystansowych - 7 cm  
folia izolacyjna  
jasnych cementowy zbrojony siatką - 10 cm  
styropian twardy - 10 cm  
2 x papa asfaltowa na lepiku lub folia klejona na zakład  
gruzobeton z zatarciem - 15 cm  
ubity podkład płaskowy - 15 cm

C

PODŁOGA NA GRUNCIE

plytki gresowe , wykt PCV obiektowa  
wylewka cement. zbrojony siatką - 5 cm  
styropian twardy - 10 cm  
2 x papa asfaltowa na lepiku lub folia klejona na zakład  
gruzobeton z zatarciem - 15 cm  
ubity podkład płaskowy - 15 cm

PRZĘKRÓJ B - B

PRZĘKRÓJ B - B i E - E

pracownia architektoniczna - studio 3 - s.c. częstochowa ul. Ielewela 13/13/13			
Obiekt :	Budowa sali gimnastycznej przy Szk. Podst. w Kamienicy		
Adres :	Kamienica ul. Częstochowska 42, 42-287 Lubrza dz. nr ewd. 114/49		
Nazwa rys.	Przekrój B - B i E - E	skala: 1:100	
Projektant:	arch. Urszula Borkowska	UAN-83861/133/88	9
	arch. Jacek Marchiak		20
	arch. Beata Gabryelska	UAN-7342/96/81	19
Sprawdz.			8