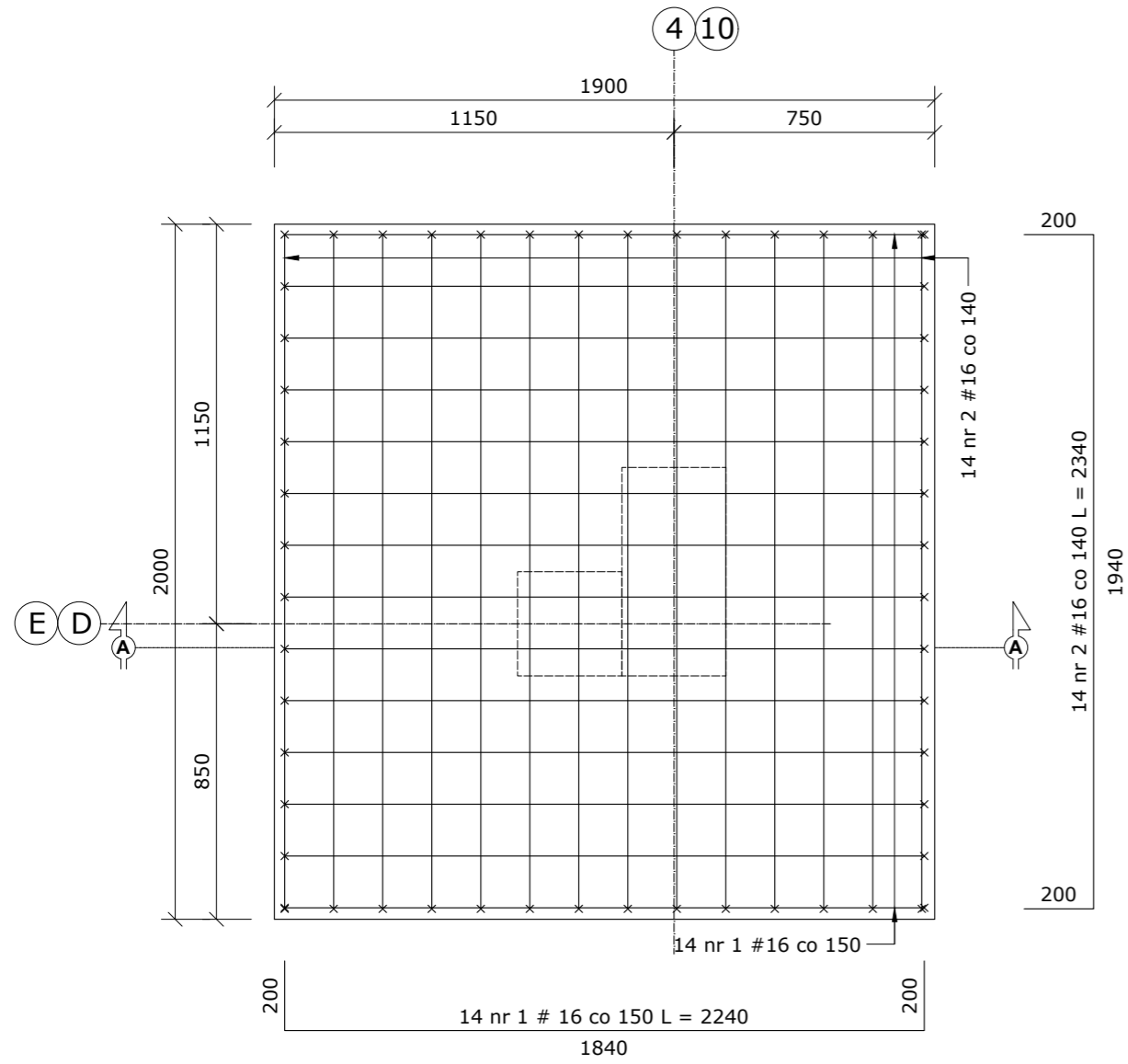
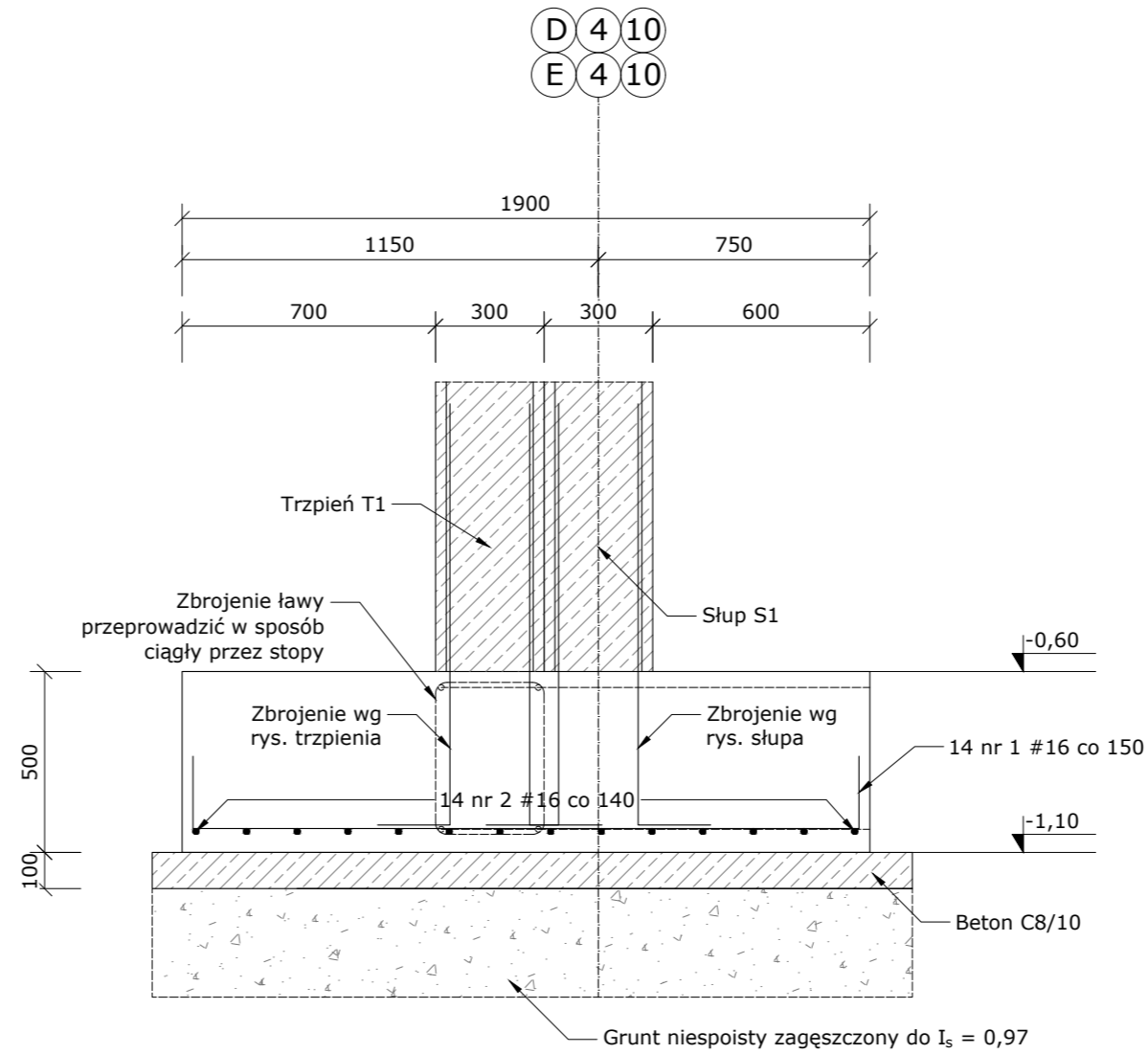


Stopa fundamentowa F2  
4 szt.



## Stopa fundamentowa F2

### Przekrój A-A



Beton C30/37

Stal zbrojeniowa A-IIIN Rb 500W

Otulina 30 mm

Otulina spodu fundamentu 50 mm

Klasa ekspozycji XC3

Maksymalny rozmiar kruszywa  
Dmax = 16 mm

Klasa 4 pielęgnacji konstrukcji wg  
PN-EN 13670

Mieszanka betonowa z oceną zgodności 2+ wg PN-EN 206

Ściana fundamentowa z bloczków betonowych kl. 20 MPa na zaprawie cementowej M10.

Rozpatrywać łącznie z rysunkami architektury i branżowymi

Przed zamówieniem materiałów,  
wymiary sprawdzić na budowie

Zestawienie stali zbrojeniowej - fundament F2								
NR	Średnica	Ilość	Długość jednostkowa	Długość łączna				
	[mm]	[szt.]	[m]	[m]				
				#6	#8	#10	#12	#16
1	16	14	2.24					31.36
2	16	14	2.34					32.76
Ogółem długość [m]								64.12
Masa jednostkowa [kg/m]				0.222	0.395	0.617	0.888	1.580
Masa wg średnic [kg]								101.31
Masa ogółem dla 1 elementu [kg]				101.31				
Masa wszystkich elementów [kg]				405.24				

## SALA SPORTOWA W LUBSZY

### KONSTRUKCJA FUNDAMENTÓW - STOPY FUNDAMENTOWE



**SKALA 1:20**