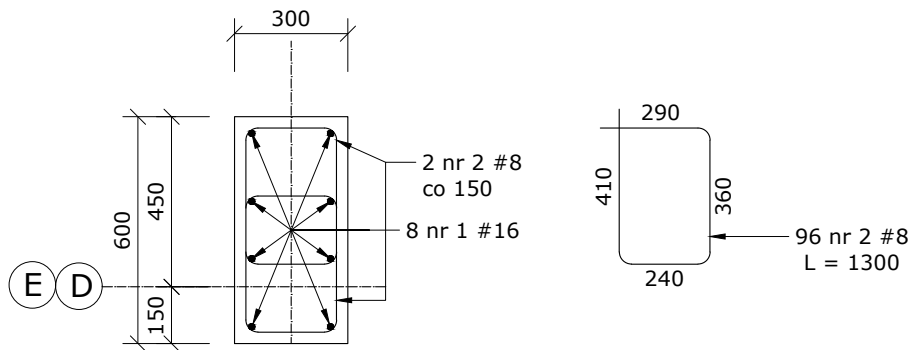
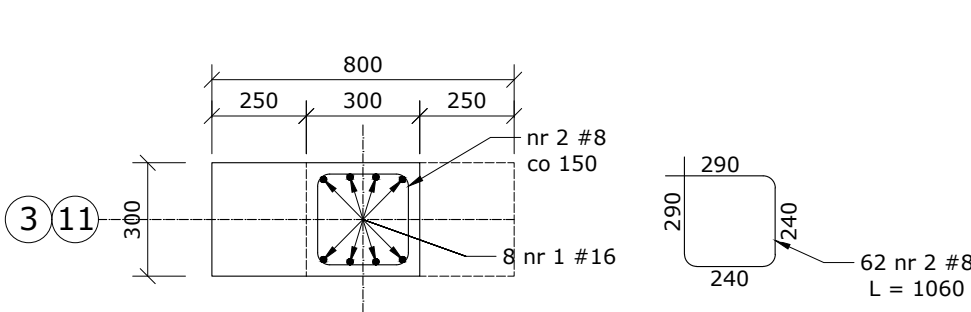


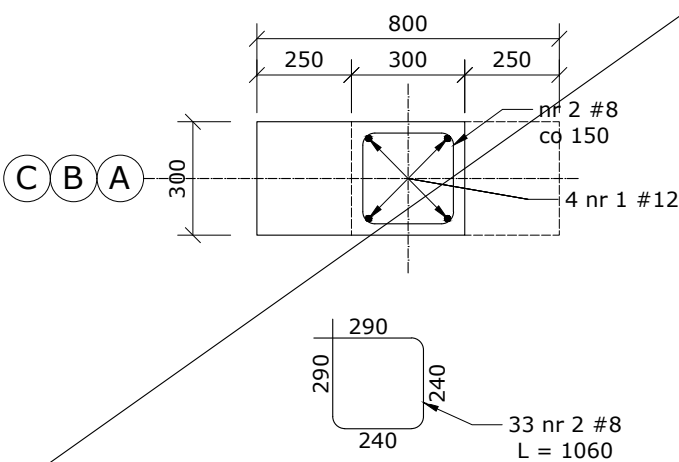
Słup S 1 - 14 szt.



Trzpień T 1 - 12 szt.



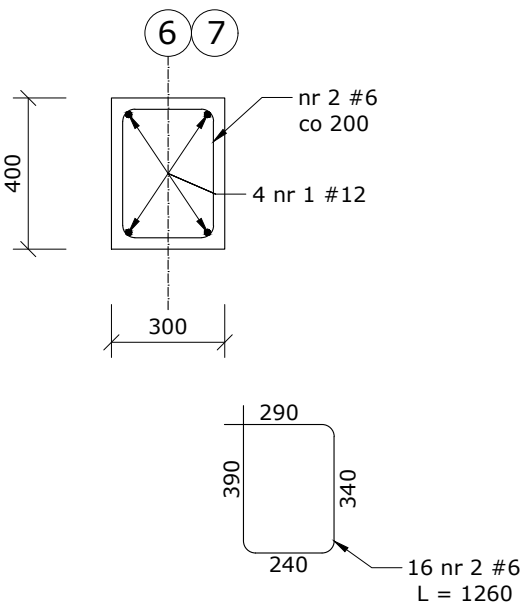
Trzpień T 2 - 19 szt.



- Beton C30/37
- Stal zbrojeniowa A-IIIN Rb 500W
- Otulina 30 mm
- Otulina spodu fundamentu 50 mm
- Klasa ekspozycji XC3
- Maksymalny rozmiar kruszywa Dmax = 16 mm
- Klasa 4 pielęgnacji konstrukcji wg PN-EN 13670
- Mieszanka betonowa z oceną zgodności 2+ wg PN-EN 206
- Ściana murowana z pustaków ceramicznych P+W kl. 15 MPa na zaprawie cienkowarstwowej
- Rozpatrywać łącznie z rysunkami architektury i branżowymi
- Przed zamówieniem materiałów, wymiary sprawdzić na budowie

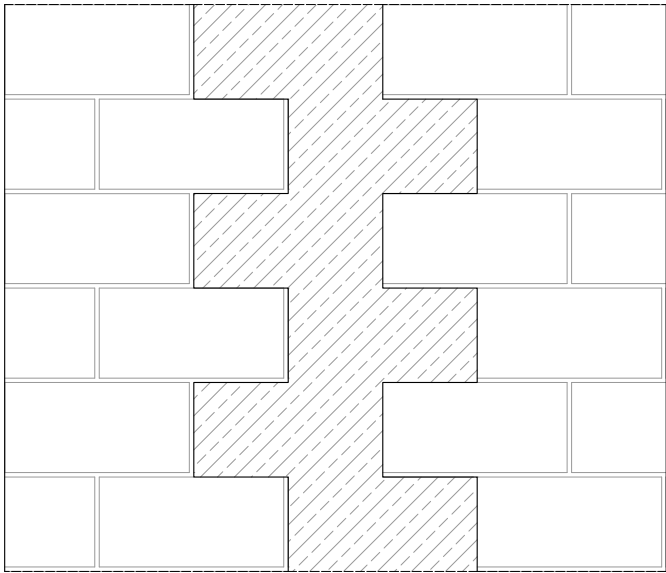
Tylko do PB

Słup S2 - 2 szt.



Zestawienie stali zbrojeniowej - Wieńce									
Element	NR	Średnica	Ilość	Długość jednostkowa	Długość łączna				
		[mm]	[szt.]	[m]	[m]				
					#6	#8	#10	#12	#16
S 1	1	16	112	7.80					873.60
	2	8	1344	1.30		1747.2			
T 1	1	16	96	10.50					1008.0
	2	8	744	1.06		788.64			
T 2	1	12	76	5.40				410.40	
	2	8	627	1.06		664.62			
S 2	1	12	8	3.20				25.60	
	2	6	32	1.26	40.32				
Ogółem długość [m]					40.3	3200.5	####	436.0	1881.6
Masa jednostkowa [kg/m]					0.222	0.395	0.617	0.888	1.580
Masa wg średnic [kg]					9.0	1264.2	####	387.2	2972.9
Masa ogółem dla 1 elementu [kg]					4633.23				

Schemat łączenia trzpień ze ścianą



SALA SPORTOWA W LUBSZY
KONSTRUKCJA SŁUPÓW



SKALA 1:20



BRANŻA	ETAP PROJEKTOWY	SKALA RYSUNKU	NR ZAŁĄCZNIKA
K	PW	1:20	K2.2
NAZWA I ADRES ZADANIA		DATA PAŹDZIERNIK 2019	
BUDOWA SALI SPORTOWEJ WRAZ Z ŁĄCZNIKIEM DO ISTNIEJĄCEGO BUDYNKU SZKOŁY PODSTAWOWEJ W LUBSZY			
ADRES INWESTYCJI: DZIAŁKA O NR EW. 114/7, OBRĘB LUBSZA, GMINA WOŹNIKI, POWIAT LUBLINECKI, WOJEWÓDZTWO ŚLĄSKIE			
ZAWARTOŚĆ RYSUNKU			
KONSTRUKCJA SŁUPÓW			
KONSTRUKCJA - PROJEKTANT:			
Mgr inż. Janusz Szalewski Nr upr. 232/02/DUW upr. budowlane w spec. konstrukcyjno-budowlanej			
KONSTRUKCJA - SPRAWDZAJĄCY:			
Mgr inż. Krzysztof Czapliński Nr upr. 106/00/DUW upr. budowlane w spec. konstrukcyjno-budowlanej			
PODPIS			
STRONA			

ZAŁĄCZNIK GRAFICZNY W WERSJI ELEKTRONICZNEJ NIE STANOWI DOKUMENTACJI PROJEKTOWEJ I NIE MOŻE BYĆ WYKORZYSTYWANY NA CELE PROWADZENIA BUDOWY ZGODNIE Z USTAWĄ PRAWO BUDOWLANE