

Konstrukcja dachu sali sportowej z drewna klejonego GL28h

Konstrukcja dachu zaplecza z drewna klejonego GL28h lub za zgodą inwestora z drewna litego klasy C27

Konstrukcja drewniana zabezpieczona impregnatami bio i ogniochronnymi metodą ciśnieniową

Powierzchnia elementów drewnianych strugana a krawędzie wyoblone

W koszach stosować pokrycie z desek koszowych gr. 30 mm

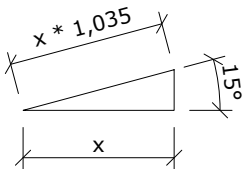
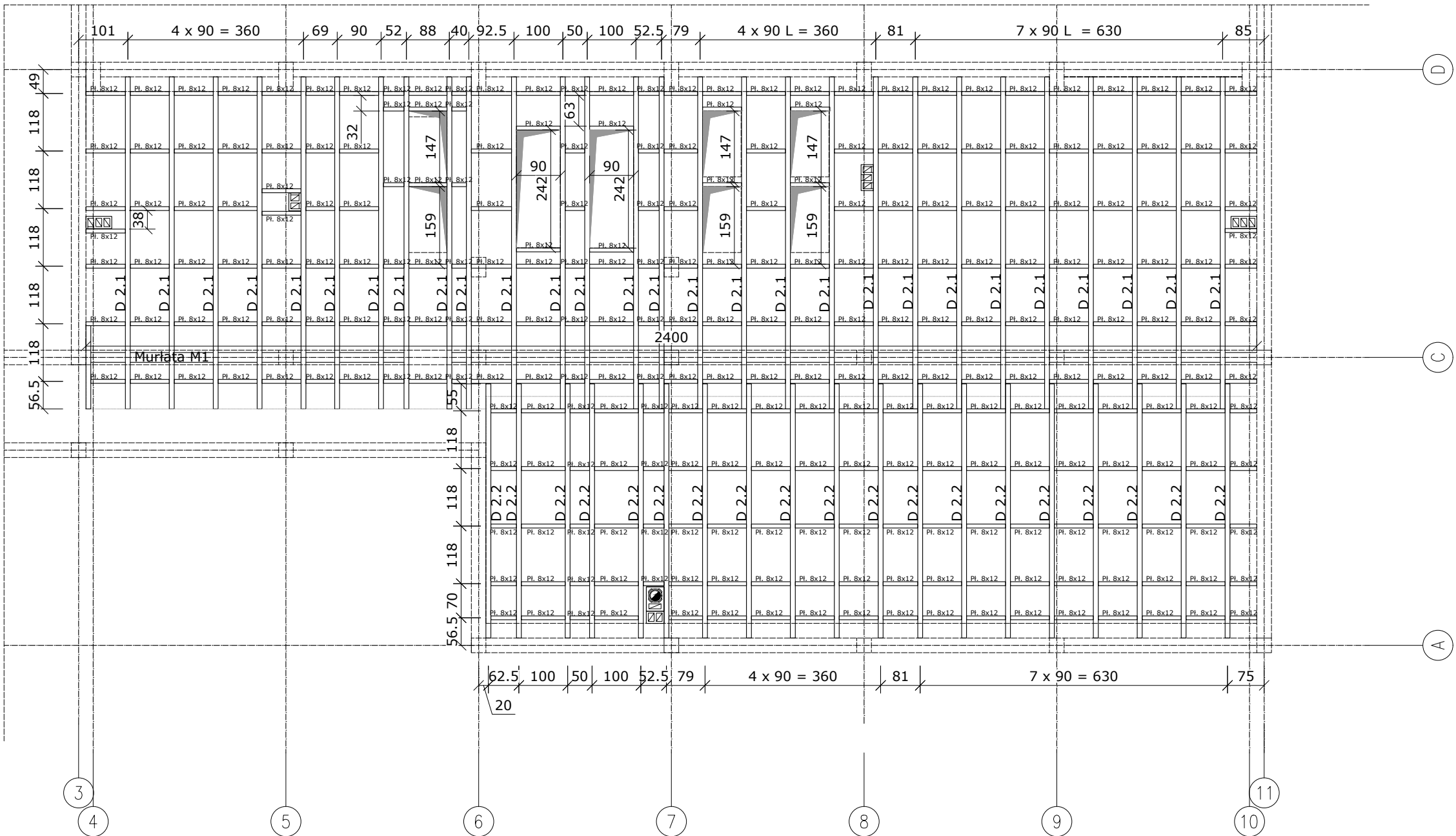
Elementy stalowe konstrukcji zabezpieczone farbami ognioodpornymi do R30

Pokrycie dachu sali sportowej i łącznika (blacha płaska na rąbek): deskowanie pełne gr. 32 mm oparte na kontrłatach 6x4 cm w rozstawie co 50 cm.

Rozpatrywać łącznie z rysunkami architektury i branżowymi

Przed zamówieniem materiałów, wymiary sprawdzić na budowie

Zestawienie elementów drewnianych - dach jednospadowy zaplecza					
Symbol	Szerokość [cm]	Wysokość [cm]	Długość [cm]	Ilość	Objętość
Dźwigar D 2.1	10	24	-	28	4.995
Dźwigar D 2.2	10	24	-	19	2.679
Murlata M1	20	12	2400	1	0.576
Platew	8	12	90	266	2.298
Objętość łączna					10.548



Sposób obliczania długości po spadku 15° przy odczytywaniu wymiarów z rzutu

SALA SPORTOWA W LUBSZY RZUT KONSTRUKCJI DACHU NAD ZAPLECZEM SZATNIOWYM

SKALA 1:100



ATELIER ARCHITEKTURY RADOSŁAW ŻUBRYCKI
Ul. Św. Jana 9a 59-900 Zgorzelec biuro@aarz.pl tel: 514492382

BRANŻA	ETAP PROJEKTU	SKALA RYSUNKU	NR ZAŁĄCZNIKA
K	PW	1:100	K3.0B

NAZWA I ADRES ZADANIA
BUDOWA SALI SPORTOWEJ WRAZ Z ŁĄCZNIKIEM DO ISTNIEJĄCEGO BUDYNKU SZKOŁY PODSTAWOWEJ W LUBSZY
DATA
PAŹDZIERNIK 2019
ADRES INWESTYCJI: DZIAŁKA O NR EW. 114/7, OBRĘB LUBSZA, GMINA WOŹNIKI, POWIAT LUBLINECKI, WOJEWÓDZTWO ŚLĄSKIE
ZAWARTOŚĆ RYSUNKU
RZUT KONSTR. DACHU NAD ZAPLECZEM SZATNIOWYM

KONSTRUKCJA - PROJEKTANT:
Mgr inż. Janusz Szalewski Nr upr. 232/02/DIUI upr. budowlane w spec. konstrukcyjno-budowlanej b/c
KONSTRUKCJA - SPRAWDZAJĄCY:
Mgr inż. Krzysztof Czaplirski Nr upr. 106/00/DIUI upr. budowlane w spec. konstrukcyjno-budowlanej b/c

STRONA
1

ZAŁĄCZNIK GRAFICZNY W WERSJI ELEKTRONICZNEJ NIE STANOWI DOKUMENTACJI PROJEKTOWEJ I NIE MOŻE BYĆ WYKORZYSTYWANY NA CELE PROWADZENIA BUDOWY ZGODNIE Z USTAWĄ PRAWO BUDOWLANE