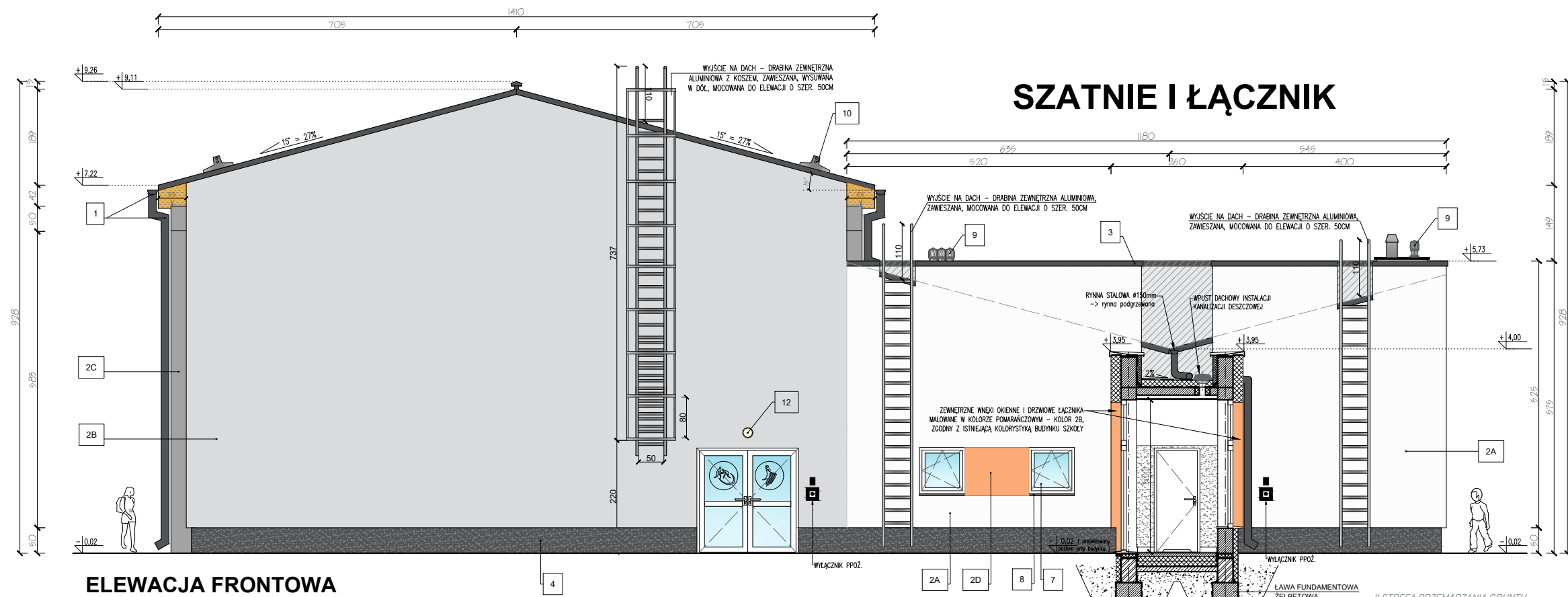


SALA SPORTOWA



WIDOK 3-3, PRZĘKRÓJ B-B
ELEVACJA PÓŁNOCNA

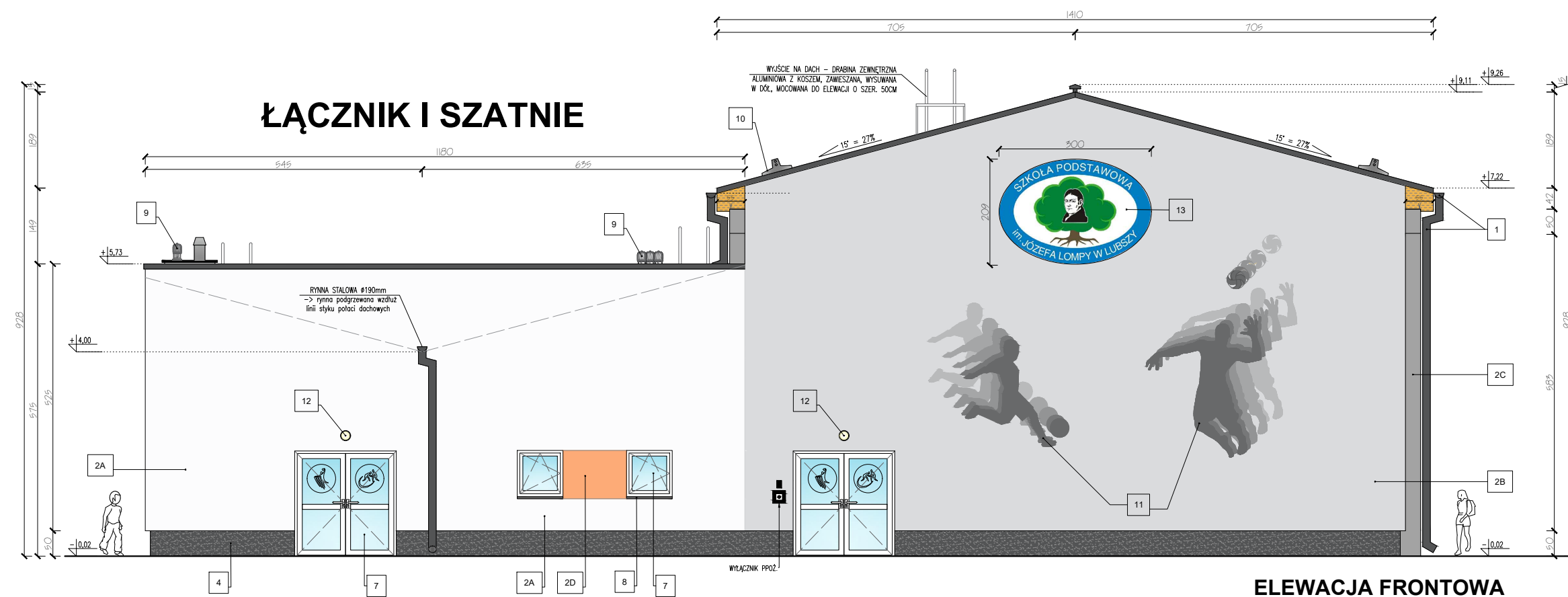
ELEVACJE



SKALA 1:100

Na wniosek inwestora oraz za zgodą projektanta dopuszcza się stosowanie materiałów o parametrach nie gorszych niż projektowane.

SALA SPORTOWA



WIDOK 4-4
ELEVACJA POŁUDNIOWA

OZNACZENIA:

- RYNNY ORAZ RURY SYSTEMOWE Z BLACHY CYNKOWANEJ POWLEKANEJ
- KOLOR GRAFITOWY, ZGODNIE Z KOLEM POKRYCIA DACHOWEGO
- WYKONCZENIE ELEVACJI - TYNK ZEWNĘTRZNY AKRYLOWY BARWIONY W MASIE
O STRUKTURZE BARANEK - KOLOR SZARY JASNY ZBLIŻONY DO RAL 9002.
- WYKONCZENIE ELEVACJI TYNKIEM ZEWNĘTRZNYM AKRYLOWYM BARWIONYM W MASIE
O STRUKTURZE BARANEK W KOLORACH ZGODNYCH Z OZNACZENIAMI:
- 2A - KOLOR BARDZO JASNY SZARY (ZŁAMANA BIEL), ZBLIŻONY DO RAL 9016,
2B - KOLOR JASNY SZARY, ZBLIŻONY DO RAL 7035
2C - KOLOR SZARY, ZBLIŻONY DO RAL 7037.
- MAŁOWANIE FRAGMENTÓW ELEVACJI (PRZY OKNAH)
MAŁOWANIE DWUKROTNE FARBA ZEWNĘTRZNA W KOLORZE POMARAŃCZOWYM,
ZBLIŻONYM DO RAL 1034 (ZGODNYM Z ISTNIEJĄCĄ KOLORYSTYKĄ NA BUDYNKU SZKOŁY)
- OBROBKA BLACHARSKA Z BLACHY CYNKOWANEJ POWLEKANEJ O GR. 0.6 mm
W KOLORZE GRAFITOWYM, ZGODNIE Z KOLORYSTYKĄ POKRYCIA DACHOWEGO
- WYKONCZENIE ELEVACJI - COKÓŁ O WYSOKOŚCI 50CM WYKONANY Z MARMOLITU
W KOLORZE CIEMNYM - SZARYM ZBLIŻONYM DO RAL 7005
- POKRYCIE DACHU - BLACHA PŁASKA UKŁADANA W PASACH OO 40 CM
ŁĄCZONA NA RĄBEK, KOLOR POKRYCIA DACHOWEGO - GRAFITOWY,
ZBLIŻONY DO RAL 7022 (KOLOR DO USTALENIA Z INWESTOREM)
- KOMIN SYSTEMOWY Z PŁYTĄ OCHRONNĄ BETONOWĄ, PREFABRYKOWANĄ,
TYNKOWANY, WYKONCZENIE W KOLORZE ELEVACJI
- STOLARKA ZEWNĘTRZNA WG ZASTAWIENIA STOLARKI
- PARAPET ZEWNĘTRZNY Z BLACHY STALOWEJ POWLEKANEJ GR. 0.8 MM
- NASADA KOMINOWA TYPU TURBOWENT (BEZ ZASILANIA ELEKTRYCZNEGO)
- KOLOR SREBRNY
- MATERIAŁ STAL OCYNKOWANA
- PŁOTEK PRZECIWNIEGOWY RELINGOWY O DL. 300 CM
- POSTACIE MAŁOWANE NA ELEVACJI, POSTĄC NA FRONIE - KOLOR GRAFITOWY,
ZA GŁÓWNA POSTACIA MAŁOWANE BŁĘDĄCE ODCIENIE W GRADACJI OD GRAFITU
DO KOLORU ELEVACJI
- OPRAWA OŚWIETLENIOWA ZEWNĘTRZNA (MIN. IP 65)
- HERB SZKOŁY - MAŁOWANIE NA ELEVACJI
(SZCZEGÓŁY DO USTALENIA Z INWESTOREM)



ATELIER ARCHITEKTURY RADOSŁAW ŻUBRYCKI
Ul. Św. Józefa 9b 59-900 Zgorzelec biuro@aarz.pl tel. 514492982

BRANŻA	ETAP PROJEKTOWY	SKALA RYSUNKU	NR ZAŁĄCZNIKA
AiK	PW	1:100	P07
NAZWA I ADRES ZADANIA DATA PAŹDZIERNIK 2019			
BUDOWA SALI SPORTOWEJ WRAZ Z ŁĄCZNIKIEM DO ISTNIEJĄCEGO BUDYNKU SZKOŁY PODSTAWOWEJ W LUBSZY			
ADRES INWESTYCJI: DZIAŁKA O NR EW. 114/7, OBRĘB LUBSZA, GMINA WOŹNIKI, POWIAT LUBLINECKI, WOJEWÓDZTWO ŚLĄSKIE			
POWIAT LUBLINECKI, WOJEWÓDZTWO ŚLĄSKIE			
ZAWARTOŚĆ RYSUNKU			
ELEVACJE			

ARCHITEKTURA - PROJEKTANT:	PODPIS
Mgr inż. arch. Radosław Żubrycki Nr upr. 8616/OKK/2014/OW upr. budowlane w spec. architektonicznej bto	
ARCHITEKTURA - SPRAWDZAJĄCY:	
Mgr inż. arch. Elżbieta Zonsek Nr upr. 11505/OKK/2017 upr. budowlane w spec. architektonicznej bto	
KONSTRUKCJA - PROJEKTANT:	
Mgr inż. Janusz Szalewski Nr upr. 23202/DUW upr. budowlane w spec. konstrukcyjno-budowlanej bto	
KONSTRUKCJA - SPRAWDZAJĄCY:	
Mgr inż. Krzysztof Czapiński Nr upr. 10610/DUW upr. budowlane w spec. konstrukcyjno-budowlanej bto	
STRONA	

ZAŁĄCZNIK GRAFICZNY W WERSJI ELEKTRONICZNEJ NIE STANOWI DOKUMENTACJI PROJEKTOWEJ I NIE MOŻE BYĆ WYKORZYSTYWANY NA CELE PROWADZENIA BUDOWY ZGODNIE Z USTAWĄ PRAWO BUDOWLANE