

Poziom posadzki parteru projektowanej Sali Sportowej: $\pm 0.00 = +352.40$ m n.p.m. (poziom parteru istniejącego budynku szkoły)

Przed rozpoczęciem budowy wykonawca ma obowiązek wykonać pomiary geodezyjne polegające na wytyczeniu projektowanego budynku oraz wyznaczeniu podanego poziomu ± 0.00 .
W przypadku stwierdzenia istotnych różnic, wykonawca kontaktuje się z projektantem przed podjęciem jakichkolwiek robót budowlanych.

Dojazd dla jednostek straży pożarnej: obsługa dla wozów strażackich realizowana jest z istniejącej drogi gminnej (działka drogowa nr ew. 174/5). Od wyjścia ewakuacyjnego projektowanego budynku do drogi pożarowej prowadzi utwardzone dojście o minimalnej szerokości 1.50 m (długość dojazdu nie przekracza 30 mb), zgodnie z: Rozporządzeniem Ministra Spraw Wewnętrznych i Administracji w sprawie przeciwpożarowego zaopatrzenia w wodę oraz dróg pożarowych Dz. U. 2009 nr 124 poz. 1030 - Rozporządzenie Ministra Spraw Wewnętrznych i Administracji z dnia 24 lipca 2009 r. w sprawie przeciwpożarowego zaopatrzenia w wodę oraz dróg pożarowych." 7. Wymagania, o których mowa w ust. 2 i 3, nie dotyczą budynku o nie więcej niż 3 kondygnacjach nadziemnych i wysokości nie większej niż 12 m, jeżeli jest zapewnione połączenie z drogą pożarową wyjść z tego budynku, utwardzonym dojściem o szerokości minimalnej 1,5 m i długości nie większej niż 30 m, w sposób zapewniający dotarcie bezpośrednio lub drogami ewakuacyjnymi do każdej strefy pożarowej."

woj.: śląskie
powiat: lubliński
Jednostka ewidencyjna: 240708_5
obręb: 240708_5.0003 (LUBSZA)
Arkusz mapy: 4
Działka nr 114/7 przy ulicy Szkolnej
godło mapy: 6.137.29.05.3; 6.137.29.10.1

WGK.6642.1.1298.2019

Mapa do celów projektowych

Skala 1:500

Nie wyklucza się istnienia w terenie innych nie wykazanych na niniejszej mapie urządzeń podziemnych, które nie były zgłoszone do inwentaryzacji.

Układ współrzędnych prostokątnych płaskich, 2000".
Poziom odniesienia Kronsztadt 86.

Badanie KW działki 114/7 wykazało brak służebności gruntowych.

Dla działki 114/7 obowiązuje MPZP -Uo

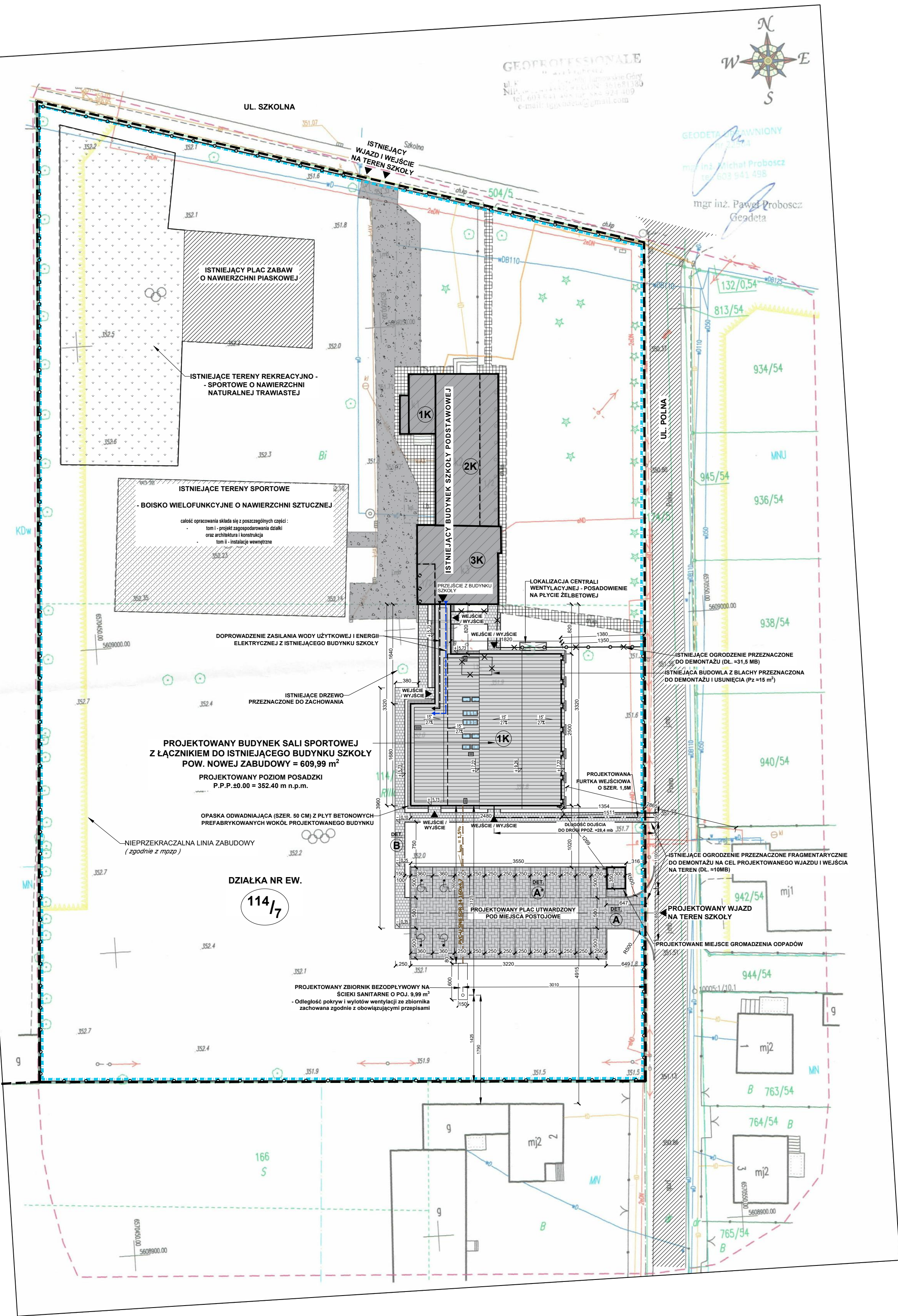
Granice działek ewidencyjnych wkreślono na podstawie digitalizacji rastra mapy ewidencyjnej skalibrowanego na szczegóły terenowe. Należy je traktować orientacyjnie (BPP-5; ZRD-7).
Niniejsza mapa nie może służyć do projektowania budynków sytuowanych w odległości mniejszej niż 4,0 m od granic działki 114/7.
W celu wykorzystania granic należy wznowić lub ustalić je na gruncie.

Podpisano się, że niniejszy dokument został opracowany w wyniku prac geodezyjnych i kartograficznych, których rezultaty zawiera opłatom opłacony w całości do ewidencji państwowego zasobu geodezyjnego i kartograficznego	STAROSTA LUBLINECKI
Organ projektujący geodezyjny kartograficzny	P.2407.2020.2
Uwaga: projektant nie odpowiada za ewidencję państwowego zasobu geodezyjnego i kartograficznego	03.01.2020
z up. STAROSTY	
mgr inż. Maria Rud	
Inspektor	
w Wydziale Geodezji i Kartografii	

Legenda:
- - - - - zakres opracowania
- - - - - miejscowy plan zagospodarowania przestrzennego
- - - - - nieprzekraczalna linia zabudowy (wyznaczona przez podstawy trójkątów)

mgr inż. Paweł Proboszcz
Geodeta
Lubusz, dnia 10.12.2019r

GEOPROFESIONALE
mgr inż. Paweł Proboszcz
Geodeta
ul. ...
tel. ...
e-mail: ...



PODSTAWY OPRACOWANIA:

- Umowa z inwestorem.
- Aktualna mapa do celów projektowych.
- Obowiązujący miejscowy plan zagospodarowania przestrzennego poszczególnych miejscowości gminy Woźniki zatwierdzony Uchwałą Nr 234/XXI/2004 Rady Miejskiej w Woźnikach z dnia 30.12.2004 r.

BILANS POWIERZCHNI TERENU OPRACOWANIA:

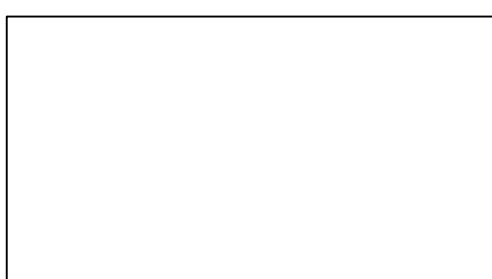
LP	NAZWA	STAN ISTNIEJĄCY	STAN PROJEKTOWANY
1	Pow. działki nr ew. 114/7	15 000 m ²	15 000 m ²
2	Pow. zabudowy (Pz) - ISTNIEJĄCY BUDYNEK SZKOŁY - ISTNIEJĄCA BUDOWLA Z BLACHY - PROJEKTOWANA ZABUDOWA	501,60 m ² 446,40 m ² 0 m ²	1 096,50 m ² 446,40 m ² 0 m ²
3	Pow. biologicznie czynna	12 544,0 m ²	11 289,27 m ²
4	Pow. utwardzeń, placów, chodników, dojazdów oraz terenów sportowych i rekreacyjnych	477 m ² - nawierzchnia asfaltowa komunikacji kołowej 281 m ² - nawierzchnia asfaltowa komunikacji kołowej 2,4 m ² - nawierzchnia asfaltowa komunikacji kołowej 387 m ² - plac zabaw o nawierzchni asfaltowej 1 922 m ² - tereny rekreacyjne o nawierzchni trawiastej RAZEM = 3 086,4 m ² w tym nawierzchnia asfaltowa = 1 154,4 m ²	477,8 m ² - ISTNIEJĄCA NAWIERZCHNIA UTWARDZONA KOMUNIKACJA KOŁOWA 823,0 m ² - PROJEKTOWANA NAW. UTWARDZONA KOMUNIKACJA KOŁOWA 10,8 m ² - PROJEKTOWANA NAW. UTWARDZONA MELJACJA OKRĄGŁA DOP. WZGLĘDOWO 228,4 m ² - ISTNIEJĄCA NAWIERZCHNIA UTWARDZONA OKRĄGŁA DOP. WZGLĘDOWO 160,73 m ² - PROJEKTOWANA NAWIERZCHNIA UTWARDZONA OKRĄGŁA DOP. WZGLĘDOWO 830,9 m ² - ISTNIEJĄCE BOISKO O NAWIERZCHNI SŁOTKOWEJ 387,8 m ² - ISTNIEJĄCY PLAC ZABAW O NAWIERZCHNI SŁOTKOWEJ 1 922 m ² - ISTNIEJĄCE TERENY REKREACYJNO-SPORTOWE O NAWIERZCHNI TRAWIASTEJ RAZEM = 3 686,23 m ² W TYM NAWIERZCHNIA UTWARDZONA = 1 154,4 m ²
5	Wsk. zabudowy	0,0334 = 3,34 %	0,0731 = 7,31 %
6	Wsk. intens. zabudowy	0,0741 = 7,41 %	0,1138 = 11,38 %
7	Wsk. pow. biol. czynnej	0,8363 = 83,63 %	0,7513 = 75,13 %

PROJEKT ZAGOSPODAROWANIA DZIAŁKI

0m 10m 25m 50m

Skala 1:500

Na wniosek inwestora oraz za zgodą projektanta dopuszcza się stosowanie materiałów o parametrach nie gorszych niż projektowane.



POTWIERDZENIE PRZEZ PROJEKTANTA ZGODNOŚCI
MAPY DO CELÓW PROJEKTOWYCH



UZGODNIENIE Z RZECZPODZĄWCĄ DO SPRAW ZABEZPIECZEN
PRZECIWOPOŻAROWYCH



UZGODNIENIE Z RZECZPODZĄWCĄ DO SPRAW
SANITARNOHIGIENICZNYCH

OZNACZENIA:

- GRANICA DZIAŁKI
- OBZAR ODDZIAŁYWANIA INWESTYCJI
- DROGA POŻAROWA
- ISTNIEJĄCY BUDYNEK SZKOŁY
- PROJEKTOWANY BUDYNEK SALI SPORTOWEJ
- ILUŚĆ KONDYGNACJI
- ISTNIEJĄCE TERENY REKREACYJNO-SPORTOWE O NAWIERZCHNI NATURALNEJ TRAWIASTEJ
- ISTNIEJĄCE BOISKO O NAWIERZCHNI SŁOTKOWEJ PERFOROWANEJ
- ISTNIEJĄCY PLAC ZABAW O NAWIERZCHNI PIASKOWEJ
- ISTNIEJĄCA NAWIERZCHNIA UTWARDZONA KOMUNIKACJI KOŁOWEJ
- ISTNIEJĄCE UTWARDZENIE NAWIERZCHNI CHODNIKOWYCH
- PROJEKTOWANE UTWARDZENIE NAWIERZCHNI KOMUNIKACJI KOŁOWEJ I MIEJSC POSTOJOWYCH
- PROJEKTOWANE UTWARDZENIE NAWIERZCHNI KOMUNIKACJI PIESZEJ
- ISTNIEJĄCE OGRÓDZENIE TERENU
- ELEMENTY PRZEZNACZONE DO DEMONTAŻU I USUNIĘCIA
- WODA - ZASILANIE Z ISTNIEJĄCEGO BUDYNKU
- ENERGIA - ZASILANIE Z ISTNIEJĄCEGO BUDYNKU
- PROJEKTOWANA RURA KANALIZACYJNA PVC-U S8 SDR 34 160x4,7

AARZ ATELIER ARCHITECTURY	
ATELIER ARCHITECTURY RADOSŁAW ZUBRYCKI	
ul. ...	
BRANŻA	ETAP PROJEKTOWY
PW	1:500
NR ZAŁĄCZNIKA	
Z01	
NAZWA I ADRES ZAMÓWIENIA	
DATA I ROK ZAMÓWIENIA	
BUDOWA SALI SPORTOWEJ WRAZ Z ŁĄCZNIEM DO ISTNIEJĄCEGO BUDYNKU SZKOŁY I PODSTAWOWEJ W LUBSZA	
ADRES INWESTYCJI: DZIAŁKA O NR EW. 114/7, OBRĘB LUBSZA, GMINA WOŹNIKI	
POWIAT LUBUSKI, WOJEWÓDZTWO ŚLĄSKIE	
ZAWARTOŚĆ RYSUNKU	
PROJEKT ZAGOSPODAROWANIA DZIAŁKI	
ARCHITECTURA - PROJEKTANT	PROJEKTANT
METALIZACJA BUDYNKU - PROJEKTANT	PROJEKTANT
METALIZACJA ELEKTRYCZNA - PROJEKTANT	PROJEKTANT
ZALĄCZNIK GRAFICZNY W WERSIE ELEKTRONICZNYM NIE STANOWI DOKUMENTACJI PROJEKTOWEJ I NIE MOŻE BYĆ WYKORZYSTANY NA CELE PROWADZENIA BUDOWY ZODJĘNE Z USTANIA PRAWO BUDOWLANE	