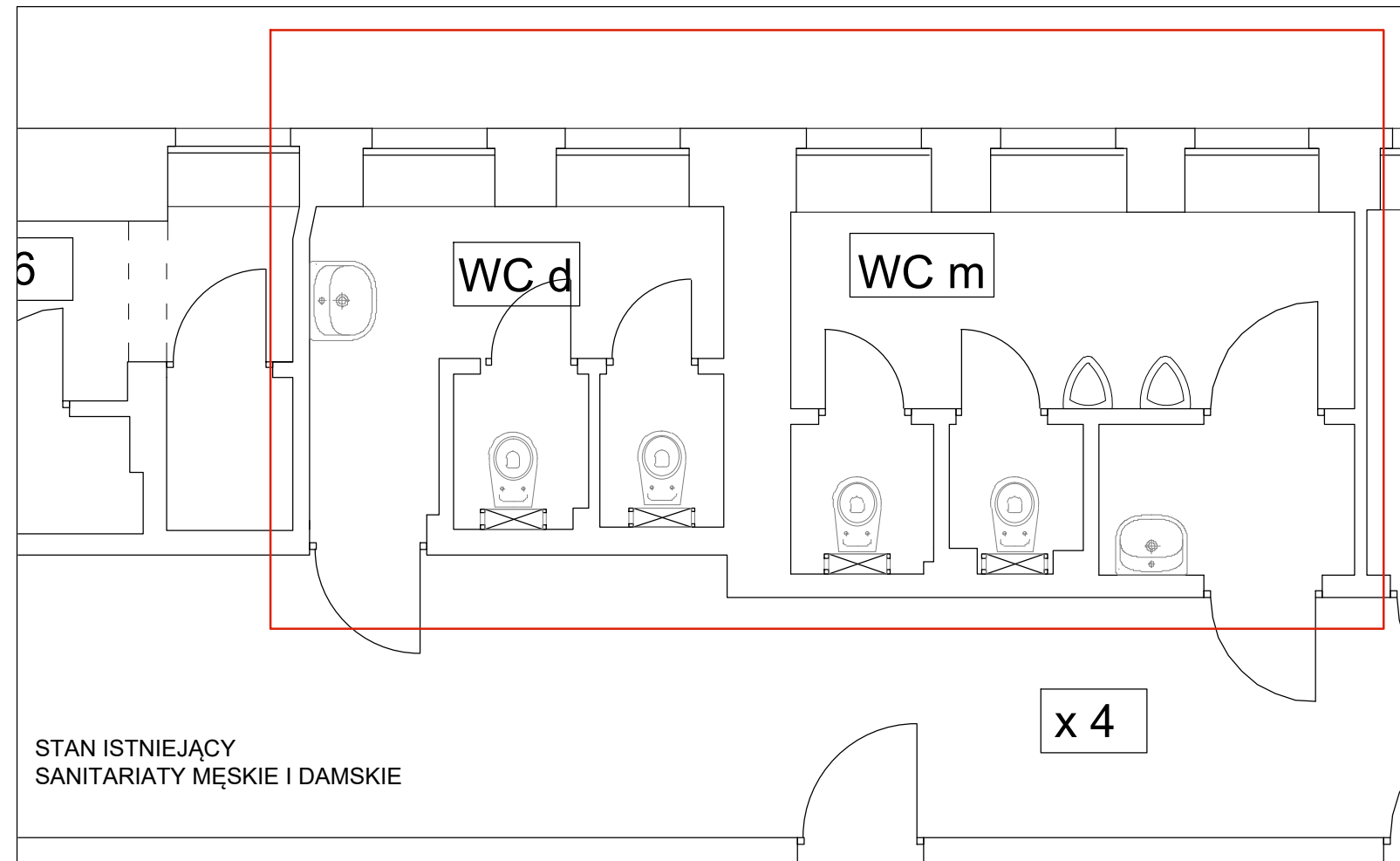
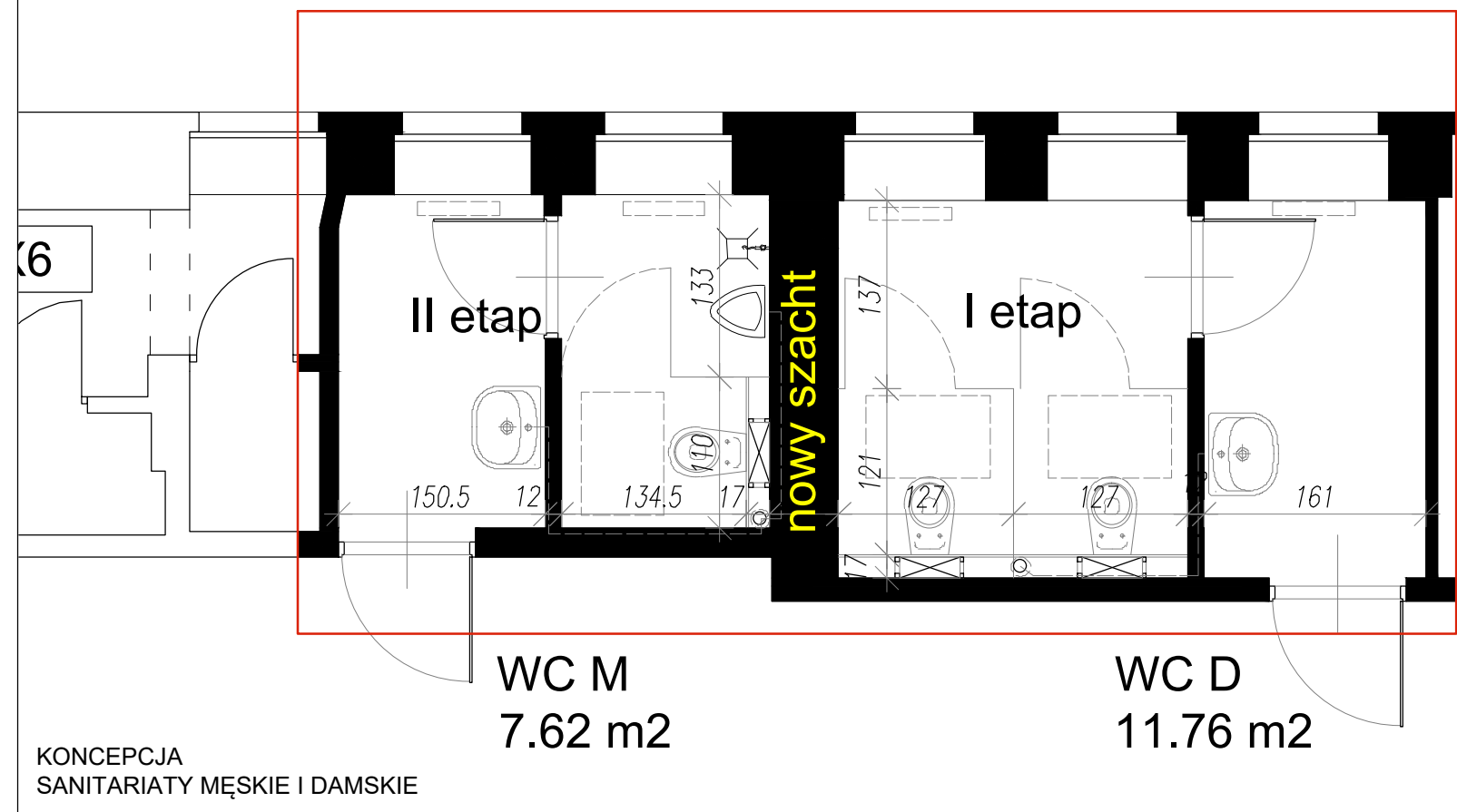


LOKALIZACJA
SANITARIATY MĘSKIE I DAMSKIE

ZAKRES ROBÓT BUDOWLANYCH :
 USUNIĘCIE ZAWILGOCEŃ ŚCIAN I SUFITÓW
 WYBURZENIE ŚCIAN DZIAŁOWYCH MUROWANYCH
 DEMONTAŻ INSTALACJI SANITARNYCH - W TYM PIONÓW DO POZIOMU PIWNICY
 DEMONTAŻ INSTALACJI ELEKTRYCZNYCH
 DEMONTAŻ BIAŁEGO MONTAŻU
 DEMONTAŻ STOLARKI DRZWIOWEJ
 POSZERZENIE OTWORÓW DRZWIOWYCH NA KORYTARZ
 NOWE ŚCIANY DZIAŁOWE Z PŁYT G-K
 NOWE INSTALACJE WOD.-KAN. I ELEKTRYCZNE
 ŚCIANKI SYSTEMOWE W.C.
 MONTAŻ BIAŁEGO MONTAŻU
 PŁYTKI CERAMICZNA NA PODŁODZE I ŚCIANACH /DO H=2.10 - WYSOKOŚĆ FUTRYNY/
 UWAGA: ZAMIANA LOKALIZACJI SANITARIATU MĘSKIEGO Z DAMSKIM



STAN ISTNIEJĄCY
SANITARIATY MĘSKIE I DAMSKIE



KONCEPCJA
SANITARIATY MĘSKIE I DAMSKIE



1.1



1.2

R1

R1- RURA SPUSTOWA Z SANIATARIATÓW "PRYWATNYCH"
ZNAJDUJĄCYCH SIĘ POZA ZAKRESEM



2.1



2.2



3.0



2.3

1. SANITARIAT DAMSKI
2. SANITARIAT MĘSKI
3. KORYTARZ - PIWNICA



1.1



1.2



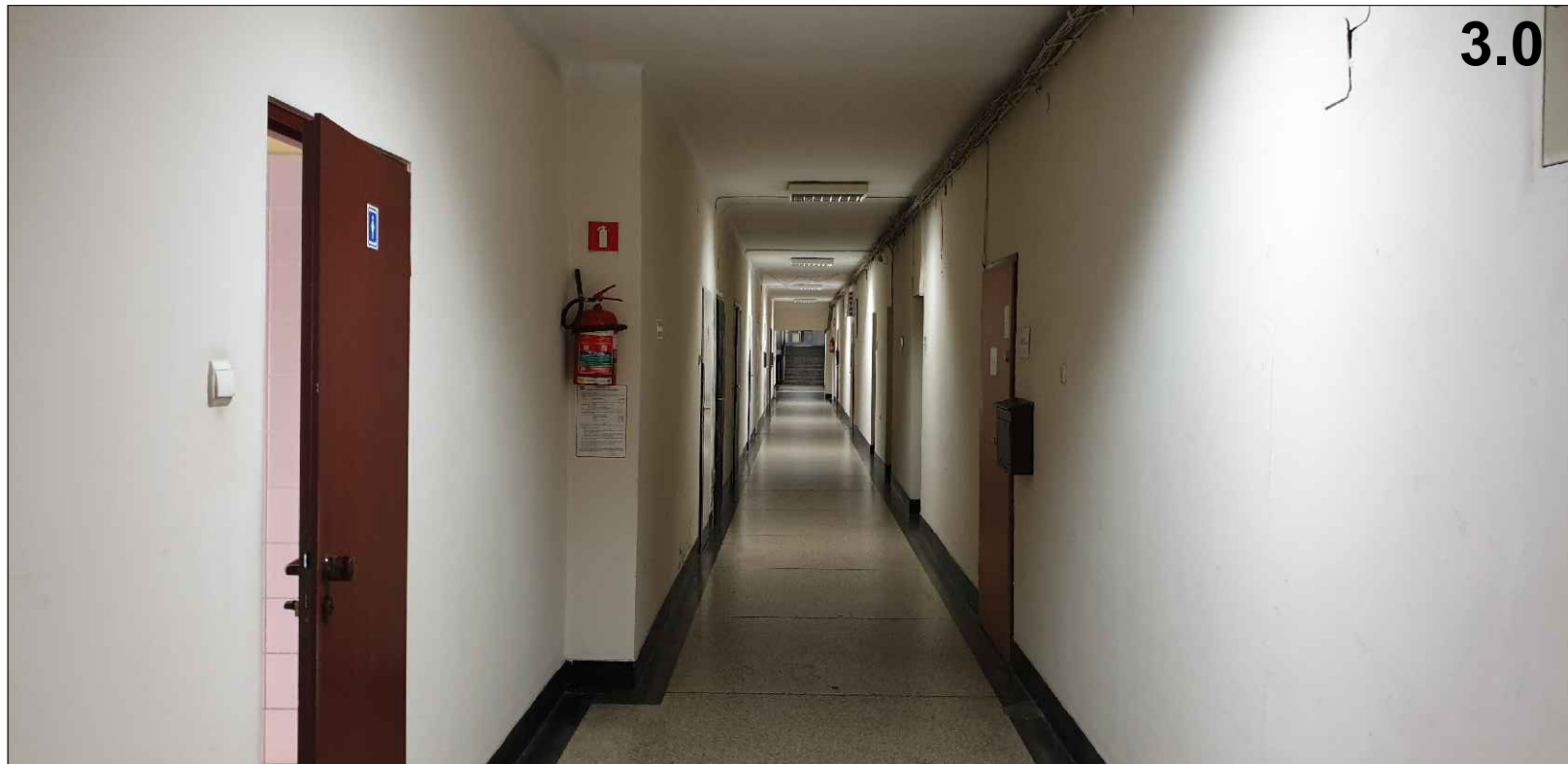
1.3



2.1



2.2



3.0



1. SANITARIAT DAMSKI

2. SANITARIAT MĘSKI

3. KORYTARZ - PO LEWEJ STRONIE WEJŚCIE DO SANITARIATU DAMSKIEGO