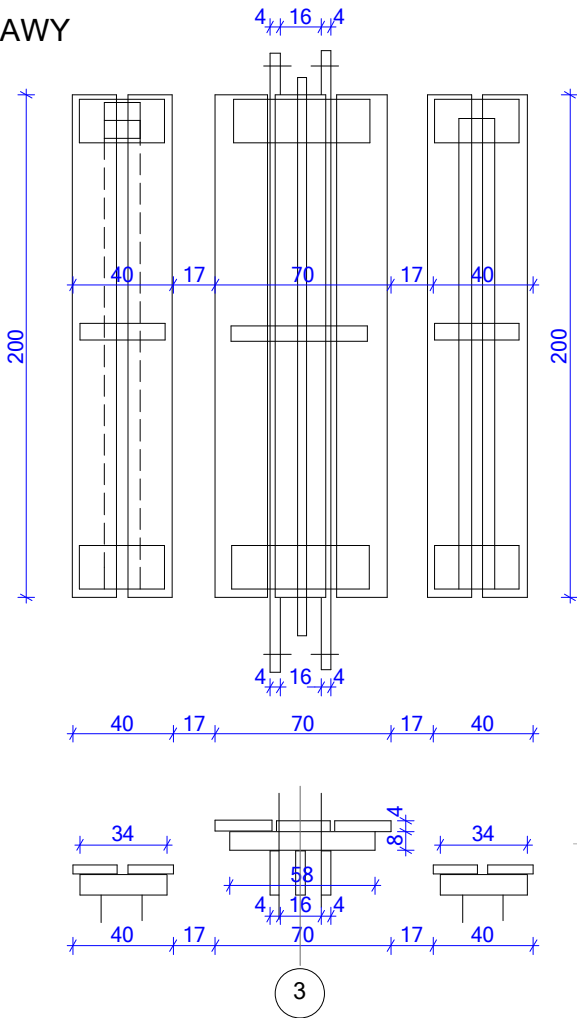
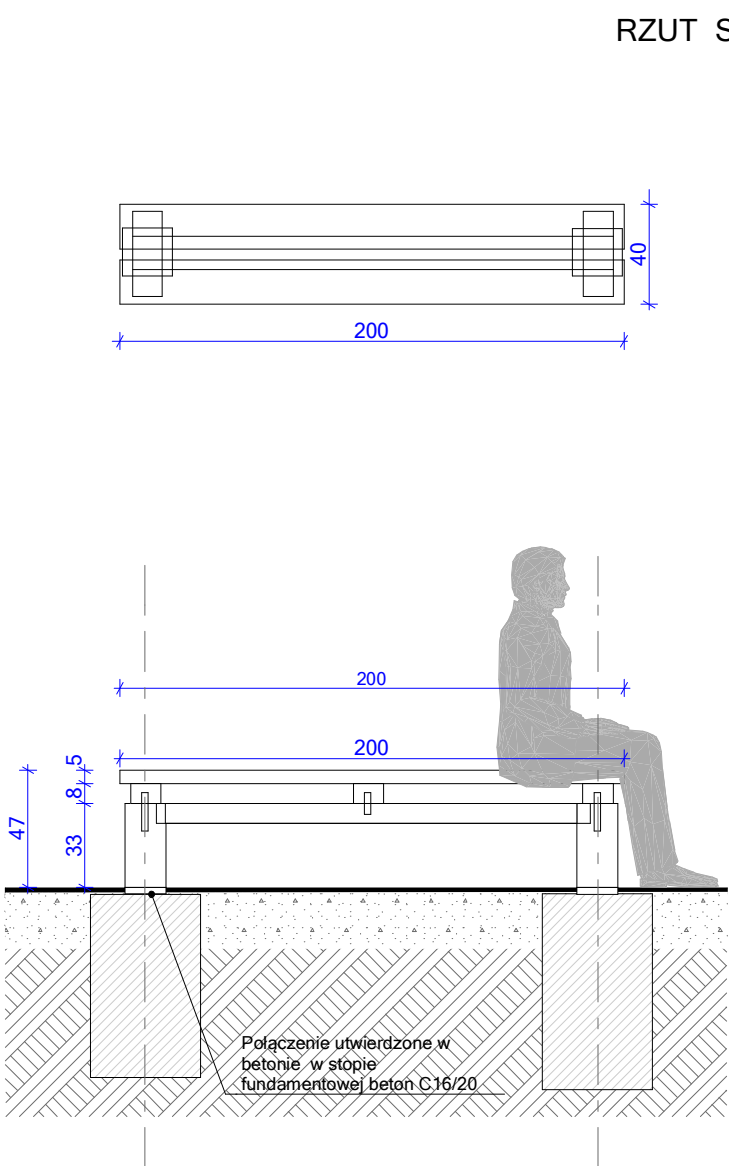


PROJEKT MAŁEJ ARCHITEKTURY LEŚNEJ SKALA 1:30

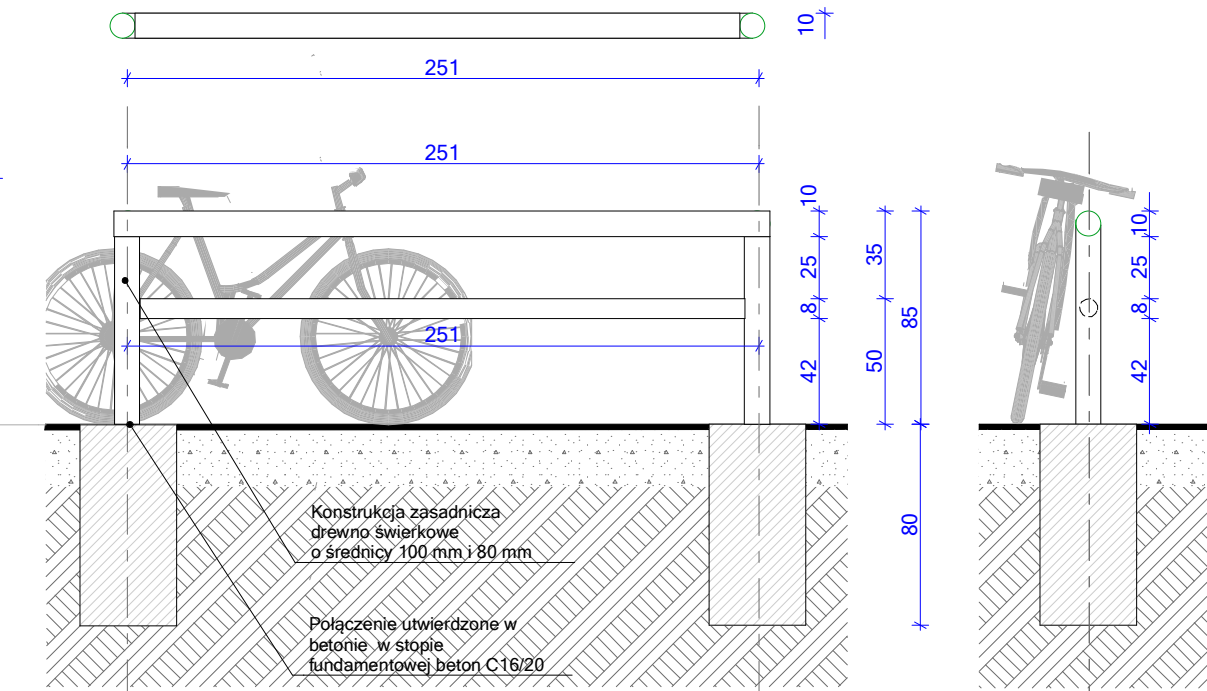
STANICA ROWEROWA

RZUT STÓŁ I ŁAWY



MATERIAŁ:
KANTÓWKI, TARCICA ITP.- DREWNO ŚWIERKOWE LUB WYMIENNE
INNE. KONSTRUKCJE POSADOWIONE BEZPOŚREDNIO W GUNCIE
PO ZAIMPREGNOWANIU LUB W STOPACH BETONOWAYH.
WYKOŃCZENIE W LAKIEROBEJCY W KOLORZE ORZECOWYM

RZUT STOJAK NA ROWERY

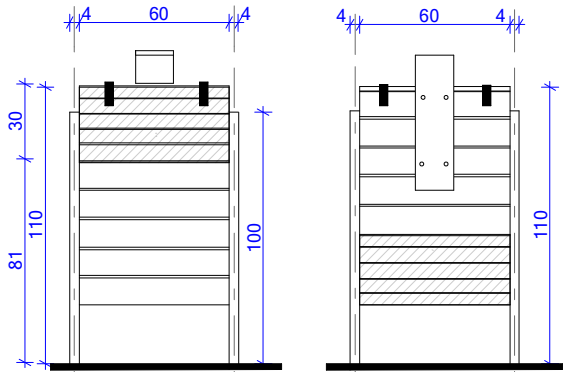
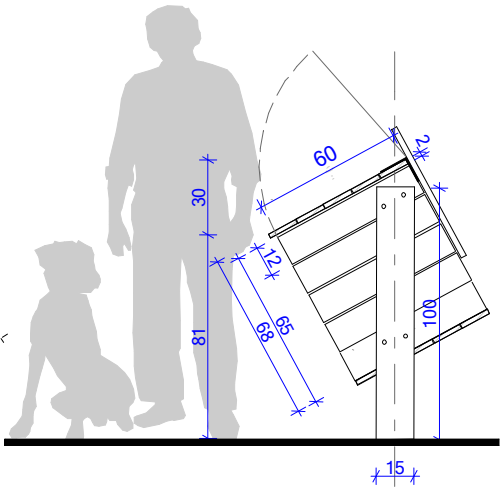
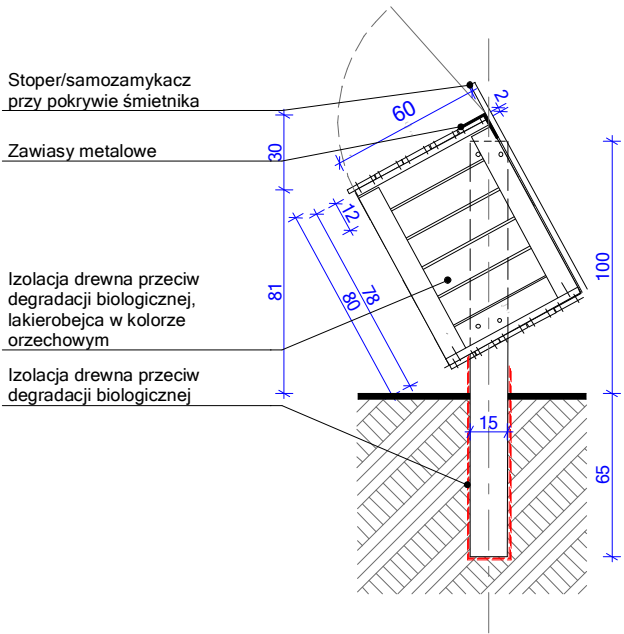


Stojak wolnostojący utwierdzony w podłożu wg lokalizacji na PZT. Stojak pod wiatą
utwierdzony między trzema słupami bocznymi wspornikowymi dachu.

3. RZUT ŁAWY

2. i 3. PRZEKRÓJ STÓŁ I ŁAWY

4 i 6. PRZEKRÓJ STOJAK NA ROWERY



5. RZUT KOSZ NA ŚMIECI PRZEKRÓJ PIONOWY I WIDOKI

Pojemnik na śmieci; posadowiony w gruncie; materiał drewniany
- tarcica okorowana i otarta, impregnowana, bejcowana.

Jednostka projektowa	BIURO PROJEKTOWE GOART BOŻENA TAMULSKA 66-400 Gorzów Wlkp. ul. Czerwieńska 6 NIP 599-100-71-40 Regon 210005087, tel 95 7223625, kom. +48 604 593503, e-mail: biuro@interia.pl		
Zamierzenie inwestycyjne:	PROJEKT MAŁEJ ARCHITEKTURY LEŚNEJ- PUNKT POSTOJU/ ODPOCZYNKU NA SZLAKU ROWEROWYM		
Adres:	PGL LP Nadleśnictwo Kłodawa Teren wg szlaku rowerowego czerwonego		
Inwestor:	Państwowe Gospodarstwo Leśne Lasy Państwowe Nadleśnictwo Kłodawa 66-415 Kłodawa ul. Gorzowska 31		
Stadium:	Faza: P.B.	Branża: ARCHITEKTURA	
Projektował:	Imię i nazwisko: Nr uprawnień/cechy: mgr inż. arch. Bożena Tamulska uprawnienia do projektowania bez ograniczeń w specjalności architektonicznej nr 0203	Data: 30.06.2019r.	Podpis:
Data i miejsce wykonania:	Treść rysunku:	Skala:	Rysunek Nr:
30.06.2019r. Gorzów Wlkp.	PROJEKT - STANICA ROWEROWA	1:30	A/3 Strona Nr: