

PROJEKT ZAGOSPODAROWANIA TERENU SKALA 1:750

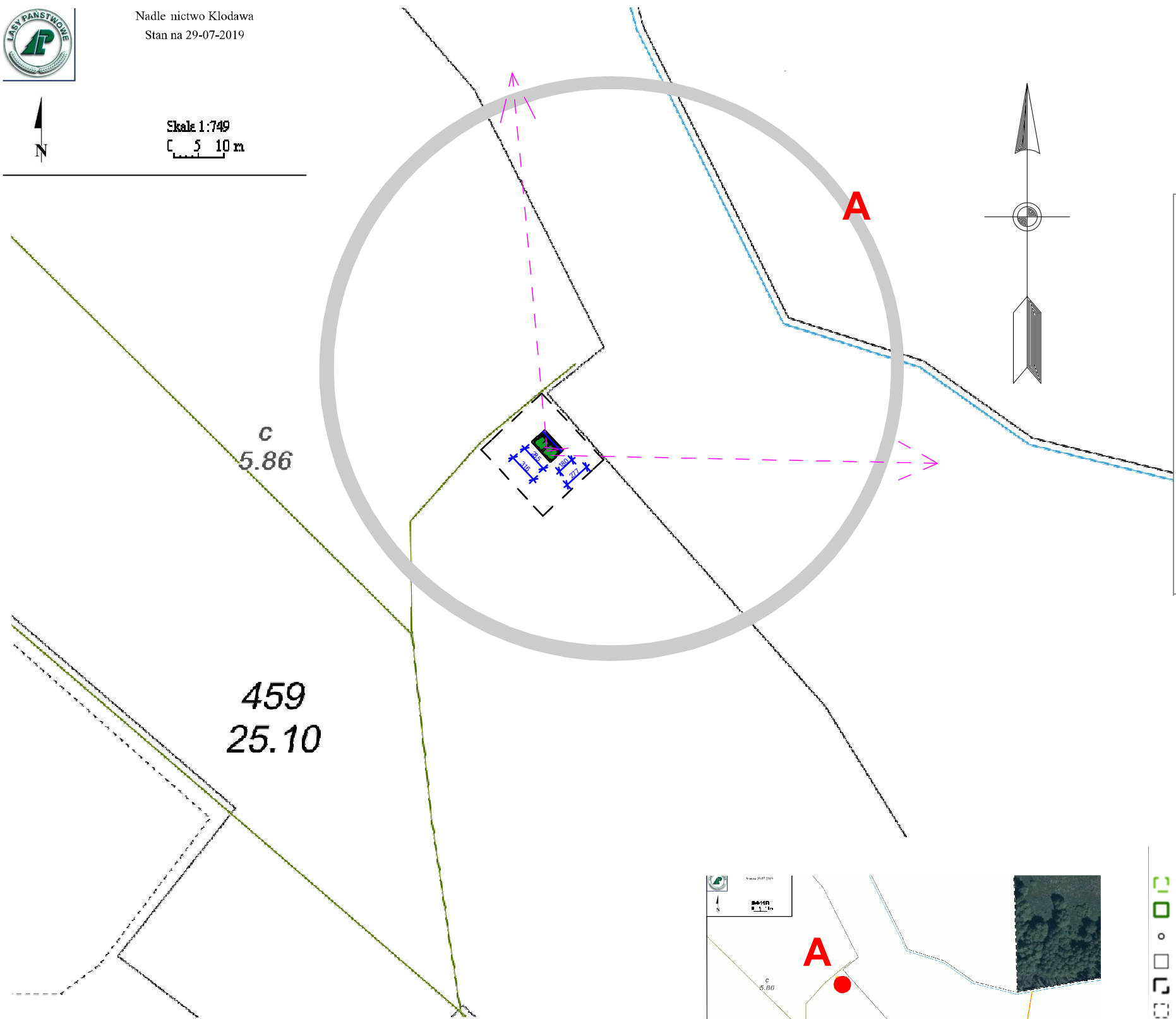
NIERZYM

A_ NR 2. MIEJSCE OBSERWACJI PRZYRODNICZEJ

LOKALIZACJA: oddział 459C



Nadleśnictwo Kłodawa
Stan na 29-07-2019

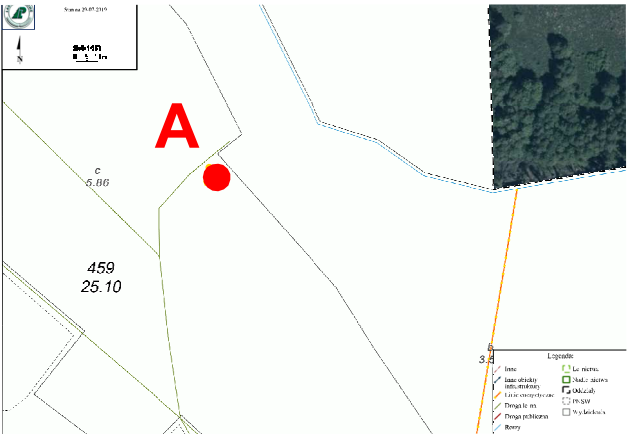


LEGENDA:

- A** A- MIEJSCE OPRACOWANIA - MIEJSCE/PUNKT OBSERWACJI PRZYRODNICZEJ
- []** OBIEKT DREWNIANY, ZADASZONY
 - ZABUDOWA DREWNIANA
 - FUNKCJA: OBSERWATORIUM PRZYRODNICZE;
Wymiary 285x180 cm
- []** KIERUNEK OBSERWACJI PRZYRODNICZEJ: PÓŁNOCNO-WSCHODNI

Legenda:

- []** Leśnictwa
- []** Nadleśnictwa
- []** Graniczniki
- []** Wydzielenia
- []** Oddziały
- []** PNSW
- []** Inne
- []** Inne obiekty infrastruktury
- []** Linie
- []** Drogi leśne
- []** Rowy



Jednostka projektowa	GOART BIURO PROJEKTOWE GOART BOŻENA TAMULSKA 66-400 Gorzów Wlkp. ul. Czeręśniowa 6 NIP 599-100-71-40 Regon 210005087, tel 95 7223625, kom. +48 604 593503, e-mail:bt_biuo@interia.pl		
Zamierzenie inwestycyjne	DOKUMENTACJA PROJEKTOWA NA ZADANIE OBEJMUJĄCE BUDOWĘ I MODERNIZACJĘ INFRASTRUKTURY TURYSTYCZNEJ W NADLEŚNICTWIE KŁODAWA w ramach projektu POIS.02.04.00-0042/16 Obszary Natura 2000 szansą wzbogacenia różnorodności biologicznej Puszczy Gorzowskiej		
Adres:	PGL LP Nadleśnictwo Kłodawa dz n ew 576 i oddz. 459C		
Inwestor:	Państwowe Gospodarstwo Leśne Lasy Państwowe Nadleśnictwo Kłodawa 66-415 Kłodawa ul. Gorzowska 31		
Stadium:	Faza: P.B. Branża: ARCHITEKTURA		
	Imię i nazwisko Nr uprawnień/cechy:	Data:	Podpis:
Projektował:	mgr inż.arch. Bożena Tamulska uprawnienia do projektowania bez ograniczeń w specjalności architektonicznej nr 0203	30.06.2019r.	
Data i miejsce wykonania: 30.06.2019r. Gorzów Wlkp.	Treść rysunku:	Skala:	Rysunek Nr:
	PZT-NIERZYM MIEJSCE OBSERWACJI PRZYRODNICZEJ	1:750	PZT/3 Strona Nr: