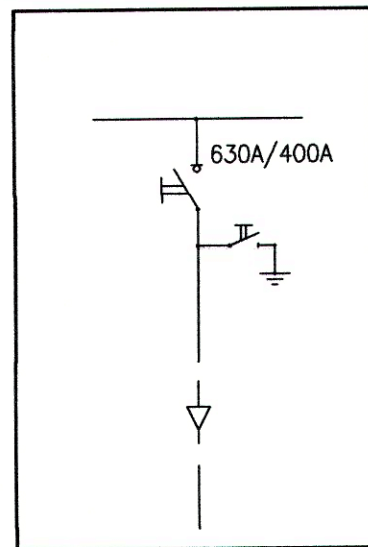
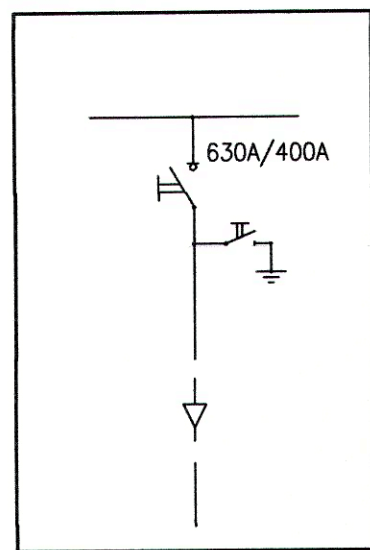


Część realizowana
przez PGE

Część realizowana
przez Politechnikę Rzeszowską

Rozdzielnia SN "Rektorat pole nr 1.3 Rozdzielnia SN "Rektorat pole nr 2.3



proj. linia kablowa SN-15kV
3xXRUHAKXS1x120/50mm², dl. l= 245/319m
relacji proj. rozdzielnia SN Chemia 1 (pole nr 1) - istn. rozdzielnia SN Rektorat (pole 2.3)

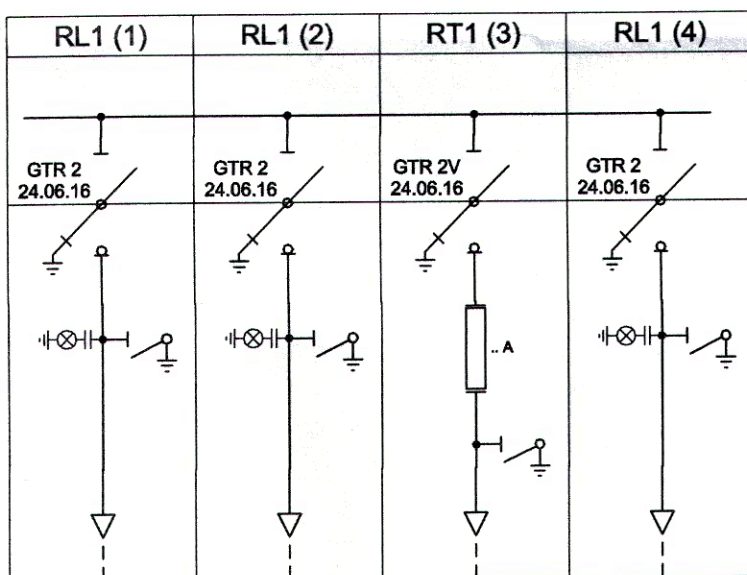
proj. linia kablowa SN-15kV
3xXRUHAKXS1x120/50mm², dl. l= 11/12m
relacji rozdzielnia SN - istn. transf. Chemia 1



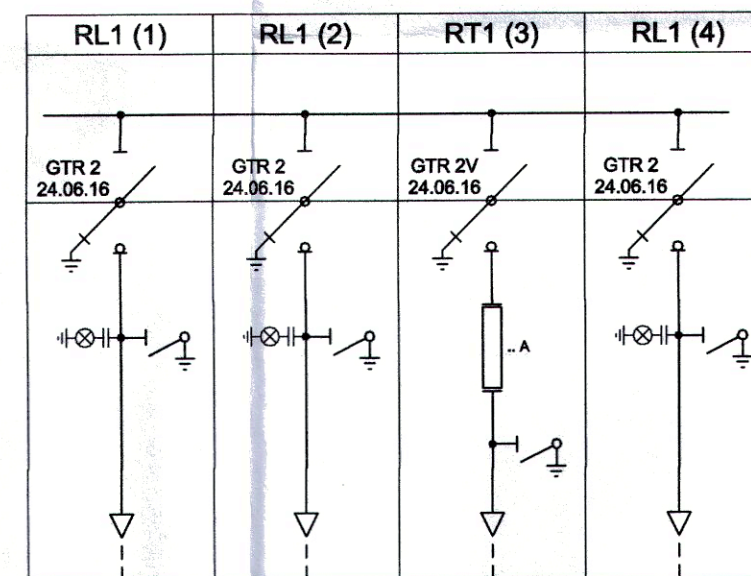
istn. transf. "Chemia 1"

proj. linia kablowa SN-15kV
3xXRUHAKXS1x120/50mm², dl. l= 334/424m
relacji proj. rozdzielnia SN Chemia 2 (pole nr 1) - istn. rozdzielnia SN Rektorat (pole 1.3)

Rozdzielnia SN "Chemia 1" (bud. H)



Rozdzielnia SN "Chemia 2" (bud. K)



proj. zapas kabla w formie pętli
dl. l= 6m
(zlokalizowany obok skrzyżowania
na wejściu ciepłociągu do budynku K)

proj. zapas kabla w formie pętli
dl. l= 6m
(zlokalizowany za skrzyżowaniem
z ciepłociągłem na rogu budynku K)

proj. linia kablowa SN-15kV
3xXRUHAKXS1x120/50mm², dl. l= 12/13m
relacji rozdzielnia SN - istn. transf. Chemia 2



istn. transf. "Chemia 2"

Jednostka Projektowa: MIKROTEL Sp. z o.o. 35-030 Rzeszów, ul. Firzowskiego 1		Inwestor POLITECHNIKA RZESZOWSKA IM. I. LUKASIEWICZA 35-959 Rzeszów, al. Powstańców Warszawy 12	
Nazwa inwestycji: Budowa przyłączy elektroenergetycznych SN 15 kV i nN 0,4 kV w ramach zadania: "Opracowanie dokumentacji projektowej na wykonanie nowego zasilania energetycznego do budynków "K" i "H" wraz z kompensacją mocy biernej w Politechnice Rzeszowskiej"			Skala -
Nazwa rysunku: Schemat jednokreskowy powiązań sieci SN			Nr rysunku 3
Imię i nazwisko		Nr uprawnień	Data
Projektant:		mgr inż. Piotr Martko	08.2019
Asystent projektanta:		mgr inż. Michał Martko	08.2019