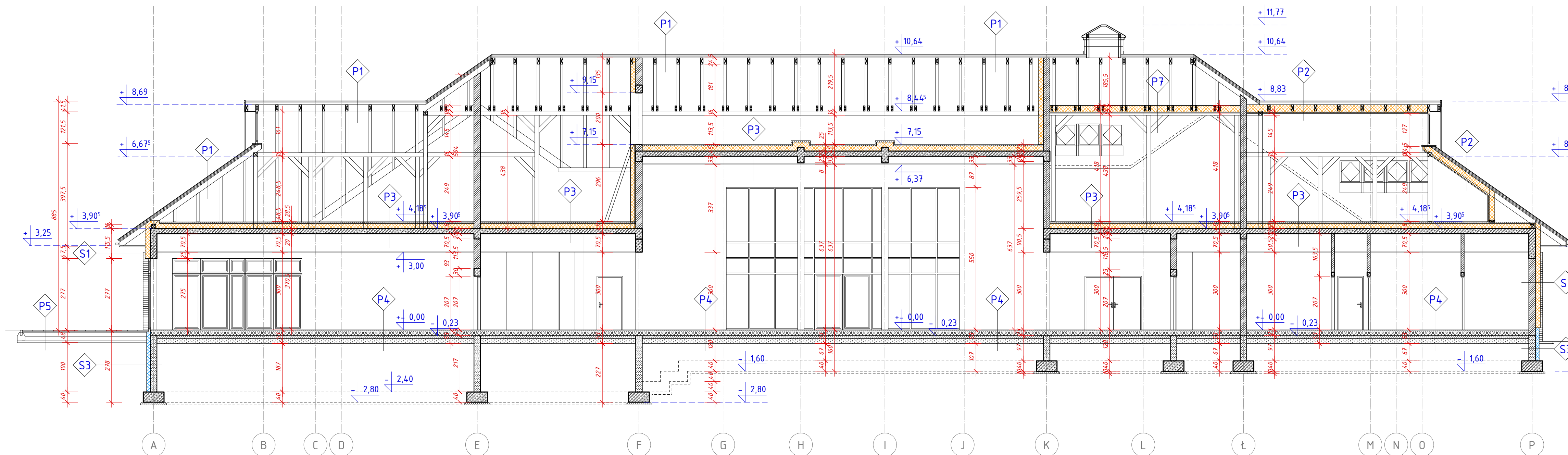
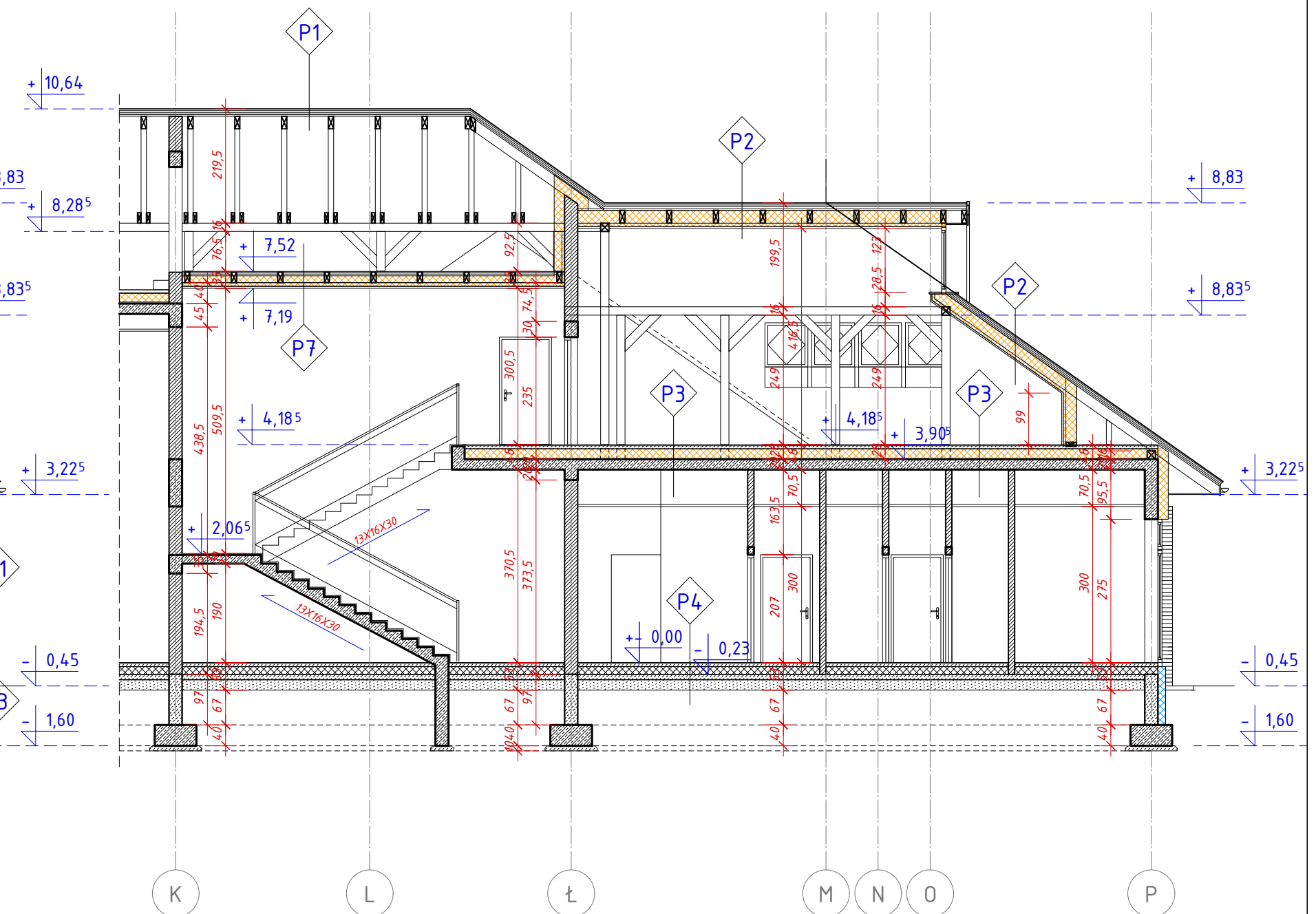


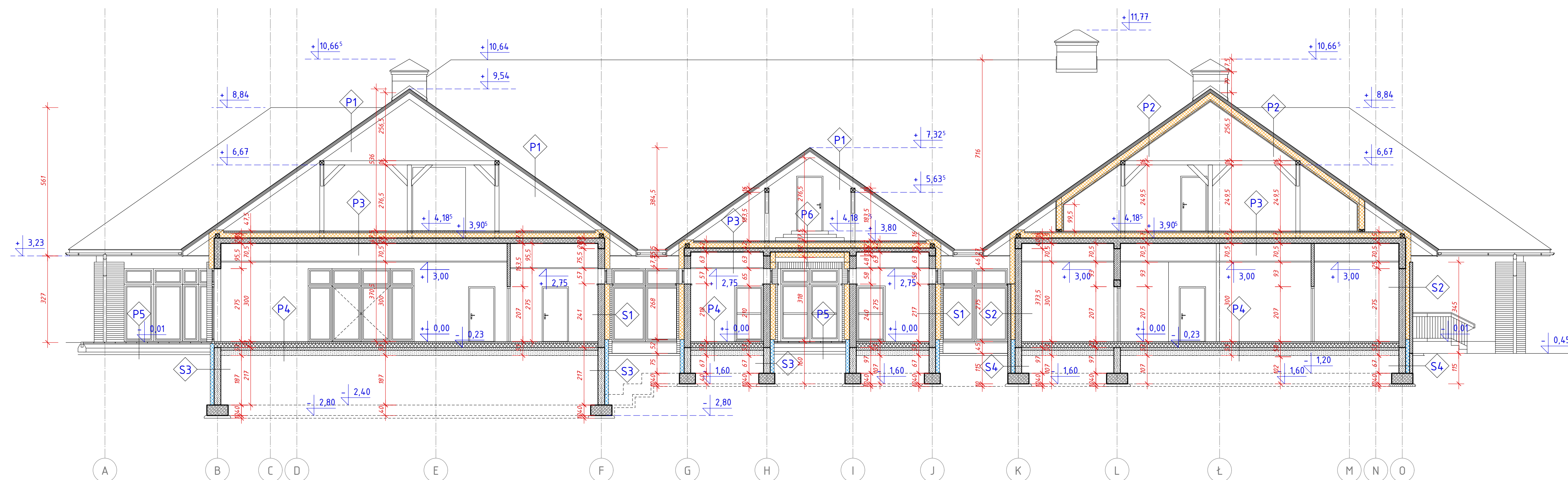
SKALA 1:100



SKALA 1:100



SKALA 1:100



- | | |
|---|--|
| P1 - DACH BEZ OCIEPLENIA: | S1 - ŚCIANA MUROWANA ZEWNĘTRZNA: |
| - DĄCHOWKA CERAMICZNA | - TYNK WEWNĘTRZNY GIPSOWY - 1,5cm |
| - ŁATY DREWNIANE IMPREGNOWANE - 4/6 cm | - PUSTAK CERAMICZNY - 25 cm |
| - KONTRYLATY DREWNIANE IMPREGNOWANE - 4/6 cm | - STYROPIAN I (łobit: 0,040 w/m ²) - 20 cm |
| - WATRODZIAŁACJA - FOLIA WYSOKOPAROPRZEPUSZCZALNA | - WARSTWA KLEJU ZBROJONA - SYSTEMOWA |
| - DESKOWANIE PEŁNE - 2,5 cm | - TYNK CIENKOWARSTWOWY SYSTEMOWY |
| - KRÓWKIWE - 10/20 cm | |
| P2 - DACH Z OCIEPLENIEM: | S2 - ŚCIANA MUROWANA ZEWNĘTRZNA: |
| - DĄCHOWKA CERAMICZNA | - TYNK WEWNĘTRZNY GIPSOWY - 1,5cm |
| - ŁATY DREWNIANE IMPREGNOWANE - 4/6 cm | - PUSTAK CERAMICZNY - 25 cm |
| - KONTRYLATY DREWNIANE IMPREGNOWANE - 4/6 cm | - STYROPIAN I (łobit: 0,040 w/m ²) - 16 cm |
| - WATRODZIAŁACJA - FOLIA WYSOKOPAROPRZEPUSZCZALNA | - CEGŁA KLINKIEROWA ELEWACYJNA - 12 cm |
| - DESKOWANIE PEŁNE - 2,5 cm | |
| - KRÓWKIWE - 10/20 cm / WELNA MINERALNA (łobit: 0,036 w/m ²) - 20 cm | S3 - ŚCIANA FUNDAMENTOWA: |
| - INSTRUKCJA STAŁOWA POD PLYT GPS.-KARTON / WELNA MINERALNA (łobit: 0,036 w/m ²) - 5 cm | - BETON WODOODPORNY - 25 cm |
| - PAROIZOLACJA | - STYROPIAN EPS 100 FUNDAMENT (łobit: 0,036 w/m ²) - 16 cm |
| - 2x PŁYT GIPSOWO-KARTONOWE - 12mm | - PONAĞ GRUNTUM |
| | - WARSTWA KLEJU ZBROJONA - SYSTEMOWA |
| | - TYNK CIENKOWARSTWOWY SYSTEMOWY |
| P3 - STROP NA PARTERZE: | S4 - ŚCIANA FUNDAMENTOWA: |
| - WYKŁADZINA PCV (W POMIESZCZENIACH UŻYTKOWYCH) | - BETON WODOODPORNY - 25 cm |
| - WYLEWKA BETONOWA ZBROJONA - 6 cm | - STYROPIAN EPS 100 FUNDAMENT (łobit: 0,036 w/m ²) - 16 cm |
| - STYROPIAN EPS 80 (łobit: 0,037 w/m ²) - 20 cm | - WARSTWA KLEJU ZBROJONA - 12 cm |
| - PŁYTA STROPOWA ŻEBLOWA - 20 cm | - PONAĐ GRUNTUM |
| - SUFIT PODWIESZONY - ECOPHON / SUFIT Z PŁYT G/K | - WARSTWA KLEJU ZBROJONA - SYSTEMOWA |
| | - TYNK CIENKOWARSTWOWY SYSTEMOWY |
| P4 - POSADZKA NA GRUNCIE: | |
| - WYKŁADZINA PCV | |
| - WYLEWKA BETONOWA ZBROJONA - 7 cm (OGRIEZWANIE PODŁOGOWE) | |
| - FOLIA ALUMINIOWA | |
| - STYROPIAN EPS 80 (łobit: 0,037 w/m ²) - 10 cm | |
| - FOLIA PCV | |
| - PAPA TERMOTGRZEWALNA MODYFIKOWANA SBS | |
| - WYLEWKA BETONOWA ZBROJONA - 10 cm | |
| - PODBOBUWA ŻWIROWA ZAŚSĘCZONA MECHAN - 20 cm | |
| - PODSPYTKA PIASKOWA - 5 cm | |
| P5 - TARAS NA GRUNCIE: | |
| - PŁYTKI TARASOWE BETONOWE SZLIFOWANE - 4 cm | |
| - PODSPYTKA PIASKOWO - CEMENTOWA - 4 cm | |
| - POBOBUWA Z KRUSZYWA ŁAMANEGO STABILIZOWANO | |
| - MECHANIZACJA - 15 cm | |
| - POBOBUWA Z TLUCZYNIA STABILIZOWANO | |
| - MECHANIZACJA - 15 cm | |
| - WARSTWA ODCINAJĄCA Z PIASKU - 10 cm | |
| P6 - STROP NA PARTERZE (wielieć): | |
| - WYKŁADZINA PCV (W POMIESZCZENIACH UŻYTKOWYCH) | |
| - WYLEWKA BETONOWA ZBROJONA - 6 cm | |
| - STYROPIAN EPS 80 (łobit: 0,037 w/m ²) - 20 cm | |
| - PŁYTA STROPOWA ŻEBLOWA - 20 cm | |
| - SUFIT PODWIESZONY - ECOPHON / SUFIT Z PŁYT G/K | |
| - STYROPIAN EPS 80 (łobit: 0,037 w/m ²) - 10 cm | |
| - WARSTWA KLEJU ZBROJONA - SYSTEMOWA | |
| - TYNK CIENKOWARSTWOWY SYSTEMOWY | |
| P7 - STROP KONSTRUKCJI DREWNIANEJ: | |
| - PŁYTA OSB FRAZOWANA - 22mm | |
| - WATRODZIAŁACJA - FOLIA WYSOKOPAROPRZEPUSZCZALNA | |
| - KONSTRUKCJA DREWNIANA - 10/20 cm | |
| - WELNA MINERALNA (łobit: 0,036 w/m ²) - 20 cm | |
| - INSTRUKCJA STAŁOWA POD PLYT GPS.-KARTON / WELNA MINERALNA (łobit: 0,036 w/m ²) - 5 cm | |
| - PAROIZOLACJA | |
| - 2x PŁYT GIPSOWO-KARTONOWE - 12mm | |