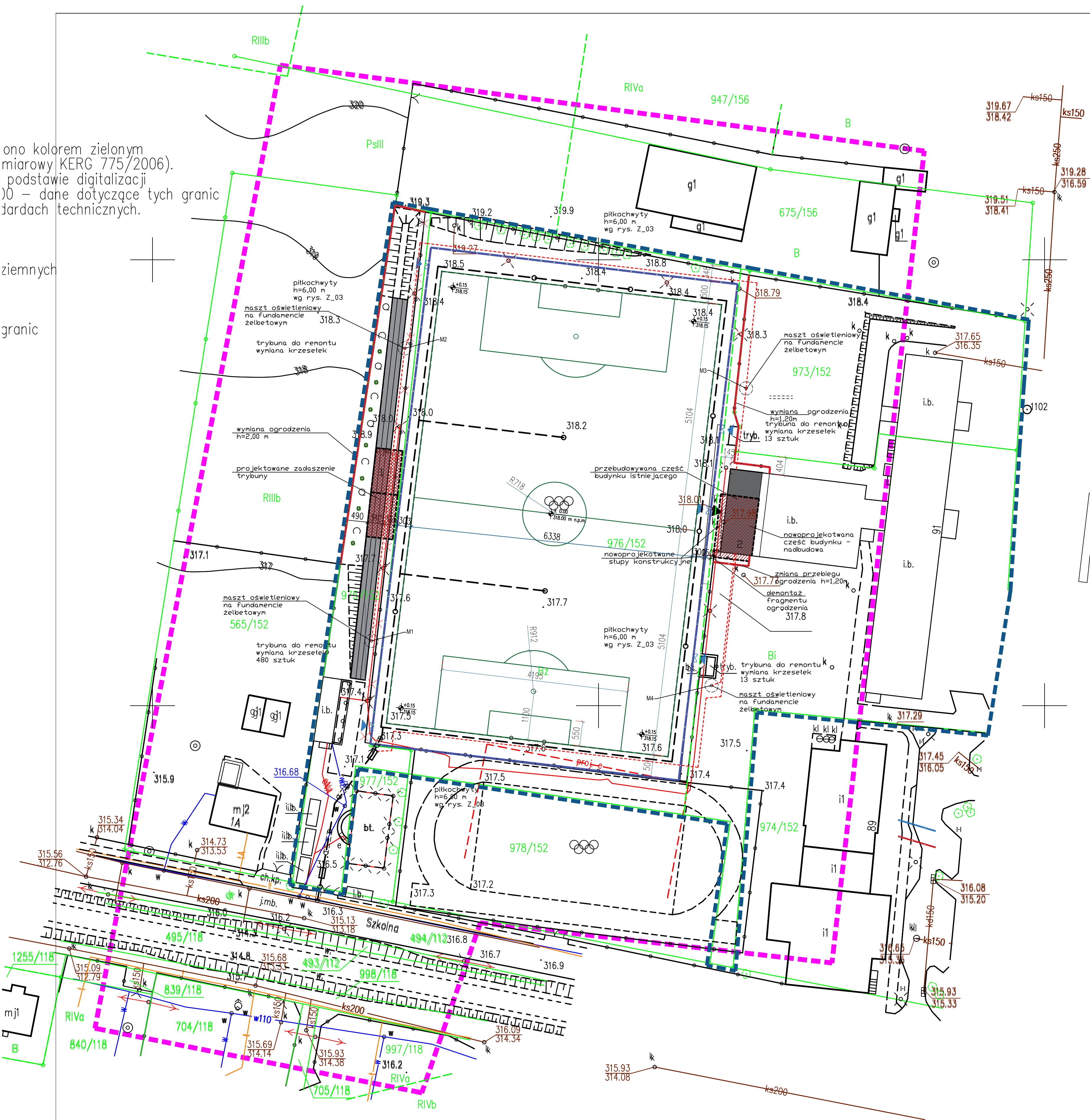


ono kolorem zielonym
miarowy KERG 775/2006).
podstawie digitalizacji
00 – dane dotyczące tych granic
dardach technicznych.

ziemnych

granic



	GRANICA DZIAŁKI
	ZAKRES OPRACOWANIA/ OBSZAR ODDZIAŁYWANIA
	PROJEKTOWANE ZADASZENIE TRYBUNY
	PROJEKTOWANA NADBUDOWA BUDYNKU SZKOŁY
	TERENY ZIELONE - TRAWA
	PŁYTA BOISKA TRAWIASTEGO
	WYMIANA NAWIERZCHNI UTW. /KOSTKA BET. SZARA gr. 6cm/
	NASADZENIA, DRZEWIA OZDOBNE
	NAWIERZCHNIA BETONOWA trybuna
	Ogrodzenie
	Płikochwyty
	Maszt oświetleniowy
	Projektowana instalacja nawodnienia /wg odr. oprac./
	Elementy do usunięcia i demontażu
	Linie boiska

BILANS TERENU :

DZIAŁKA 975/152, 976/152, 973/152	1631,00	m ²
pow. zabudowy istn. budynku szkoły	60,30	m ²
pow. zabudowy proj. zadaszenia widowni	120,00	m ²
pow. zabudowy proj. nadbudowy budynku szkoły (cz. wystająca poza obszar istn.)	31,47	m ²
pow. utwardzona - istn. chodniki	400,00	m ²
pow. utwardzona - chodniki do wymiany	216,00	m ²
tereny zielone - boiska	7781,30	m ²
tereny zielone - trawniki	7109,93	m ²
pow. działki	17 350,00	m ²
Procent pow. zabudowy	10,51	%
Procent pow. biologicznie czynnej	85,82	%

LEGENDA - BRANŻA ELEKTRYCZNA

- SP Szafka pomiarowa istniejąca - wspólna z budynkiem zalepca
- RZ Istniejąca rozdzielnicza zalepca
- RG Projektowana rozdzielnicza główna
- R1 Projektowana rozdzielnicza rejonu południowego z układem automatyki do zraszaczy
- R2 Projektowana rozdzielnicza rejonu północno - zachodniego
- M1 - M6 Projektowane maszty oświetleniowe
- S1 - S3 Projektowane słupy oświetleniowe parkowe
- Projektowana trasa kablowa
- Projektowana osłona rurowa kabli
- PP Pompa wody do zraszaczy - według projektu zraszania
- CP... Czujnik poziomu wody - według projektu zraszania
- EZ Elektrozwór na rurociągu wody - według projektu zraszania
- WC Wylącznik ciśnienia - zab. przed wzrostem ciśn. - według projektu zraszania

		TG PROJEKT Tomasz Gasiak 42-287 Lubaszka, ul. Łompy 25 NIP 675-17-30-724, REG 24160511 e-mail: tgprojekt@op.pl www.tgprojekt.pl tel. 600 047 882		
TEMAT	PROJEKT BUDOWLANY PRZEBUDOWY PŁYTY BOISKA WRĄŻ Z NADBUDOWĄ I PRZEBUDOWĄ BUDYNKU SZATNIOWEGO W KOMPLEKSIE SZKOLNYM ORAZ INFRASTRUKTURA TOWARZYSZĄCĄ			
ADRES INWESTYCJI	42-287 PSARY, UL. GŁÓWNA 91, DZIAŁKA NR 975/152, 976/152, 973/152			
INWESTOR	GMINA WOŹNIKI, UL. RYNEK 11, 42-289 WOŹNIKI			
TYTUŁ RYSUNKU ZEWNIĘTRZNE INSTALACJE ELEKTRYCZNE				
ZESPÓŁ AUTORSKI	IME I NAZWISKO	SPECIALIZACJA	NR LPR NR EWID.	PODPIS
PROJEKTOWAŁ	mgr inż. Grzegorz DRELICH	instal. elek.	SUKCESOR	
OPRACOWAŁ	mgr inż. Damian OLSZEWSKI	instal. elek.		
	mgr inż.			
BRANŻA	ELEKTRYCZNA	SKALA / PODZIAŁKA	1:500 / A1	FAZA
OPRACOWANO PRZY POMOCY PROGRAMU ZWCAD 2015	DATA	2020 MAJ	NR RYS.	E_01