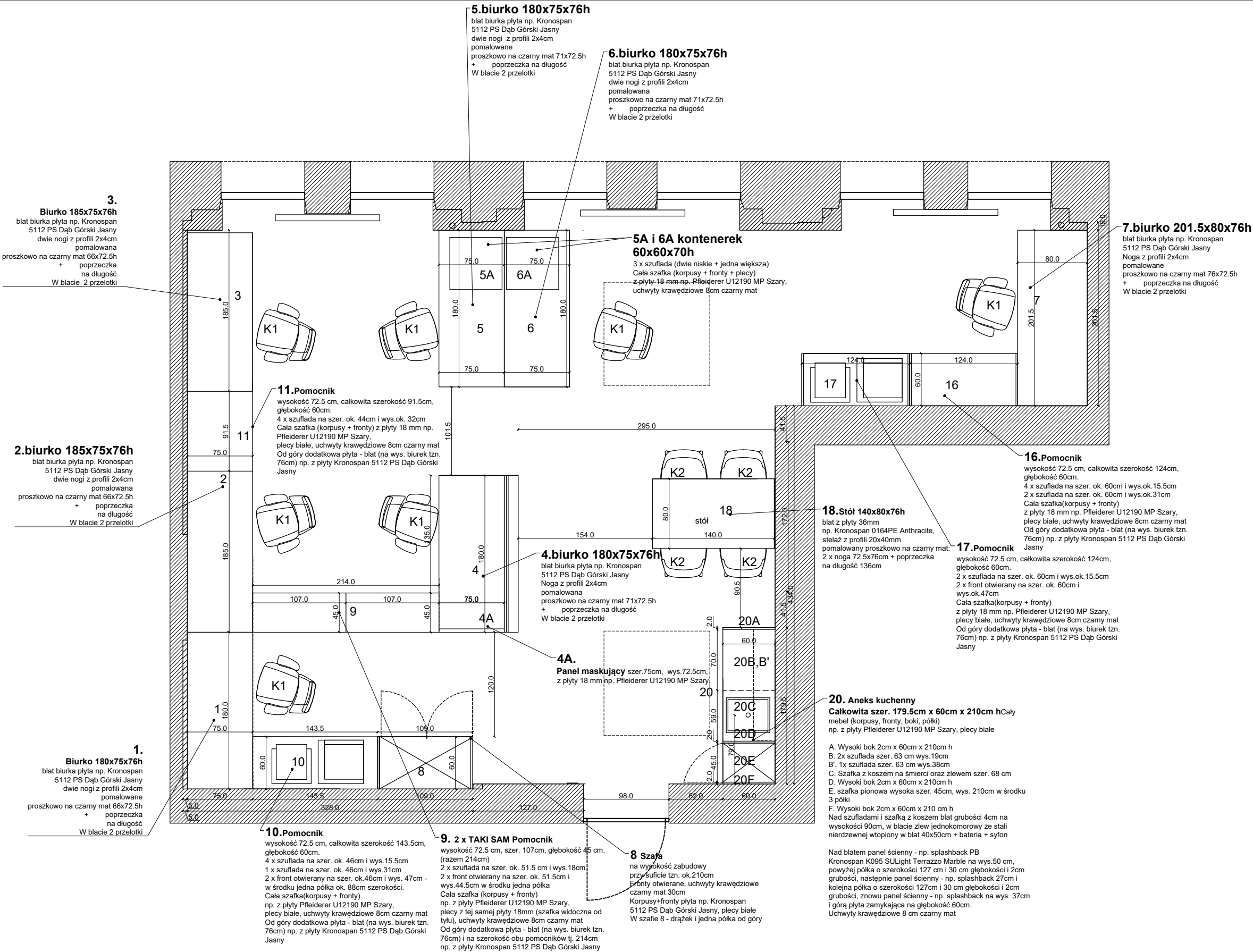


SPECYFIKACJA MEBLI POM.512, PAW.C-1



Meble biurowe:
pomocniki, otwarte szafki na komputery, szafa oraz aneks kuchenny wykonane są z płyty meblowej 18mm: np. Pfeiderer U12190 MP Szary

Blaty biurek, dodatkowe blaty przy biurkach wykonane są z płyty meblowej 36mm:
np. Kronospan 5112 PS Dąb Górski Jasny, stelaże do biurek wykonane są z profili 20x40 pomalowanych na czarny mat

Blat stołu wykonany jest z płyty 36mm
np. Kronospan 0164PE Anthracite,
stelaż do stołu wykonana jest z profili 20x40 pomalowanych na czarny mat

Uchwyty krawędziowe 8cm czarny mat

Biurko nr 1	1
Biurko nr 2	1
Biurko nr 3	1
Biurko nr 4	1
Biurko nr 5	1
Biurko nr 6	1
Biurko nr 7	1
Pomocnik nr 9	2
Pomocnik nr 10	1
Pomocnik nr 11	1
Pomocnik tnr 16	1
Pomocnik nr 17	1
Stół nr 18	1
Aneks kuchenny nr 20	1
Blat kuchenny 128.5 x 60cm	
Zlew jednokomorowy ze stali nierdzewnej wtopiony w blat 40x50cm + bateria + syfon	1
krzesła biurowe K1	7
krzesła dodatkowe K2	4