

Poz.4 PŁ YTA FUNDAMENTOWA

- Uwagi
1. Po wykonaniu wykupu do projektowanej głębokości należy sprawdzić stan zagęszczenia gruntu podłoża i w razie potrzeby wykonać zagęszczenie gruntu metodą wibropłetwy.

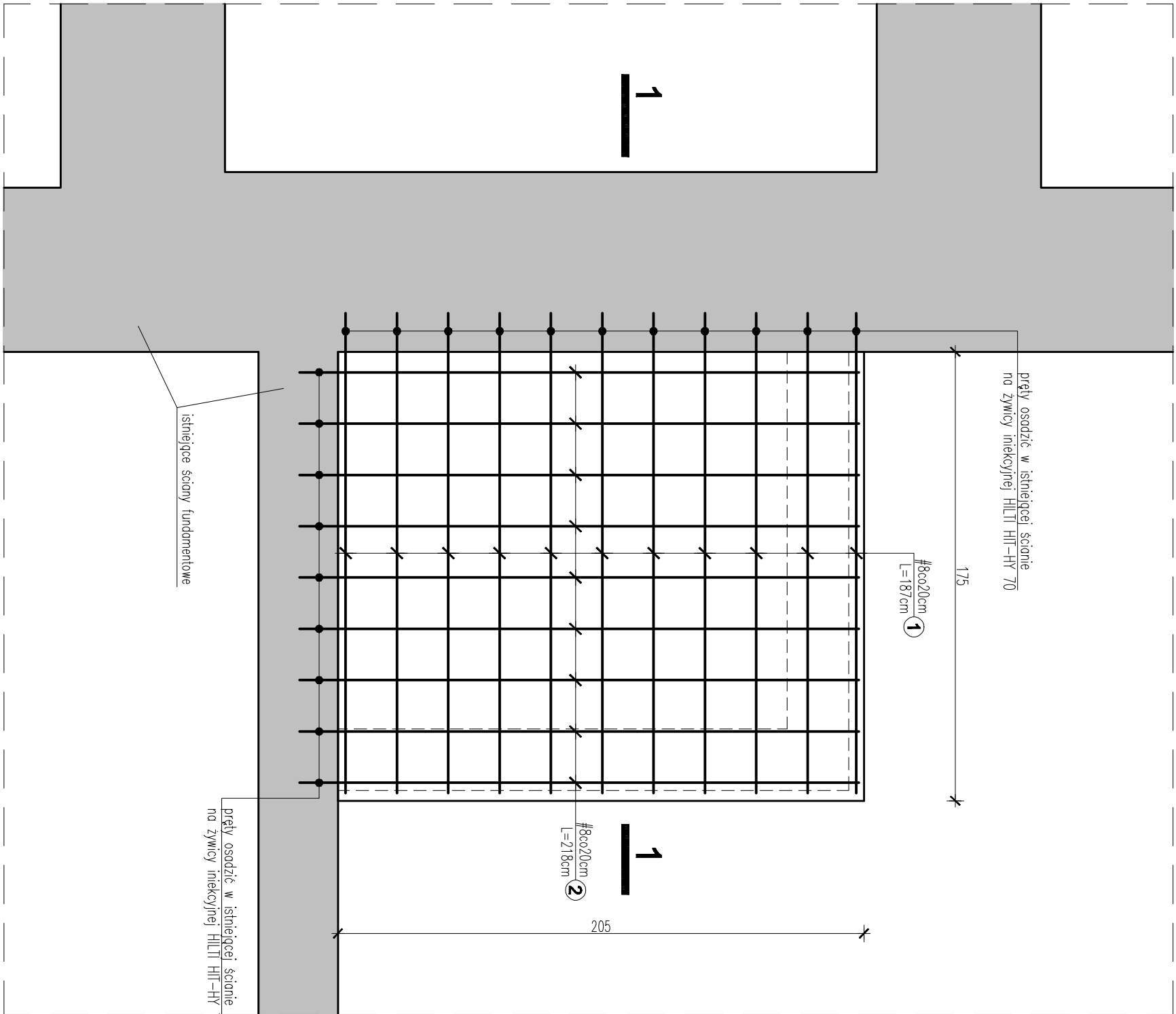
2. Grubość płyty fundamentowej l=30cm.

3. Podobne płyty fundamentowe wykonane w dwóch płaszczach jako zbrojenie dolne i górne.

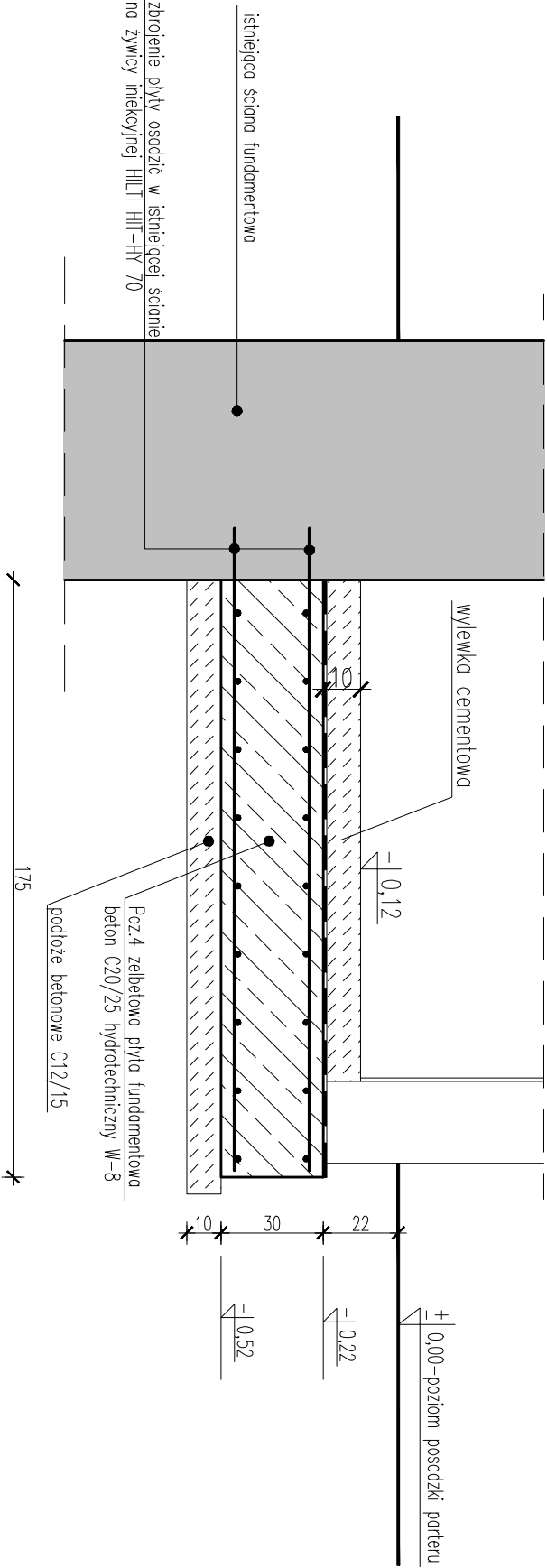
4. Obalenie zbrojenia dolnego a=5,0cm, górnego a=3,0cm.

5. Pod płytą wykonane podłoże betonowe gr.10cm

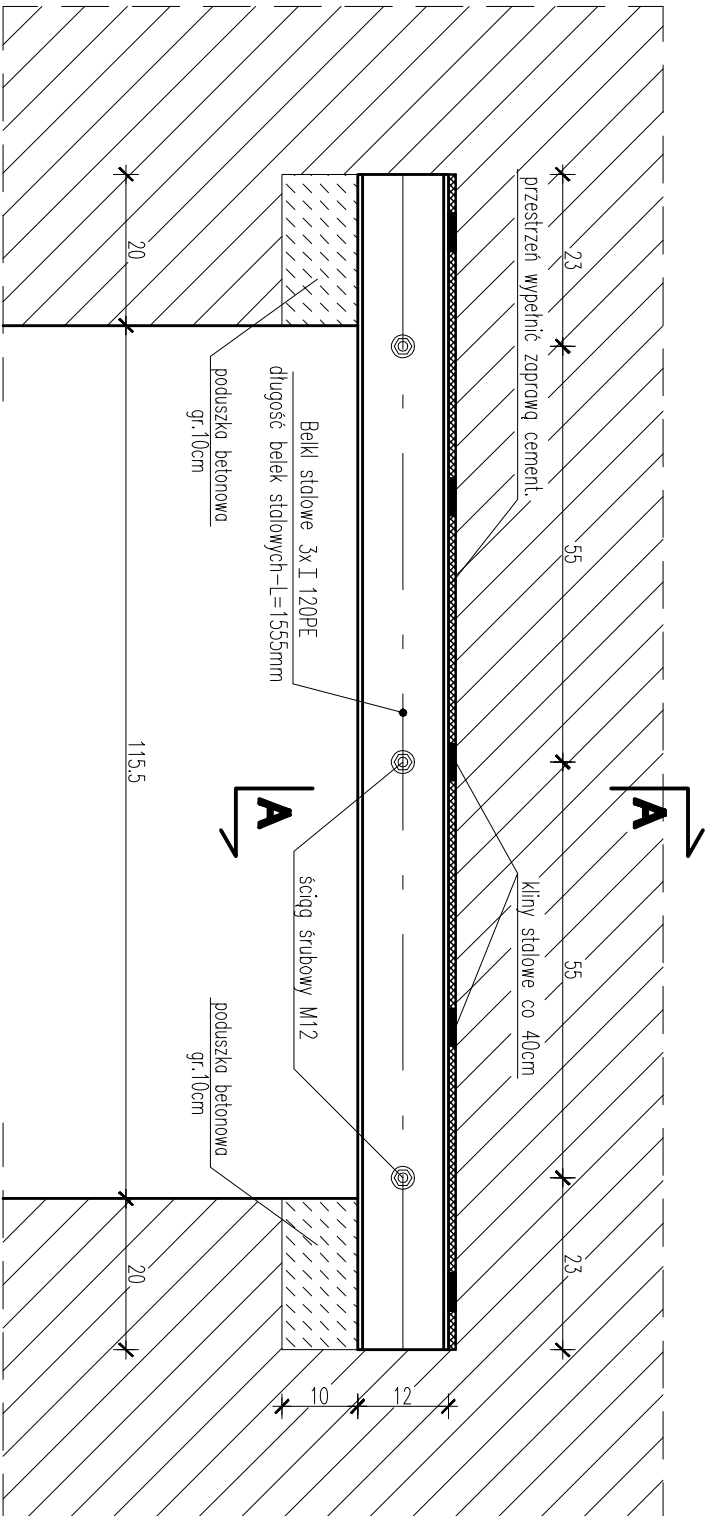
RZUT



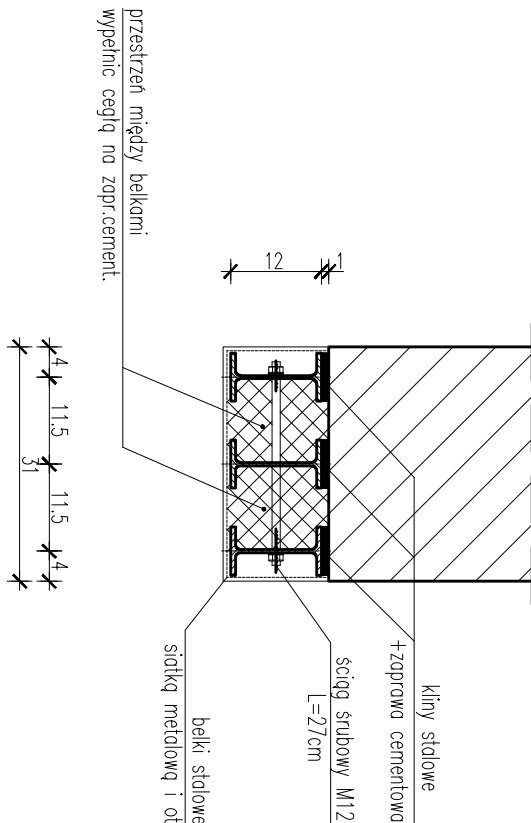
PRZEKRÓJ 1-1



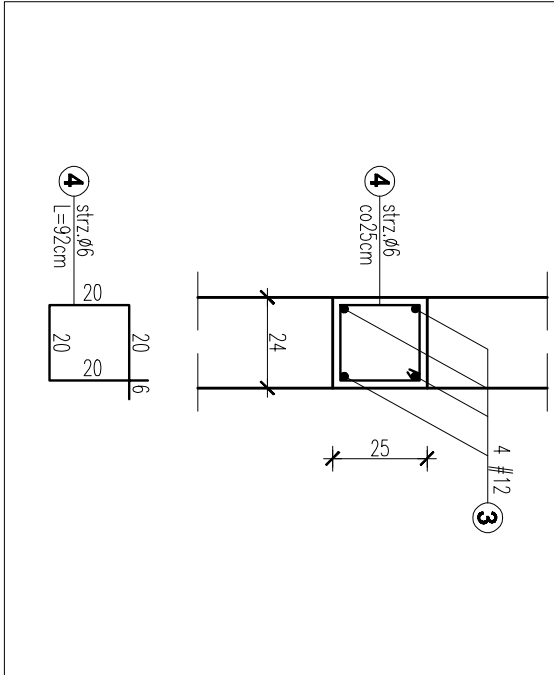
POZ.3 Nadproże na belkach stalowych
skala 1:10



PRZEKRÓJ POPRZECZNY
AA



Wieniec żelbet. W-1



ZESTAWIENIE STALI PROFILOWEJ					
Poz.3 NADPROŻE					
Nr	Profil	Długość mm	Ilość szt.	Długość m	Ciężar jednostk. kg/m
1	IPE 120	1555	6	9.33	10.40
				Ciężar [kg]	
				Dodatek na łącznik - 2,0%	
				Razem [kg]	
				99	

ZESTAWIENIE STALI ZBROJENIOWEJ												
POZ.	NR	Ø / #	DŁUGOŚĆ PRĘTA [m]	ILOŚĆ PRĘTÓW [szt.]	ILOŚĆ ELEM. [szt.]	DŁUGOŚĆ CAŁKOWITA						
						Ø6	#8	#10	#12	#16	#18	
Płyta fundamentowa Poz.4	3	12	4,00	4	2				32,0			
	4	6	0,92	16	2	29,44						
	1	8	1,87	22	1		41,1					
	2	8	2,18	18	1		39,2					
	5	12	1,3	4	1				5,2			
DŁUGOŚĆ CAŁKOWITA			m			29,44	80,4	0	37,2	0,0	0	
CIĘŻAR 1 mb			kg/m			0,222	0,395	0,617	0,888	1,58	2,00	
RAZEM			kg			7	32	0	34	0	0	
OGÓŁEM			kg			73						

Stal profilowa: S235JR (St3S)
Beton: C 20/25 (B-25)
Stal: A-0 St05 ozn. "Ø"
Stal: A-IIIN RB500W ozn. "#"

BIURO PROJEKTÓW "RM-PROJEKT"					
33-300 NOWY SĄCZ UL.EMILII PALTER 1, TEL. 783-994-070, e-mail mnns@poczta.onet.p, NIP 734-122-52-87					
Nr rysunku: 4	Skala: 1:25	Data: LUTY 2017	Obiekt:	Remont pomieszczeń, budowa windy dla osób niepełnosprawnych, WC dla niepełnosprawnych oraz dostosowanie budynku W-8 do wymagań przepisów bezpieczeństwa pożarowego budynku byłego "Aresztu" Kategoria budowlana IX	Projektant: Inż. Radosław Mędlanski uprawnienia budowlane do projektowania bez ograniczeń w specjalności konstrukcyjno-budowlanej nr ewid. MAP/0034/P00K/05
			Adres inwestycji:	Politechnika Krakowska im. Tadeusza Kościuszki Ul. Warszawska 24, 31-155 Kraków	
			Inwestor:	Politechnika Krakowska im. Tadeusza Kościuszki Ul. Warszawska 24, 31-155 Kraków	
			Stadium:	PROJEKT WYKONAWCZY-KONSTRUKCJI	
			Przedmiot rysunku:	Poz.3.Nadproże, Poz.4.Płyta fundamentowa W-1, Wieniec żelbetowy	