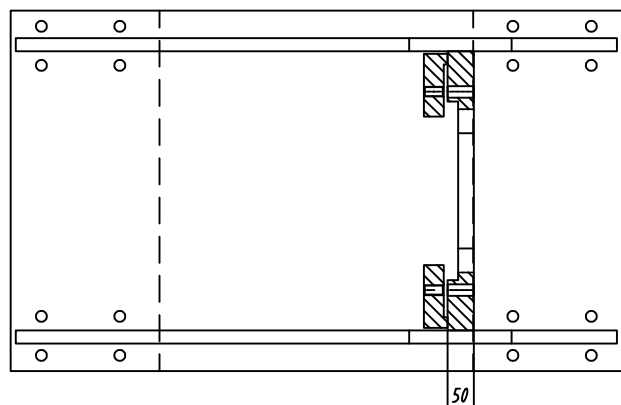
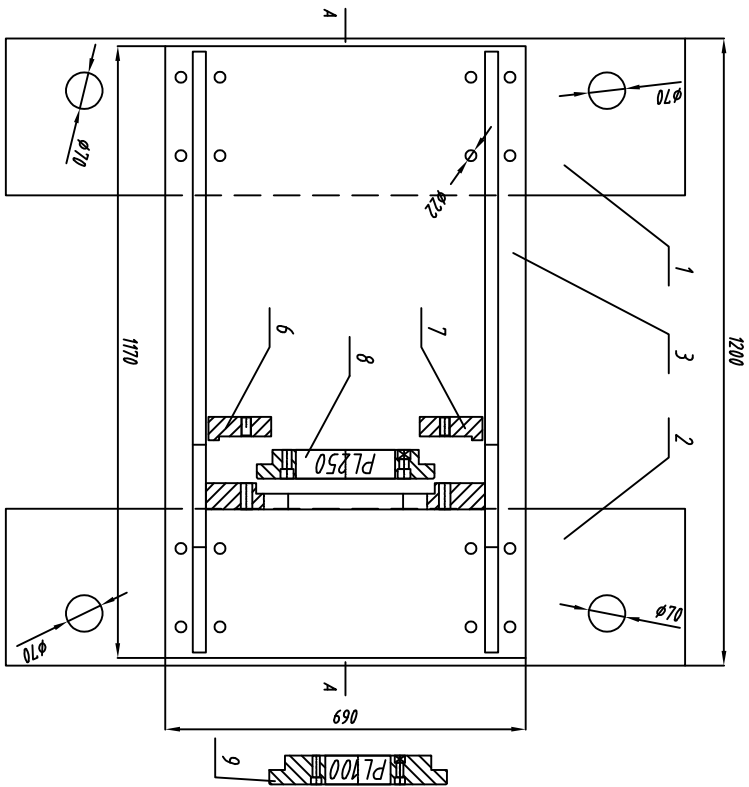
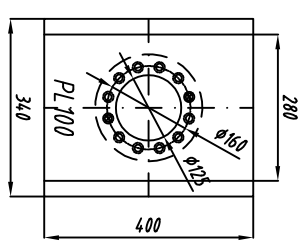
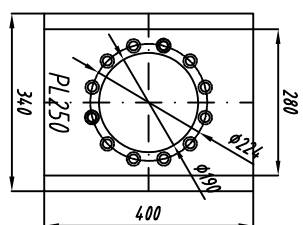
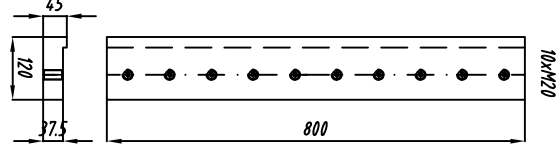
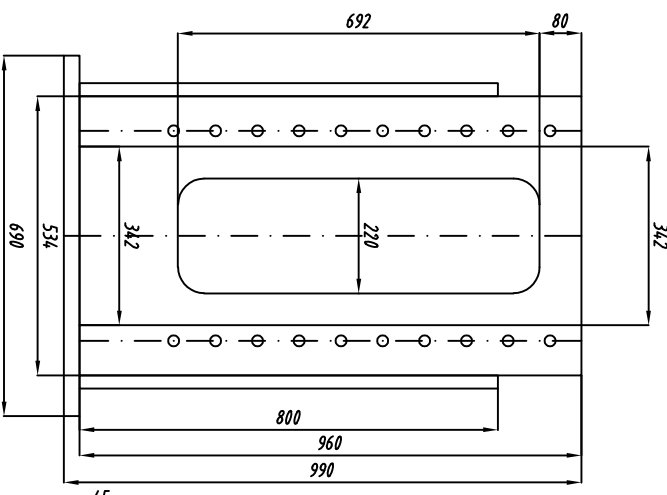
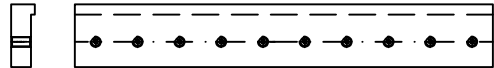
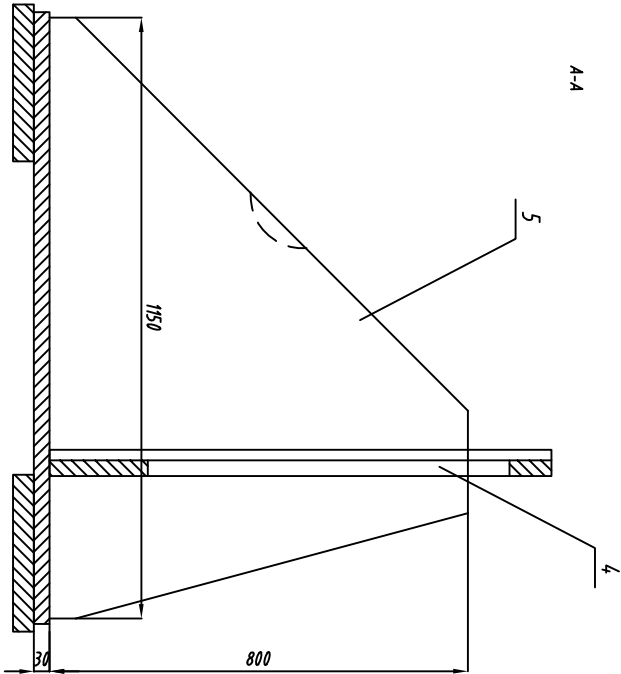


Schemat stalowej konstrukcji wsporczy pod montaż siłownika PL250 N na stanowisku badawczym w układzie poziomym z możliwością regulacji położenia w zakresie 0,75 -1,25 m



Zestawienie elementów konstrukcji wsporczy do montażu siłownika			Ilość	
Nr pozycji na rysunku	Opis pozycji	Grubość blachy [mm]	Gabaryty blach (szerokość x długość) [mm]	szt.]
1	poprzecznicza	40	300 1300	1
2	podstawa	30	690 1170	1
3	blacha przód	50	534 690	1
4	blacha bok	25	800 1600	2
5	przewadnica	45	120 800	1
6	przewadnica	45	120 800	1
7	przewadnica	45	120 800	1
8	siłownika 250kN	55	340 400	1
9	siłownika 100kN	55	340 400	1
10	śruby	M20	120	20