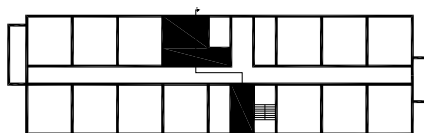


INSTALACJA WOD-KAN W ŁAZIENCE JAK II - IX PIĘTRO



ZESTAWIENIE POWIERZCHNI UŻYTKOWEJ			
Lp.	POMIESZCZENIE	POSADZKA	POWIERZCHNIA
	APARTAMENT		40,32 m²
0.1	SALON Z ANEKSEM KUCHENNYM	GRES / WYKŁADZINA	19,85 m²
0.2	SYPIALNIA	WYKŁADZINA	11,46 m²
0.3	GARDEROBA Z ANEKSEM	GRES	5,48 m²
0.4	ŁAZIENKA	GRES	3,53 m²
0.5	PRALNIA	GRES	18,07 m²

<p>FIRMA PROJEKTOWO-USŁUGOWA "SANIT" kompleksowe projekty branży sanitarnej 31-530 Kraków ul. Grzegorzeczka 8/16 tel: +12 / 421-46-19 e-mail: sanit_biurowp.pl</p>	INWESTOR	POLITECHNIKA KRAKOWSKA 31-155 KRAKÓW UL. WARSZAWSKA 24		
	TEMAT / ADRES	REMONT I ZMIANA SPOSOBU UŻYTKOWANIA POMIESZCZEŃ NA II-X PIĘTRZIE DOMU STUDENCKIEGO I DS-4 PRZY UL. SKARŻYŃSKIEGO 9 W KRAKOWIE DZ.21/96 OBR.6 NOWA HUTA		
	BRANŻA	INSTALACJA WOD-KAN, CO, WENTYLACJA		
	FAZA	PROJEKT BUDOWLANY		
	TREŚĆ RYSUNKU	RZUT X PIĘTRA		
	DATA	02.2017	SKALA	1:100
ZESPÓŁ AUTORSKI	IMIĘ I NAZWISKO		NR UPRAWNIEN	PODPIS
GŁÓWNY PROJEKTANT	inż. Marek Kruczek		GP IV-8388/50/77	
WSPÓLAUTORZY	mgr inż. Anna Synowska			
	mgr inż. Grzegorz Kruczek			
SPRAWDZAJĄCY	mgr inż. Piotr Wilkoński		MAP/0155/POOS/04	
AUTOCAD LT 2009	WSZELKIE PRAWA ZASTRZEŻONE, ŁĄCZNIE Z PRAWEM REPRODUKCJI LUB UDOSTĘPNIANIA		NR RYSUNKU	S5