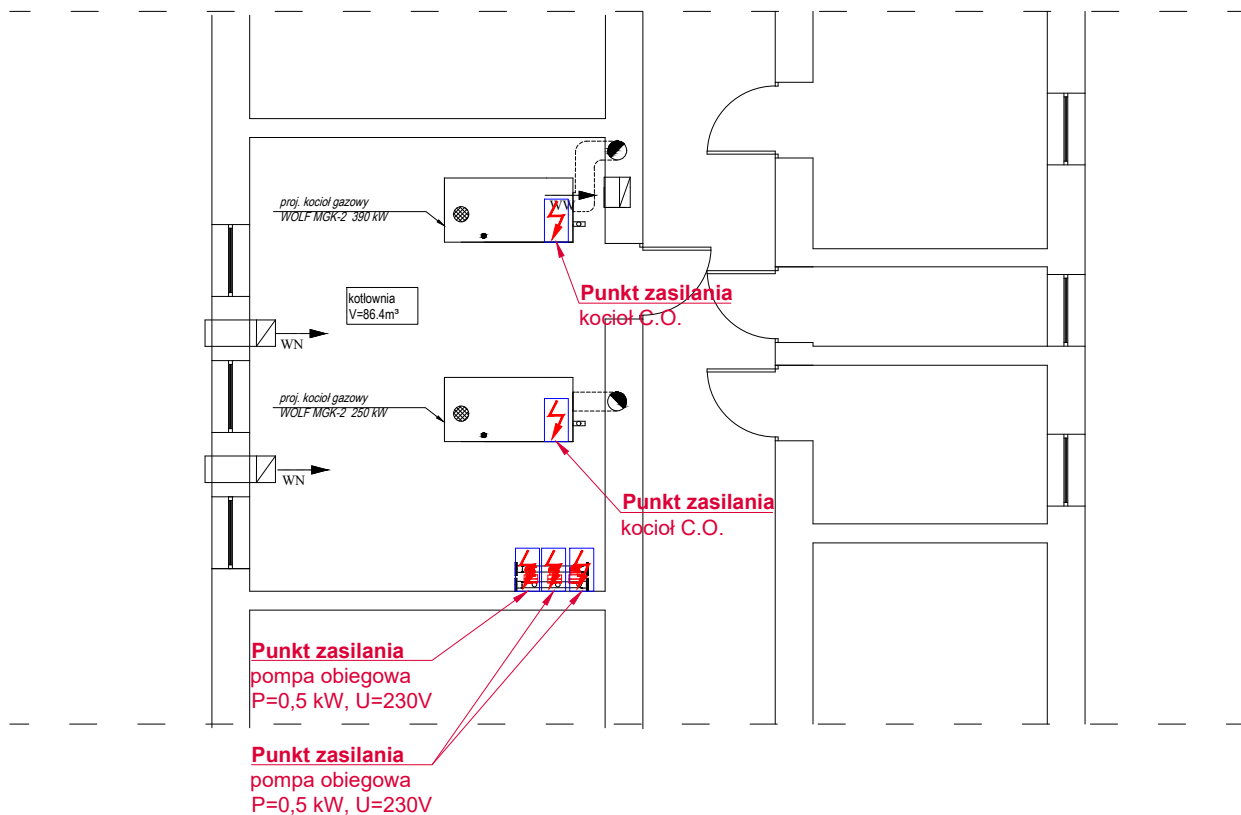


297x210



BIURO PROJEKTOWE FIRMA "KOWALEWSKI" ul. Wojska Polskiego 26, 63 - 900 Rawicz tel.: 65 545 44 98; kom.: 605 345 588; e-mail: kowproj@o2.pl			OBIEKT	ROZBUDOWA ZESPOŁU SZKÓŁ ZAWODOWYCH W RAWICZU WRAZ Z INFRASTRUKTURĄ TOWARZYSZĄCĄ		
RYSUNEK	Instalacje istniejącej kotłowni		SKALA	DATA	NR RYS.	
			1 : 100	04.2021	E29	
LOKALIZACJA	jednostka ewidencyjna: Rawicz obręb ewidencyjny: Rawicz działka nr 2987		INWESTOR	Powiat Rawicki ul. Rynek 17 63 - 900 Rawicz		STRONA
Projektant	Robert Jamróży	specjalność	elektryczna	nr uprawnień	WKP/0146/POOE/08 W specjalności instalacyjnej w zakresie sieci, instalacji i urządzeń elektrycznych i elektroenergetycznych.	podpis
Asystent	Piotr Kolendowicz		elektryczna			
Asystent	Paweł Matuszkiewicz		elektryczna			