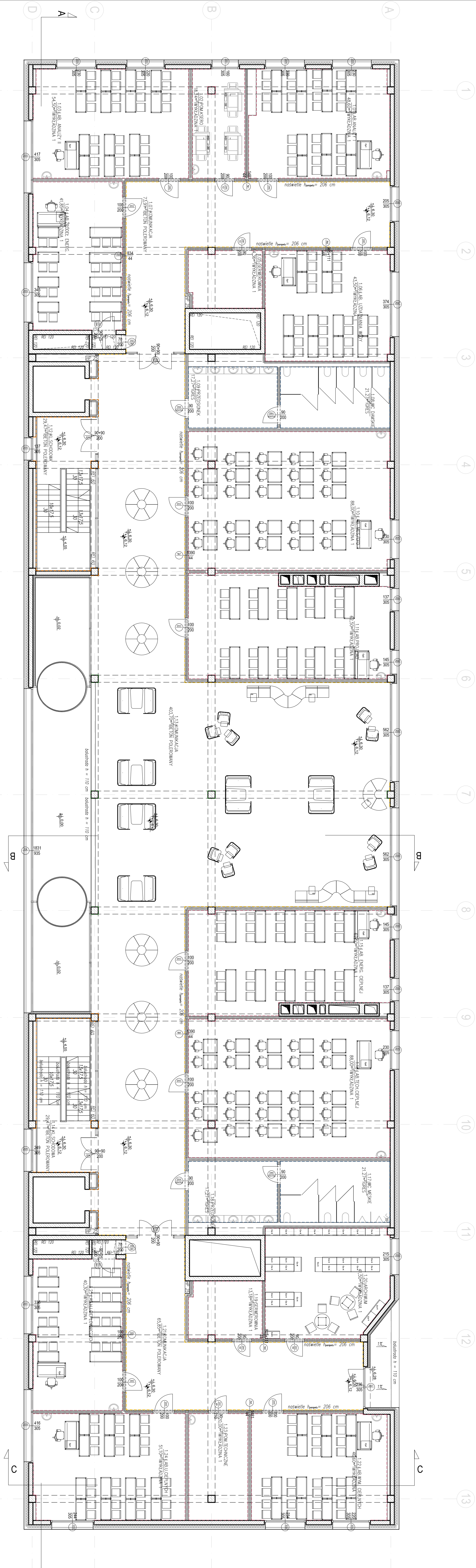


CENTRUM BADAN ENERGETYCZNYCH		
PIERO 1		
	NAZWA PODSZCZEGÓLNA	POW. (m <sup>2</sup> )
1	INFORMACJE OGÓLNE	48,5
1.01	LABORATORIUM ANALIZY	48,5
1.02	LABORATORIUM ANALIZY	54,50
1.03	LABORATORIUM ANALIZY	41,40
1.04	LABORATORIUM ZOBECZ. ENERGI	41,88
1.05	LABORATORIUM ZOBECZ. ENERGI	41,88
1.06	LABORATORIUM UZDAŃ I WODY	43,50
1.07	KOINAKULACJA	73,91
1.08	LABORATORIUM	41,88
1.09	PREZENTACJA	11,21
1.10	LABORATORIUM MES.C/D	88,00
1.11	LABORATORIUM PROJEKTOWANIA CAD	50,00
1.12	LABORATORIUM	20,00
1.13	KOINAKULACJA	46,70
1.14	LABORATORIUM	20,00
1.15	LABORATORIUM	20,00
1.16	LABORATORIUM TECHN. CIĘPIELN.	88,00
1.17	LABORATORIUM	21,21
1.18	LABORATORIUM	21,21
1.19	LABORATORIUM	21,21
1.20	LABORATORIUM	21,21
1.21	LABORATORIUM	21,21
1.22	LABORATORIUM	21,21
1.23	LABORATORIUM	21,21
1.24	LABORATORIUM	21,21
1.25	LABORATORIUM	21,21
1.26	LABORATORIUM	21,21
1.27	LABORATORIUM	21,21
1.28	LABORATORIUM	21,21
1.29	LABORATORIUM	21,21
1.30	LABORATORIUM	21,21
1.31	LABORATORIUM	21,21
1.32	LABORATORIUM	21,21
1.33	LABORATORIUM	21,21
1.34	LABORATORIUM	21,21
1.35	LABORATORIUM	21,21
1.36	LABORATORIUM	21,21
1.37	LABORATORIUM	21,21
1.38	LABORATORIUM	21,21
1.39	LABORATORIUM	21,21
1.40	LABORATORIUM	21,21
1.41	LABORATORIUM	21,21
1.42	LABORATORIUM	21,21
1.43	LABORATORIUM	21,21
1.44	LABORATORIUM	21,21
1.45	LABORATORIUM	21,21
1.46	LABORATORIUM	21,21
1.47	LABORATORIUM	21,21
1.48	LABORATORIUM	21,21
1.49	LABORATORIUM	21,21
1.50	LABORATORIUM	21,21
1.51	LABORATORIUM	21,21
1.52	LABORATORIUM	21,21
1.53	LABORATORIUM	21,21
1.54	LABORATORIUM	21,21
1.55	LABORATORIUM	21,21
1.56	LABORATORIUM	21,21
1.57	LABORATORIUM	21,21
1.58	LABORATORIUM	21,21
1.59	LABORATORIUM	21,21
1.60	LABORATORIUM	21,21
1.61	LABORATORIUM	21,21
1.62	LABORATORIUM	21,21
1.63	LABORATORIUM	21,21
1.64	LABORATORIUM	21,21
1.65	LABORATORIUM	21,21
1.66	LABORATORIUM	21,21
1.67	LABORATORIUM	21,21
1.68	LABORATORIUM	21,21
1.69	LABORATORIUM	21,21
1.70	LABORATORIUM	21,21
1.71	LABORATORIUM	21,21
1.72	LABORATORIUM	21,21
1.73	LABORATORIUM	21,21
1.74	LABORATORIUM	21,21
1.75	LABORATORIUM	21,21
1.76	LABORATORIUM	21,21
1.77	LABORATORIUM	21,21
1.78	LABORATORIUM	21,21
1.79	LABORATORIUM	21,21
1.80	LABORATORIUM	21,21
1.81	LABORATORIUM	21,21
1.82	LABORATORIUM	21,21
1.83	LABORATORIUM	21,21
1.84	LABORATORIUM	21,21
1.85	LABORATORIUM	21,21
1.86	LABORATORIUM	21,21
1.87	LABORATORIUM	21,21
1.88	LABORATORIUM	21,21
1.89	LABORATORIUM	21,21
1.90	LABORATORIUM	21,21
1.91	LABORATORIUM	21,21
1.92	LABORATORIUM	21,21
1.93	LABORATORIUM	21,21
1.94	LABORATORIUM	21,21
1.95	LABORATORIUM	21,21
1.96	LABORATORIUM	21,21
1.97	LABORATORIUM	21,21
1.98	LABORATORIUM	21,21
1.99	LABORATORIUM	21,21
2	LABORATORIUM	21,21
3	LABORATORIUM	21,21
4	LABORATORIUM	21,21
5	LABORATORIUM	21,21

CENTRUM BADAN ENERGETYCZNYCH		
PIERO 1		
	NAZWA PODSZCZEGÓLNA	POW. (m <sup>2</sup> )
1	INFORMACJE OGÓLNE	48,5
1.01	LABORATORIUM ANALIZY	48,5
1.02	LABORATORIUM ANALIZY	54,50
1.03	LABORATORIUM ANALIZY	41,40
1.04	LABORATORIUM ZOBECZ. ENERGI	41,88
1.05	LABORATORIUM ZOBECZ. ENERGI	41,88
1.06	LABORATORIUM UZDAŃ I WODY	43,50
1.07	KOINAKULACJA	73,91
1.08	LABORATORIUM	41,88
1.09	PREZENTACJA	11,21
1.10	LABORATORIUM MES.C/D	88,00
1.11	LABORATORIUM PROJEKTOWANIA CAD	50,00
1.12	LABORATORIUM	20,00
1.13	KOINAKULACJA	46,70
1.14	LABORATORIUM	20,00
1.15	LABORATORIUM	20,00
1.16	LABORATORIUM TECHN. CIĘPIELN.	88,00
1.17	LABORATORIUM	21,21
1.18	LABORATORIUM	21,21
1.19	LABORATORIUM	21,21
1.20	LABORATORIUM	21,21
1.21	LABORATORIUM	21,21
1.22	LABORATORIUM	21,21
1.23	LABORATORIUM	21,21
1.24	LABORATORIUM	21,21
1.25	LABORATORIUM	21,21
1.26	LABORATORIUM	21,21
1.27	LABORATORIUM	21,21
1.28	LABORATORIUM	21,21
1.29	LABORATORIUM	21,21
1.30	LABORATORIUM	21,21
1.31	LABORATORIUM	21,21
1.32	LABORATORIUM	21,21
1.33	LABORATORIUM	21,21
1.34	LABORATORIUM	21,21
1.35	LABORATORIUM	21,21
1.36	LABORATORIUM	21,21
1.37	LABORATORIUM	21,21
1.38	LABORATORIUM	21,21
1.39	LABORATORIUM	21,21
1.40	LABORATORIUM	21,21
1.41	LABORATORIUM	21,21
1.42	LABORATORIUM	21,21
1.43	LABORATORIUM	21,21
1.44	LABORATORIUM	21,21
1.45	LABORATORIUM	21,21
1.46	LABORATORIUM	21,21
1.47	LABORATORIUM	21,21
1.48	LABORATORIUM	21,21
1.49	LABORATORIUM	21,21
1.50	LABORATORIUM	21,21
1.51	LABORATORIUM	21,21
1.52	LABORATORIUM	21,21
1.53	LABORATORIUM	21,21
1.54	LABORATORIUM	21,21
1.55	LABORATORIUM	21,21
1.56	LABORATORIUM	21,21
1.57	LABORATORIUM	21,21
1.58	LABORATORIUM	21,21
1.59	LABORATORIUM	21,21
1.60	LABORATORIUM	21,21
1.61	LABORATORIUM	21,21
1.62	LABORATORIUM	21,21
1.63	LABORATORIUM	21,21
1.64	LABORATORIUM	21,21
1.65	LABORATORIUM	21,21
1.66	LABORATORIUM	21,21
1.67	LABORATORIUM	21,21
1.68	LABORATORIUM	21,21
1.69	LABORATORIUM	21,21
1.70	LABORATORIUM	21,21
1.71	LABORATORIUM	21,21
1.72	LABORATORIUM	21,21
1.73	LABORATORIUM	21,21
1.74	LABORATORIUM	21,21
1.75	LABORATORIUM	21,21
1.76	LABORATORIUM	21,21
1.77	LABORATORIUM	21,21
1.78	LABORATORIUM	21,21
1.79	LABORATORIUM	21,21
1.80	LABORATORIUM	21,21
1.81	LABORATORIUM	21,21
1.82	LABORATORIUM	21,21
1.83	LABORATORIUM	21,21
1.84	LABORATORIUM	21,21
1.85	LABORATORIUM	21,21
1.86	LABORATORIUM	21,21
1.87	LABORATORIUM	21,21
1.88	LABORATORIUM	21,21
1.89	LABORATORIUM	21,21
1.90	LABORATORIUM	21,21
1.91	LABORATORIUM	21,21
1.92	LABORATORIUM	21,21
1.93	LABORATORIUM	21,21
1.94	LABORATORIUM	21,21
1.95	LABORATORIUM	21,21
1.96	LABORATORIUM	21,21
1.97	LABORATORIUM	21,21
1.98	LABORATORIUM	21,21
1.99	LABORATORIUM	21,21
2	LABORATORIUM	21,21
3	LABORATORIUM	21,21
4	LABORATORIUM	21,21
5	LABORATORIUM	21,21



	STANISŁAW KAPPEL USŁUGI ARCHYTEKTONICZNE ul. Długa 40 Działka 3, 34-500 Zakopane					
INWESTOR	Polandnia Katowicki m. Tadeusza Kościuszki ul. Władysława 24, 31-155 Kraków					
LOKALIZACJA	al. Jana Pawła II 7, dr. ew. nr 21189, 21024 obr. 6 Włosa Huta, Kraków					
INWIEŚTYCJA	BUDOWA PRACOWNI DIAGNOSTYCZNO-ANALITYCZNOJ I KONTROLINGOWEJ, TERENU OGRÓDZENIA, BUDYNKU NR 2 ZE ZBIENIEM, WYMIENIARKI, KUCHNI, ELEKTROCIERNI, SŁABOPRĄDOWI, WODOCIERNIOWYMI, KANAŁIZACYJNYMI, CHŁODNICĄ, WENTYLACJI KLIMATYZACJI ORAZ INFRASTRUKTURY ZEWNĘTRZNA.					
FAZA	P. WYKONAWCZY	BRANŻA	ARCHITEKTURA			
AUTOR	mgr inż. arch. Tytus Stopa					
PROJEKTOWAŁ	mgr inż. arch. Stanisław Kappele upr. bud. nr 4251/82					
SPRAWDZIŁ	mgr inż. arch. Beata Domagala upr. bud., nr MP/PAU/01/nr/2009					
ZESP. POL. PROJEKTOWY	mgr inż. arch. Jacek Jarząbek					
TEMAT WYSTĄSIKU	RZUT POZIOMY +1 - ARANŻACJA					
					DATA	09.2015 r.
					SKALA	1:100
					NR P.T.S.	A01/2A

STANISŁAW KAPPEL, USŁUGI ARCHYTEKTONICZNE			ul. Długa 40, Działka 3, 34-500 Zakopane		
INWESTOR	Polandnia, Katowicki os. m. Tadeusza Kościuszki, ul. Włocławskie 24, 31-155 Kraków				
LOKALIZACJA	al. Jana Pawła II 37, dz. ew. nr 211/69, 210/54, obr. 6 Włocławek, Kraków				
INWESTYCJA	budowa garażu dwukondygnacyjnego, wykonanie prac ziemnych, robót wykończeniowych, instalacji elektrycznych, wodno-kanalizacyjnych, ogrzewania, wentylacji mechanicznej, klimatyzacji, oświetlenia, instalacji gazowej, instalacji telekomunikacyjnych, wykonanie robót ziemnych				
FAZA	P. WYKONAWCZY	BRANŻA	ARCHITEKTURA		
AUTOR	mgr inż. arch. Tynas Stopa				
PROJEKTOWAŁ	mgr inż. arch. Stanisław Kappel		upr. bud. nr 425/162		
SPRAWDZIŁ	mgr inż. arch. Beata Biondańczyk		upr. bud. nr MP/0401/14/2020		
ZESP. POL. PROJEKTOWY	mgr inż. arch. Jacek Jarząbek		DATA	09.2015 r.	
TEMAT WYSTĄSIKU	RZUT POZIOMY +1 - ARANŻACJA		SKALA	1:100	
			NR P.T.S.	A01/2A	