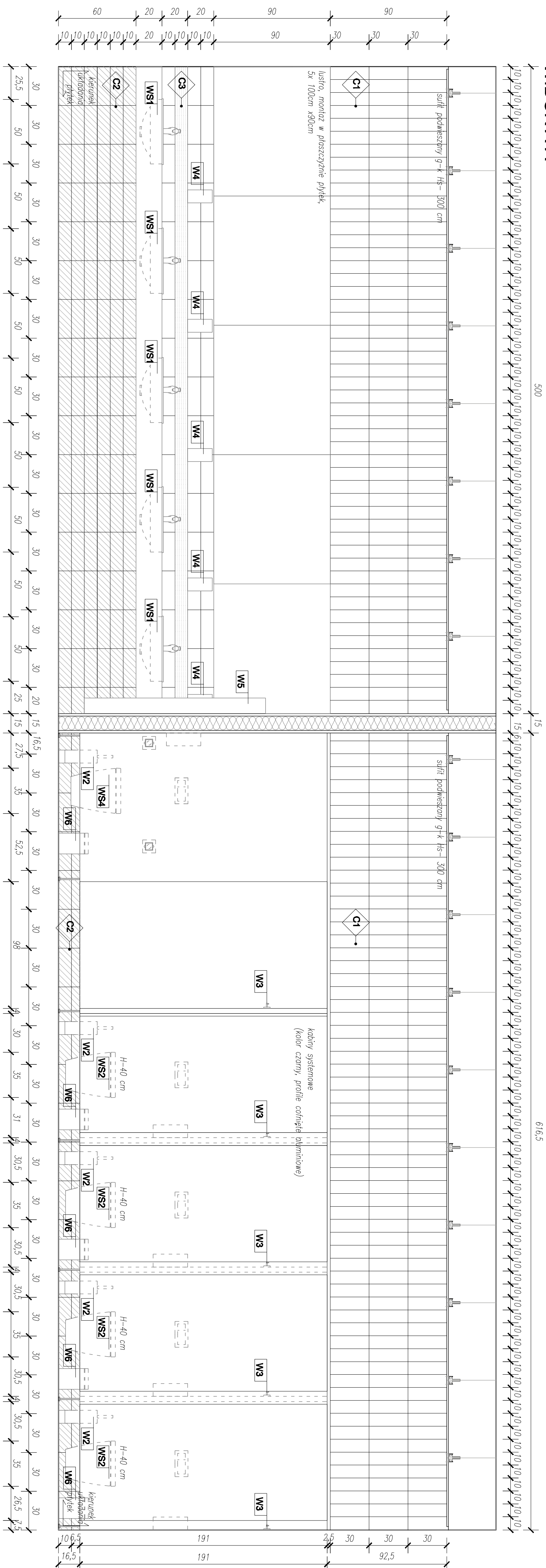
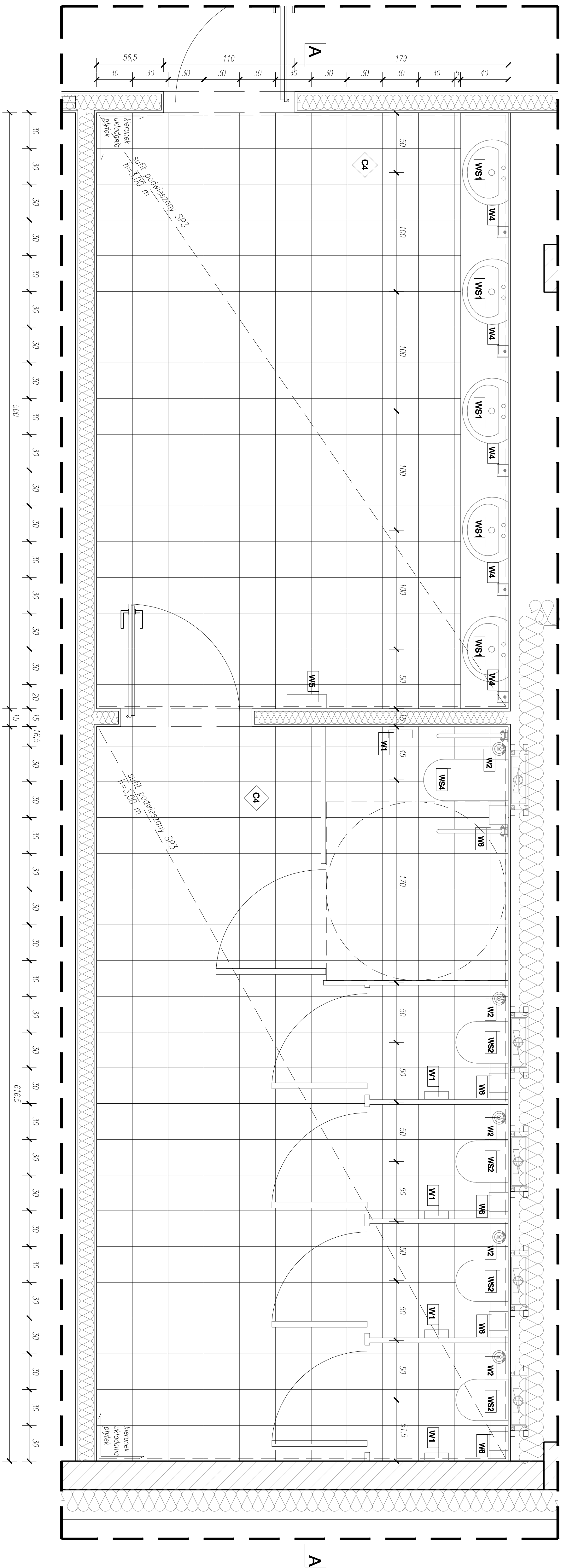


## WIDOK A-A



## 615



## WYPOSAŻENIE SANITARNE

WS1	umywalka białowa 51,0x39,5cm, smyk umywalkowy, bateria umywalkowa z globulomką
WS2	misia usięgowie podwieszona deska wc szafka umywalkowa do wc 316 (zabudowa lekka), smyk montowany do szafki podumywalkowego, przebieg chrom-niel (do szafki)
WS3	pisuar, dopływ z WU, odpływ podumy szafki podumywalkowej z dopływem z WU, przebieg chrom-niel (do szafki) i;
WS4	misia podwieszana wc, deska wc z duplestaki.

## WYPOSAŻENIE DODATKOWE

W1	pojemnik na duże role papieru toaletowego, stal nierdzewna malowana
W2	szczotka do wc z uchwytem, stal nierdzewna malowana;
W3	wielorolnik podkurczony, malowany stal malowana

## KABINY SYSTEMOWE

kolor czarny, profile ocynkowane aluminiowe, okucia systemowe stal nierdzewna, zawiasy wspomagający zamykanie ze stali nierdzewnej, nożki ze stali nierdzewnej,

## SUFIT PODWIESZANY

sufit podwieszany monolityczny płyta gk typ A (GKB) standardowa

**PLYTKI**

C1 - płytki ceramiczne 30,0x10,0 cm, powierzchnia szklona, kolor jasnoszary  
C2 - płytki ceramiczne 30,0x10,0 cm, powierzchnia szklona, kolor czarny  
C3 - cokół z blachy stalowej  
C4 - płytki gresowe 30,0x10,0 cm, powierzchnia polerowana, kolor czarny

## LUSTRA

LP1- lustro 100x90cm, mocowane w płaszczyźnie płytek zgodnie z rysunkami rozrysów ścian

<b>STANISŁAW KARPIEL</b>	<b>USŁUGI ARCHITEKTONICZNE</b>	ul. Dąbko do Daniela 3, 34-500 Zaleszczyce
<b>INWESTOR</b>	Policzkańska Krakowska 1m, ul. Fabryczna Kołomyżki, ul. Wiatrowskiego 24, 31-165 Kraków	
<b>LOKALIZACJA I INWENTARYZACJA</b>	ul. Jana Pawła II 37, dz. ew. nr 211/98, 212/98, obr. 8 Thomas Hilde Kołomyży ul. Janusza Korciańskiego 10, 31-110 Kraków ul. Białostocka 10, 31-110 Kraków <b>ELEKTROWODNY RZĄDOPODWOJOWY W ODCIOGACH OD KANAŁIZACJI BENEFICJARIUSZY - BUDOWNIK NR 2 WEWNĘTRZNY INSTALACJAMI KANALIZACYJNO-SANITARNYMI W ODCIOGACH OD KANAŁIZACJI P. WYMNOWNICZEJ BRANŻA ARCHITECTURA</b>	
<b>AUTOR</b>	mgr inż. arch. Tytus Stopa	
<b>PROJEKTOWAŁ</b>	mgr inż. arch. Stanisław Karpielec	upr. bud. nr 425/16/2
<b>SPRAWDZIŁ</b>	mgr inż. arch. Bartłomiej Bednarczyk	upr. bud. nr MP/0400/14/2009
<b>ZESPÓŁ PROJEKTOWY</b>	mgr inż. arch. Jacek Jarząbek mgr inż. arch. Marek Wydra	DATA SKŁAŁA NR RTV.
<b>TEMAT WYSTĄPIENIA</b>	<b>ARANŻACJA TOILET</b>	12. 2017 1.20 A04.A