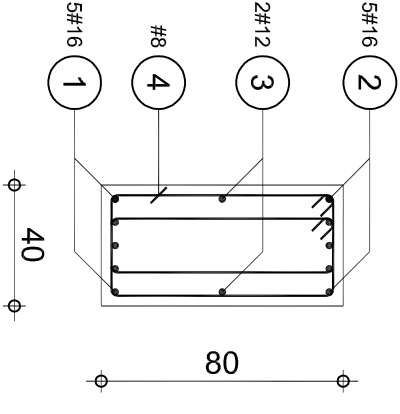


BELKA ŻELBETOWA

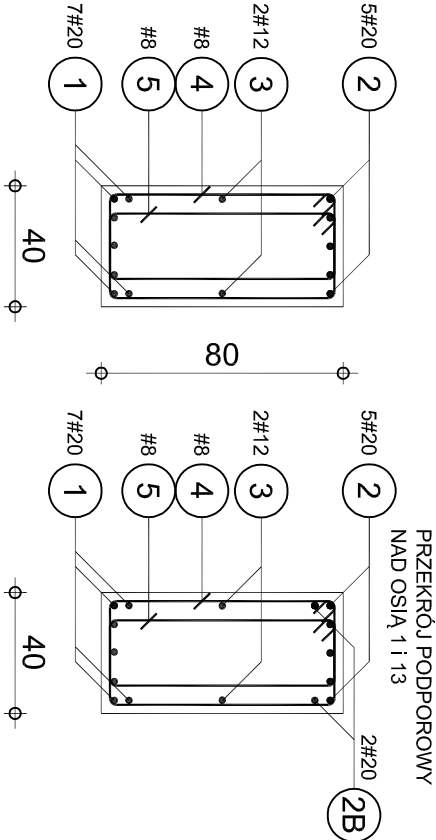
B-1.6, B-2.6, B-3.6



Rozstaw strzemion:
- co 15 cm - na odcinku 2,0 m od podpory pośredniej i skrajnej
- co 20 cm - na pozostałej części belki

BELKA ŻELBETOWA

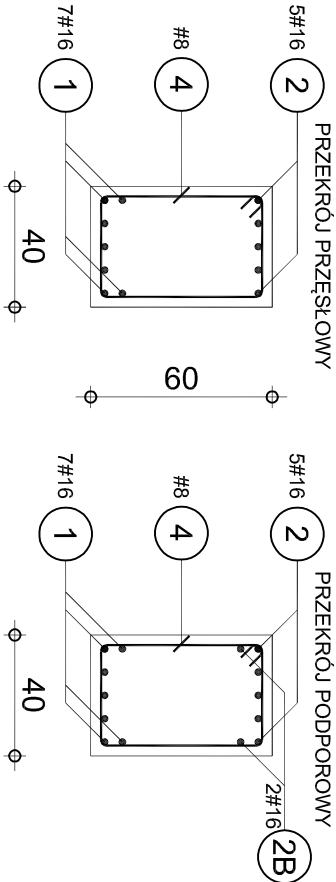
B-1.7, B-2.7, B-3.7



Rozstaw strzemion:
- co 12 cm - na odcinku 2,0 m od podpory
- co 15 cm - na pozostałej części belki

BELKA ŻELBETOWA

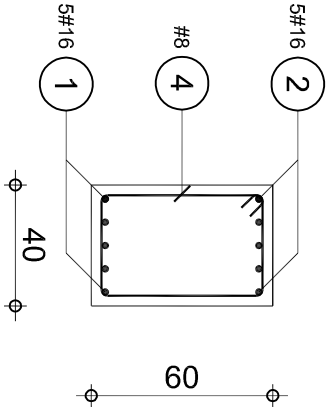
B-1.8, B-2.8, B-3.8



Rozstaw strzemion:
- co 12 cm - na odcinku 2,0 m od podpory
- co 15 cm - na pozostałej części belki
Pręty poz. 2B długość min. 250 cm

BELKA ŻELBETOWA

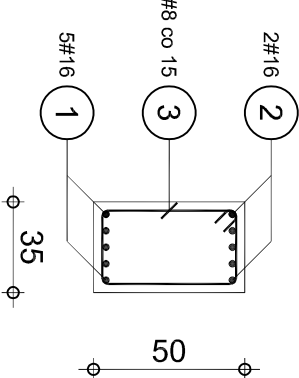
B-1.9, B-2.9, B-3.9



Rozstaw strzemion:
- co 12 cm - na odcinku 2,0 m od podpory
- co 15 cm - na pozostałej części belki
Pręty poz. 2B długość min. 250 cm

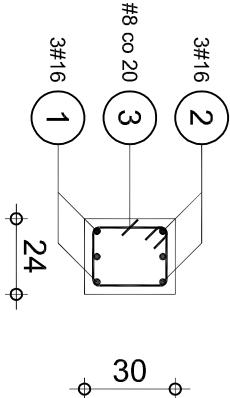
BELKA ŻELBETOWA

B-3.10



BELKA ŻELBETOWA

B-4.1



Uwagi:

- rozpatrywać łącznie z pozostałą częścią projektu konstrukcji, z projektem architektury oraz z projektami branżowymi
- wymiarowanie w [cm]
- wymiary prętów giętych są wymiarami zewnętrznymi
- wszelkie zbrojenie i elementy dodatkowe niewymagane obliczeniowo poza zakresem niniejszego projektu (np. podkładki dystansowe zbrojenia górnego, itd.)
- wszystkie wymiary zweryfikować

STAL: A-IIIN

BETON: C25/30

OTULINA: 50 mm

KLASA EKSPOZYCJI: XC2

INWESTOR		Politechnika Krakowska im. Tadeusza Kościuszki ul. Warszawska 24 31-155 Kraków		Kraków dz. nr 21/169; 21/145 obr. 6 al. Jana Pawła II 37	
TEMAT PROJEKTU					
BUDOWA CENTRUM DYDAKTYCZNO - NAUKOWEGO NOWOCZESNYCH TECHNOLOGII ENERGETYCZNYCH - BUDYNEK NR 2					
NAZWA RYSUNKU		BELKI ŻELBETOWE (cz. 2)			
ZAKRES		FORMAT			
KONSTRUKCJA		A3			
STADIUM		SKALA			
PROJEKT WYKONAWCZY		1:25			
PODPIS		NR RYSUNKU			
mgr inż. Andrzej Bystrycki nr upr. SLK/3238/POOK/10 spec. konstrukcyjno - budowlana		K-8			
DATA					
08. 2015					