


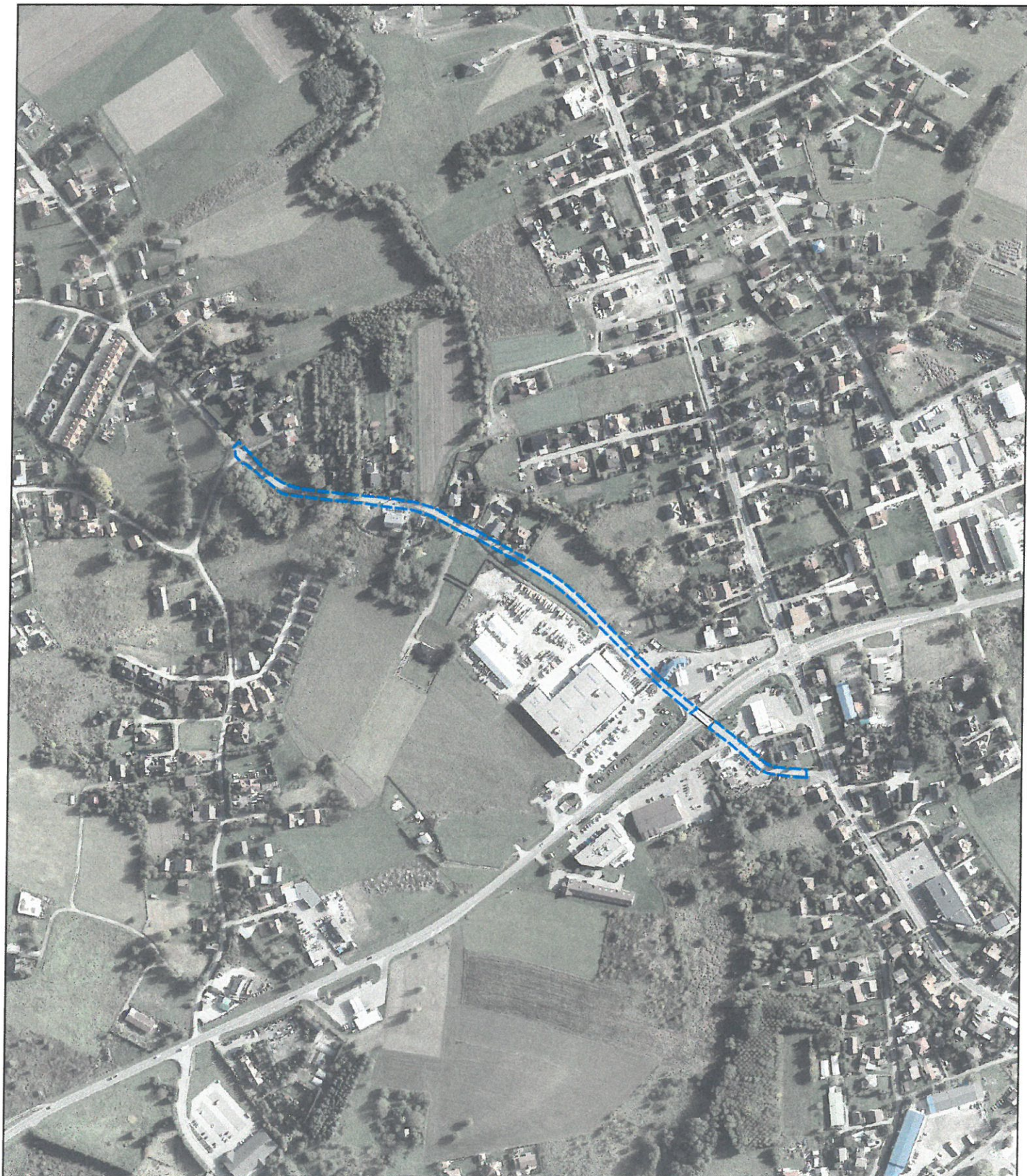
## Załącznik nr 1

Zadanie częściowe nr 1: Rozbudowa drogi gminnej 560385K ul. Na Tamie zlokalizowanej na dz. nr: 755 i 780 na dł. około 0,70 km. w

Niepołomicach, z uwzględnieniem przejścia dla pieszych przez drogę krajową

### Legenda

-  Granice działek drogowych planowanej inwestycji
-  Obszar drogi krajowej



100

200 m