

OTULINA:  
ściany, skrzydła - 5 cm  
strop - 3 cm

MATERIAŁ:  
Beton C35/45 32,0 m³ - ściany + strop  
1,9 m³ - skrzydła  
Stal zbroj. kl. C (B500SP) 8214 kg

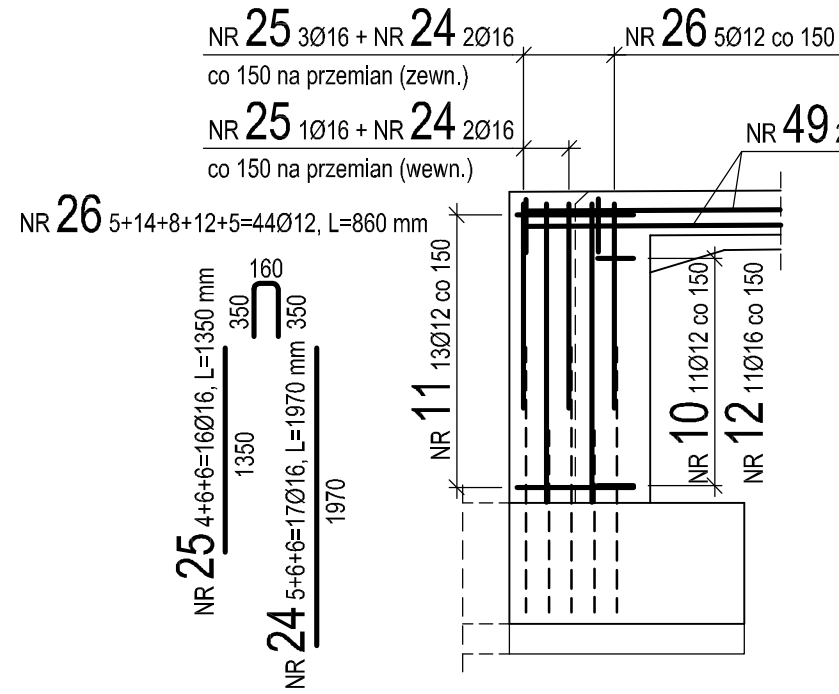
OZNACZENIA:  
PT - przerwa technologiczna

UWAGA:  
1. Wszystkie wymiary podano w [mm].  
2. Wymiary zbrojenia są wymiarami zewnętrznymi.

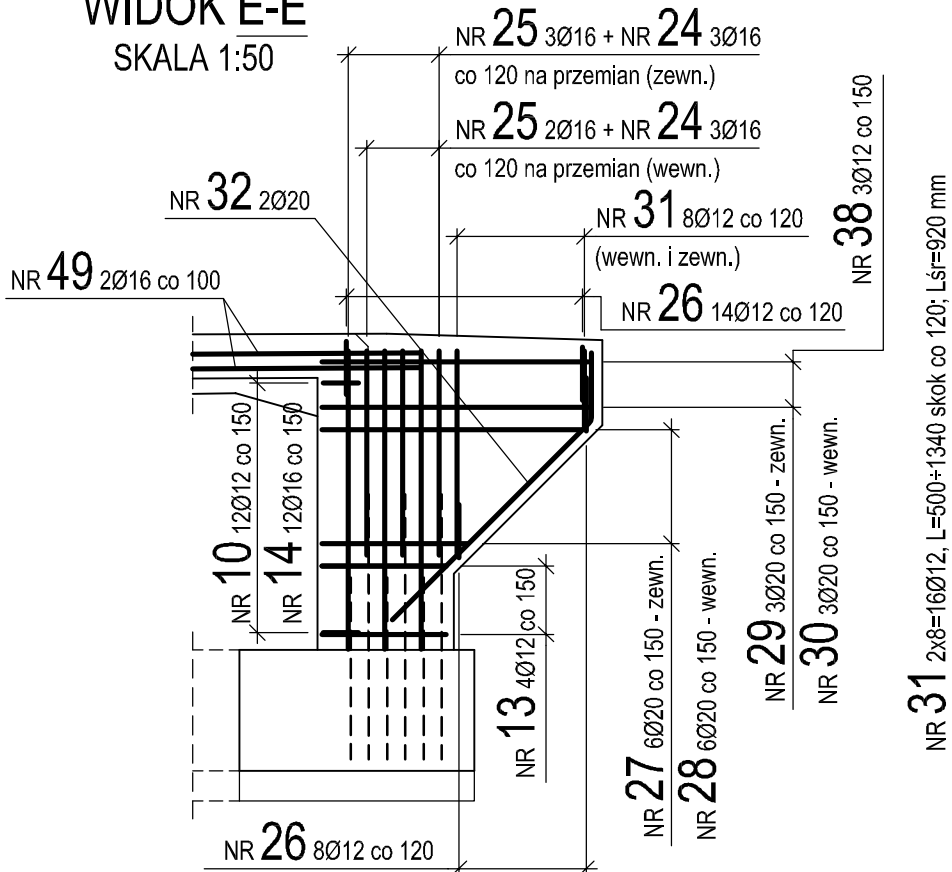
## ZESTAWIENIE STALI ZBROJENIOWEJ

| NR PRĘTA          | ŚREDNICA<br>[mm] | DŁUGOŚĆ<br>[m] | ILOŚĆ<br>[szt.] | DŁUGOŚĆ [m] |         |         |         |         |
|-------------------|------------------|----------------|-----------------|-------------|---------|---------|---------|---------|
|                   |                  |                |                 | Ø 12        | Ø 16    | Ø 20    | Ø 25    | Ø 28    |
| 1                 | 25               | 835            | 36              |             |         |         |         |         |
| 2                 | 28               | 1059           | 18              |             |         |         |         | 190,62  |
| 3                 | 28               | 1059           | 18              |             |         |         |         | 190,62  |
| 4                 | 28               | 640            | 36              |             |         |         |         | 230,40  |
| 5                 | 20               | 615            | 36              |             |         | 221,40  |         |         |
| 6                 | 20               | 240            | 36              |             |         | 86,40   |         |         |
| 7                 | 20               | 162            | 144             |             |         | 233,28  |         |         |
| 8                 | 16               | 896            | 11              |             | 98,56   |         |         |         |
| 9                 | 16               | 870            | 13              |             | 113,10  |         |         |         |
| 10                | 12               | 144            | 35              | 50,40       |         |         |         |         |
| 11                | 12               | 225            | 11              | 24,75       |         |         |         |         |
| 12                | 16               | 120            | 23              |             | 27,60   |         |         |         |
| 13                | 12               | 235            | 10              | 23,50       |         |         |         |         |
| 14                | 16               | 139            | 12              |             | 16,68   |         |         |         |
| 15                | 12               | 153            | 2               | 3,06        |         | 3,06    | 3,06    | 3,06    |
| 16                | 16               | 865            | 24              |             | 207,60  |         |         |         |
| 17                | 12               | 64             | 16              | 10,24       |         |         |         |         |
| 18                | 16               | 850            | 31              |             | 263,50  |         |         |         |
| 19                | 16               | Lśr 834,5      | 8               |             | 66,76   |         |         |         |
| 20                | 16               | 860            | 42              |             | 361,20  |         |         |         |
| 21                | 16               | 176            | 62              |             | 109,12  |         |         |         |
| 22                | 16               | Lśr 184        | 16              |             | 29,44   |         |         |         |
| 23                | 16               | 143            | 32              |             | 45,76   |         |         |         |
| 24                | 16               | 197            | 17              |             | 33,49   |         |         |         |
| 25                | 16               | 135            | 16              |             | 21,60   |         |         |         |
| 26                | 12               | 86             | 44              | 37,84       |         |         |         |         |
| 27                | 20               | Lśr 182        | 6               |             | 10,92   |         |         |         |
| 28                | 20               | Lśr 187        | 6               |             | 11,22   |         |         |         |
| 29                | 20               | 223            | 3               |             | 6,69    |         |         |         |
| 30                | 20               | 228            | 3               |             | 6,84    |         |         |         |
| 31                | 12               | Lśr 92         | 16              | 14,72       |         |         |         |         |
| 32                | 20               | 178            | 7               |             | 12,46   |         |         |         |
| 33                | 20               | Lśr 167,5      | 4               |             | 6,70    |         |         |         |
| 34                | 20               | Lśr 162,5      | 4               |             | 6,50    |         |         |         |
| 35                | 20               | 192            | 3               |             | 5,76    |         |         |         |
| 36                | 20               | 187            | 3               |             | 5,61    |         |         |         |
| 37                | 12               | Lśr 69         | 10              |             | 6,90    |         |         |         |
| 38                | 12               | 90             | 6               |             | 5,40    |         |         |         |
| 39                | 12               | Lśr 124,5      | 14              | 17,43       |         |         |         |         |
| 40                | 12               | 96             | 16              | 15,36       |         |         |         |         |
| 41                | 20               | Lśr 130        | 7               |             | 9,10    |         |         |         |
| 42                | 20               | Lśr 170        | 7               |             | 11,90   |         |         |         |
| 43                | 20               | 185            | 4               |             | 7,40    |         |         |         |
| 44                | 20               | 225            | 4               |             | 9,00    |         |         |         |
| 45                | 12               | 100            | 4               | 4,00        |         |         |         |         |
| 46                | 12               | 182            | 3               | 5,46        |         |         |         |         |
| 47                | 12               | 80             | 2               | 1,60        |         |         |         |         |
| 48                | 12               | 200            | 6               | 12,00       |         |         |         |         |
| 49                | 16               | 720            | 4               |             | 28,80   |         |         |         |
| DŁUGOŚĆ RAZEM [m] |                  |                |                 | 232,66      | 1426,27 | 654,24  | 303,66  | 614,70  |
| MASA 1 mb [kg]    |                  |                |                 | 0,888       | 1,58    | 2,47    | 3,85    | 4,83    |
| MASA RAZEM [kg]   |                  |                |                 | 206,60      | 2253,51 | 1615,97 | 1169,09 | 2969,00 |
| MASA OGÓŁEM [kg]  |                  |                |                 |             |         | 8214,2  |         |         |

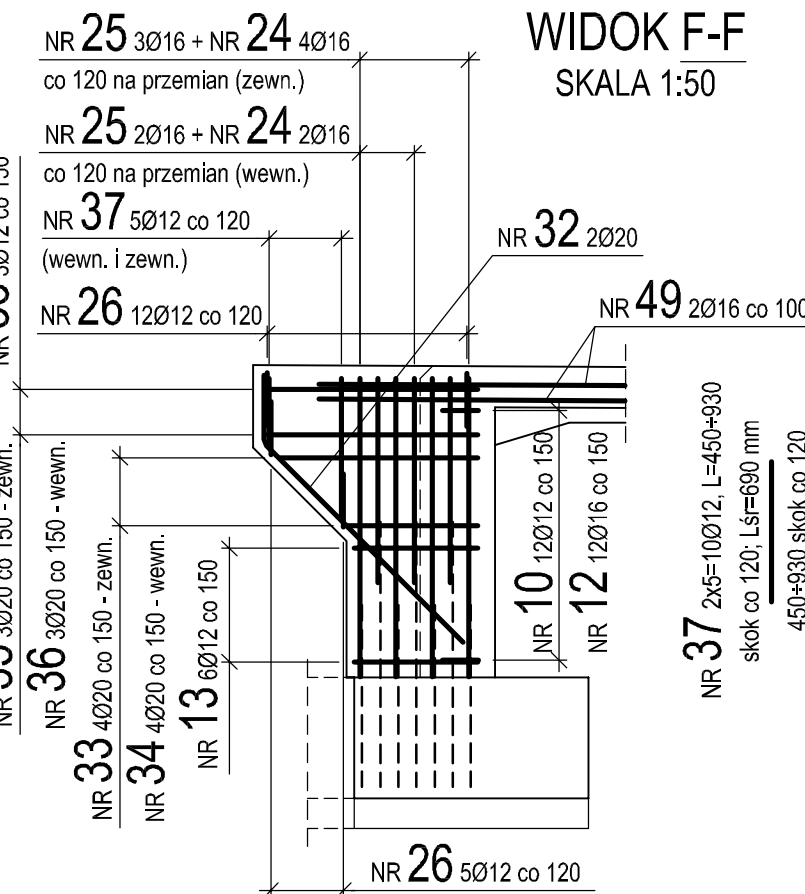
## WIDOK D-D SKALA 1:50



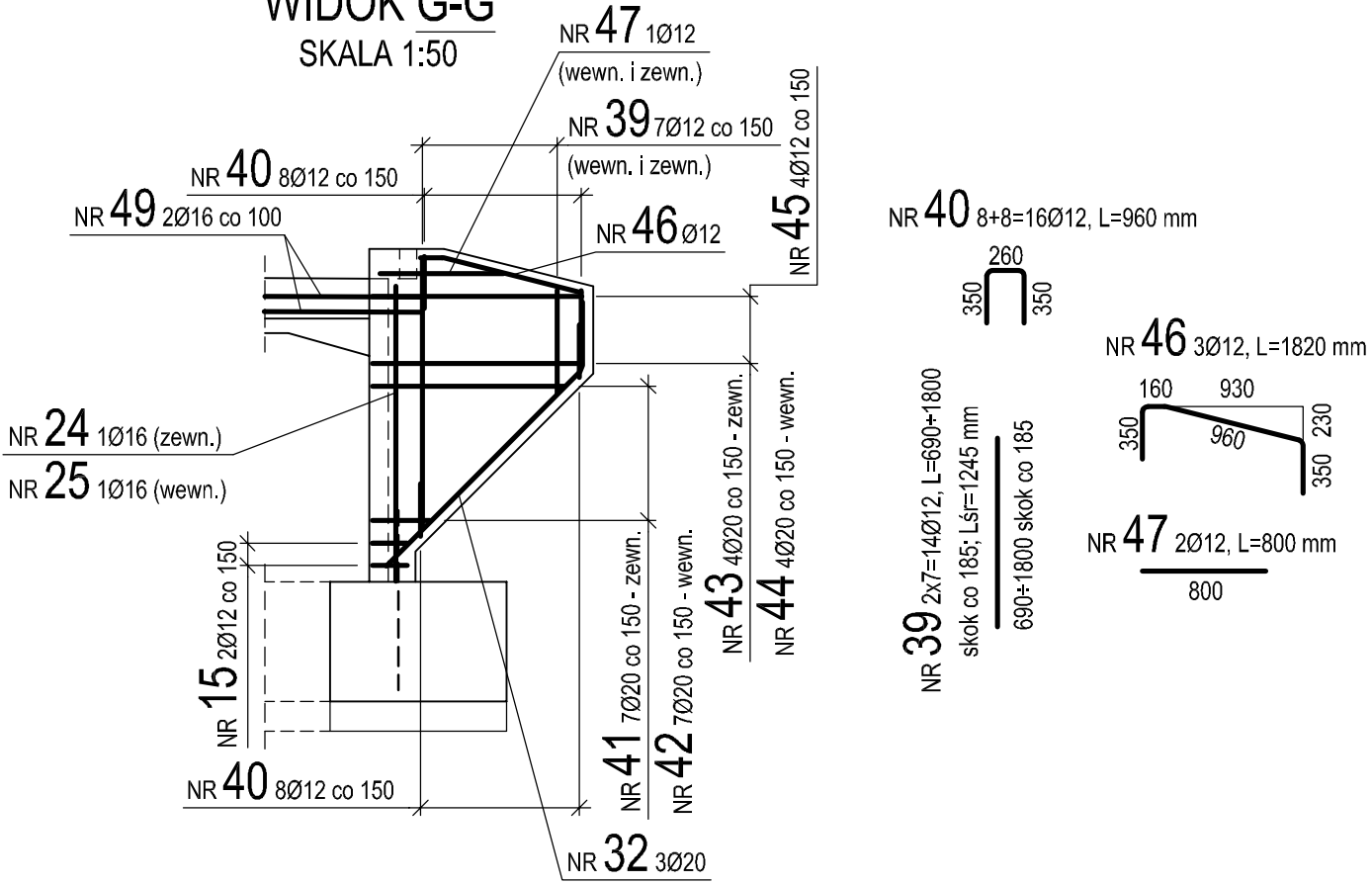
## WIDOK E-E SKALA 1:50



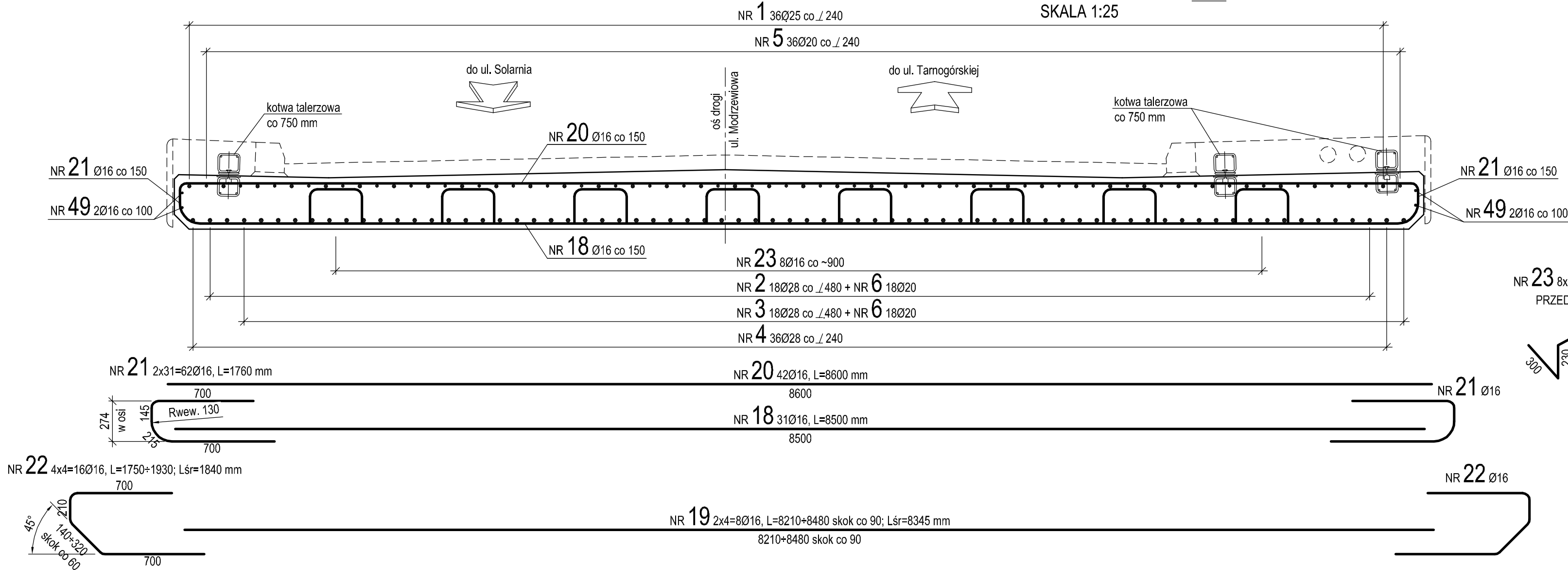
## WIDOK F-F SKALA 1:50



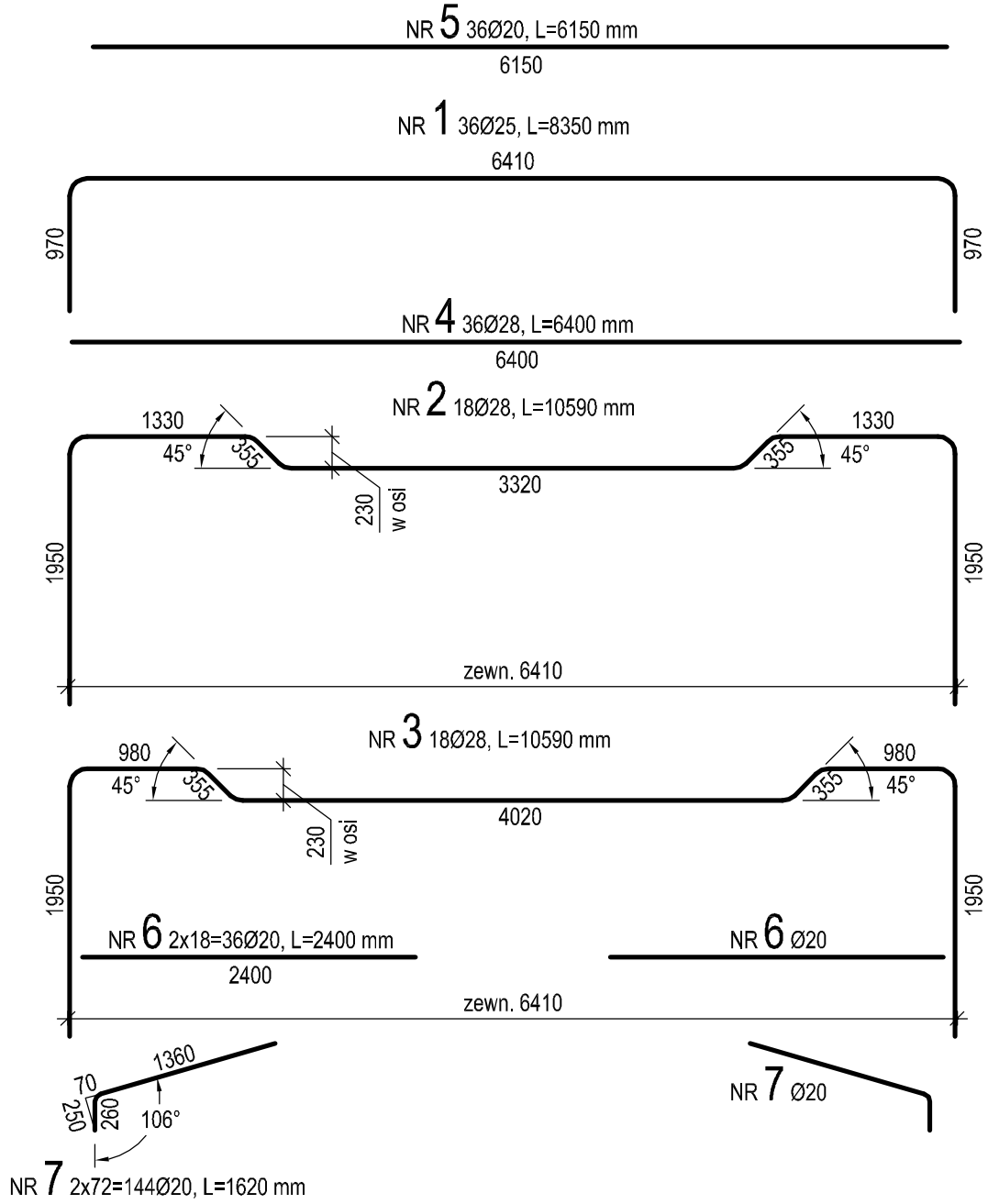
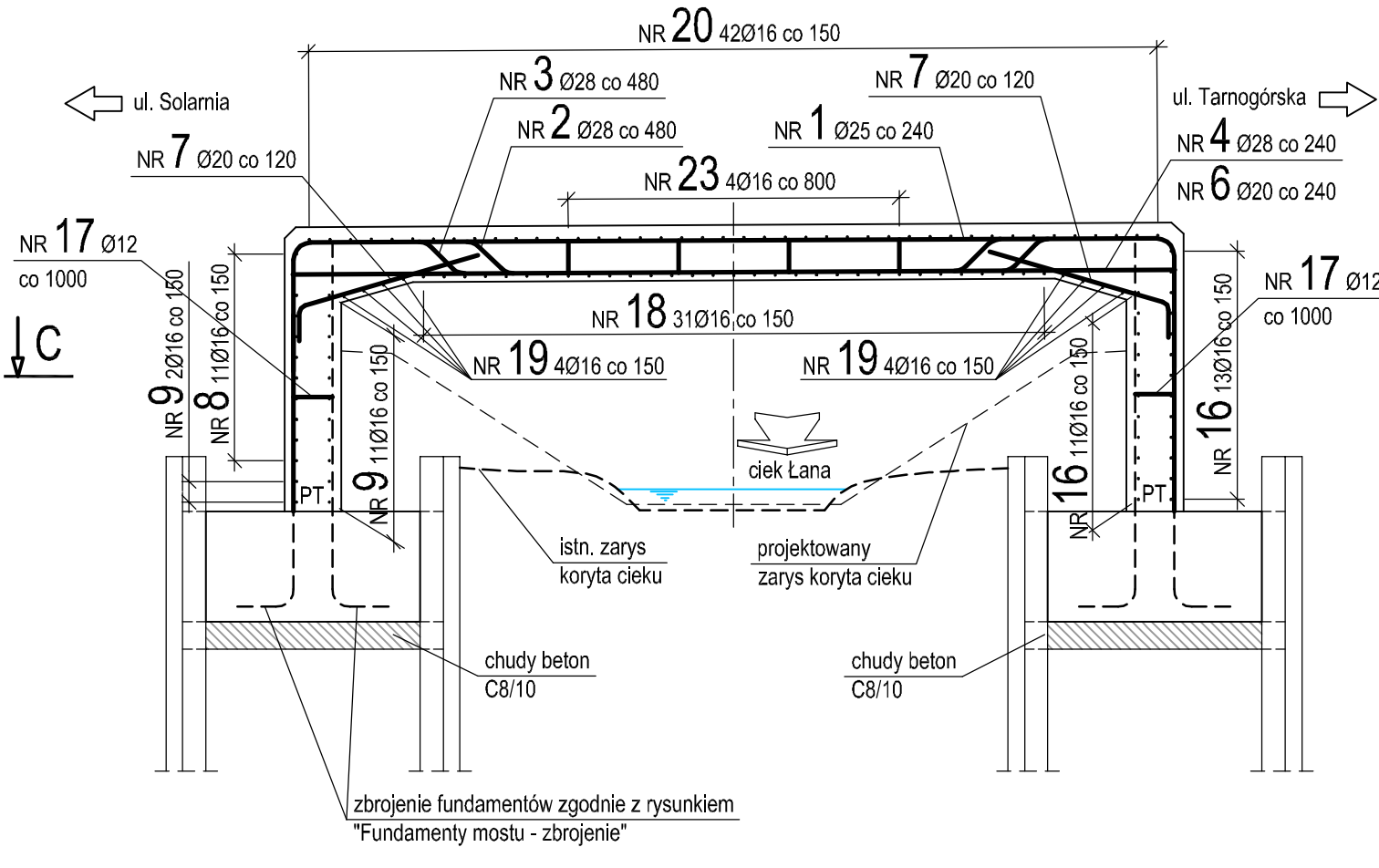
## WIDOK G-G SKALA 1:50



## PRZĘKÓR POPRZECZNY A-A SKALA 1:25



## PRZĘKÓR B-B SKALA 1:50



|  |  |  |  |
|--|--|--|--|
| <b>asx-bud</b><br>BIURO PROJEKTOWE asx-bud<br>Pł. Mickiewicza 1<br>47-420 Kuźnia Raciborska<br>http://www.asx-bud.pl<br>E-mail: biuro@asx-bud.pl |  | Inwestor / Zleceniodawca:<br>Gmina Woźniki<br>Rynek 11<br>42-289 Woźniki |  |
| Tytuł projektu:<br>Przebudowa mostu przy ul. Modrzewiowej w Woźnikach  |  | Data: 10.2021 r.   |  |
| Obiekty / Adres:<br>Most drogowy w ciągu drogi gminnej - ul. Modrzewiowej<br>w m. Woźniki na działce o nr ewid. 180a, obręb 0005 Woźniki         |  | Nr projektu:<br>asx-02/2021  |  |
| Faza projektu:<br>PT   |  | Przebudowa mostu przy ul. Modrzewiowej w Woźnikach                       |  |
| Nazwa rysunku:<br>USTROJ RAMOWY MOSTU - ZBROJENIE  |  | Data: 10.2021 r.   |  |
| Projektował:<br>mgr inż. Sławomir Żółtyński  |  | upr. mostowe SLK/1385/POOM/06  |  |
| Opracował:<br>mgr inż. Sławomir Żółtyński  |  | upr. mostowe SLK/1385/POOM/06  |  |
| Sprawdził:<br>mgr inż. Marcin Siwiec   |  | upr. mostowe SLK/4860/POOM/14  |  |