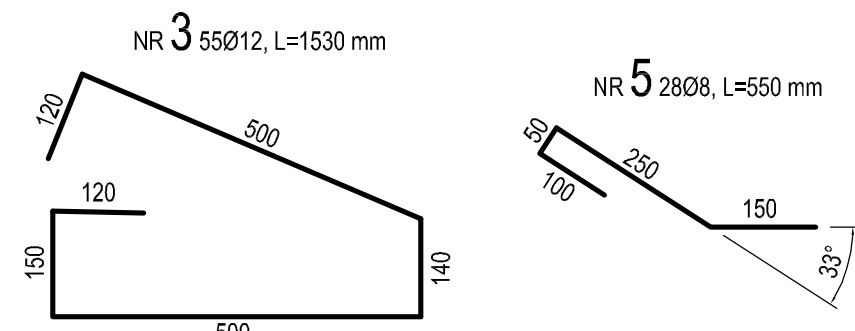
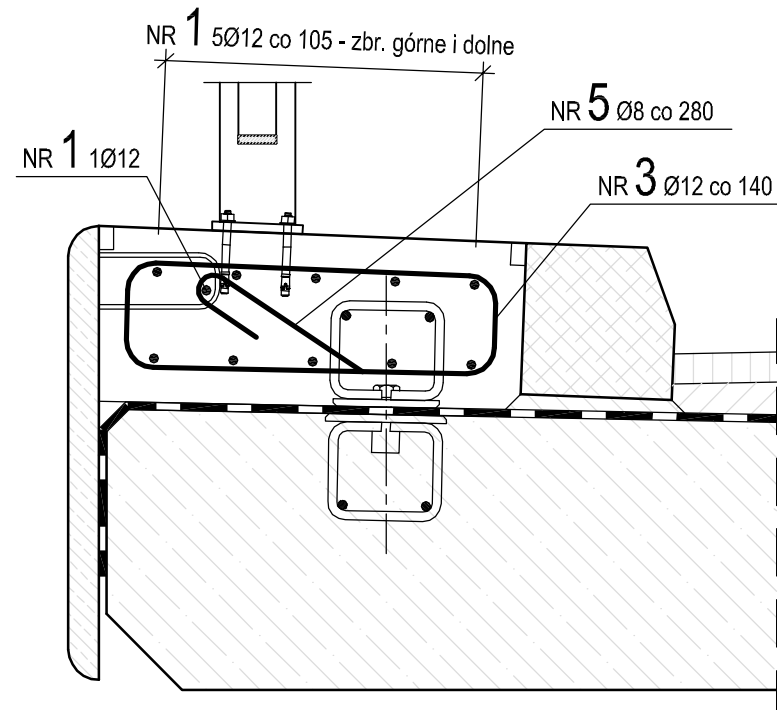
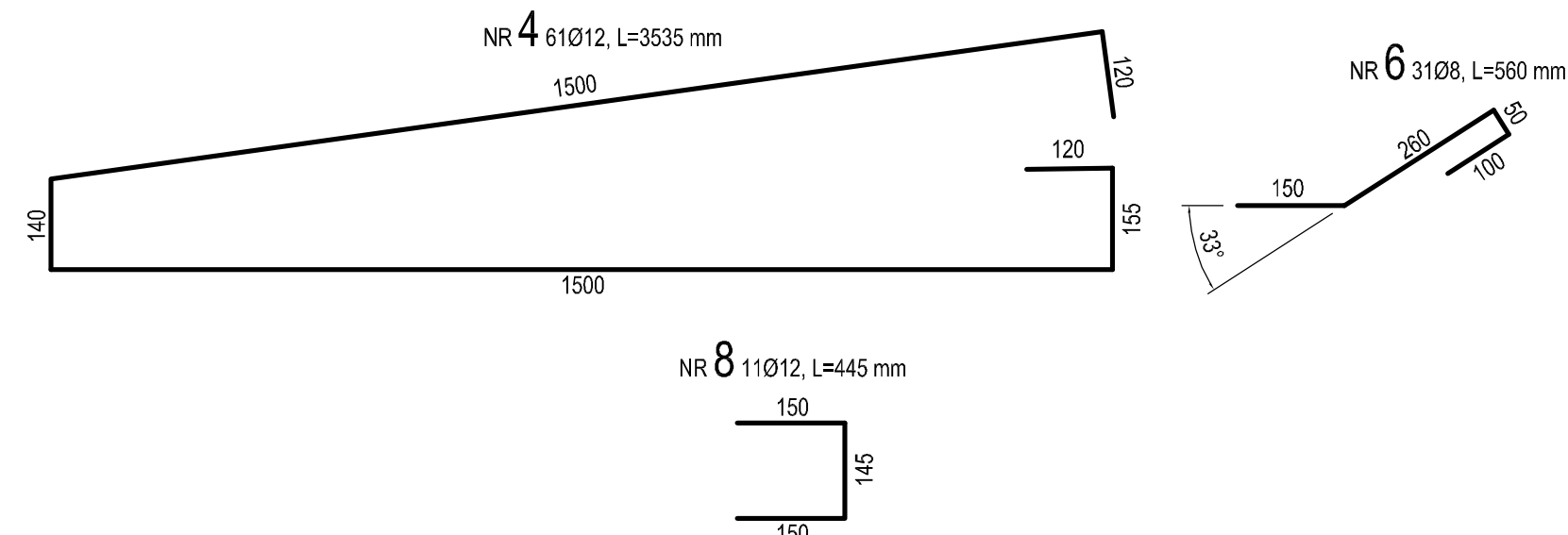
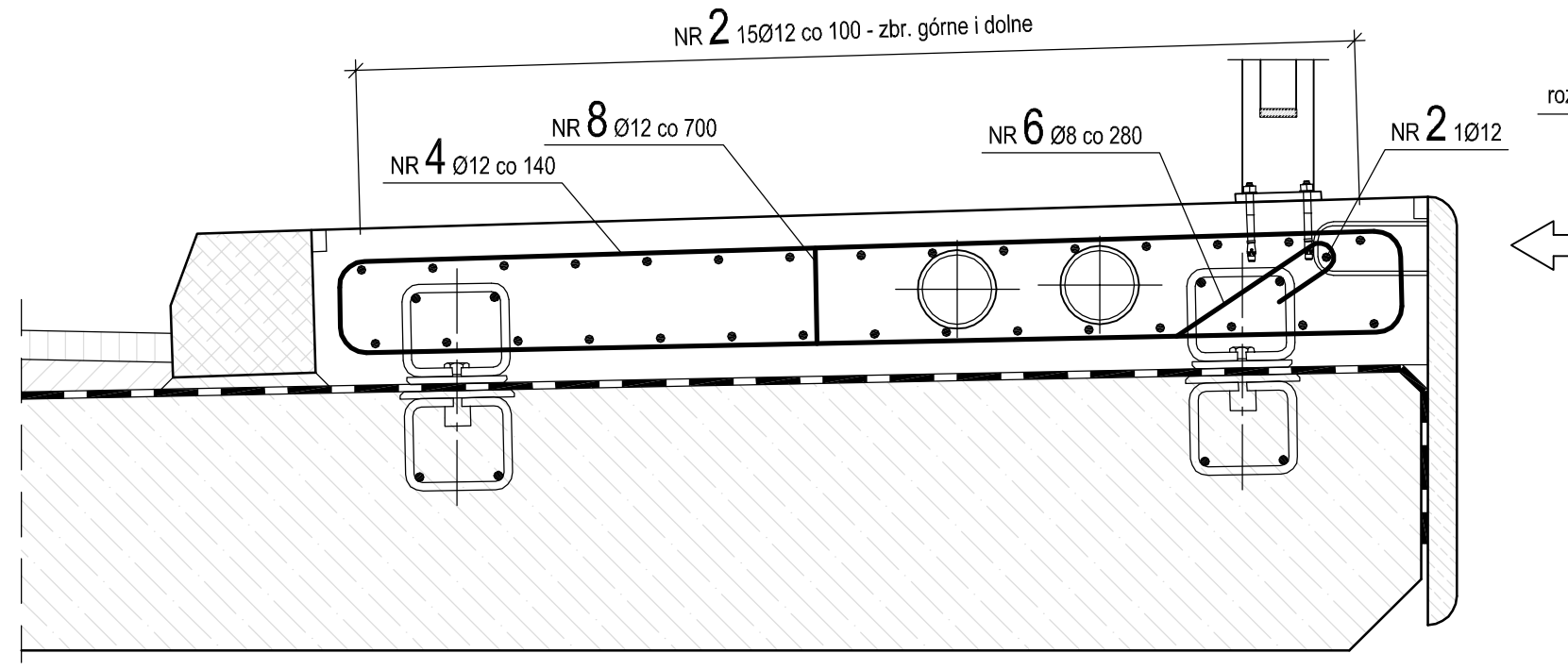


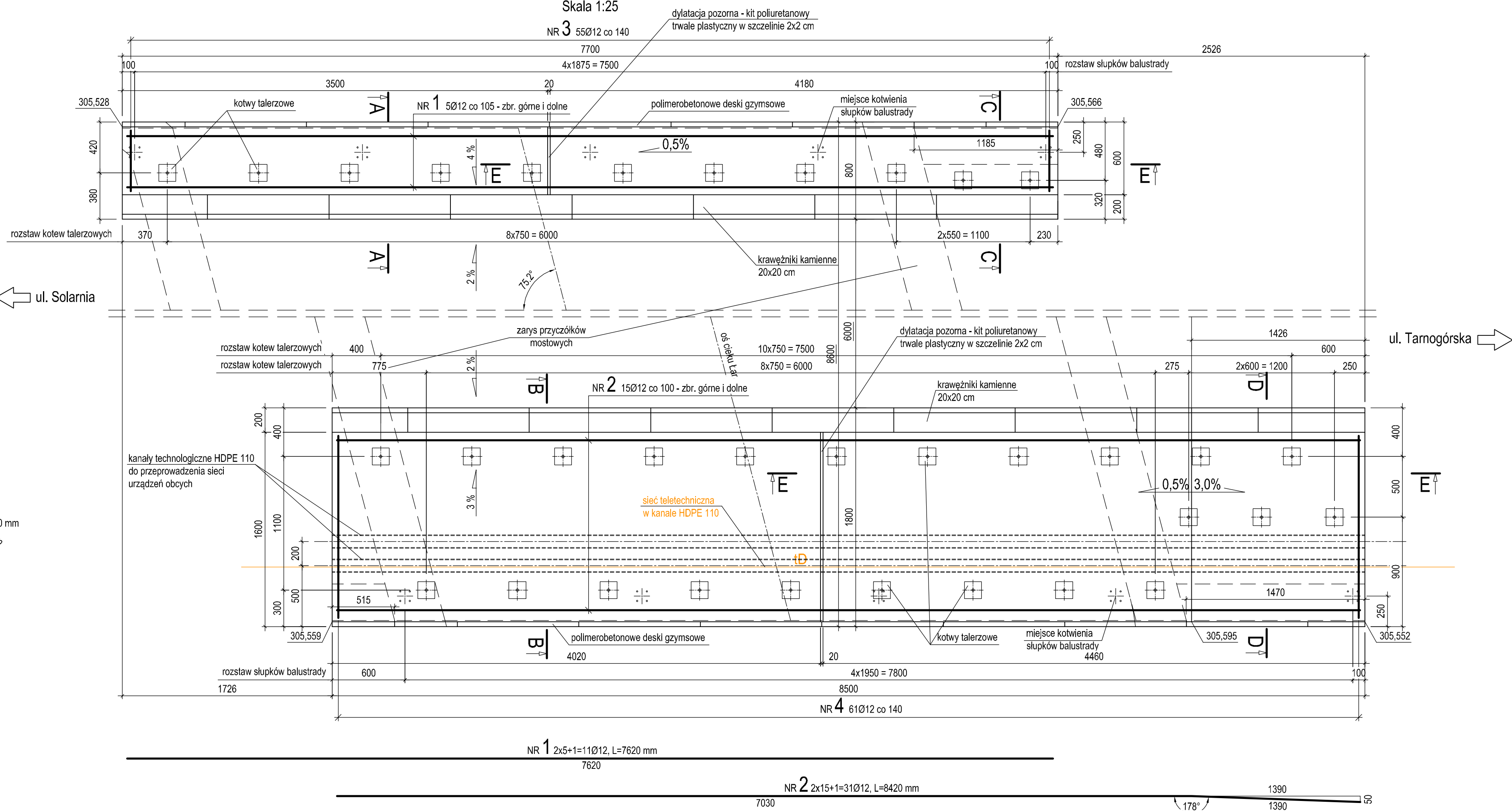
Kapa od strony górnej wody - zbrojenie
Skala 1:10



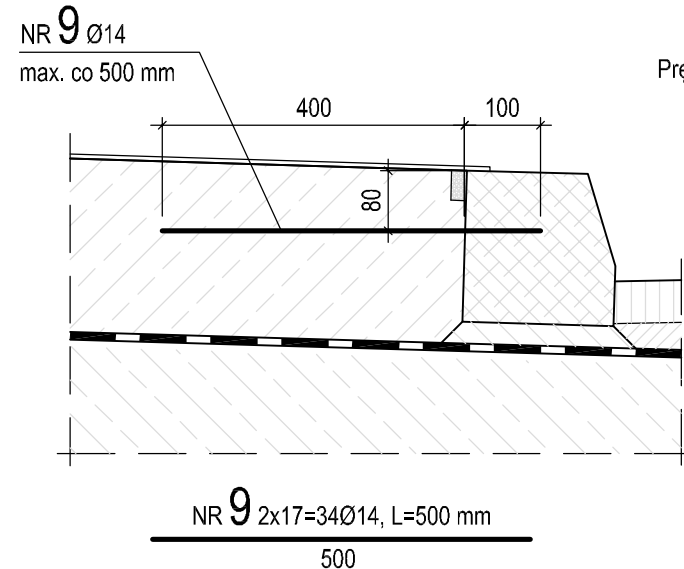
Kapa na moście od strony dolnej wody - zbrojenie
Skala 1:10



Skala 1:25

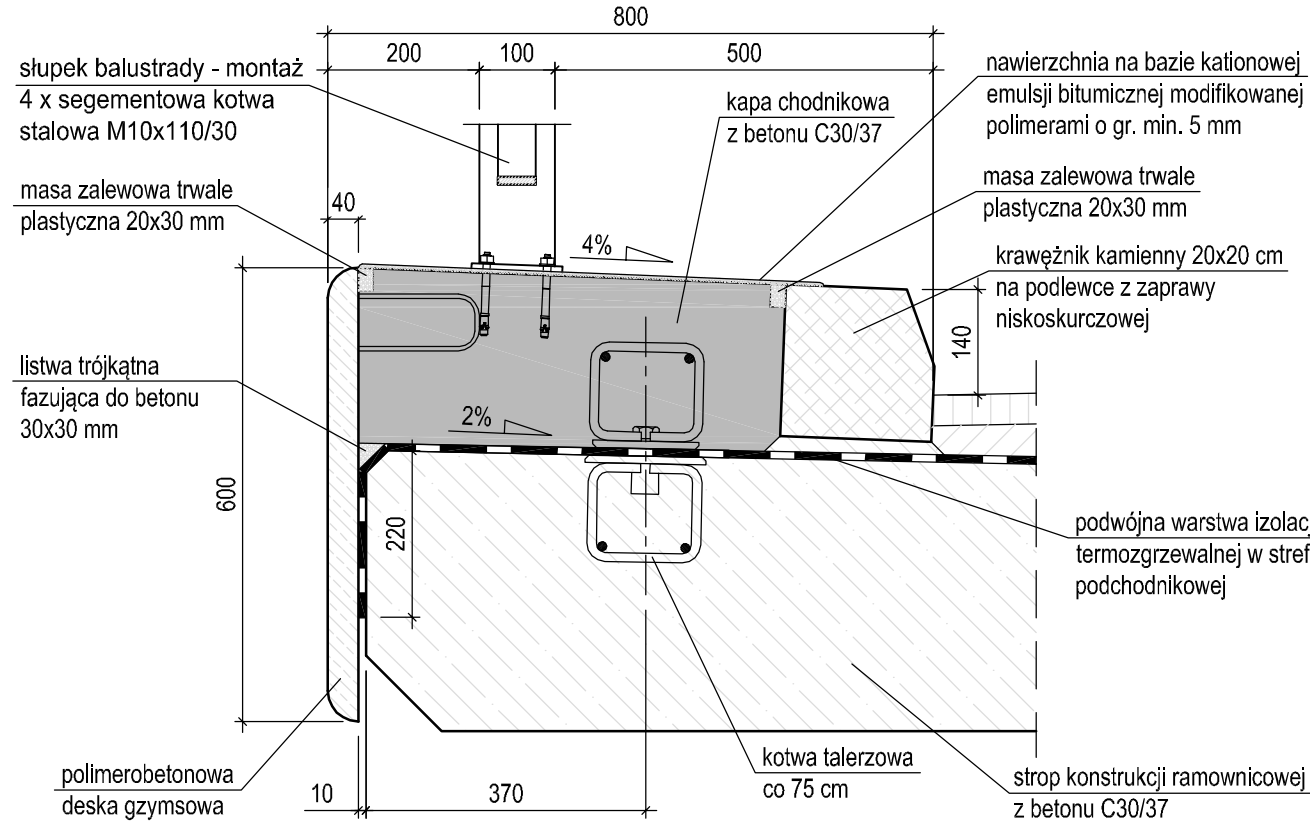


Skala 1:10

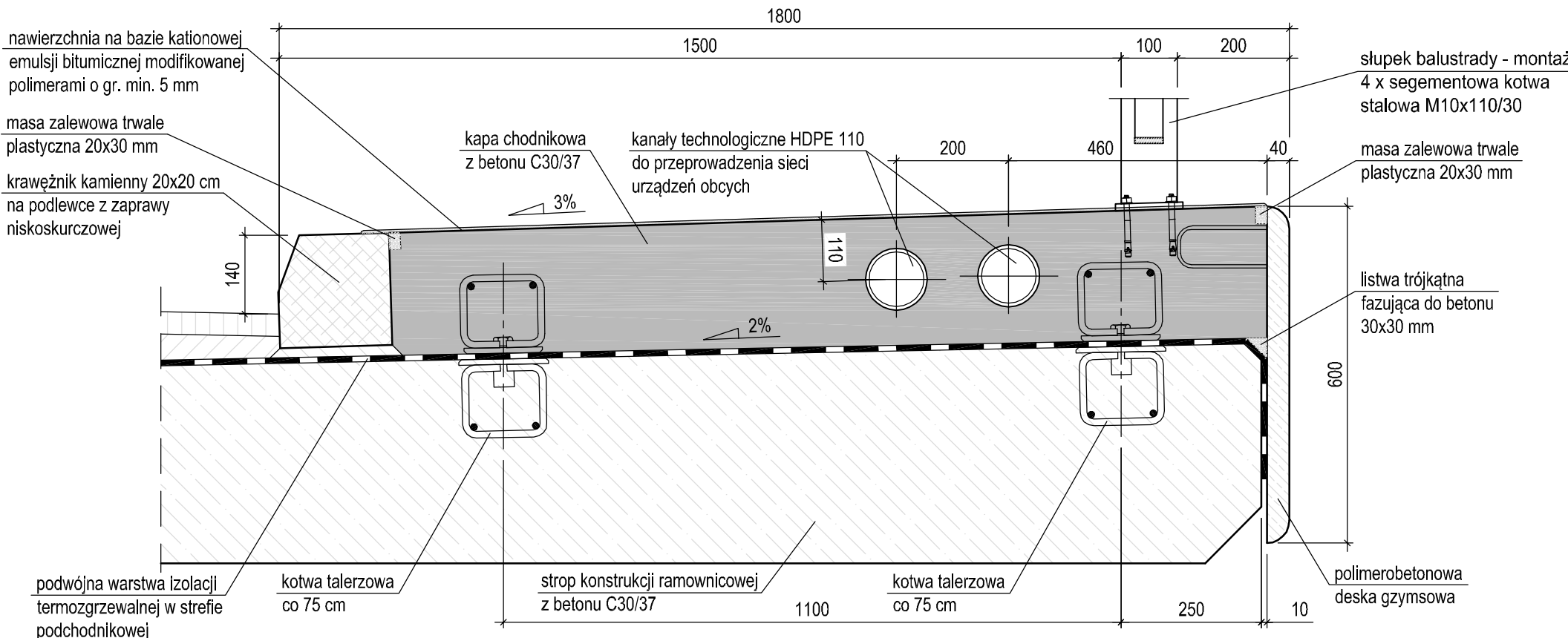


UWAGA:
Pręt kotwić w otworze $\varnothing 16$ o długości 110 mm
i rozstawie ≤ 50 cm przy zastosowaniu
zaprawy niskoskurczowej lub żywicy
epoksydowej

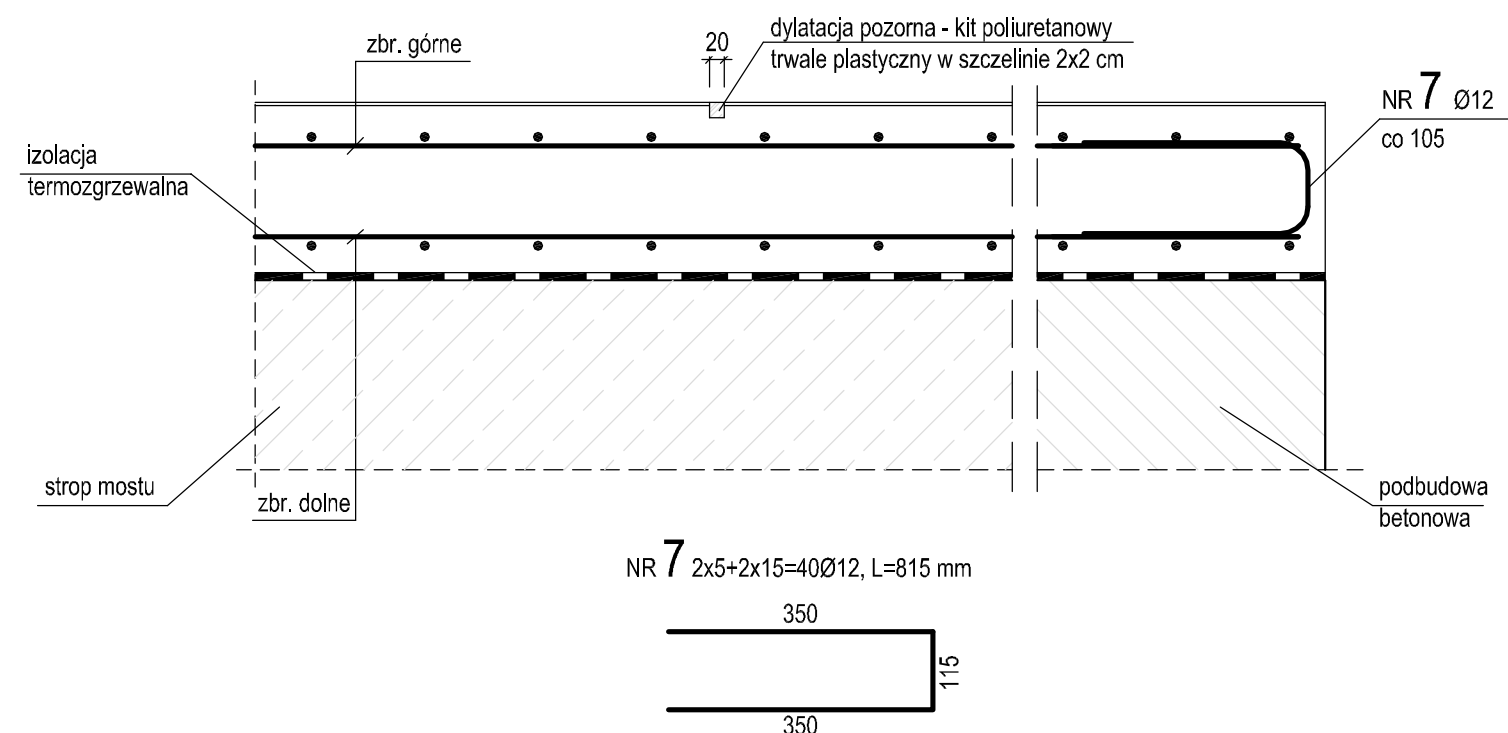
Kapa na moście od strony górnej wody - gabaryty
Skala 1:10



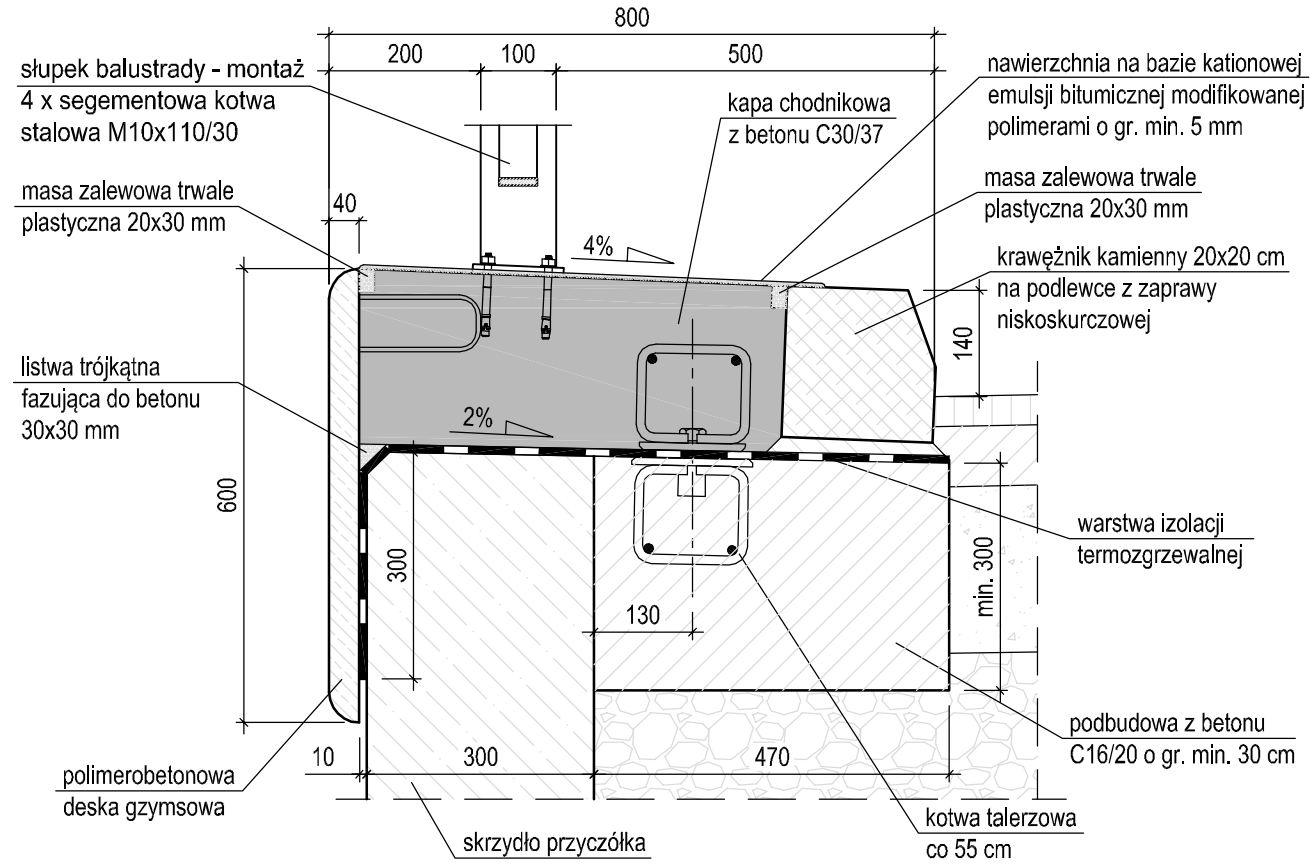
Kapa na moście od strony dolnej wody - gabaryty
Skala 1:10



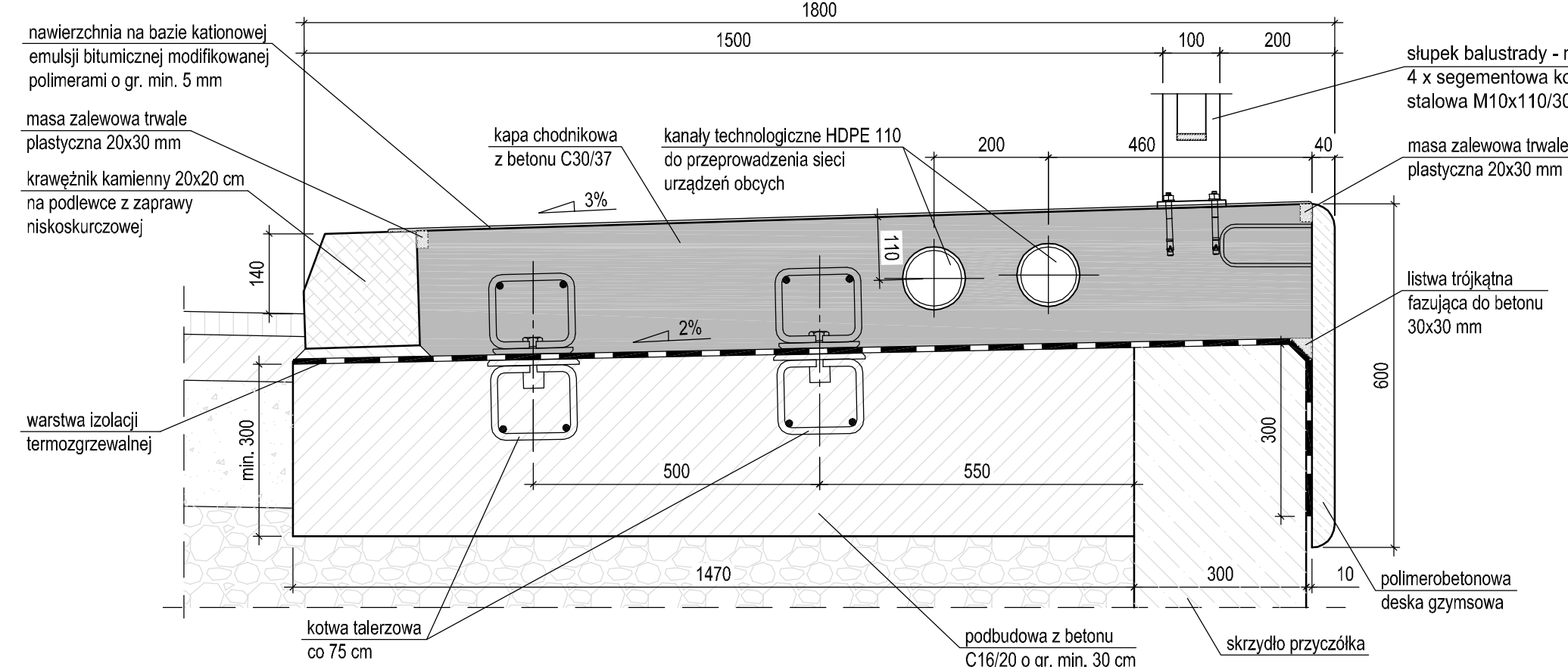
Skala 1:10



Kapa na dojściach od strony górnej wody - gabaryty
Skala 1:10



Kapa na dojściach od strony dolnej wody - gabaryty
Skala 1:10



NR PRETA	ŠREDNICA [mm]	DUGUOSĆ [cm]	ILOŠĆ [szt]	DUGUOSĆ [m]		
	STAL B500S2 Ø			Ø 8	Ø 12	Ø 14
1	12	762	11		83.82	
2	12	842	31		261.02	
3	12	153	55		84.15	
4	12	353.5	61		215.64	
5	8	55	28	15.40		
6	8	56	31	17.36		
7	12	81.5	40		32.60	
8	12	44.5	11		4.90	
9	14	50	34			17.00
DUGUOSĆ RAZEM [m]				32.76	682.12	17.00
MASA 1 mb [kg]				0.394	0.888	1.21
MASA RAZEM [kg]				12.91	605.72	20.57
MASA OGÓŁEM [kg]				639.2		

MATERIAŁ:

Beton C16/20
Beton C30/37
Stal kl. C (B500SP)
Polimerobetonowe deski gzymsowe 100x60x4 cm
Kamienne krawężniki mostowe 20x20x100 cm
Rury osłoniowe HDPE 110/6,3
Kotwy talerzowe

1,1 m³
3,8 m³
640 kg
17 szt.
16,2 mb
17,0 mk
34 szt.

UWAGA:

1. Wszystkie wymiary podano w [mm],
2. Rzędne wysokościowe podano w [m npm],
3. Wymiary zbrojenia są wymiarami zewnętrznymi,
4. Otulina prętów zbrojeniowych min. 3 cm (otulina górna min. 4 cm).

	BIURO PROJEKTOWE asx-bud Pl. Mickiewicza 1 47-420 Kuźnia Raciborska http:// www.asx-bud.pl E-mail: biuro@asx-bud.pl		Inwestor / Zleceniodawca: Gmina Woźniki Rynek 11 42-289 Woźniki	
	Tytuł projektu: Przebudowa mostu przy ul. Mordzewiovej w Woźnikach			
Obiekt / Adres inwestycji: Most drogowy w ciągu drogi gminnej - ul. Mordzewiovej w m. Woźniki na działce o nr ewid. 180a, obręb 0005 Woźniki		Nr projektu: asx-02/2021	Faza projektu: PT	
Nazwa rysunku: <div style="text-align: center;">KAPY CHODNIKOWE</div>				
Projektował: mgr inż. Sławomir Żółtyński	upr. mostowe SLK/1385/POOM/06	Data: 10.2021 r.		
Opracował: mgr inż. Sławomir Żółtyński	upr. mostowe SLK/1385/POOM/06	Skala: 1:10, 1:25		
Sprawdził: mgr inż. Marcin Siwiec	upr. mostowe SLK/4860/POOM/14	Nr rysunku: 14		