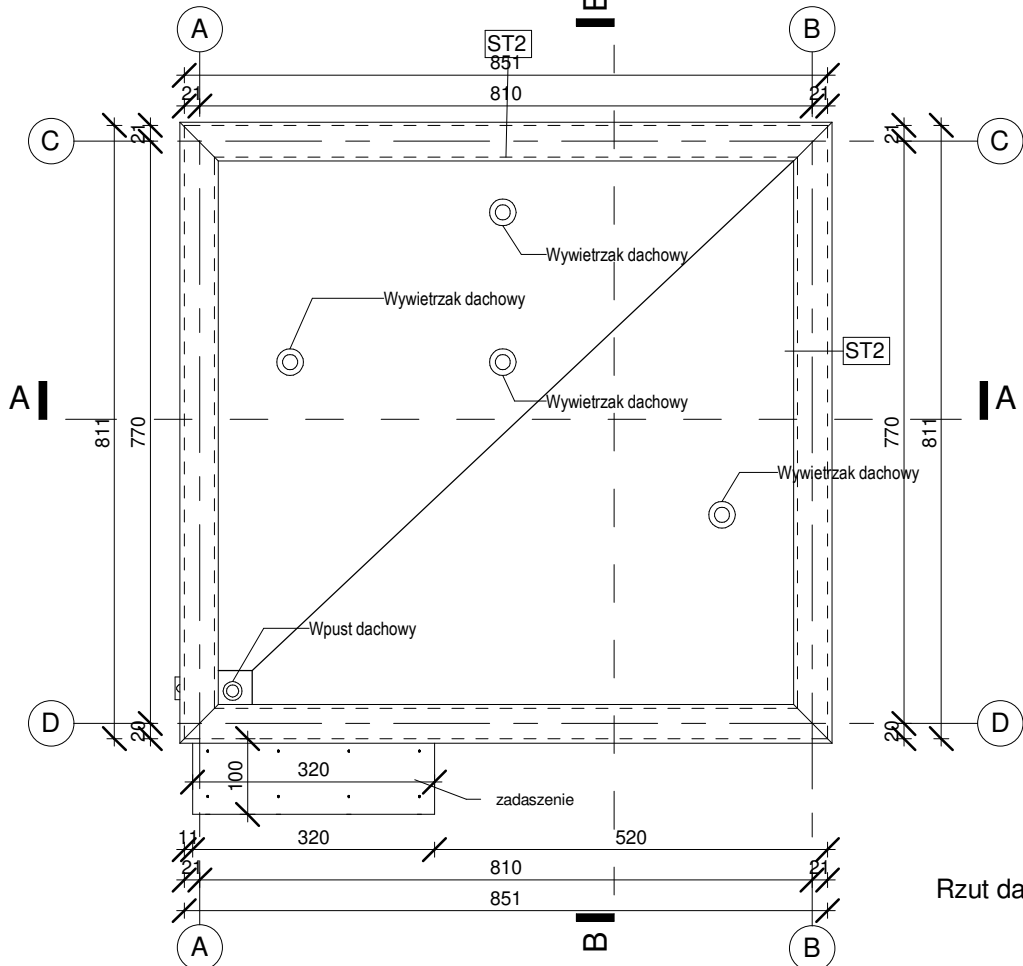
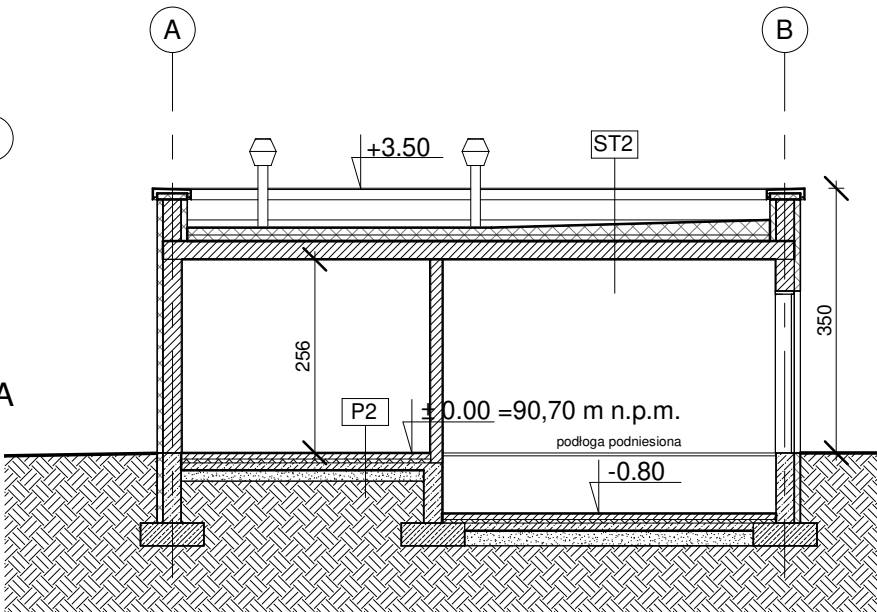


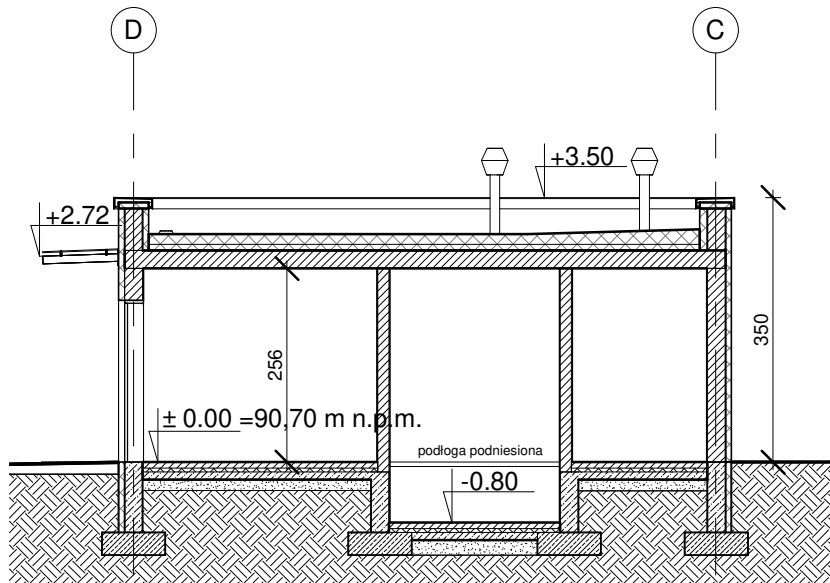
Rzut parteru



Rzut dachu



Przekrój A-A



Przekrój B-B

SZ1	Ściana zewnętrzna
-	wyprawa tynkarska
8 cm	wełna mineralna $\lambda=0,035$ W/mK
24 cm	błoczek cementowo-piaskowy
	tynk cementowo wapienny lub płytki ścienne

P2	Posadzka na gruncie
-	posadzka z żywicy
6 cm	wylewka betonowa
-	izolacja przeciwilgociowa
15 cm	podbudowa betonowa
20 cm	piasek ubijany warstwowo

ST2	Stropdach
-	papa wierzchniego krycia
-	papa podkładowa
8 cm	wełna mineralna $\lambda=0,035$ W/mK
-	paroizolacja
24 cm	strop gęstożebrowy
-	wyprawa tynkarska

Zestawienie pomieszczeń		
Nr	Nazwa pom.	Pow.
1/1	Pomieszczenie na odpady	24.44 m²
1/2	Pom. trafo	7.35 m²
1/3	Rozdzielnia Sn	5.72 m²
1/4	Rozdzielnia Nn	9.87 m²
1/5	Pom. pomocnicze	7.82 m²
Suma		55.19 m²

- Uwaga:
1. Nie należy odmierzać wymiarów z rysunku, ani używać go jako szablonu.
 2. Wszystkie roboty należy wykonywać zgodnie z Polskimi Normami, "Warunkami technicznymi wykonania i odbioru robót ,budowlano-montażowych" opracowanymi przez Instytut Techniki Budowlanej oraz zasadami wiedzy i sztuki budowlanej.
 3. Wszystkie wymiary i rzędne należy sprawdzić na budowie.
 4. Wszelkie elementy ruchome , elementy wyposażenia , w szczególności elementy stolarki i ślusarki okiennej i drzwiowej, obudów instalacji należy zamawiać i wykonywać/ montować na podstawie zweryfikowanych obmiarów rzeczywistych wykonanych na obiekcie.
 5. Wszelkie materiały użyte na projekcie , rozwiązania techniczne i urządzenia muszą odpowiadać normom bezpieczeństwa ppoż i bhp , posiadać odpowiednie atesty i aprobaty do stosowania w budownictwie.
 6. W zakresie wyspecyfikowanych robót należy uwzględnić całość prac związanych z ich wykonaniem niezbędnych z punktu widzenia sztuki budowlanej, dających gwarancję prawidłowego wykonania, nawet jeśli nie zostały one szczegółowo przedstawione dokumentacji.

Inwestor

SZPITAL WOJEWÓDZKI
w Poznaniu

ul. Juraszów 7-19
60-479 Poznań

Projektant

graphit
#beAhead

Stępińska 22/30/424
00-739 Warszawa
(22) 718 30 40
www.graphit.pl

Projektant	mgr inż. arch. Paweł Łaguna	MA/017/15	
Współpraca	mgr inż. arch. Bartosz Laskowski		
Sprawdził	mgr inż. arch. Tomasz Adam Ożarowski	MA/047/18	
	Imię , Nazwisko	Nr upr.	Podpis

Branża

Architektura

Nazwa i adres inwestycji

Budowa kuchni centralnej,budynku gospodarczo-technicznego, zbiornika retencyjnego oraz rozbiórka budynku gospodarczego, ul. Juraszów 7-19 Poznań, działka nr 2/21, obręb Gołecin, arkusz 27

Nazwa Rysunku

Budynek gospodarczo-techniczny- rzuty, przekroje

Faza projektu	Skala	Data
Projekt architektoniczno-budowlany	1 : 100	12.10.2021

Nr	Faza	Wyk	Branża	Typ	Strefa	Poziom	Nr rysunku
21009	- PB	- GIT	- AR	- DW	- TR	- LM	- 02001