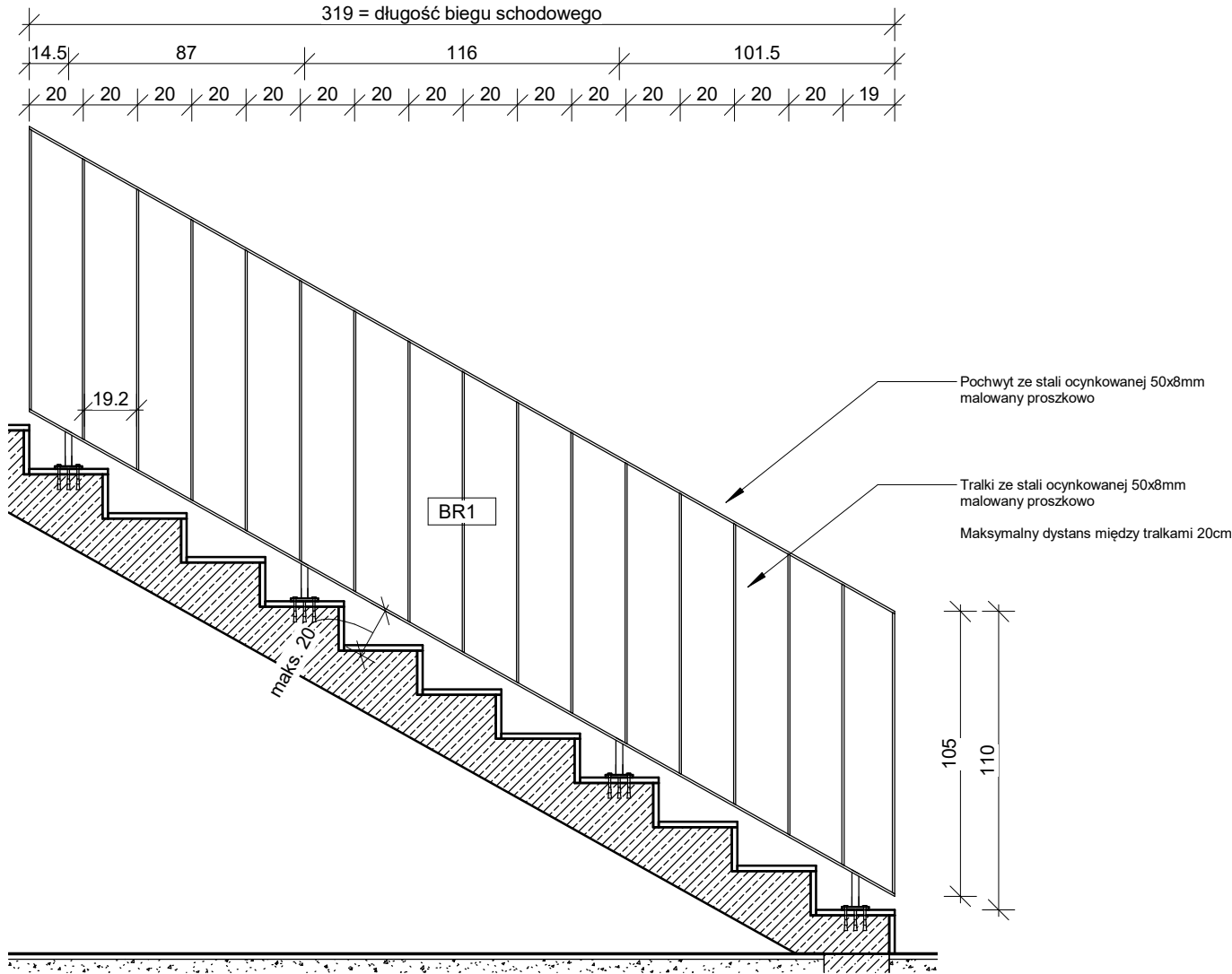


UWAGI REDAKCYJNE:

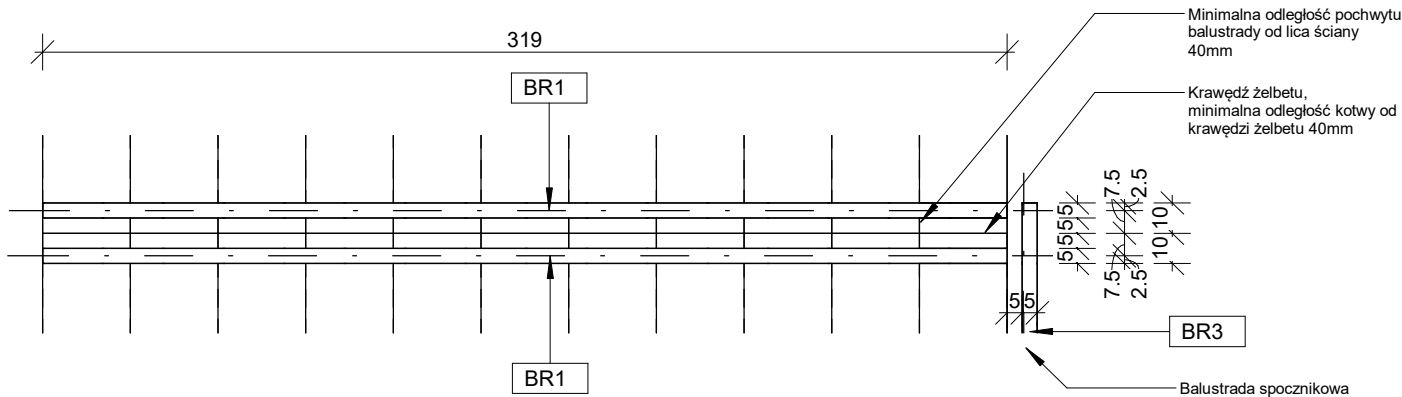
- Po aktualizacji rysunek z wcześniejszym indeksem traci ważność.
- Projekt architektoniczny jest projektem nadrzędnym.
- Wszystkie rozbieżności z projektami branżowymi skonsultować z Generalnym Projektantem.
- Rysunki architektoniczne rozpatrywać z opisem technicznym, który stanowi integralną część projektu.
- Warstwy przegród budowlanych znajdują się w opisie technicznym.

UWAGI:

- Wymiary podano w centymetrach
- Wymiary sprawdzić w naturze
- Balustrady pomalować proszkowo na kolor RAL 7024
- Minimalna wysokość balustrady, pochwytu, barierki zgodnie z Warunkami Technicznymi
- Maksymalny odstęp pomiędzy elementami balustrady przyjęto jako 20cm.
- Wszystkie elementy wykonane ze stali, zabezpieczone antykorozyjnie
- Mocowania poszczególnych elementów wykonane zgodnie z wytycznymi producenta oraz opracowania branży konstrukcyjnej



Detal pochwytu schodowego klatki B
1 : 25



Widok barierki schodowej klatki B
1 : 25

Uwaga:

- Nie należy odmierzać wymiarów z rysunku, ani używać go jako szablonu.
- Wszystkie roboty należy wykonywać zgodnie z Polskimi Normami, "Warunkami technicznymi wykonania i odbioru robót ,budowlano-montażowych" opracowanymi przez Instytut Techniki Budowlanej oraz zasadami wiedzy i sztuki budowlanej.
- Wszystkie wymiary i rzędne należy sprawdzić na budowie.
- Wszelkie elementy ruchome , elementy wyposażenia , w szczególności elementy stolarki i ślusarki okiennej i drzwiowej, obudów instalacji należy zamawiać i wykonywać/ montować na podstawie zweryfikowanych obmiarów rzeczywistych wykonanych na obiekcie.
- Wszelkie materiały użyte na projekcie , rozwiązania techniczne i urządzenia muszą odpowiadać normom bezpieczeństwa ppoż i bhp , posiadać odpowiednie atesty i aprobaty do stosowania w budownictwie.
- W zakresie wyspecyfikowanych robót należy uwzględnić całość prac związanych z ich wykonaniem niezbędnych z punktu widzenia sztuki budowlanej, dających gwarancję prawidłowego wykonania, nawet jeśli nie zostały one szczegółowo przedstawione dokumentacji.

Inwestor | Investor

SZPITAL WOJEWÓDZKI
w Poznaniu

ul. Juraszów 7-19
60-479 Poznań

Projektant

graphit
#beAhead

Stępińska 22/30/424
00-739 Warszawa
(22) 718 30 40
www.graphit.pl

Projektant	mgr inż. arch. Paweł Łaguna	MA/017/15	
Współpraca	mgr inż. arch. Bartosz Laskowski		
Sprawdził	mgr inż. arch. Tomasz Adam Ożarowski	MA/047/18	
	Imię , Nazwisko	Nr upr.	Podpis

Branża Architektura

Nazwa i adres inwestycji

Budowa kuchni centralnej,budynku gospodarczo-technicznego,
zbiornika retencyjnego oraz rozbiórka budynku gospodarczego,
ul. Juraszów 7/19 Poznań, działka nr 2/21, obręb Golęcin

Nazwa Rysunku

Detal balustrady schodowej klatki B

Faza projektu	Skala	Data
Projekt wykonawczy		11.02.2022

Nr	Faza	Wyk	Branża	Typ	Strefa	Poziom	Nr rysunku
21009	- PW -	GIT -	AR -	DR -	ZA -	LX -	44007