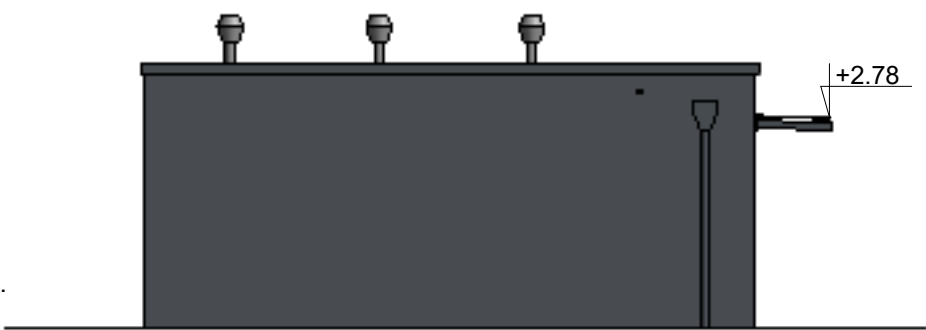
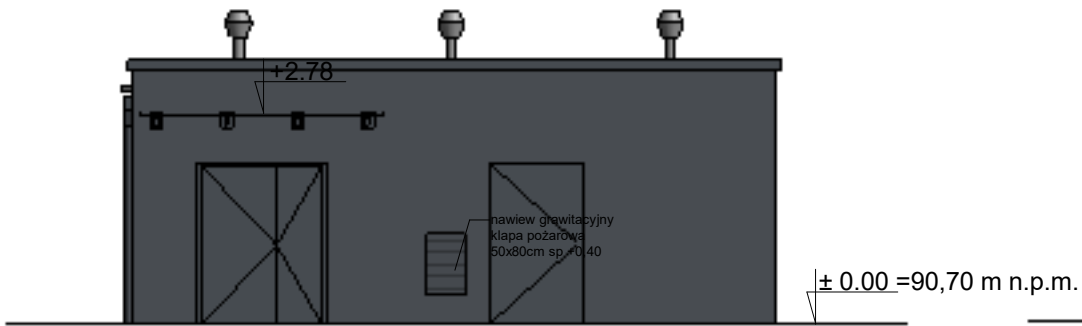


Elewacja zachodnia



Elewacja wschodnia



Elewacja północna



Elewacja południowa

■ RAL 7024 szary □ RAL 9016 biały
Obróbki blacharskie, stolarka okienna i drzwiowa w kolorze RAL 7024

Uwaga:
1. Nie należy odmierzać wymiarów z rysunku, ani używać go jako szablonu.
2. Wszystkie roboty należy wykonywać zgodnie z Polskimi Normami, "Warunkami technicznymi wykonania i odbioru robót ,budowlano-montażowych" opracowanymi przez Instytut Techniki Budowlanej oraz zasadami wiedzy i sztuki budowlanej.
3. Wszystkie wymiary i rzędne należy sprawdzić na budowie.
4. Wszelkie elementy ruchome , elementy wyposażenia , w szczególności elementy stolarki i ślusarki okiennej i drzwiowej, obudow instalacji należy zamawiać i wykonywać/ montować na podstawie zweryfikowanych obmiarów rzeczywistych wykonanych na obiekcie.
5. Wszelkie materiały użyte na projekcie , rozwiązania techniczne i urządzenia muszą odpowiadać normom bezpieczeństwa ppoż i bhp , posiadać odpowiednie atesty i aprobaty do stosowania w budownictwie.
6. W zakresie wyspecyfikowanych robót należy uwzględnić całość prac związanych z ich wykonaniem niezbędnych z punktu widzenia sztuki budowlanej, dających gwarancję prawidłowego wykonania, nawet jeśli nie zostały one szczegółowo przedstawione dokumentacji.

Investor | Investor
SZPITAL WOJEWÓDZKI w Poznaniu
ul. Juraszów 7-19 60-479 Poznań

Projektant
graphit #beAhead
Stępińska 22/30/424 00-739 Warszawa (22) 718 30 40 www.graphit.pl

Projektant	mgr inż. arch. Paweł Łaguna	MA/017/15	
Współpraca	mgr inż. arch. Bartosz Laskowski		
Sprawdził	mgr inż. arch. Tomasz Adam Ożarowski	MA/047/18	
	Imię , Nazwisko	Nr upr.	Podpis

Branża Architektura

Nazwa i adres inwestycji
Budowa kuchni centralnej,budynku gospodarczo-technicznego, zbiornika retencyjnego oraz rozbiórka budynku gospodarczego, ul. Juraszów 7/19 Poznań, działka nr 2/21, obręb Golęcin

Nazwa Rysunku
Budynek gospodarczo-techniczny-elewacje

Faza projektu	Skala	Data
Projekt wykonawczy	1 : 100	11.02.2022

Nr	Faza	Wyk	Branża	Typ	Strefa	Poziom	Nr rysunku
21009	- PW	- GIT	- AR	- DW	- ZA	- LX	- 05001