

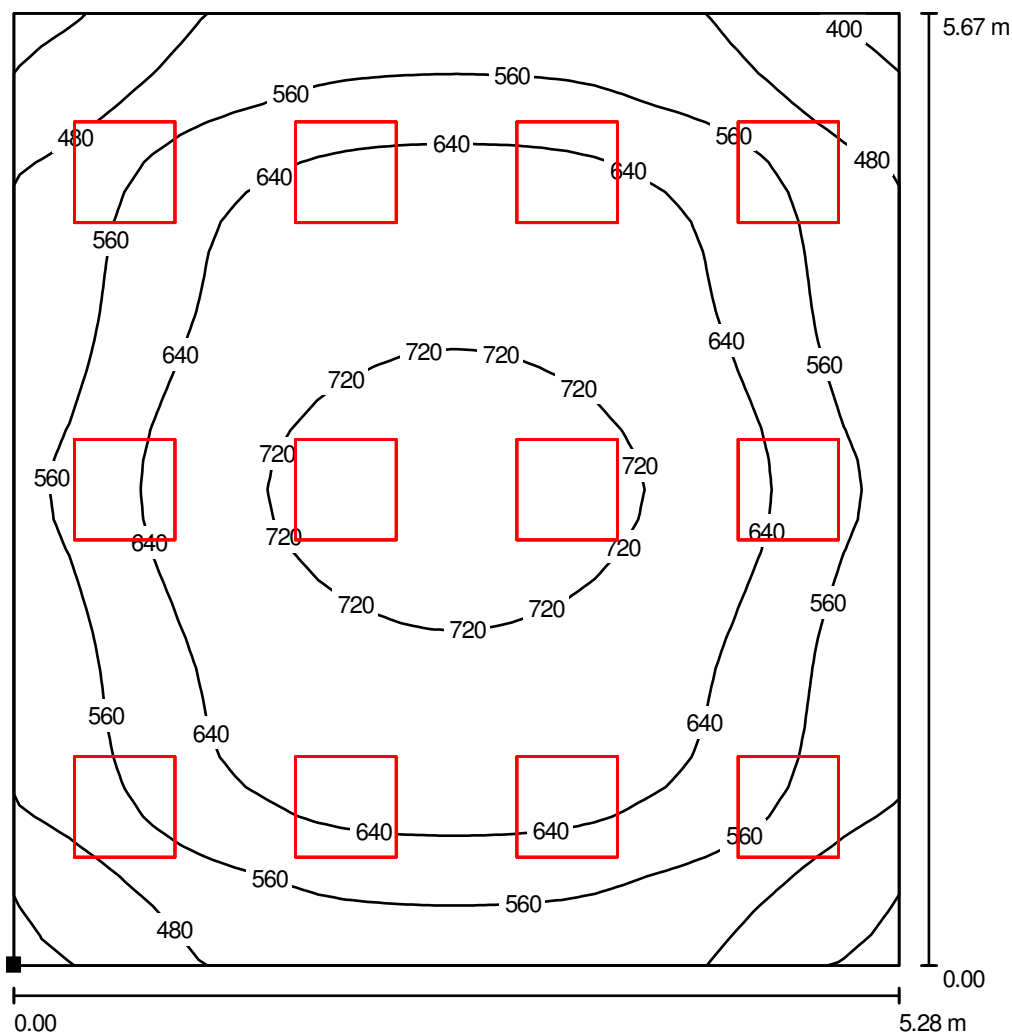
Edytor
Telefon
faks
e-Mail

Spis treści

Projekt 1	
Spis treści	1
sala-po-oper500	
Powierzchnie pomieszczenia	
Płaszczyzna pracy	
Izolinie (E)	2
Kopiasala-po-oper500	
Powierzchnie pomieszczenia	
Płaszczyzna pracy	
Izolinie (E)	3
przygot-500	
Powierzchnie pomieszczenia	
Płaszczyzna pracy	
Izolinie (E)	4
wc200	
Powierzchnie pomieszczenia	
Płaszczyzna pracy	
Izolinie (E)	5
korytarz200	
Powierzchnie pomieszczenia	
Płaszczyzna pracy	
Izolinie (E)	6
korytarz-1-200	
Powierzchnie pomieszczenia	
Płaszczyzna pracy	
Izolinie (E)	7
pok-opisowy-500	
Powierzchnie pomieszczenia	
Płaszczyzna pracy	
Izolinie (E)	8
socjalny-300	
Powierzchnie pomieszczenia	
Płaszczyzna pracy	
Izolinie (E)	9
magazyn-200	
Powierzchnie pomieszczenia	
Płaszczyzna pracy	
Izolinie (E)	10
pom-tech-200	
Powierzchnie pomieszczenia	
Płaszczyzna pracy	
Izolinie (E)	11

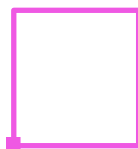
Edytor
Telefon
faks
e-Mail

sala-po-oper500 / Płaszczyzna pracy / Izolinie (E)



Wartości Lux, Skala 1 : 45

Położenie powierzchni w
pomieszczeniu:
Zaznaczony punkt:
(18.388 m, 18.262 m, 0.850 m)



Siatka: 32 x 32 Punkty

E_m [lx]
608

E_{min} [lx]
379

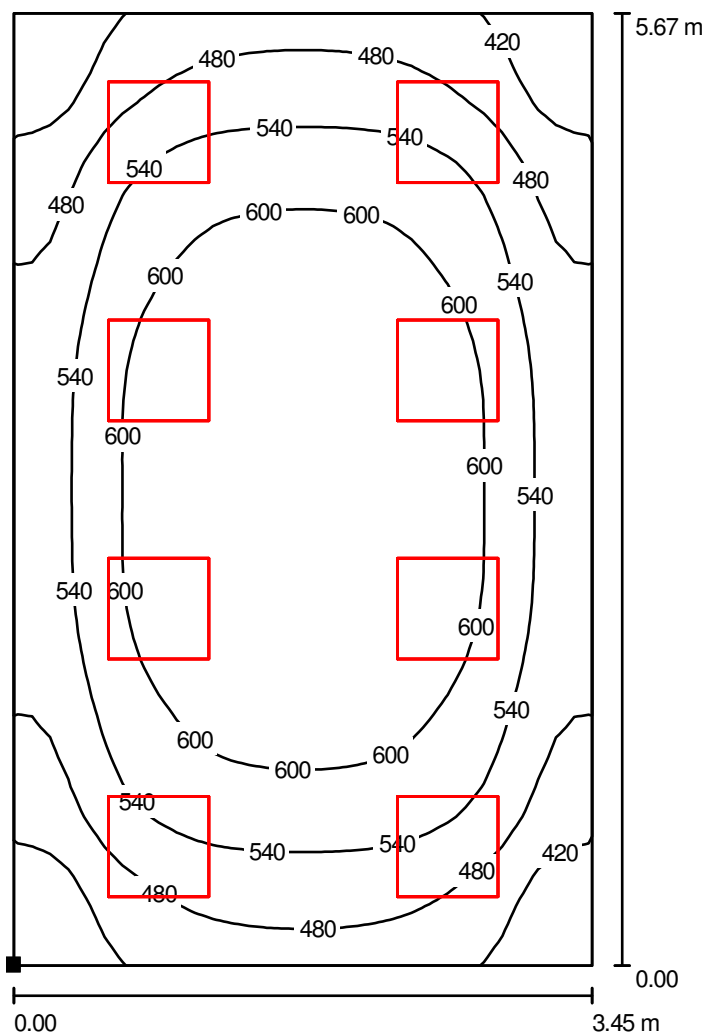
E_{max} [lx]
760

E_{min} / E_m
0.62

E_{min} / E_{max}
0.50

Edytor
Telefon
faks
e-Mail

Kopiasala-po-oper500 / Płaszczyzna pracy / Izolinie (E)



Wartości Lux, Skala 1 : 45

Położenie powierzchni w
pomieszczeniu:
Zaznaczony punkt:
(29.203 m, 18.262 m, 0.850 m)



Siatka: 32 x 32 Punkty

E_m [lx]
547

E_{min} [lx]
361

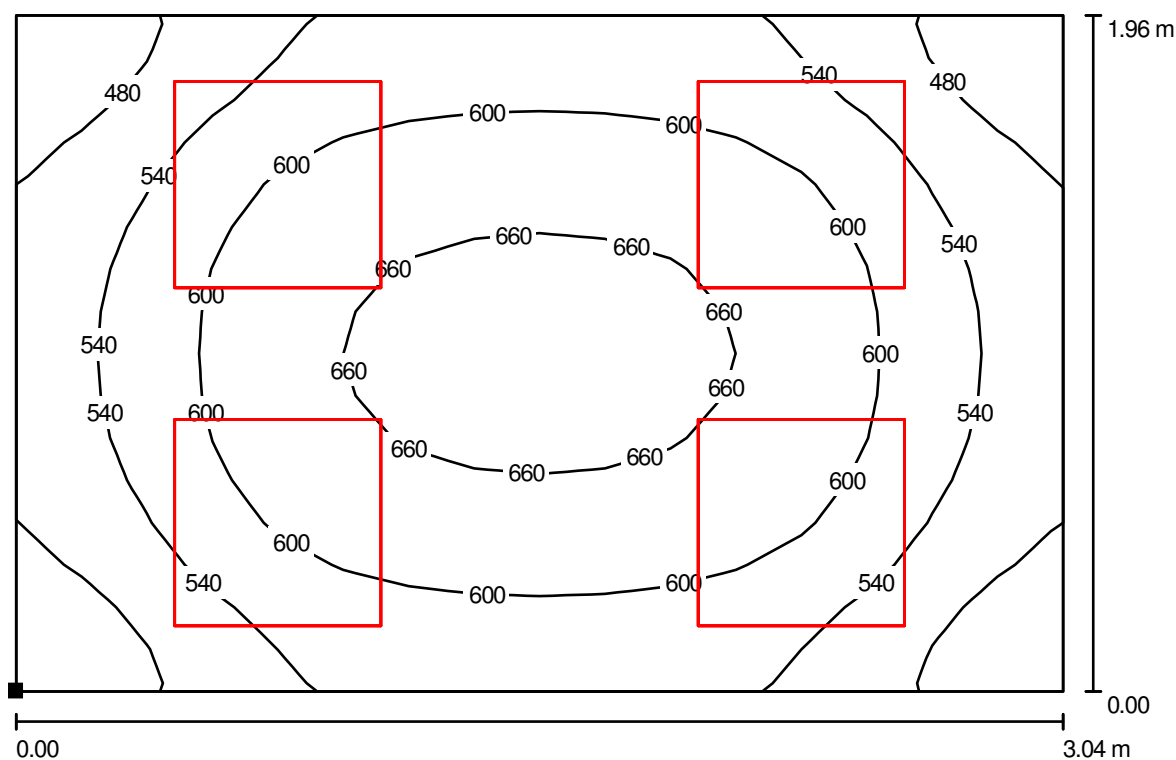
E_{max} [lx]
660

E_{min} / E_m
0.66

E_{min} / E_{max}
0.55

Edytor
Telefon
faks
e-Mail

przygot-500 / Płaszczyzna pracy / Izolinie (E)



Wartości Lux, Skala 1 : 22

Położenie powierzchni w
pomieszczeniu:
Zaznaczony punkt:
(25.723 m, 16.177 m, 0.850 m)



Siatka: 16 x 16 Punkty

E_m [lx]
577

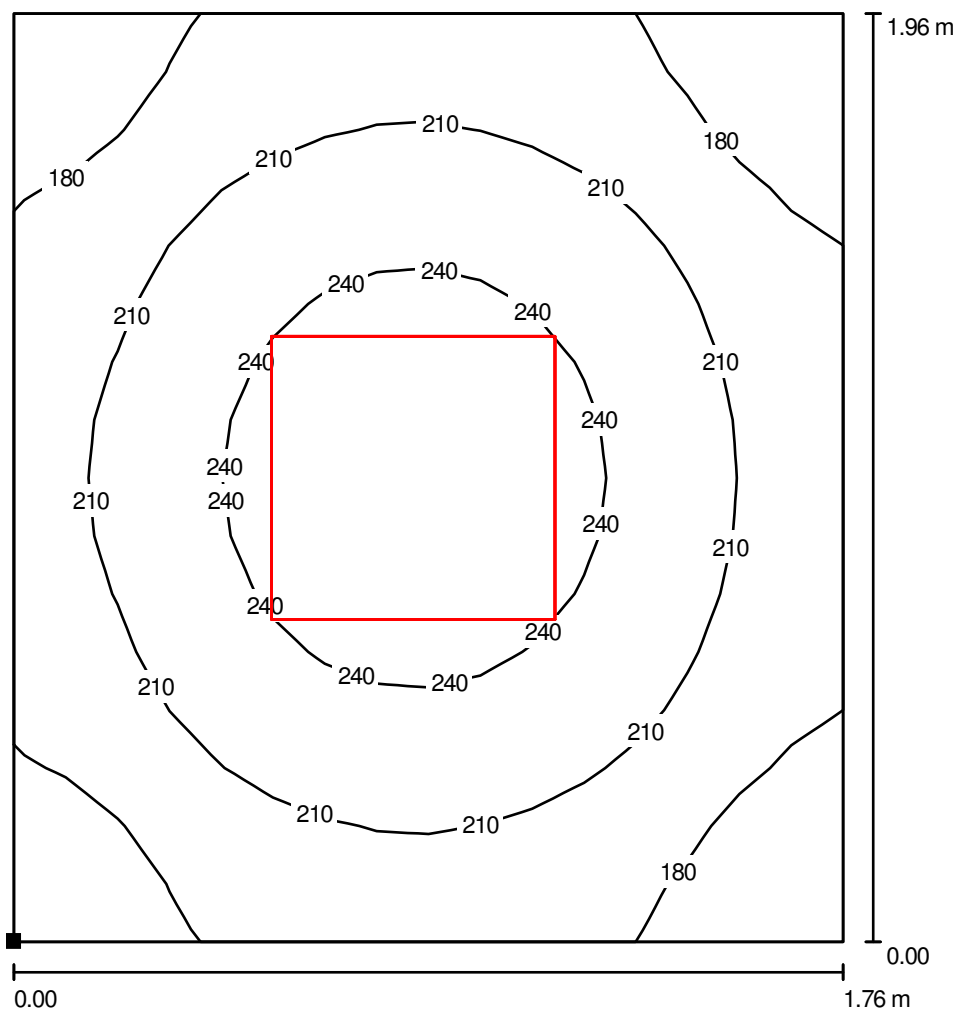
E_{min} [lx]
425

E_{max} [lx]
680

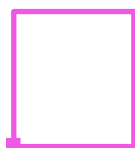
E_{min} / E_m
0.74

E_{min} / E_{max}
0.63

Edytor
Telefon
faks
e-Mail

wc200 / Płaszczyzna pracy / Izolinie (E)

Położenie powierzchni w
pomieszczeniu:
Zaznaczony punkt:
(19.715 m, 16.177 m, 0.850 m)



Wartości Lux, Skala 1 : 16

Siatka: 16 x 16 Punkty

E_m [lx]
210

E_{min} [lx]
152

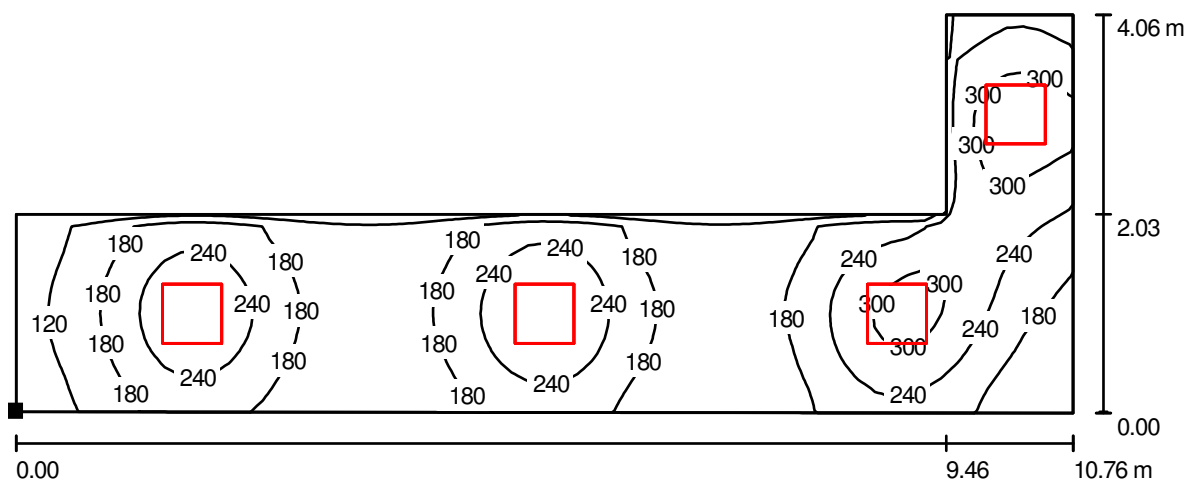
E_{max} [lx]
260

E_{min} / E_m
0.72

E_{min} / E_{max}
0.59

Edytor
Telefon
faks
e-Mail

korytarz200 / Płaszczyzna pracy / Izolinie (E)



Wartości Lux, Skala 1 : 77

Położenie powierzchni w
pomieszczeniu:
Zaznaczony punkt:
(21.898 m, 14.100 m, 0.850 m)



Siatka: 32 x 64 Punkty

E_m [lx]
206

E_{min} [lx]
90

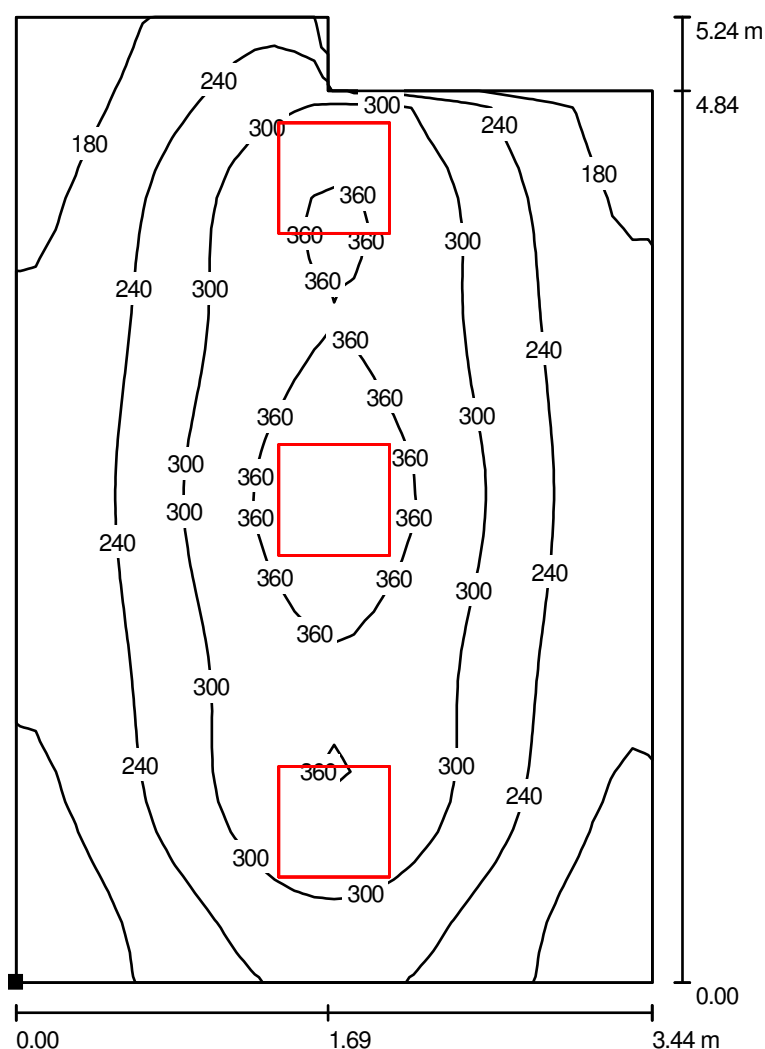
E_{max} [lx]
347

E_{min} / E_m
0.44

E_{min} / E_{max}
0.26

Edytor
Telefon
faks
e-Mail

korytarz-1-200 / Płaszczyzna pracy / Izolinie (E)



Wartości Lux, Skala 1 : 41

Położenie powierzchni w
pomieszczeniu:
Zaznaczony punkt:
(32.803 m, 14.079 m, 0.850 m)



Siatka: 32 x 32 Punkty

E_m [lx]
261

E_{min} [lx]
133

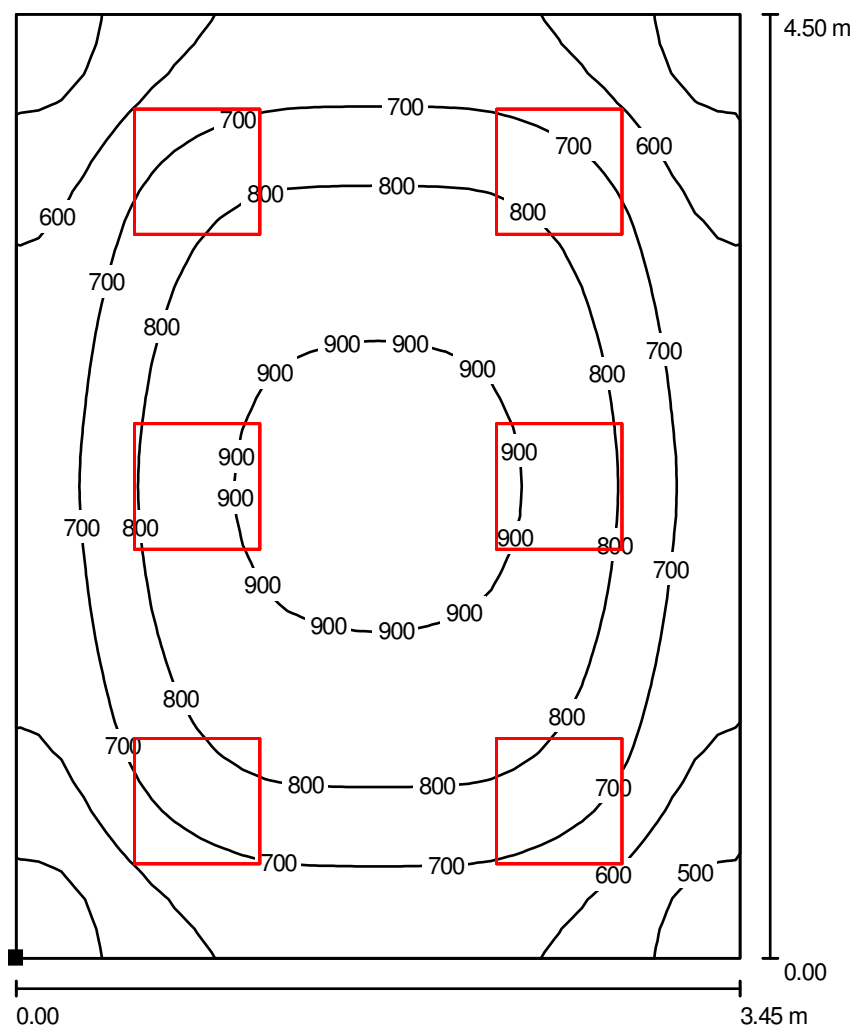
E_{max} [lx]
396

E_{min} / E_m
0.51

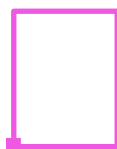
E_{min} / E_{max}
0.33

Edytor
Telefon
faks
e-Mail

pok-opisowy-500 / Płaszczyzna pracy / Izolinie (E)



Położenie powierzchni w
pomieszczeniu:
Zaznaczony punkt:
(32.803 m, 19.437 m, 0.850 m)



Wartości Lux, Skala 1 : 36

Siatka: 32 x 32 Punkty

E_m [lx]
735

E_{min} [lx]
440

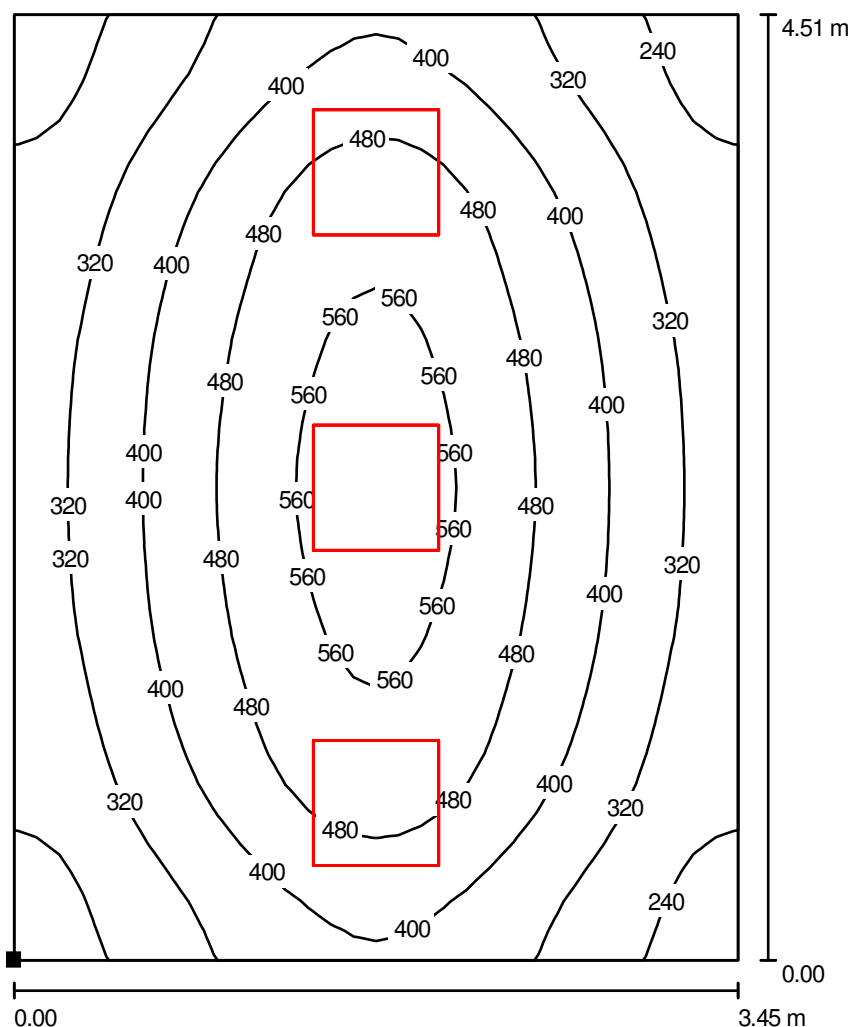
E_{max} [lx]
929

E_{min} / E_m
0.60

E_{min} / E_{max}
0.47

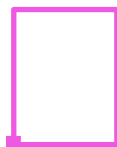
Edytor
Telefon
faks
e-Mail

socjalny-300 / Płaszczyzna pracy / Izolinie (E)



Wartości Lux, Skala 1 : 36

Położenie powierzchni w
pomieszczeniu:
Zaznaczony punkt:
(32.803 m, 8.955 m, 0.850 m)



Siatka: 32 x 32 Punkty

E_m [lx]
399

E_{min} [lx]
204

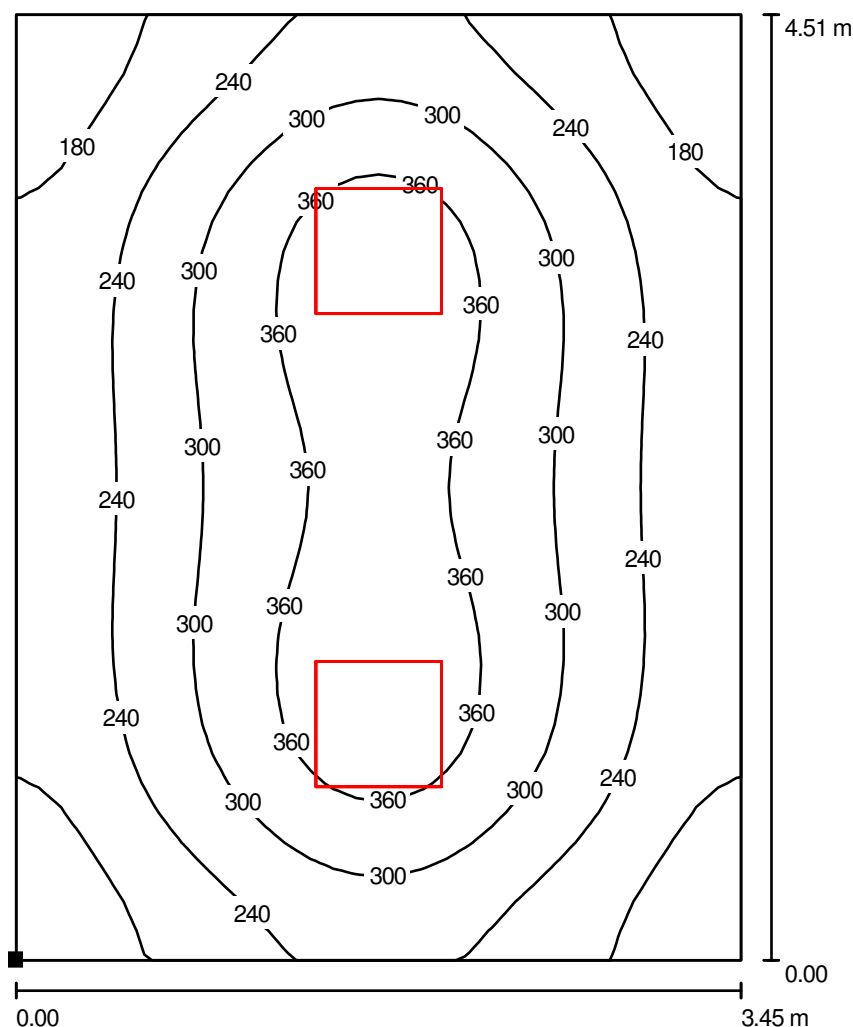
E_{max} [lx]
599

E_{min} / E_m
0.51

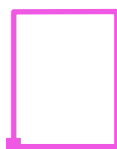
E_{min} / E_{max}
0.34

Edytor
Telefon
faks
e-Mail

magazyn-200 / Płaszczyzna pracy / Izolinie (E)



Położenie powierzchni w
pomieszczeniu:
Zaznaczony punkt:
(29.203 m, 8.955 m, 0.850 m)



Wartości Lux, Skala 1 : 36

Siatka: 32 x 32 Punkty

E_m [lx]
272

E_{min} [lx]
134

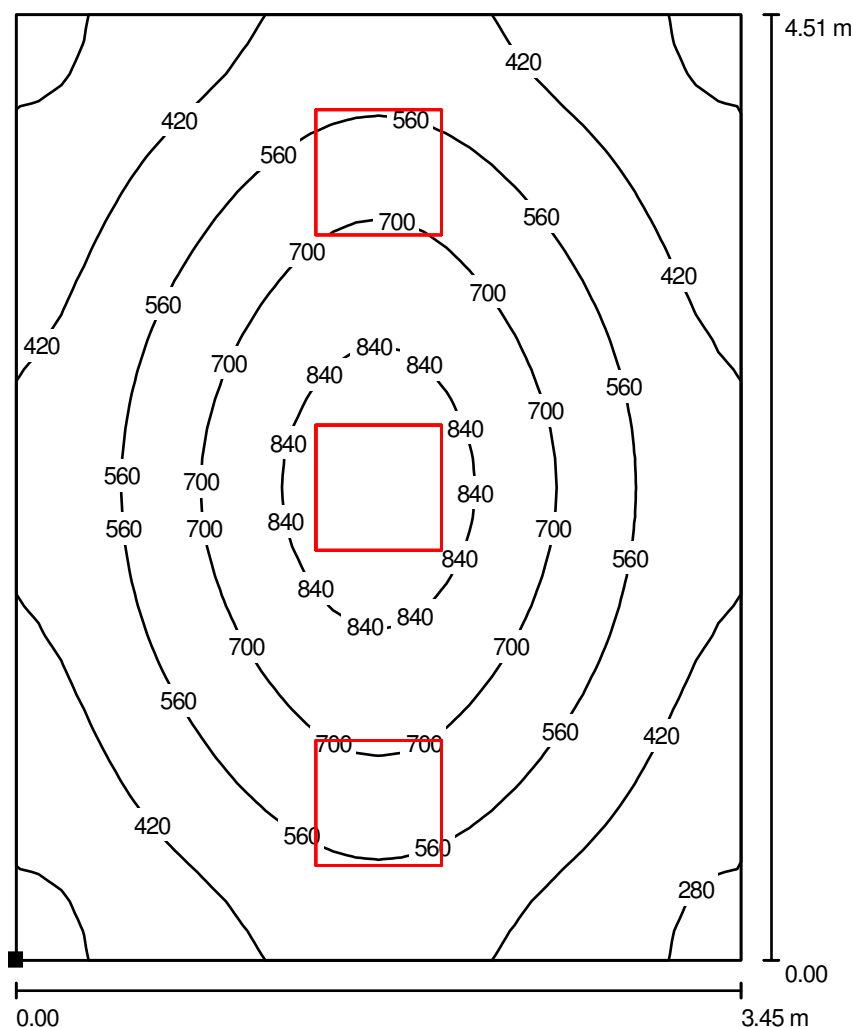
E_{max} [lx]
405

E_{min} / E_m
0.49

E_{min} / E_{max}
0.33

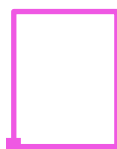
Edytor
Telefon
faks
e-Mail

pom-tech-200 / Płaszczyzna pracy / Izolinie (E)



Wartości Lux, Skala 1 : 36

Położenie powierzchni w
pomieszczeniu:
Zaznaczony punkt:
(25.603 m, 8.955 m, 0.850 m)



Siatka: 32 x 32 Punkty

E_m [lx]
546

E_{min} [lx]
251

E_{max} [lx]
934

E_{min} / E_m
0.46

E_{min} / E_{max}
0.27