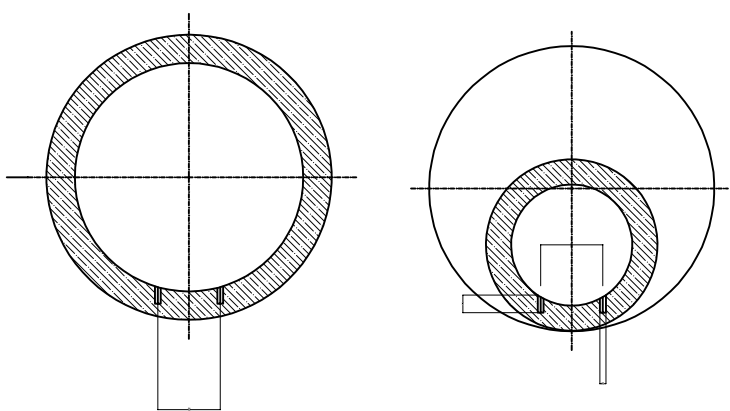
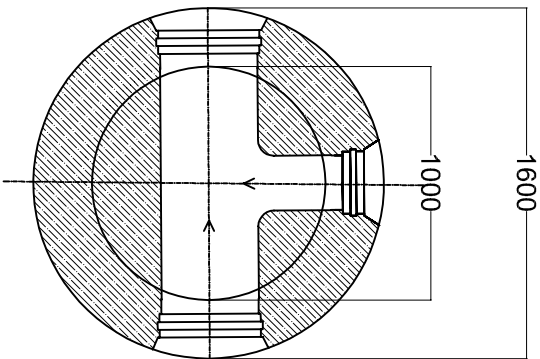
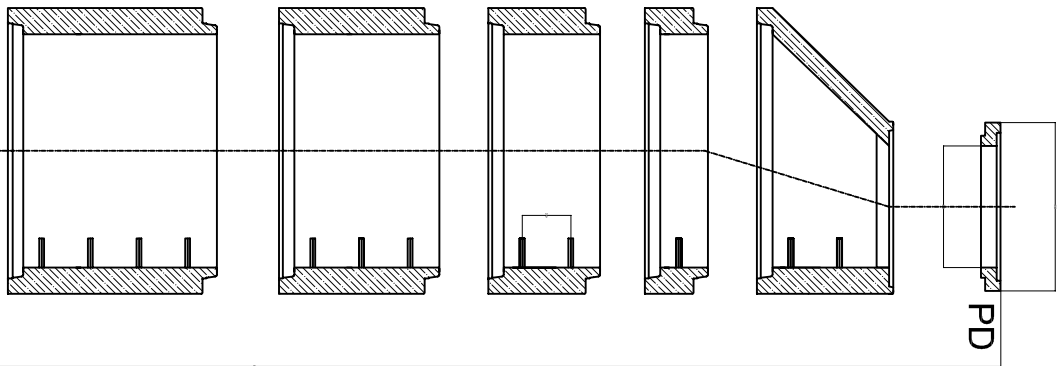


STUDZIENKA KANALIZACYJNA
wg. DIN Ø1000 - rzut z góry

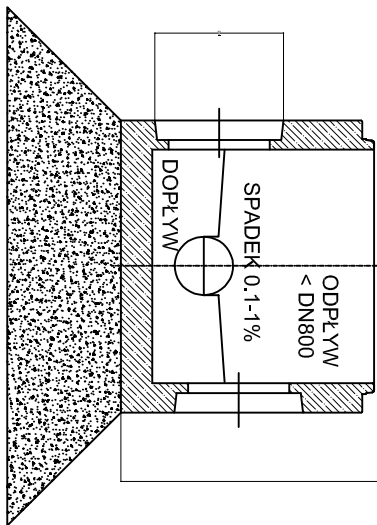


STUDZIENKA KANALIZACYJNA
wg. DIN Ø1000




DN - Średnica rury
PD - Pierścień dystansowy

H - całkowita wysokość studzienki
Studnie wykonać zgodnie ze specyfikacją studzienek.



Podsypka piaskowa
o grubości 40cm

<div><div></div><div><div>41 - 902 Bytom ul. Kossaka 17 / 2</div><div>tel. +48 793 009 795</div><div>biuro@fiprojekt.pl</div><div>www.fiprojekt.pl</div></div></div>			
OBIEKT	Szpital Specjalistyczny Nr 2 w Bytomiu 41 - 902 Bytom, ul. St. Batorego 15		
INWESTOR	Szpital Specjalistyczny Nr 2 w Bytomiu 41 - 902 Bytom, ul. St. Batorego 15		
RODZAJ OPRACOWANIA	PROJEKT BUDOWLANO-WYKONAWCZY ZEWNĘTRZNYCH INSTALACJI KANALIZACJI		
TYTUŁ RYSUNKU	SZCZEGÓŁ STUDZIENKI KANALIZACYJNEJ Ø1000		
PROJEKTOWAŁ	mgr inż. Łukasz PLAŻA nr upr. SLK/3365/POOS/10		
DATA 10.2016r.	SKALA --		NR RYS. 7