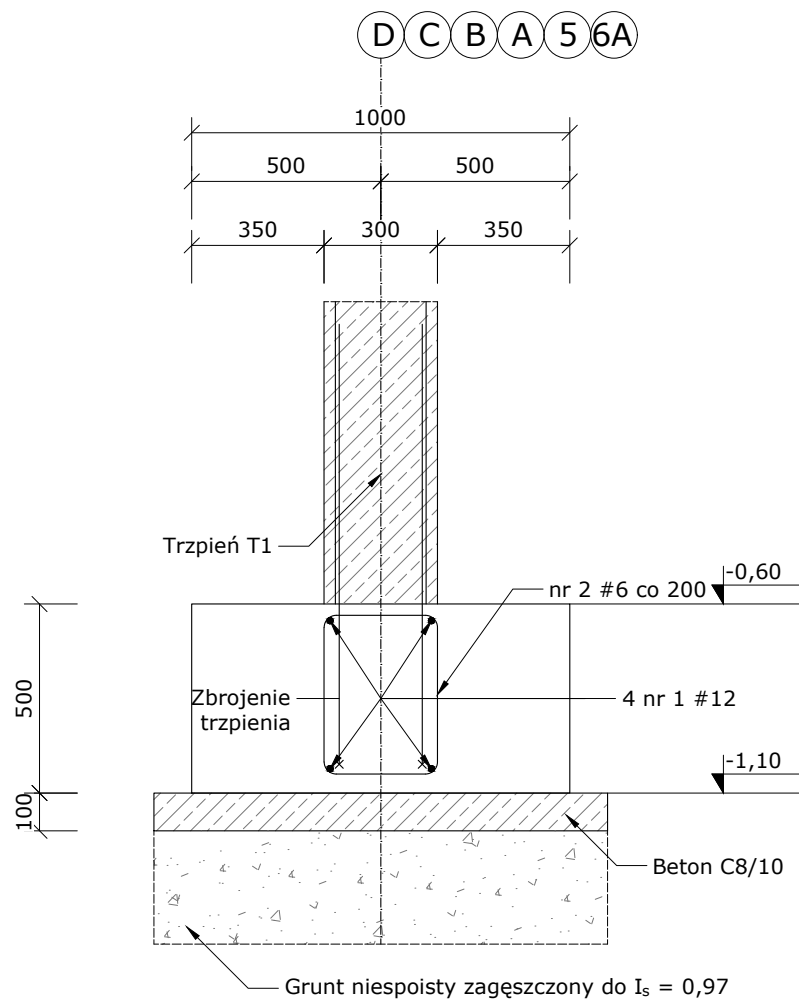
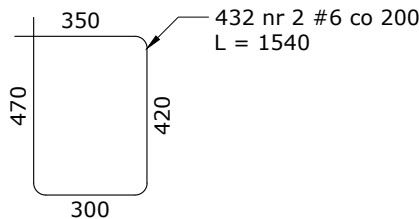


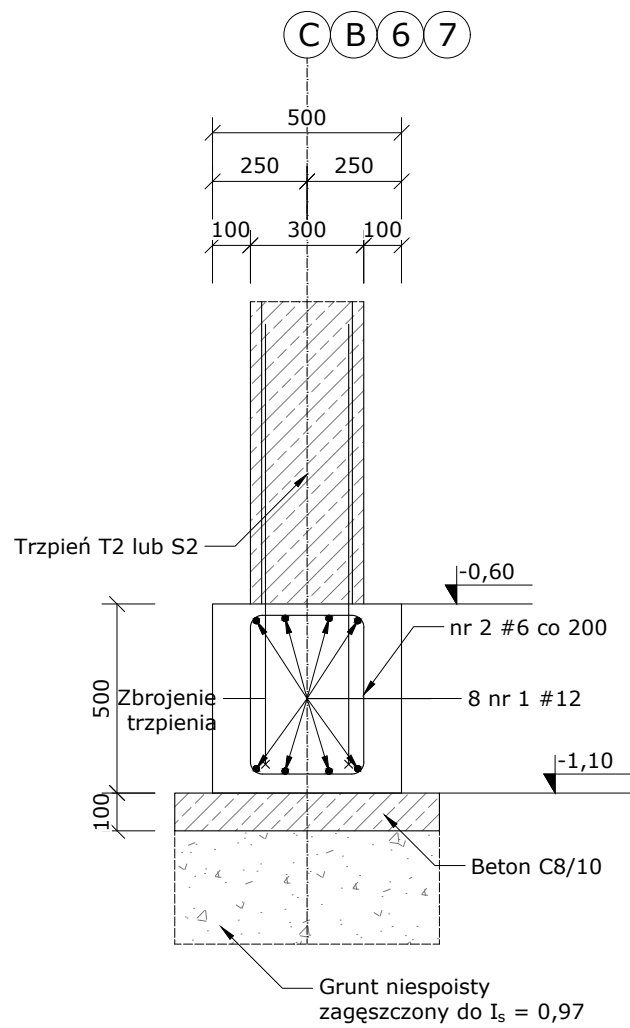
Ława fundamentowa L 1.1  
104,7 mb



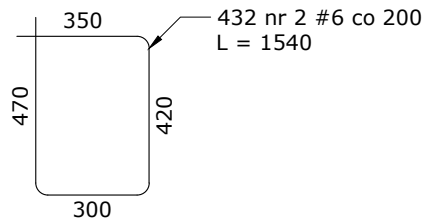
Zestawienie stali zbrojeniowej - ława fundamentowa L 1.1								
NR	Średnica [mm]	Ilość [szt.]	Długość jednostkowa [m]	Długość łączna				
				[m]				
				#6	#8	#10	#12	#16
1	12	42	12.00				504.0	
2	6	524	1.54	807.0				
Ogółem długość [m]				807.0			504.0	
Masa jednostkowa [kg/m]				0.222	0.395	0.617	0.888	1.580
Masa wg średnic [kg]				179.1			447.6	
Masa ogółem [kg]				626.7				



Ława fundamentowa L 1.3  
36,6 mb



Zestawienie stali zbrojeniowej - ława fundamentowa L 1.3								
NR	Średnica [mm]	Ilość [szt.]	Długość jednostkowa [m]	Długość łączna				
				[m]				
				#6	#8	#10	#12	#16
1	12	30	12.00				360.0	
2	6	183	1.54	281.8				
Ogółem długość [m]				281.8			360.0	
Masa jednostkowa [kg/m]				0.222	0.395	0.617	0.888	1.580
Masa wg średnic [kg]				62.6			319.7	
Masa ogółem [kg]				382.2				



Beton C30/37

Stal zbrojeniowa A-IIIIN Rb 500W

Otulina 30 mm

Otulina spodu fundamentu 50 mm

Klasa ekspozycji XC3

Maksymalny rozmiar kruszywa  
Dmax = 16 mm

Klasa 4 pielęgnacji konstrukcji wg  
PN-EN 13670

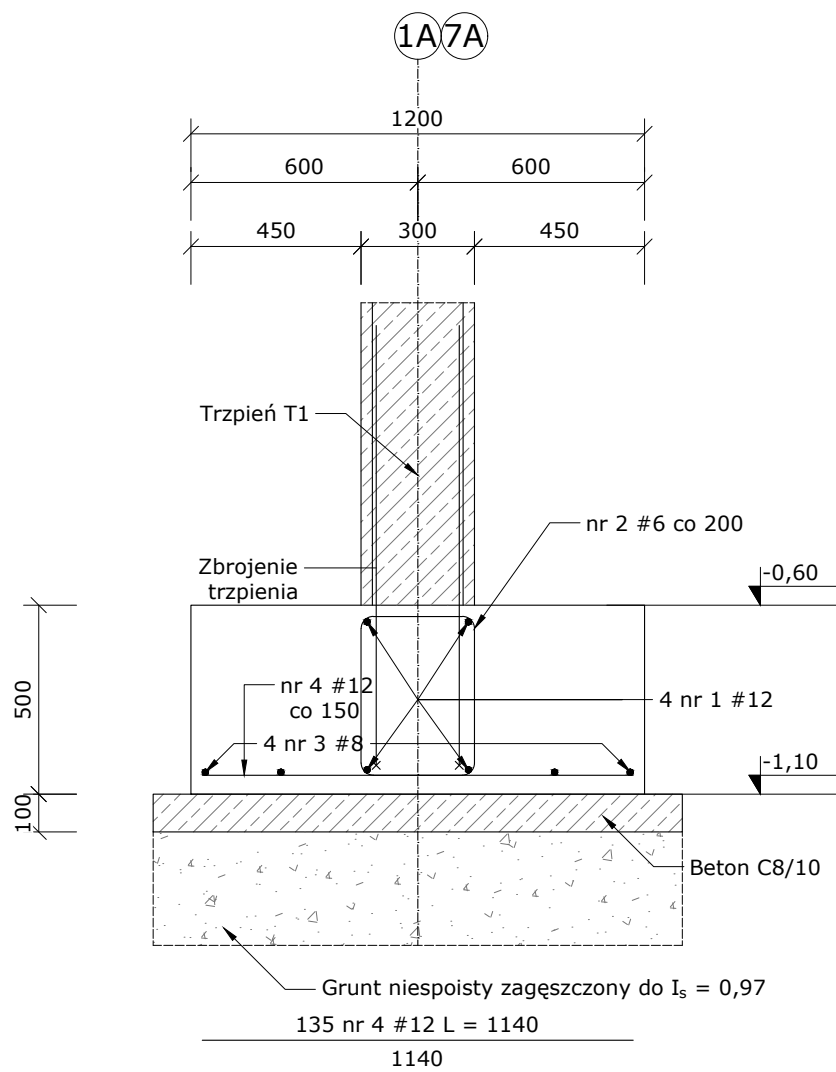
Mieszanka betonowa z oceną  
zgodności 2+ wg PN-EN 206

Ściana fundamentowa z bloczków  
betonowych kl. 20 MPa na  
zaprawie cementowej M10.

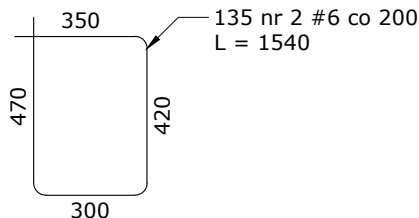
Rozpatrywać łącznie z rysunkami  
architektury i branżowymi

Przed zamówieniem materiałów,  
wymiary sprawdzić na budowie

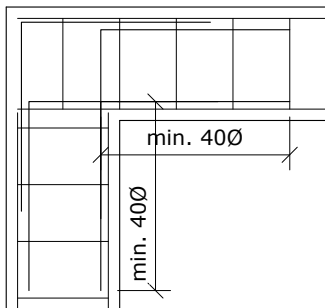
Ława fundamentowa L 1.2  
26,8 mb



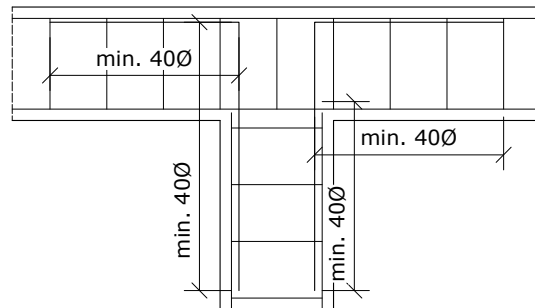
Zestawienie stali zbrojeniowej - ława fundamentowa L 1.2								
NR	Średnica [mm]	Ilość [szt.]	Długość jednostkowa [m]	Długość łączna				
				[m]				
				#6	#8	#10	#12	#16
1	12	11	12.00				132.0	
2	6	134	1.54	206.4				
3	8	11	12.00		132.0			
4	12	135	1.14				153.9	
Ogółem długość [m]				206.4	132.0		285.9	
Masa jednostkowa [kg/m]				0.222	0.395	0.617	0.888	1.580
Masa wg średnic [kg]				45.8	52.1		253.9	
Masa ogółem [kg]				351.8				



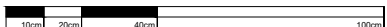
Schemat połączenia  
zbrojenia podłużnego  
w narożu



Schemat połączenia  
zbrojenia podłużnego  
w kształt "T"



SALA SPORTOWA W LUBSZY  
KONSTRUKCJA FUNDAMENTÓW - ŁAWY FUNDAMENTOWE



SKALA 1:20

AARZ

ATELIER ARCHITEKTURY

ATELIER ARCHITEKTURY RADOSŁAW ZUBRYCKI

Ul. Św. Józefa 10 59-000 Zgorzelec | biuro@aarz.pl | tel. 514492352

BRANŻA	ETAP PROJEKTOWY	SKALA RYSUNKU	NR ZAŁĄCZNIKA
K	PW	1:20	K1.3

NAZWA I ADRES ZADANIA

DATA | PAŹDZIERNIK 2019

BUDOWA SALI SPORTOWEJ WRAZ Z ŁĄCZNIKIEM DO ISTNIEJĄCEGO BUDYNKU SZKOŁY PODSTAWOWEJ W LUBSZY

ADRES INWESTYCJI: DZIAŁKA O NR EW. 114/7, OBRĘB LUBSZA, GMINA WOŹNIKI, POWIAT LUBLINECKI, WOJEWÓDZTWO ŚLĄSKIE

ZAWARTOŚĆ RYSUNKU

KONSTRUKCJA FUNDAMENTÓW - ŁAWY FUNDAMENTOWE

KONSTRUKCJA - PROJEKTANT:

Mgr inż. Janusz Szalewski Nr upr. 232/02/DUW upr. budowlane w spec. konstrukcyjno-budowlanej

KONSTRUKCJA - SPRAWDZAJĄCY:

Mgr inż. Krzysztof Czapliński Nr upr. 106/00/DUW upr. budowlane w spec. konstrukcyjno-budowlanej

STRONA

ZAŁĄCZNIK GRAFICZNY W WERSJI ELEKTRONICZNEJ NIE STANOWI DOKUMENTACJI PROJEKTOWEJ I NIE MOŻE BYĆ WYKORZYSTYWANY NA CELE PROWADZENIA BUDOWY ZGODNIE Z USTAWĄ PRAWO BUDOWLANE