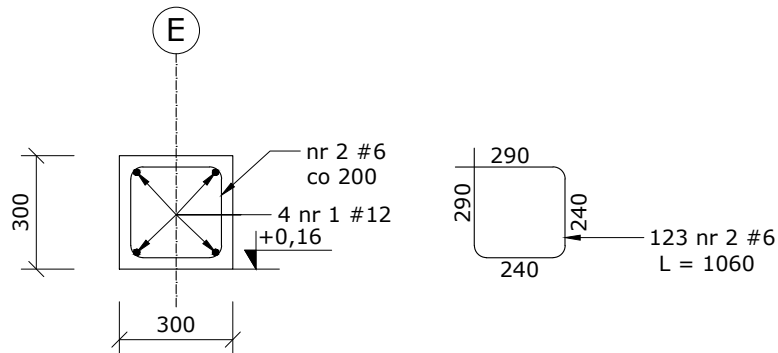
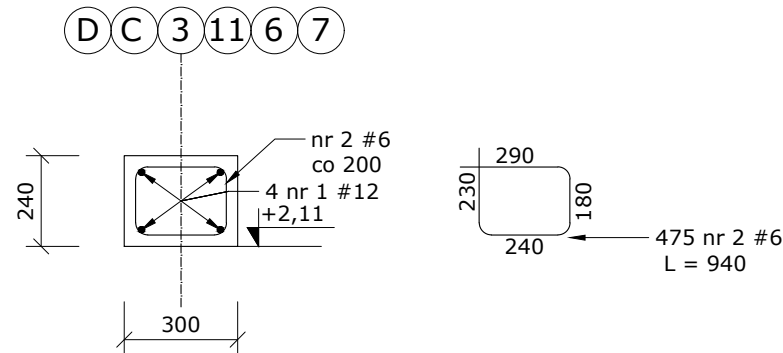


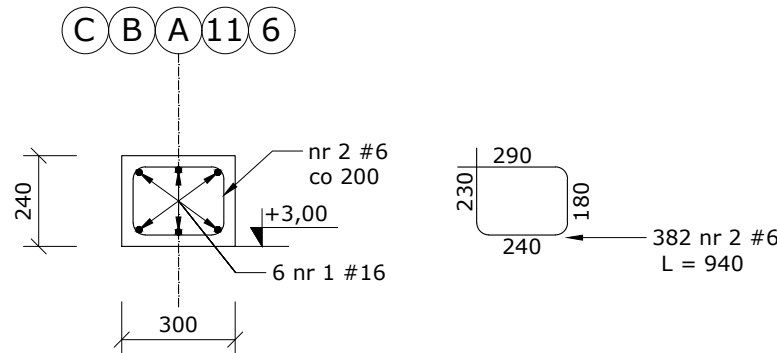
Wieniec W 1.1
24,60 mb



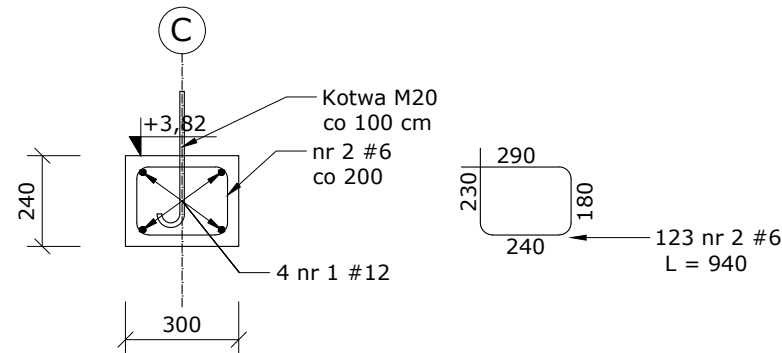
Wieniec W 1.2
95,00 mb



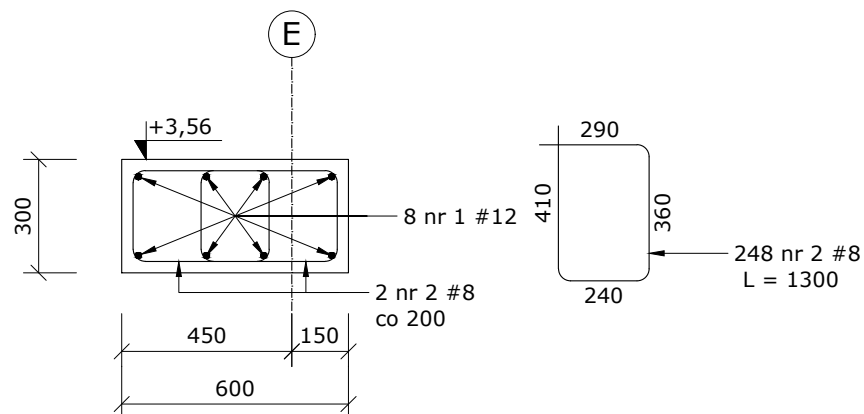
Wieniec W 2.1
76,40 mb



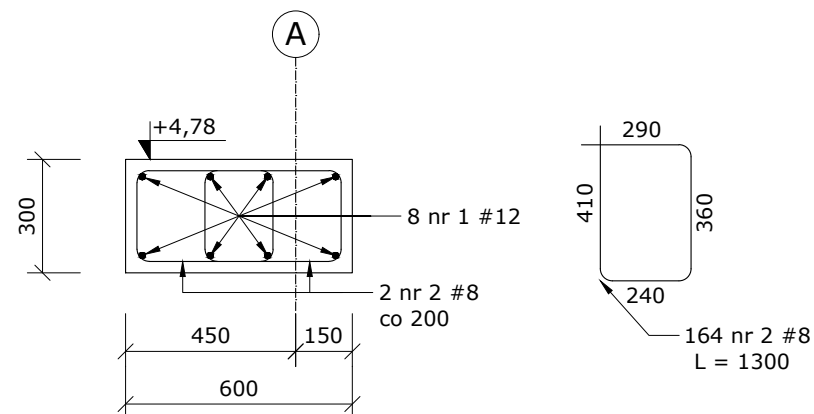
Wieniec W 2.2
24,60 mb



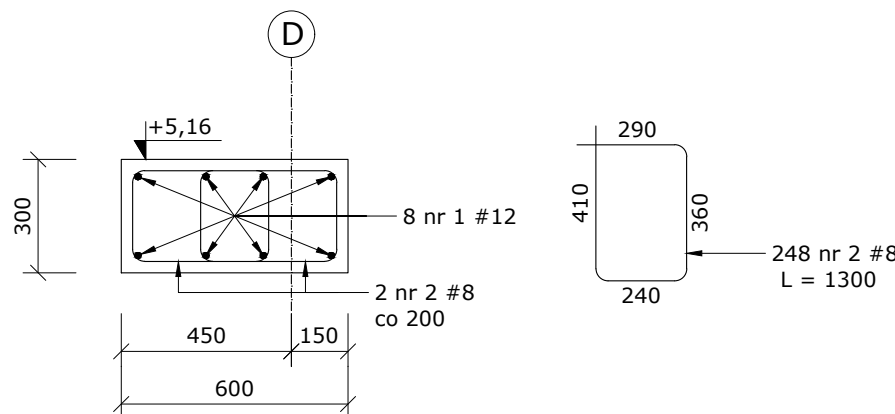
Wieniec W 1.3
24,6 mb



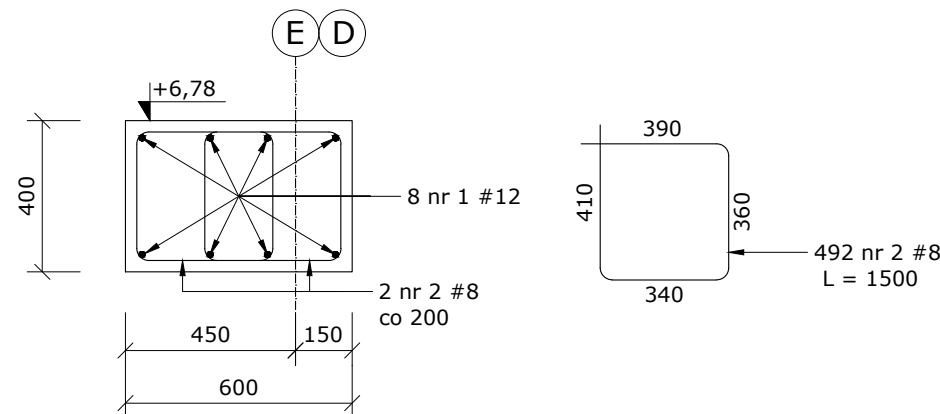
Wieniec W 2.3
16,4 mb



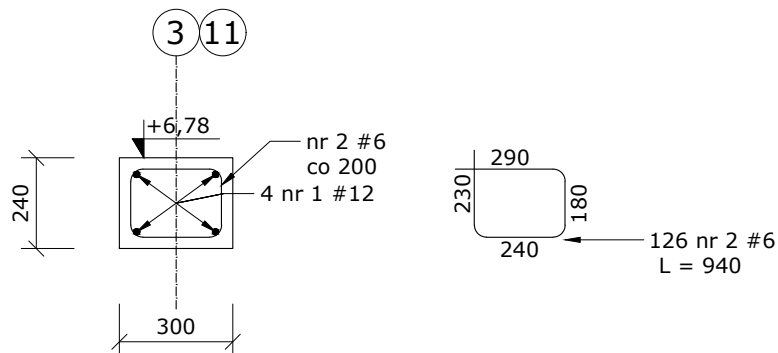
Wieniec W 1.4
24,60 mb



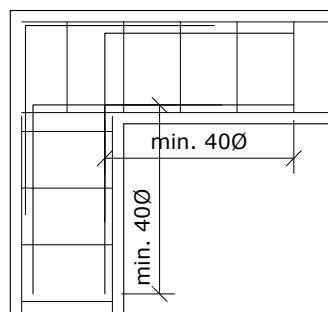
Wieniec W 1.5
49,2 mb



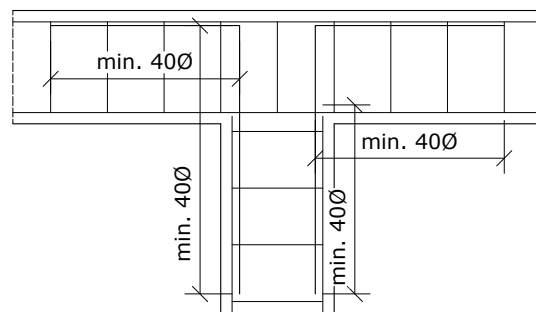
Wieniec W 1.6
25,2 mb



Schemat połączenia
zbrojenia podłużnego
w narożu



Schemat połączenia
zbrojenia podłużnego
w kształt "T"



Zestawienie stali zbrojeniowej - Wieniec									
Element	NR	Średnica	Ilość	Długość jednostkowa	Długość łączna				
		[mm]	[szt.]	[m]	[m]				
					#6	#8	#10	#12	#16
W 1.1	1	12	10	12.00				120.00	
	2	6	123	1.06	130.38				
W 1.2	1	12	39	12.00				468.00	
	2	6	475	0.94	446.50				
W 2.1	1	12	30	12.00				360.00	
	2	6	382	0.94	359.08				
W 2.2	1	12	10	12.00				120.00	
	2	6	123	0.94	115.62				
W 1.3	1	12	20	12.00				240.00	
	2	8	248	1.30		322.40			
W 2.3	1	12	14	12.00				168.00	
	2	8	164	1.30		213.20			
W 1.4	1	12	20	12.00				240.00	
	2	8	248	1.30		322.40			
W 1.5	1	12	40	12.00				480.00	
	2	8	492	1.50		738.00			
W 1.6	1	12	11	12.00				132.00	
	2	6	126	0.94	118.44				
Ogółem długość [m]					1170.0	1596.0	####	2328.0	####
Masa jednostkowa [kg/m]					0.222	0.395	0.617	0.888	1.580
Masa wg średnic [kg]					259.7	630.4	####	2067.3	####
Masa ogółem dla 1 elementu [kg]					2957.43				

Beton C30/37
Stal zbrojeniowa A-IIIIN Rb 500W
Otulina 30 mm
Otulina spodu fundamentu 50 mm
Klasa ekspozycji XC3
Maksymalny rozmiar kruszywa
Dmax = 16 mm

Klasa 4 pielęgnacji konstrukcji wg
PN-EN 13670

Mieszanka betonowa z oceną
zgodności 2+ wg PN-EN 206

Ściana murowana z pustaków
ceramicznych P+W kl. 15 MPa na
zaprawie cienkowarstwowej

Rozpatrywać łącznie z rysunkami
architektury i branżowymi

Przed zamówieniem materiałów,
wymiary sprawdzić na budowie