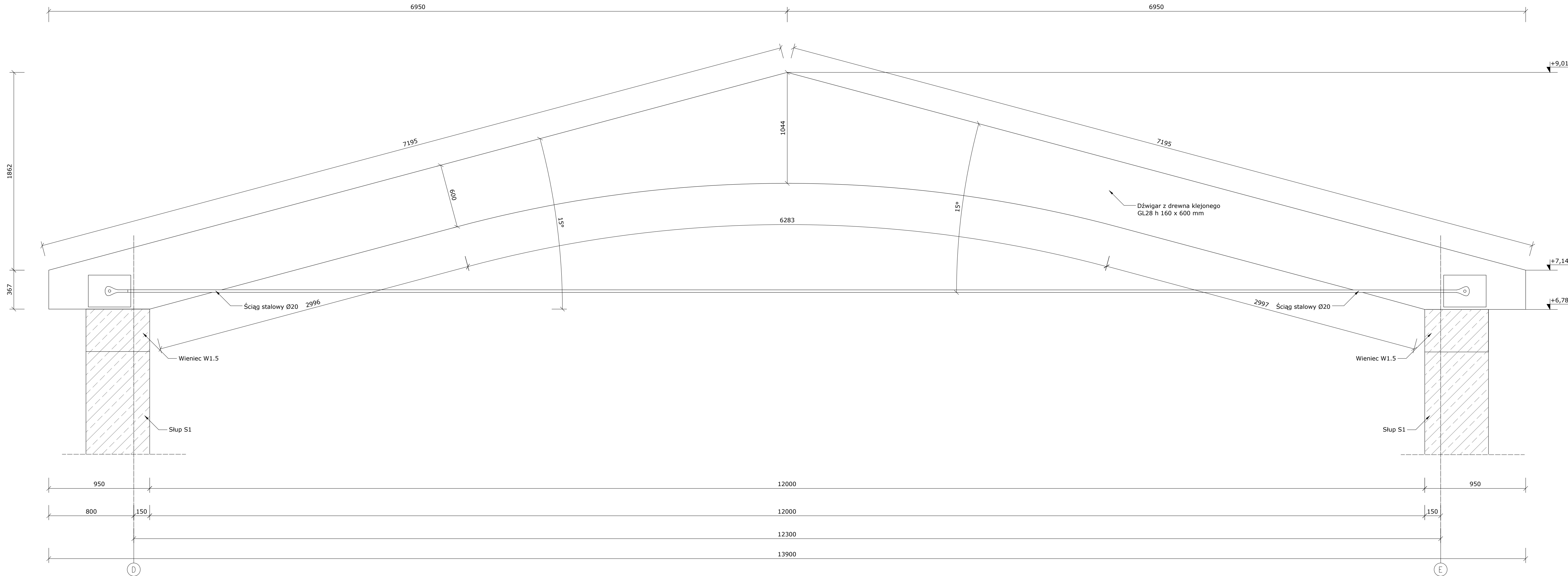


Dźwigar D1 1,48 m³ - 7 szt.



Konstrukcja dachu sali sportowej z drewna klejonego GL28h

Konstrukcja drewniana zabezpieczona impregnatami bio i ogniochronnymi metodą ciśnieniową.

Konstrukcja zabezpieczona lakierami bezbarwnymi pęczniącymi do R30

Powierzchnia elementów drewnianych strugana a krawędzie wyoblone

W koszach stosować pokrycie z desek koszowych gr. 30 mm

Elementy stalowe konstrukcji zabezpieczone farbami ognioodpornymi do R30

Rozpatrywać łącznie z rysunkami architektury i branżowymi

Przed zamówieniem materiałów, wymiary sprawdzić na budowie

SALA SPORTOWA W LUBSZY
KONSTRUKCJA DŻWIGARA D1

SKALA 1:20

AARZ

ATELIER ARCHITEKTURY

ATELIER ARCHITEKTURY RADOŁAW ŻUBRYCKI

ul. Św. Józefa 10/1002 Głogów, 76-100 Głogów

BRANŻA	ETAP PROJEKTOWY	SKALA RYSUNKU	NR ZAŁĄCZNIKA
K	PW	1:20	K3.1

NAZWA I ADRES ZADANIA

DATA I PAŹDZIERNIK 2019

BUDOWA SALI SPORTOWEJ WRAZ Z ŁĄCZNIKIEM DO ISTNIEJĄCEGO BUDYNKU SZKOŁY PODSTAWOWEJ W LUBSZY

ADRES INWESTYCJI: DZIAŁKA O NR EW. 114/7, OBRĘB LUBSZA, GMINA WOŹNICA, POWIAT LUBIĘŹSKI, WOJEWÓDZTWO ŁĄSKIE

ZAWARTOŚĆ RYSUNKU

KONSTRUKCJA DŻWIGARA D1

KONSTRUKCJA - PROJEKTANT

KONSTRUKCJA - SPRAWDZAJĄCY

STRONA

1

ZAŁĄCZNIK GRAFICZNY W WERSIE ELEKTRONICZNYM NIE STANOWI DOKUMENTACJI PROJEKTOWEJ I NIE MOŻE BYĆ WYKORZYSTANY NA CELE PROWADZENIA BUDOWY ZGODNE Z USTAWĄ PRAWO BUDOWLANE