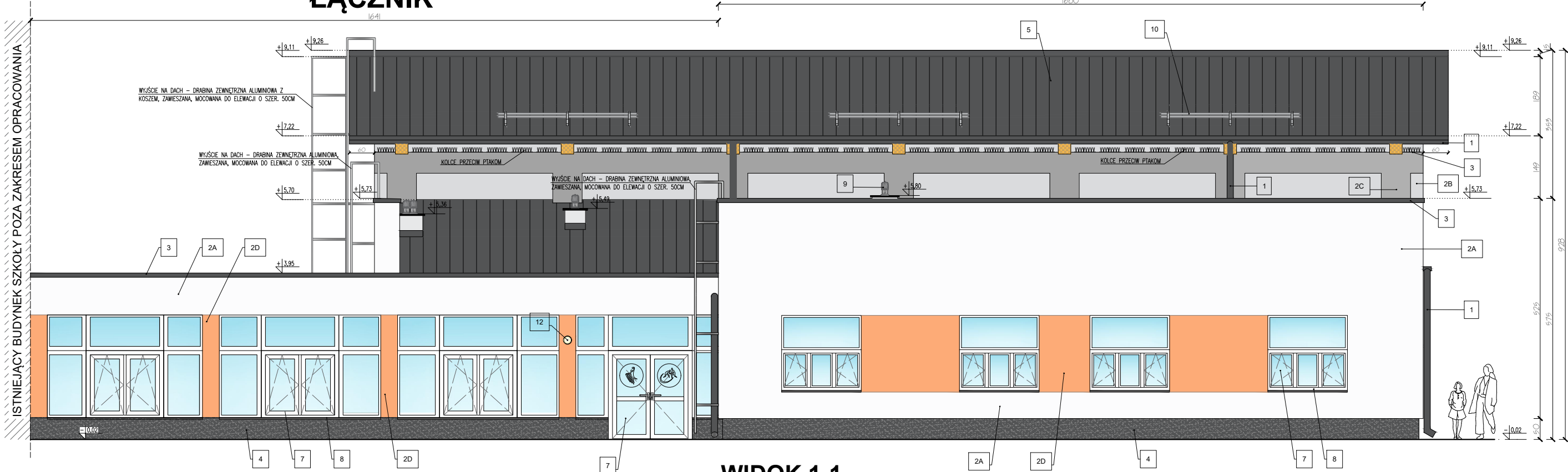


SALA SPORTOWA

ŁĄCZNIK

SZATNIE



WIDOK 1-1
ELEWACJA ZACHODNIA

ELEWACJE

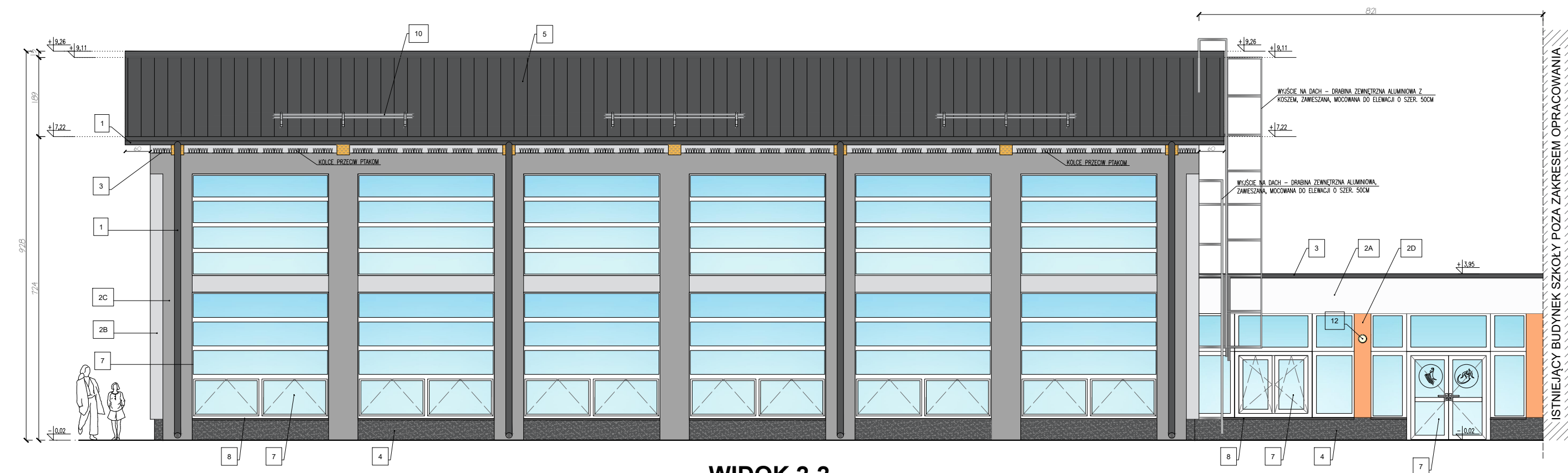
100 cm 200 cm 500 cm

SKALA 1:100

Na wniosek inwestora oraz za zgodą projektanta dopuszcza się stosowanie materiałów o parametrach nie gorszych niż projektowane.

SALA SPORTOWA

ŁĄCZNIK



WIDOK 2-2
ELEWACJA WSCHODNIA

OZNACZENIA:

- RYNNY ORAZ RURY SYSTEMOWE Z BLACHY CYNKOWANEJ POWLEKANEJ - KOLOR GRAFITOWY, ZGODNIE Z KOLEJNOŚCIĄ DACHOWEGO
- WYKOŃCZENIE ELEWACJI - TYNK ZEWNĘTRZNY AKRYLOWY BARWIONY W MASIE O STRUKTURZE BARANEK - KOLOR SZARY JASNY ZBLIŻONY DO RAL 9002.
- WYKOŃCZENIE ELEWACJI TYNKIEM ZEWNĘTRZNYM AKRYLOWYM BARWIONYM W MASIE O STRUKTURZE BARANEK W KOLORACH ZGODNYCH Z OZNACZENIAMI:
 - 2A - KOLOR BARDZO JASNY SZARY (ZŁAMANA BIEL), ZBLIŻONY DO RAL 9016.
 - 2B - KOLOR JASNY SZARY, ZBLIŻONY DO RAL 7035
 - 2C - KOLOR SZARY, ZBLIŻONY DO RAL 7037.
- MAŁOWANIE FRAGMENTÓW ELEWACJI (PRZY OKNAH) MAŁOWANIE DWUKROTNE FARBĄ ZEWNĘTRZNĄ W KOLORZE POMARAŃCZOWYM ZBLIŻONYM DO RAL 1034 (ZGODNYM Z ISTNIEJĄCĄ KOLORYSTYKĄ NA BUDYNKU SZKOŁY)
- OBROBKA BLACHARSKA Z BLACHY CYNKOWANEJ POWLEKANEJ O GR. 0,6 mm W KOLORZE GRAFITOWYM, ZGODNIE Z KOLORYSTYKĄ POKRYCIA DACHOWEGO
- WYKOŃCZENIE ELEWACJI - COKÓŁ O WYSOKOŚCI 50CM WYKONANY Z MARMOLITU W KOLORZE CIEMNYM - SZARYM ZBLIŻONYM DO RAL 7005
- POKRYCIE DACHU - BLACHA PŁASKA UKŁADANA W PASACH CO 40 CM ŁĄCZONA NA RABEK. KOLOR POKRYCIA DACHOWEGO - GRAFITOWY, ZBLIŻONY DO RAL 7022 (KOLOR DO USTALENIA Z INWESTOREM)
- KOMIN SYSTEMOWY Z PŁYTĄ OCHRONNĄ BETONOWĄ, PREFABRYKOWANĄ, TYNKOWANY, WYKOŃCZENIE W KOLORZE ELEWACJI
- STOLARKA ZEWNĘTRZNA WG ZESTAWIENIA STOLARKI
- PARAPET ZEWNĘTRZNY Z BLACHY STALOWEJ POWLEKANEJ GR. 0,6 MM
- NASADA KOMINOWA TYPU TURBOWENT (BEZ ZASILANIA ELEKTRYCZNEGO) - KOLOR SREBRNY - MATERIAŁ STAL OCYNKOWANA
- PŁOTEK PRZECIWNIEGNOŚNY RELINGOWY O DL. 300 CM
- POSTACIE MAŁOWANE NA ELEWACJI, POSTAC NA FRONCIE - KOLOR GRAFITOWY, ZA GŁÓWNA POSTACIĄ MAŁOWANE BLEDĄCE ODCIENIE W GRADACJI OD GRAFITU DO KOLORU ELEWACJI
- OPRAWA OŚWIETLENIOWA ZEWNĘTRZNA (MIN. IP 65)
- HERB SZKOŁY - MAŁOWANIE NA ELEWACJI (SZCZEGÓŁY DO USTALENIA Z INWESTOREM)



ATELIER ARCHITEKTURY RADOSŁAW ŻUBRYCKI
Ul. Św. Józefa 9B 59-900 Zgorzelec biuro@aarz.pl tel. 51449282

BRANŻA	ETAP PROJEKTOWY	SKALA RYSUNKU	NR ZAŁĄCZNIKA
AiK	PW	1:100	P06
NAZWA I ADRES ZADANIA DATA PAŹDZIERNIK 2019			
BUDOWA SALI SPORTOWEJ WRAZ Z ŁĄCZNIKIEM DO ISTNIEJĄCEGO BUDYNKU SZKOŁY PODSTAWOWEJ W LUBSZY			
ADRES INWESTYCJI: DZIAŁKA O NR EW. 114/7, OBRĘB LUBSZA, GMINA WOŹNIKI, POWIAT LUBLINECKI, WOJEWÓDZTWO ŚLĄSKIE			
ZAWARTOŚĆ RYSUNKU			
ELEWACJE			

ARCHITEKTURA - PROJEKTANT:	PODPIS
Mgr inż. arch. Radosław Żubrycki Nr upr. 861/LCOK/2014/OW upr. budowlane w spec. architektonicznej bto	
ARCHITEKTURA - SPRAWDZAJĄCY:	
Mgr inż. arch. Elżbieta Zoniek Nr upr. 115/OSOK/2017 upr. budowlane w spec. architektonicznej bto	
KONSTRUKCJA - PROJEKTANT:	
Mgr inż. Janusz Szalewski Nr upr. 232/02/DUW upr. budowlane w spec. konstrukcyjno-budowlanej bto	
KONSTRUKCJA - SPRAWDZAJĄCY:	
Mgr inż. Krzysztof Czaplański Nr upr. 106/03/DUW upr. budowlane w spec. konstrukcyjno-budowlanej bto	
STRONA	

ZAŁĄCZNIK GRAFICZNY W WERSJI ELEKTRONICZNEJ NIE STANOWI DOKUMENTACJI PROJEKTOWEJ I NIE MOŻE BYĆ WYKORZYSTYWANY NA CELE PROWADZENIA BUDOWY ZGODNIE Z USTAWĄ PRAWO BUDOWLANE

DOKUMENTACJA
ORYGINALNA

* DOKUMENTACJA CHRONIONA PRAWEM AUTORSKIM