

konstrukcja zadaszenia  
z profili zamkniętych  
stalowych do demontażu

ELEWACJA POŁUDNIOWA

C

odcinek C-D - część podpiwniczona budynku

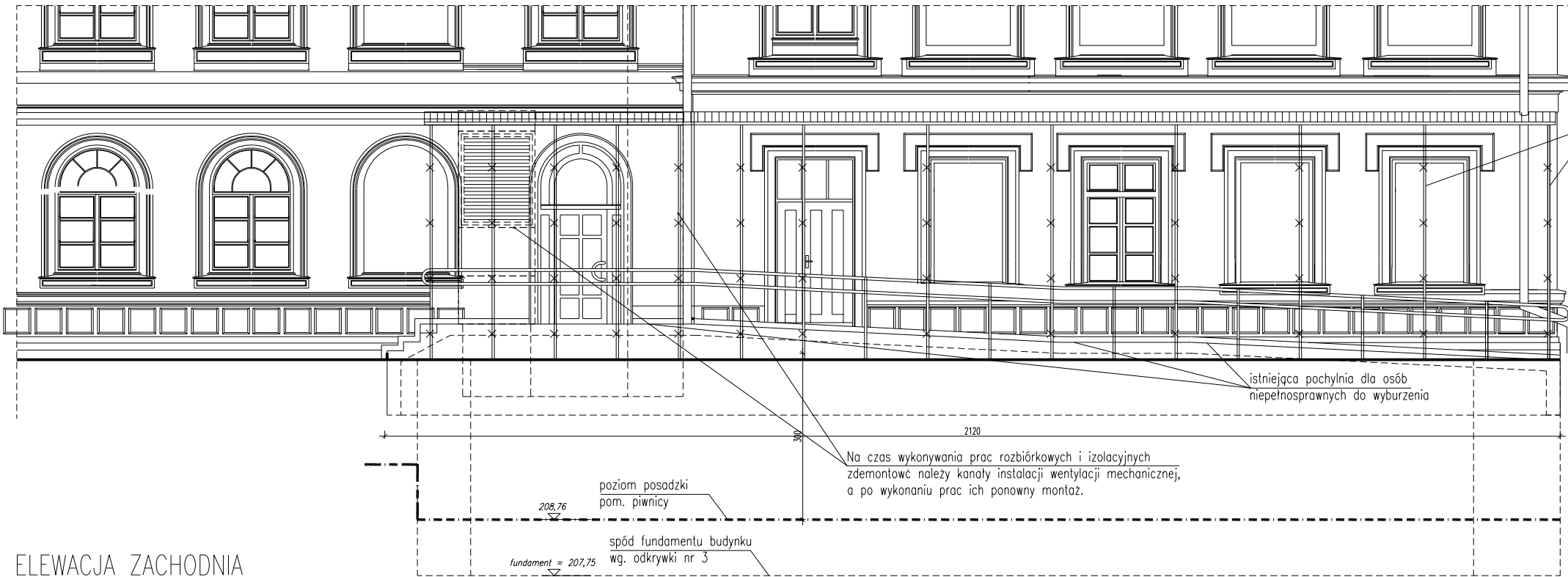
odcinek D-E-F-F' - część niepodpiwniczona budynku / piwnice  
zasypane

D

E

F

F'



ELEWACJA ZACHODNIA

A

B

C

--- linia przedstawiająca projektowaną głębokość  
wykonania izolacji ścian fundamentowych

uwaga:

Przyjęto rozwiązanie izolacji budynku polegające na :

- na odcinku A-B-C-D, w miejscu występowania piwnic wykonać  
hydroizolację do poziomu posadzki w piwnicach czyli ok. 3,0 m ppt.

- na odcinku D-E-F-F', w częściach niepodpiwniczonych lub z  
piwnicami zasypnymi hydroizolację wykonać zabezpieczając ściany do  
głębokości 2,0 m ppt przed wodą opadową przesączającą się, nie  
blokując dyfuzji pary wodnej.

odcinek A-B-C - część podpiwniczona budynku

INWESTOR: MIEJSCOWOŚĆ: <b>POLITECHNIKA KRAKOWSKA</b> <b>im. TADEUSZA KOŚCIUSZKI</b> UL. WARSZAWSKA 24 31-155 KRAKÓW		
<b>PFS</b> <b>Architekt</b> BIURO ARCHITEKTURA PAWEŁ BINEK	ul. gen. Władysława Długoszowskiego 10/8 31-598 KRAKÓW www.amfpa.pl tel. kom. +48 70 501 442 615 e-mail: pfs.architekt@pfs.pl NIP: 677-172-21-19 REGON: 356570180	
WSZELKIE PRAWA ZASTRZEŻONE DOKONYWANIE NA RYSUNKU ZMIAN, POPRAWEK, UZUPEŁNIEN I TP. ORAZ JEGO ROZPOWYSZCZANIE BEZ ZGODY JEDYNOŚCI AUTORSKIEJ JEST ZABRONIONE.		
PROJEKT: PROJEKT:	PROJEKT WYKONANIA IZOLACJI ŚCIAN FUNDAMENTOWYCH, ZABEZPIECZENIA KAMIEŃNEGO COKOLU W CZ. POŁUDNIOWEJ I ZACHODNIEJ BUDYNKU PP-1(1-1) WYDZIAŁU FIZYKI, MATEMATYKI I INFORMATYKI PK. PRZY UL. PODCHORĄŻYCH 1 W KRAKOWIE NA OZWAŁACH NR 236/11, 236/13, OBR. 3	
TYTUŁ: TYTUŁ:	ELEWACJA POŁUDNIOWA I ZACHODNIA INWENTARYZACJA, PRZEMIANOWA, ZAKRES OPRACOWANIA	
OPRACOWAŁ: ELABORATED BY:	MGR INŻ. ARCH. RAFAŁ GRZYWACZYK 7131/16/P/2004 MGR INŻ. ARCH. PAWEŁ BINEK	01.2019
SPRAWDZIŁ: REVIEWED BY:	MGR INŻ. ARCH. PIOTR BAŁK MPOM/075/2009	01.2019
BRANŻA: BRANCH:	ARCHITEKTURA	NR ARKUSZA / SHEET:
FAZA: PHASE:	PROJEKT WYKONAWCZY	<b>A7</b>
UMIOWA NR: CONTRACT NO.:	KA-2/043/2017/1	SKALA / SCALE:
NR PROJEKTU: PROJECT NO.:	07/2017	<b>1: 100</b>
DATA UKOŃCZENIA PRAC PROJEKTOWYCH - 01.2019		
AutoCad LT2005 Serial-No: 342-20526863		
<b>PFS</b> <b>Architekt</b>		