

KRAKÓW dnia: 2023-05-25

Politechnika Krakowska im. Tadeusza Kościuszki
ul. Warszawska 24
31-155 Kraków

WYJAŚNIENIA TREŚCI SWZ

Dotyczy: postępowania o udzielenie zamówienia publicznego, prowadzonego w trybie podstawowym z możliwością negocjacji - art. 275 pkt. 2 ustawy Pzp pn. **"Remont instalacji elektrycznej oraz wymiana instalacji strukturalnej w budynku W-12 (10-35), Wydział Inżynierii i Technologii Chemicznej Politechniki Krakowskiej, ul. Warszawska 24 w Krakowie"** – znak sprawy KA-2/047/2023.

Zamawiający, **Politechnika Krakowska im. Tadeusza Kościuszki**, działając na podstawie art. 284 ust. 6 ustawy z dnia 11 września 2019 r. Prawo zamówień publicznych (t.j. Dz. U. z 2022r. poz. 1710 ze zm.), udostępnia poniżej treść zapytań do Specyfikacji Warunków Zamówienia (zwanej dalej "SWZ") wraz z wyjaśnieniami.

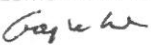
Pytanie nr 1

Proszę o załączenie schematów rozdzielnic RD303a, R312 - brak w załączonych rysunkach w dokumentacji

Stanowisko (wyjaśnienie) Zamawiającego:

W załączeniu pliki ze schematami rozdzielnic: R312 i RD03a (RD303a nie występuje w PT)

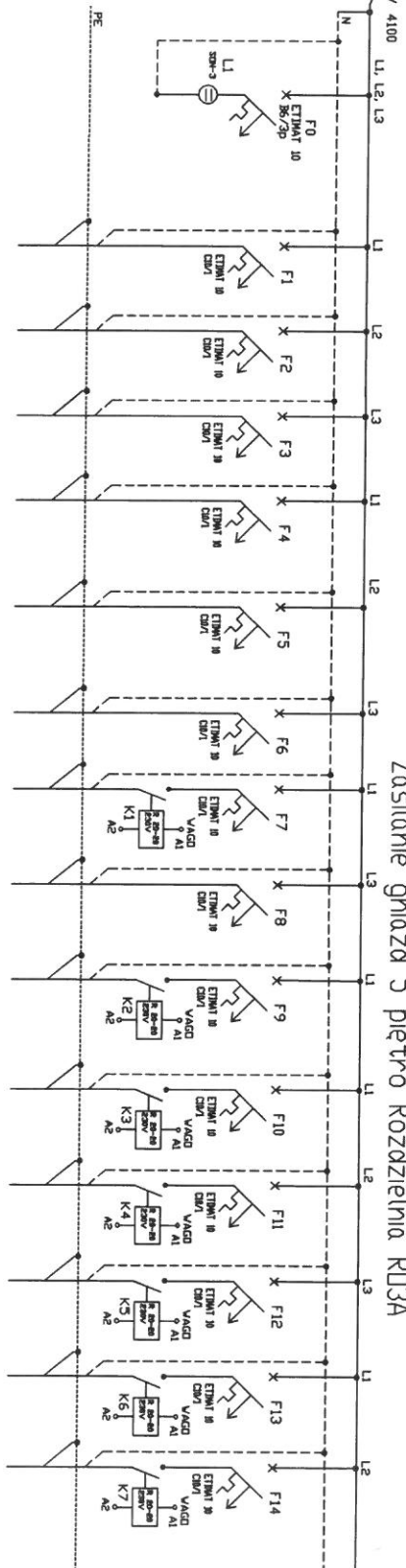
KIEROWNIK
Działu Zamówień Publicznych


mgr Zofia Gajewska



Zasilanie z R8
YL720 5x6mm²

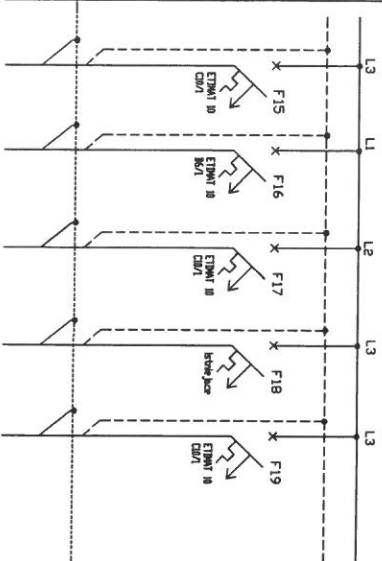
Zasilanie gniazd 5 piętro Rozdzielnia RD3A



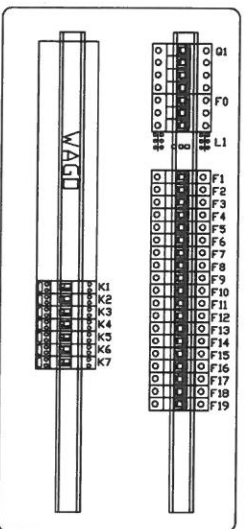
PI=9,7kW
Pz=7,8kW
Ib=12,5A

Nr obwodu	1	2	3	4	5	6	7	8	9	10	11	12	13	14
obwód	oprawy p.230 30x30x28x330	oprawy p.230 30x30x28x330	oprawy p.230 30x30x28x330	oprawy p.230 30x30x28x330	oprawy p.230 30x30x28x330	oprawy p.230 30x30x28x330	oprawy p.230 30x30x28x330	oprawy p.230 30x30x28x330	oprawy korytarz 3p	oprawy korytarz 3p	oprawy korytarz 3p	oprawy korytarz 3p	oprawy korytarz 3p	oprawy korytarz 3p
Typ przewodu	YDY20 3x1,5	YDY20 3x1,5	YDY20 3x1,5	YDY20 3x1,5	YDY20 3x1,5	YDY20 3x1,5	YDY20 4x1,5	YDY20 3x1,5	YDY20 3x1,5	YDY20 3x1,5	YDY20 3x1,5	YDY20 3x1,5	YDY20 3x1,5	YDY20 3x1,5
PI [kW]	1,16	1,12	0,8	1,04	0,96	1,44	0,4	0,52	0,06	0,04	0,04	0,14	0,12	0,04

Rozdzielnica-prefabrykat
wnętkowy ETI
(IP40) 2x36 moduły, drzwi pełne
720x375x200

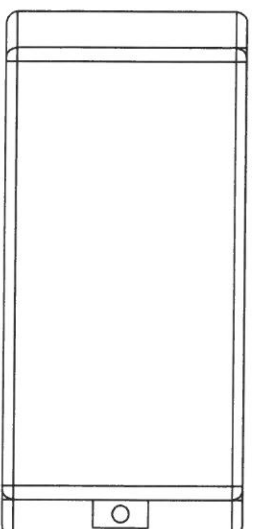


15	16	17	18	19
oprawy korytarz 3p	zobacz WAGO w RD3A	moduł rozdzielnic WAGO	osłona 20	oprawy korytarz 3p
YDY20 3x1,5	YDY20 3x1,5	YDY20 3x1,5	YDY20 3x1,5	YDY20 3x1,5
0,06	0,5	0,5	0,5	0,28



1. Zasilacz wago 24VDC,2,5A (750-612)x1
2. Sterownik programowalny WAGO Ethernet (750-841)x1
- 3.Moduł WAGO I/O 8DI (750-840)x2
- 4.Moduł zasil. 230V (750-612)x2
- 5.Moduł 2DD 230V (750-512)x6
- 6.Moduł końcowy I/O (750-600)x1

WAGO:



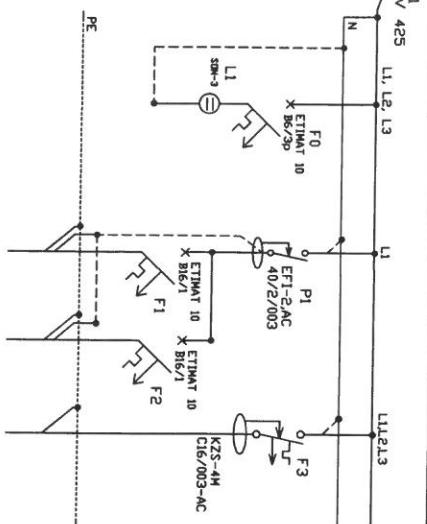
BIW
Biurowo Inżynieryjno-Wdrożeniowe
Intelligent Systems
ul. Wielicka 44c 30-552 Kraków
tel./fax 13 44 620 81
e-mail: wiesiek@e.krakow.pl

www.lumen.com.pl

PROJEKT	projektowanie, wykonanie, montaż, konserwacja, modernizacja i instalacja		
TRESC RYSUNKU	Schemat elektryczny i montażowy rozdzielni RD3A		
NR ZMIANY	DATA ZMIANY	RODZAJ ZMIANY	
1			
2			
INWESTOR	Politechnika Krakowska		
OBIEKT	Budynek II-25 WITPA Politechniki Krakowskiej		
ADRES INWESTYCJI	ul. Warszawska 24, Kraków		
PROJEKTANT	NR UPR.	PODSISY	BRANŻA
mgr inż. Wiesław Jędrzejczyk	BP 320/02 6/02		ELEKTRYCZNA
ASISTENCI PROJEKTANTA:			
mgr inż. Rafał Łucik			
mgr inż. Grzegorz Ziemalski			
mgr inż. Piotr Buda			
Montaż Koord.			
SPRACOWNIA			
mgr inż. Krzysztof Ryzan			
UMIWA NR DT-2 / 12/2016/10-35	z dn. 24.02.2016 r.		

Układ sieci
TN-S
400/230V/50Hz/N/PE
Ochrona przeciwprzepięciowa
kl. B+C

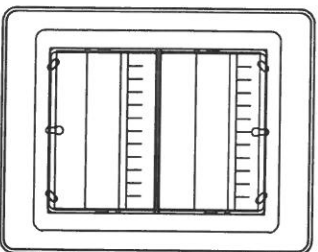
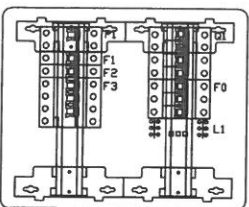
lanie z RP3A
zo 5x4mm2



Nr obwodu	1	2
obwód	opłazko 1f, p312	opłazko 3f 164p. 312
Typ przewodu	VD720 3x2,5	VD720 5x2,5
PI [kW]	0,8	3

$$\begin{aligned} I &= 6,8 \text{ kW} \\ Z &= 3,4 \text{ kW} \\ O &= 5,45 \text{ A} \end{aligned}$$

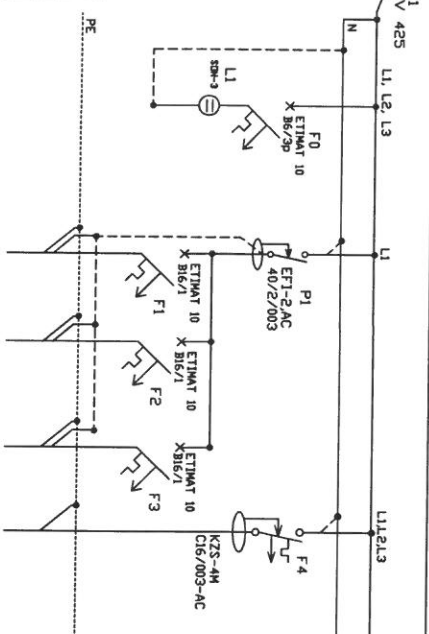
Rozdzielnica CT
IP40/55) 2x12
moduły, drzewi
przezroczyste
285x375x136



Jakad sieci TN-S 400/230V/50Hz/N/PE Jchrona przeciwprzebiecowa <I _B +C

Zasilanie gniazd 3 piętro Rozdzielnia R310

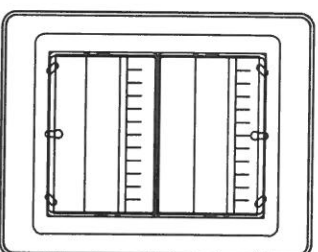
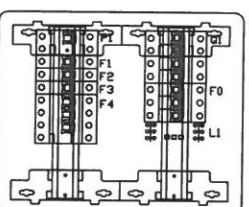
Zasilanie z RP3B
YLY 5x4mm2



Nr obwodu	1	2	3
obwód	głazdo. 1f, p.310	głazdo. 1f, p.310	REZERVA
Typ przewodu	YDY20 3x2,5	YDY20 3x2,5	YDY20 5x2,5
P1 [kW]	1,2	0,4	3

$P_I = 6,0 \text{ kW}$
 $P_Z = 3,6 \text{ kW}$
 $I_b = 5,7 \text{ A}$

Rozdzielnica CT
moduły, drzewi przezroczyste
285x375x136
CIP40/55) 2x12



Układ sieci	TN-S
	400/230V/50Hz/N/PE
	Dchrona przeciwprzebiecowa
	kl. B+C

Biurowe
Intelligent Systems
ul. Wielicka 44c 30-552 Kraków
tel/fax: +34 44 620 81
e-mail: wlestelek@e.krakow.pl
www.lumen.com.pl

[illegible]