

## **SZCZEGÓŁOWY OPIS PRZEDMIOTU ZAMÓWIENIA**

### **Dostawa mebli biurowych do Katedry Inżynierii i Automatyzacji Produkcji**

#### **I. Zakres zamówienia obejmuje:**

Dostawa i montaż:

1. Szafa ubraniowa -12 szt.
2. Regał -18 szt.
3. Szafka nad zlew -1 szt.
4. Zabudowy zlewów w 4 pokojach.
5. Zabudowy wnęk w 3 pokojach.

**W ramach przedmiotu zamówienia należy dokonać montażu w miejscu dostawy. Gwarancja min. 24 miesiące.**

#### **II. Specyfikacja techniczna elementów zamówienia:**

##### **Wymagania ogólne:**

- Wszystkie szuflady – pełny wysuw,
- Kolor i kształt nóżek do uzgodnienia po wybraniu oferty,
- Uchwyty meblowe do wszystkich mebli podłużne. Kolor i wzór do uzgodnienia,
- W miejscach narażonych na uszkodzenia mechaniczne, obrzeża ABS.



PCV



ABS



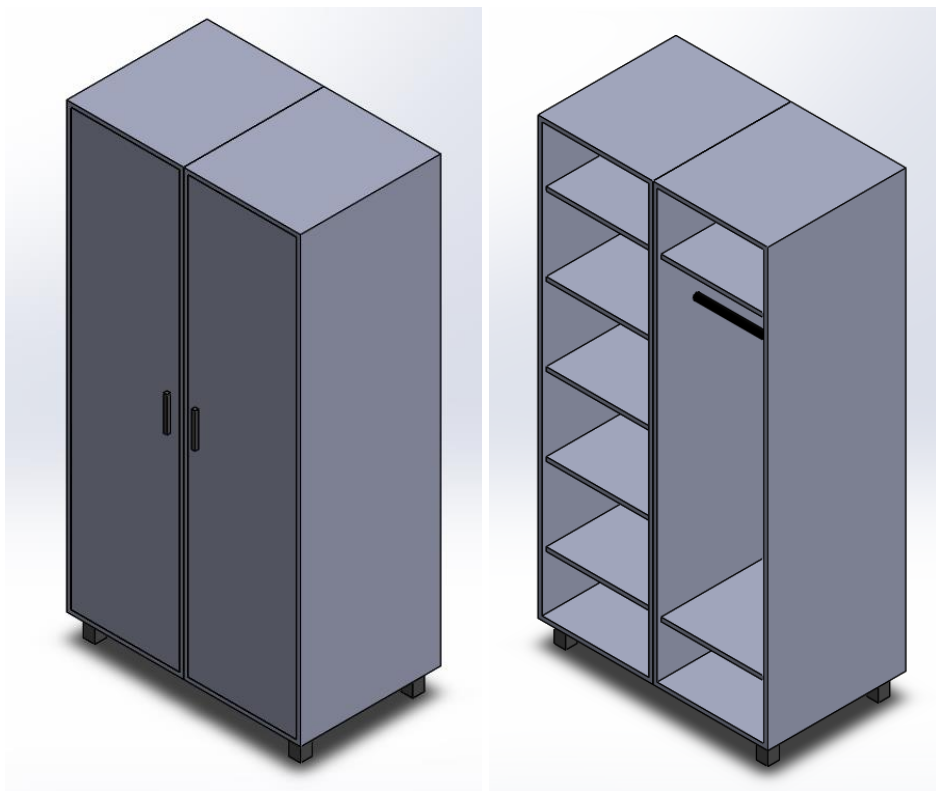
Papierowe

#### **1.) Szafa ubraniowa (sztuk 12)**

Wymiary: 100mm x 200mm x 60mm (szerokość x wysokość x głębokość). Nóżki 10 cm. Szafa dwudrzwiowa z drzwiami zlicowanymi z korpusem. Korpus wykonany z płyty meblowej 18 mm, płyty dwustronnie laminowanej z krawędziami bocznymi wykończonymi obrzeżem PCV w kolorze korpusu. Półki (7szt.) wykonane z płyty 18 mm dwustronnie laminowanej. Otwory na półki co 100 mm. Metalowy drążek na wieszaki.

Kolor: kod koloru do uzgodnienia na podstawie wzornika (jasny szary).

**UWAGA: 1 sztuka niestandardowa (zamiast drążka 3 dodatkowe półki)**



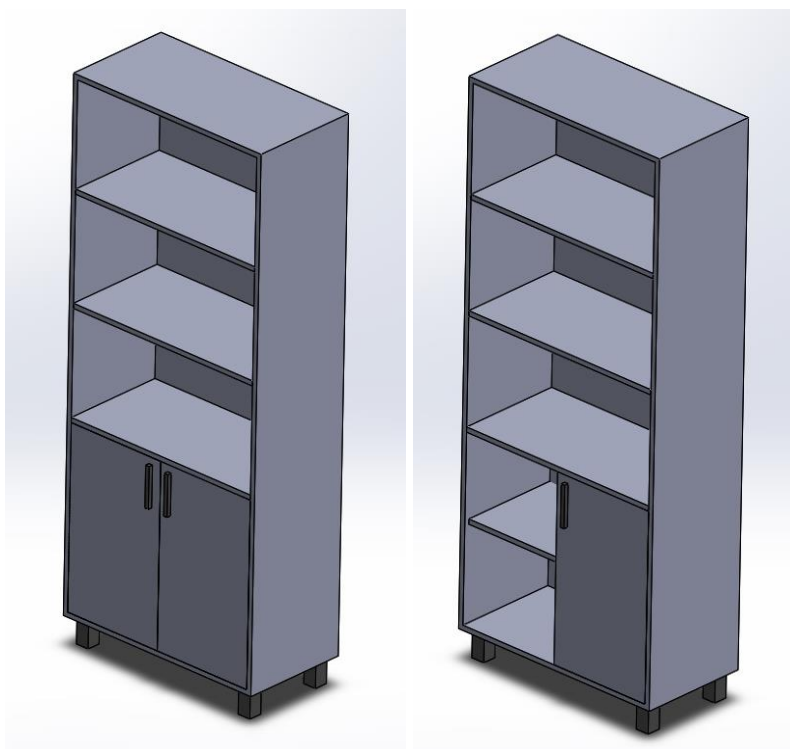
**Rysunek poglądowy**

## 2.) Regał (sztuk 18)

Wymiary korpusu : 800mm x 190mm x 400mm (szerokość x wysokość x głębokość). Nóżki 10 cm. Regał dwudrzwiowy z drzwiami uchylnymi, zlicowanymi z korpusem. Drzwi zamykane na zamek z kluczem. Korpus wykonany z płyty meblowej 18 mm, płyty dwustronnie laminowanej z krawędziami bocznymi wykończonymi obrzeżem PCV w kolorze korpusu.

Półki (4 szt.) wykonane z płyty 18 mm dwustronnie laminowanej. Wysokość drugiej półki 800 mm (tak aby była na tej samej wysokości co blat komody). Pozostałe półki rozmieszczone równomiernie. 100 mm nad i pod otworami na półki dodatkowe otwory na możliwość zmiany wysokości półek.

Kolor: kod koloru do uzgodnienia na podstawie wzornika (jasny szary).

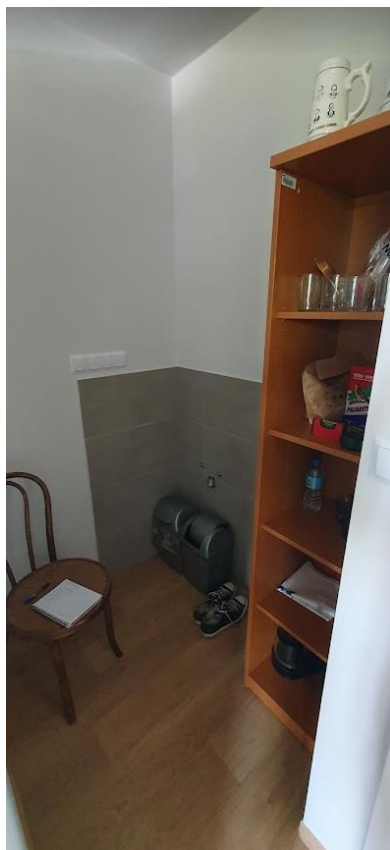


**Rysunek poglądowy**

### 3.) Szafka nad zlew (C215)

Wymiary korpusu : 1350mm x 600mm x 350mm (szerokość x wysokość x głębokość). W środku suszarka na naczynia. Korpus i fronty wykonane z płyty meblowej 18mm (o podwyższonej jakości na zawilgocenia), płyty dwustronnie laminowanej z krawędziami bocznymi wykończonymi obrzeżem ABS w kolorze korpusu. 2 x drzwi uchylne. Front szary mat.

Kolor: kod koloru do uzgodnienia na podstawie wzornika



**Rysunek poglądowy**

#### 4.) Zabudowa zlewu (C215)

Montaż zabudowy we wnęce - pomiar indywidualny, podane wymiary zabudowy mają wartości zbliżone 1350mm x 800mm x 600mm (szerokość x wysokość x głębokość). Zabudowa z 2 drzwiami. Błat z płyty o podwyższonej odporności na wilgoć. W blacie otwór pod zlew. Zlew 1 komorowy z ociekaczem (jak na rys. poglądowym). Syfon z sitkiem czarnym. Kran nazlewowy o podwyższonej jakości (z mosiężnymi końcówkami przyłączeniowymi). Kształt kranu jak na rysunku poglądowym (szczegóły do uzgodnienia). Pozostałe akcesoria do przyłączenia wody i odpływu.

Kolor: kod koloru do uzgodnienia na podstawie wzornika



Rysunek poglądowy

## 5.) Zabudowa zlewu (C214)

Montaż zabudowy we wnęce - pomiar indywidualny, podane wymiary zabudowy mają wartości zbliżone 850mm x 800mm x 600mm (szerokość x wysokość x głębokość). Zabudowa z 2 drzwiami. Błat z płyty o podwyższonej odporności na wilgoć. W blacie otwór pod zlew. Zlew 1 komorowy z ociekaczem (jak na rys poglądowym). Syfon z sitkiem czarnym. Kran nazlewowy o podwyższonej jakości (z mosiężnymi końcówkami przyłączeniowymi). Kształt kranu jak na rysunku poglądowym (szczegóły do uzgodnienia). Pozostałe akcesoria do przyłączenia wody i odpływu.

Kolor: kod koloru do uzgodnienia na podstawie wzornika



**Rysunek poglądowy**

## 6.) Zabudowa zlewu (C209B)

Montaż zabudowy we wnęce - pomiar indywidualny, podane wymiary zabudowy mają wartości zbliżone 880mm x 800mm x 480mm (szerokość x wysokość x głębokość). Zabudowa z 2 drzwiami. Błat z płyty o podwyższonej odporności na wilgoć. W blacie otwór pod zlew. Zlew 1 komorowy z ociekaczem (jak na rys poglądowy). Syfon z sitkiem czarnym. Kran nazlewowy o podwyższonej jakości (z mosiężnymi końcówkami przyłączeniowymi). Kształt kranu jak na rysunku poglądowym (szczegóły do uzgodnienia). Pozostałe akcesoria do przyłączenia wody i odpływu.

Kolor: kod koloru do uzgodnienia na podstawie wzornika



**Rysunek poglądowy**

## 7.) Zabudowa zlewu (C203B)

Montaż zabudowy we wnęce - pomiar indywidualny, podane wymiary zabudowy mają wartości zbliżone 900mm x 800mm x 600mm (szerokość x wysokość x głębokość). Zabudowa z 2 drzwiami. Błat z płyty o podwyższonej odporności na wilgoć. W blacie otwór pod zlew. Zlew 1 komorowy z ociekaczem (jak na rys poglądowym). Syfon z sitkiem czarnym. Kran nazlewowy o podwyższonej jakości (z mosiężnymi końcówkami przyłączeniowymi). Kształt kranu jak na rysunku poglądowym (szczegóły do uzgodnienia). Pozostałe akcesoria do przyłączenia wody i odpływu.

Kolor: kod koloru do uzgodnienia na podstawie wzornika



**Rysunek poglądowy**

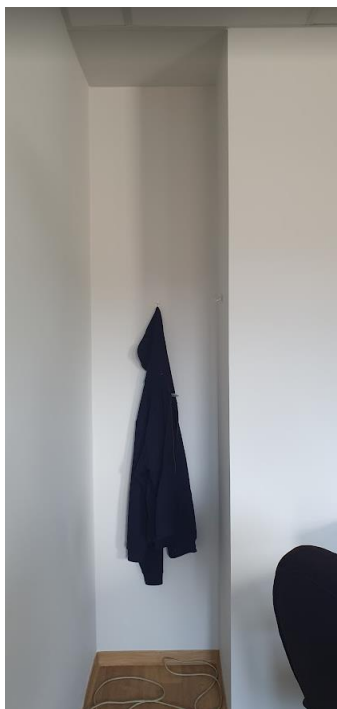


## 8.) Zabudowa wnęki (C213 )

Wymiary wnęki: 560mm x 2550mm x 470mm (szerokość x wysokość x głębokość). 1 x drzwi uchylne z zamkiem na klucz. Korpus wykonany z płyty meblowej 18 mm, płyty dwustronnie laminowanej z krawędziami bocznymi wykończonymi obrzeżem PCV w kolorze korpusu.

Półki ( 9 szt.) wykonane z płyty 18 mm dwustronnie laminowanej. Otwory na półki co 100 mm.

Kolor: kod koloru do uzgodnienia na podstawie wzornika (jasny szary).



**Rysunek poglądowy**

## 9.) Zabudowa wnęki (C211B )

Wymiary wnęki lewej: 710mm x 2570mm x 490mm (szerokość x wysokość x głębokość).  
Wymiary wnęki prawej: 650mm x 2570mm x 490mm (szerokość x wysokość x głębokość).  
Wymiary ściany pomiędzy wnękami 860mm x 2570mm (szerokość x wysokość).  
2 x drzwi uchylne z zamkiem na klucz. Korpus wykonany z płyty meblowej 18 mm, płyty dwustronnie laminowanej z krawędziami bocznymi wykończonymi obrzeżem PCV w kolorze korpusu. Półki ( 18 szt.) wykonane z płyty 18 mm dwustronnie laminowanej. Otwory na półki co 100 mm. Panel na ścianę pomiędzy wnękami zlicowany z drzwiami, z tego samego materiału co drzwi.

Kolor: kod koloru do uzgodnienia na podstawie wzornika (jasny szary).

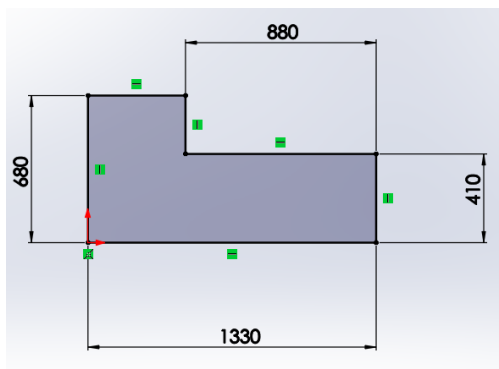


**Rysunek poglądowy**

## 10.) Zabudowa wnęki (C203 )

Wymiary poziome wnęki lewej na rysunku poglądowym. Wysokość zabudowy 2100mm  
2 x drzwi uchylne. Korpus wykonany z płyty meblowej 18 mm, płyty dwustronnie laminowanej z krawędziami bocznymi wykończonymi obrzeżem PCV w kolorze korpusu. 2 rzędy półek (w części głębszej i w części płytszej). W sumie 14 półek (7 x głębsze oraz 7 x płytsze). Półki wykonane z płyty 18 mm dwustronnie laminowanej. Otwory na półki co 100 mm.

Kolor: kod koloru do uzgodnienia na podstawie wzornika (jasny szary).



Rysunek poglądowy