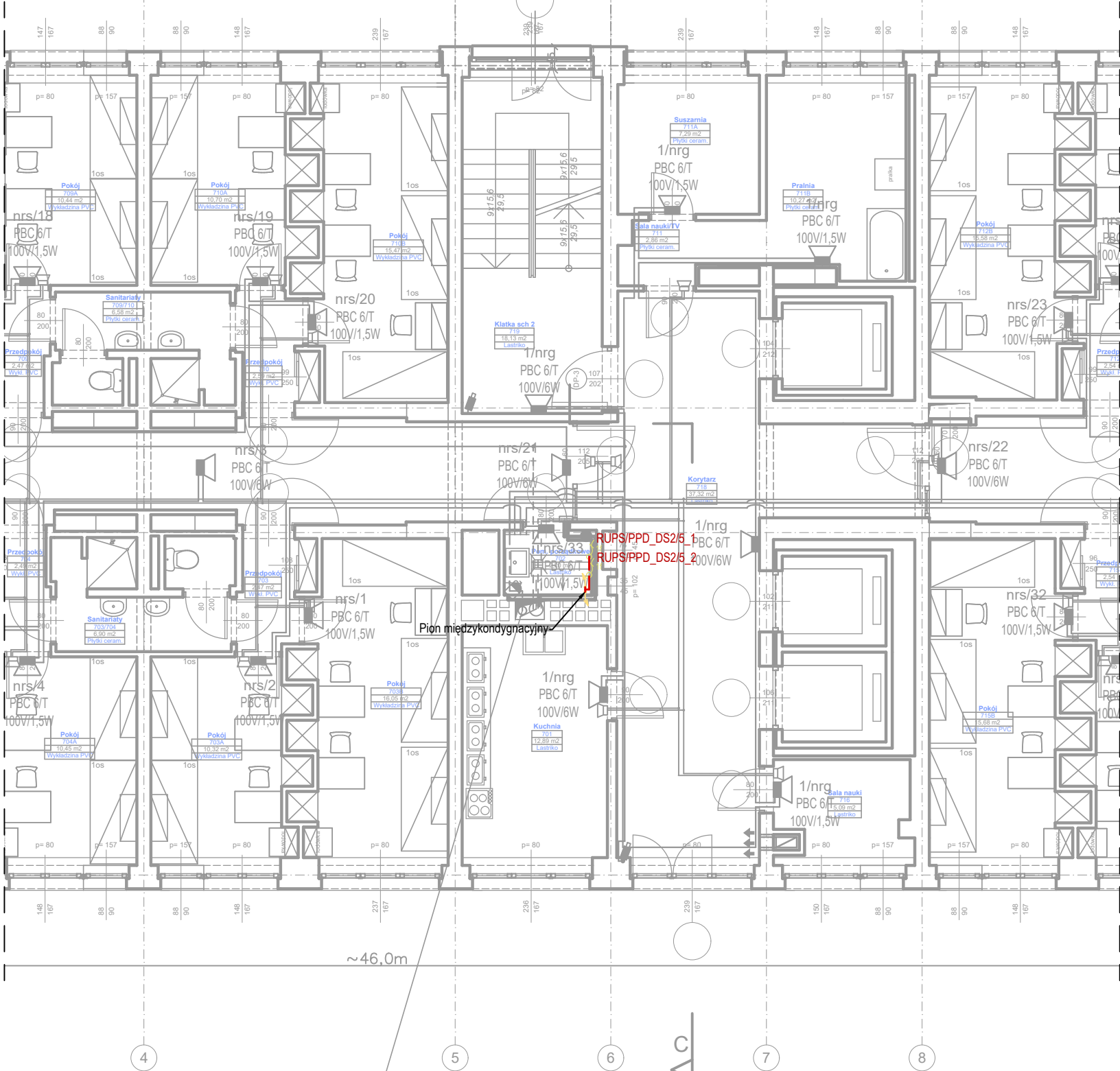


zka przewodów HDGs 2x2,5mm2

REFA 1 / kolejny nr głośnika w strefie  
i schematu ideowego



przebieg pomiędzy piętrami 1-10  
w pionie teletechnicznym

Zestawienie danych z projektu		
Ozn. proj.	Nazwa	Ilość
---	Przebieg okablowania instalacji elektrycznej	wg obm.
⚡	Pion	2 szt.
⚡	Wypust kablowy 1-fazowy do zasilania odbiornika instalowanego na stałe	2 szt.

 M: +48 606 490 875   e-mail: biuro@techko.net.pl		Przedmiot: 1. Projekt systemu monitoringu CCTV na terenie miasteczka studenckiego Politechniki Krakowskiej	
Zespół autorski:		Lokalizacja: Politechnika Krakowska im. T. Kościuszki, Osiedle Studenckie ul. Skarżyńskiego; 31-866 Kraków	
Projektował: (branża elektryczna)	mgr inż. Krzysztof Filipak Nr upr. MAP/0131/PWOE/06 w spec. inst. w zakr. elektr. i energ. bez ogr.	Lokalizacja: Politechnika Krakowska im. T. Kościuszki, Osiedle Studenckie ul. Bydgoska 19A; 30-056 Kraków	
Projektował: (branża zabezpiecz- enia techniczne)	mgr inż. Piotr Kozek Kwalif. prac. zabezp. techn. PZT-13985 SA1-SA4 161/2009	Inwestor: Politechnika Krakowska im. T. Kościuszki ul. Warszawska 24, 31-155 Kraków	
Opracował:	mgr inż. Bartłomiej Klesyk	Nazwa rysunku: <b>Plan instalacji elektrycznej - budynek DS2 - rzut IX piętra</b>	
Data: 09.2024	Skala: 1:100	Etap: PW	Rew: 02 Nr rysunku: <b>E15</b>