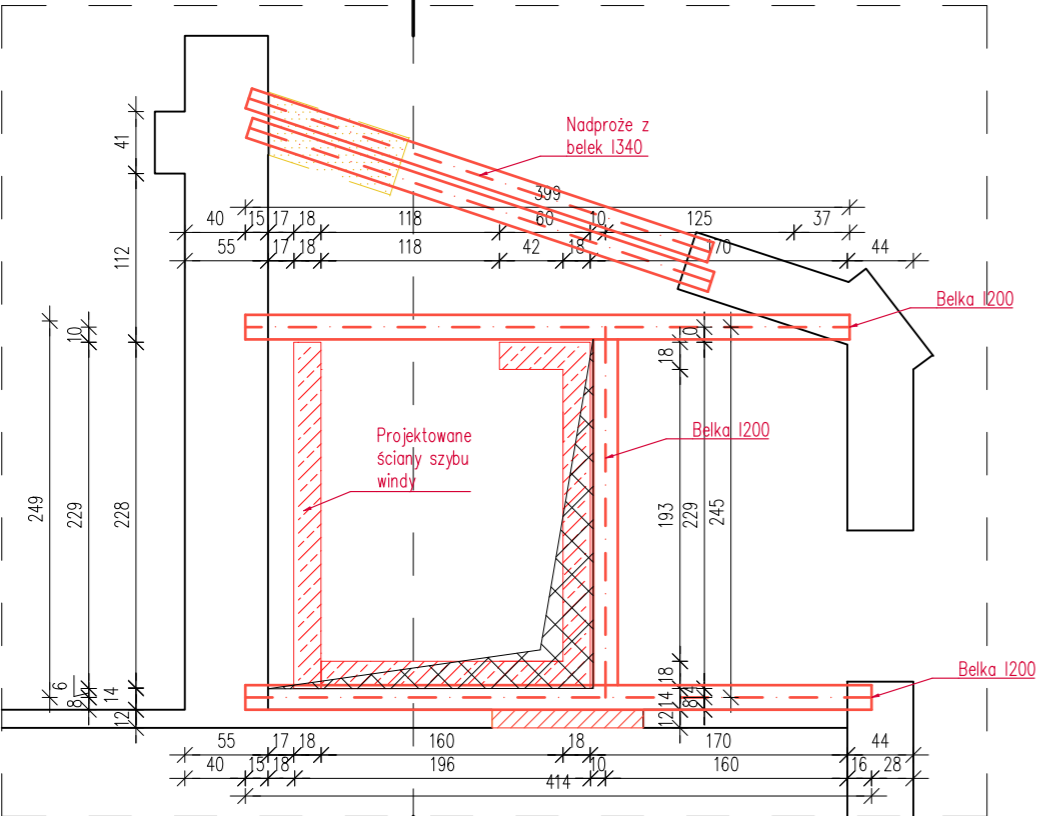
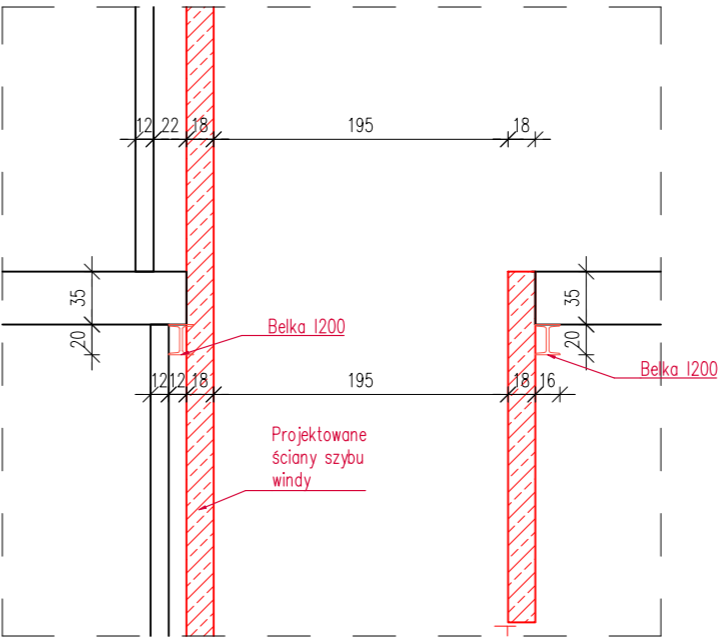


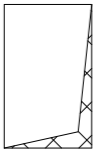
Detal wzmocnienia szybu windy poziom parteru



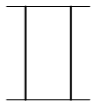
Rzut stropu nad kond.1, skala 1:50



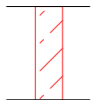
Przekrój B-B, skala 1:50



Przebiecie w stropie pod szyb windy



Ściany/stropy istniejące



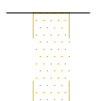
Ściany projektowane żelbetowe szybu windy



Projektowane wzmocnienie stropu belką stalową I200

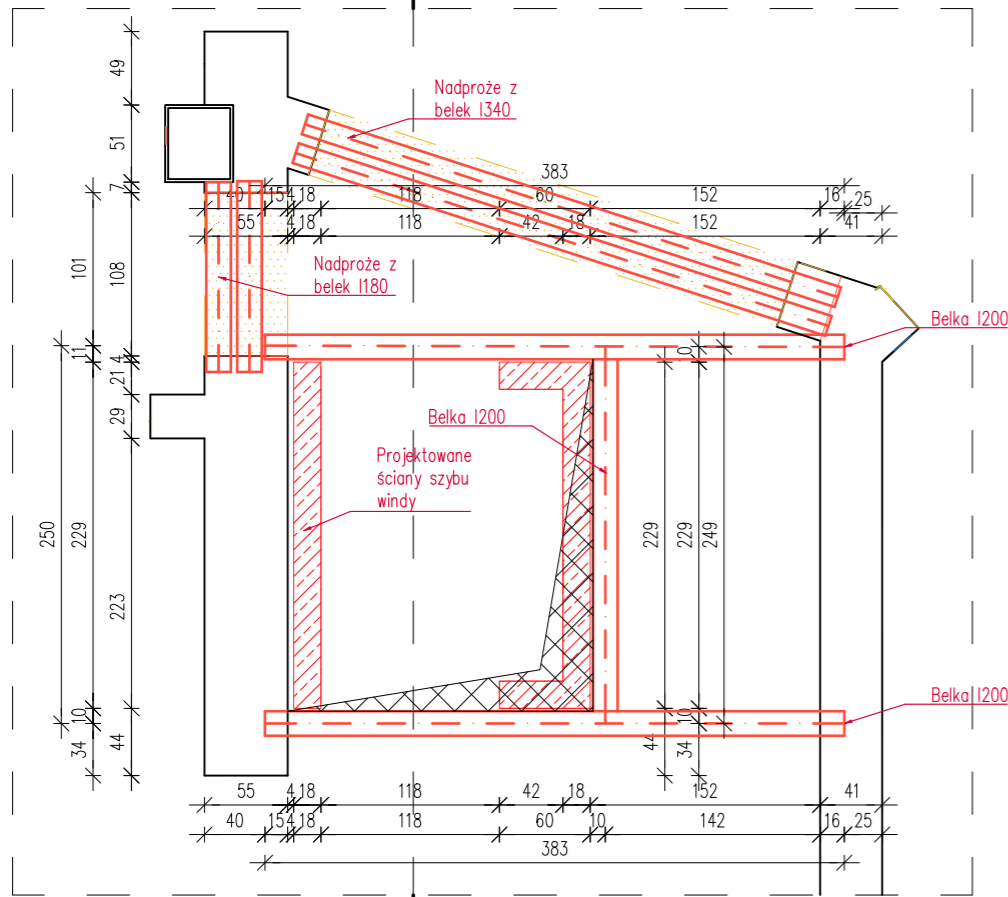


Otwory do zamurowania

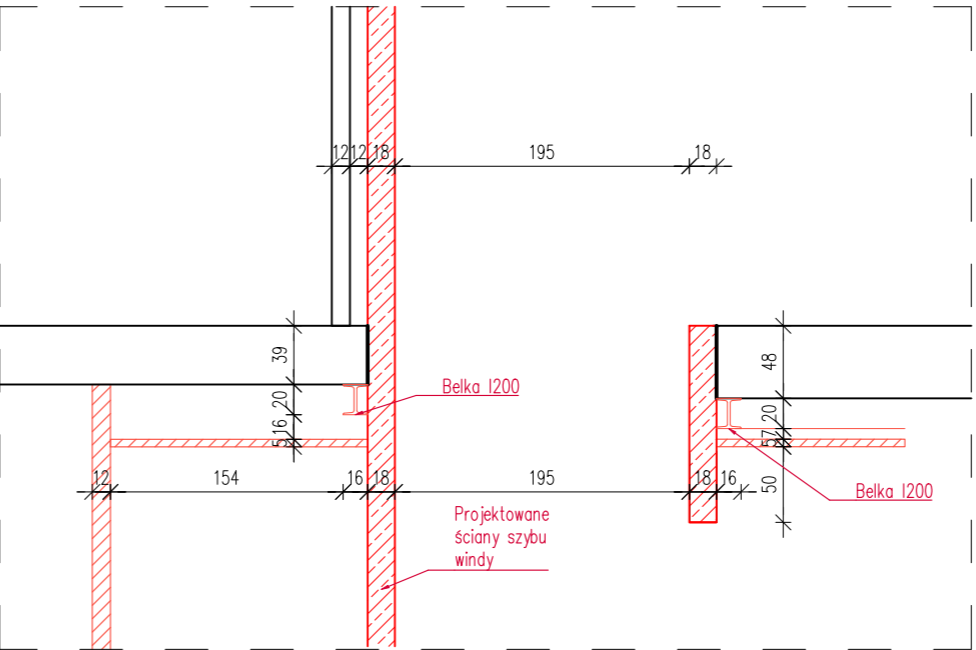


Ściany do wyburzenia

Detal wzmocnienia szybu windy poziom przyziemia



Rzut stropu nad kond 0, skala 1:50



Przekrój B-B, skala 1:50



LS PROJEKT PRACOWNIA  
ARCHITEKTONICZNA SP. Z O.O. SP. K.  
tel: kom. 603 950 959, tel. biuro 607 725 026  
NIP: 8943140693, REGON: 383080143  
adres: ul. Mydlarskiego 19, 54-079 Wrocław  
e-mail: biuro@lsprojekt.pl www.lsprojekt.pl

temat.	PRZEBUDOWA PRZYZIEMIA BUDYNKU COLLEGIUM IURIDICUM I ZAGOSPODAROWANIE PRZESTRZENI WRAZ Z ARANŻACJĄ EKSPOZYCJI MUZEUM UNIwersYTETU IM. ADAMA MICKIEWICZA W POZNANIU.	
inwestor	Uniwersytet im. Adama Mickiewicza w Poznaniu ul. Wieniawskiego 1 61-712 Poznań	
lokalizacja	Obręb: 51 Działki nr: 34/2, 33/2 ul. Święty Marcin 90, 61-809 Poznań	
tytuł rys.	<b>PROJEKT WYKONAWCZY</b> <b>Detal wzmocnienia szybu windy kondygnacje 0 i 1</b>	
branża	PROJEKTANT: mgr inż. arch. Łukasz Szleper nr upr. 69/DOŚ/07	podpis:
KONSTRUKCJA	SPRAWDZAJĄCY: mgr inż. Piotr Szleper nr upr. SLK/1727/PWOK/07	podpis:
skala rys.	data 12.2022r.	nr rys. PW-K3