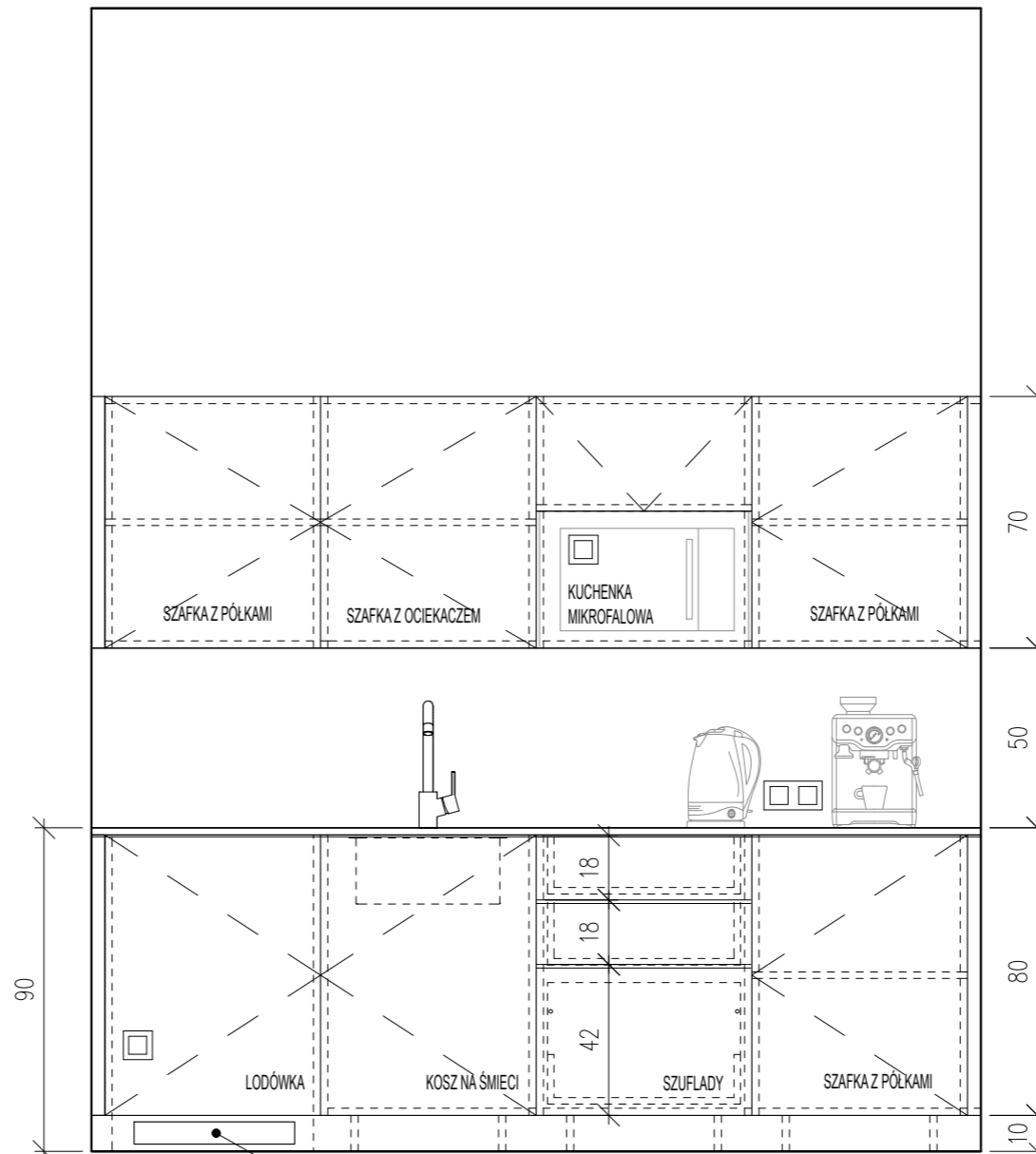
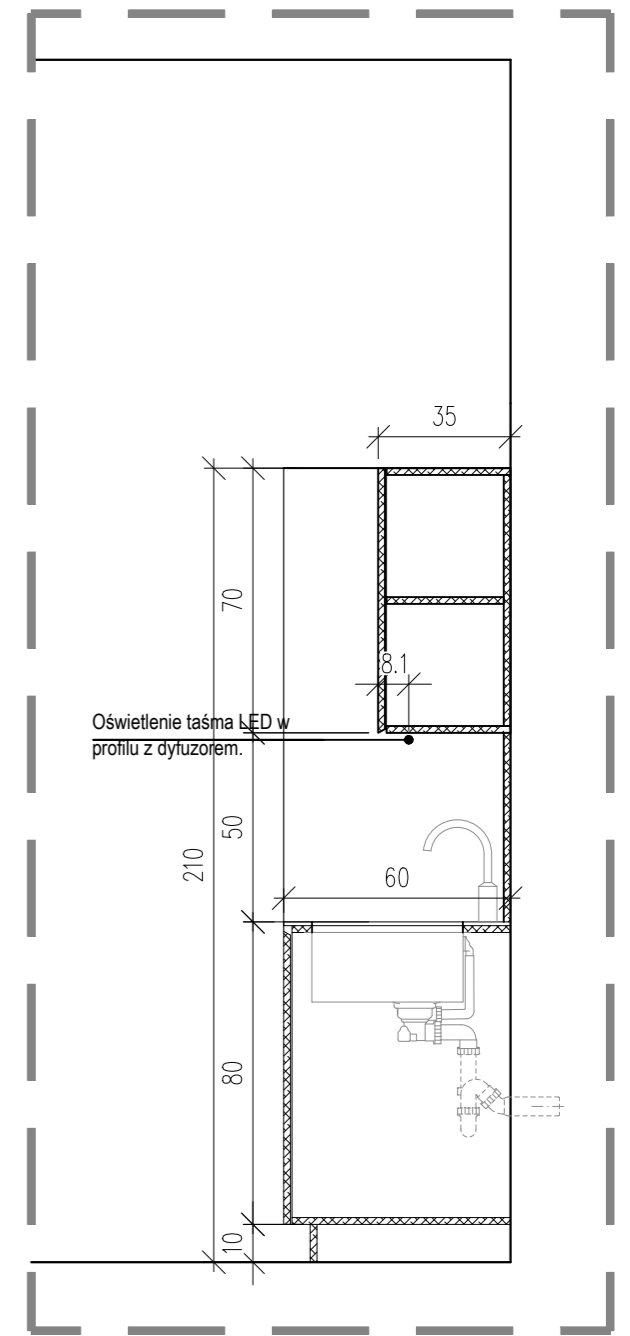


**RZUT**



**WIDOK**

Kratka wentylacyjna w kolorze frontów. wg. wytycznych producenta



**PRZEKRÓJ**

**WYPOSAŻENIE**

1. LODÓWKA DO ZABUDOWY
2. KUCHENKA MIKROFALOWA DO ZABUDOWY
3. ZLEW JEDNOKOMOROWY
4. BATERIA
5. Oświetlenie taśmą LED w profilu z dyfuzorem, kolor biały naturalny 4000K. Włącznik obok włączników oświetlenia ogólnego

**MATERIAŁY**

Fronty: Płyta MDF lakier mat, beż. Pochwyty we Frontach fazonane

Korpusy: płyta laminowana biała

Blat: laminat, kolor szary, dopasowany do parapetu

Cokół systemowy z uszczelką. Płyta MDF lakier mat, beż

**UWAGI**

- Wszystkie wymiary należy zweryfikować na budowie.
- Wymiary do wykonania mebli pobrać po zakończeniu wszystkich prac budowlanych
- Wymiary mebli do sprzętów pod zabudowę dostosować do wielkości sprzętów.
- Rysunki należy rozpatrywać łącznie z projektami branżowymi
- Wszystkie materiały należy zatwierdzić na etapie realizacji z biurem projektowy

JEDNOSTKA PROJEKTOWA	MARCIN NOWICKI ARCHITEKT OS. SZKOLNE 2/88, 31-975 KRAKÓW			
NAZWA OBIEKTU	AGH- WYDZIAŁ INŻYNIERII ŁĄDOWEJ I GOSPODARKI ZASOBAMI			
ADRES OBIEKTU	AGH - pawilon A-4, al. Mickiewicza 30, 30-059 Kraków			
TEMAT	REMONT POMIESZCZEŃ DZIEKANATÓW			
PROJEKTANT NR UPFR.	mgr inż. arch. Marcin Nowicki 97/KPOKK/2014 KP-0290	PODPIS PROJEKTANTA:		
DATA SPORZĄDZENIA	KWIECIEŃ 2025			
OPRACOWANIE	mgr inż. arch. JULIA Cwynar mgr inż. arch. MARCIN NOWICKI	FAZA: PW	BRANŻA: A	SKALA: 1:20
TYTUŁ RYSUNKU	PROJEKT WYKONAWCZY MEBLI POMIESZCZENIE SOCJALNE - ANEKS KUCHENNY			NR RYS.: M02
<small>ZASTRZEŻA SIĘ WSZELKIE PRAWA WYNIKAJĄCE Z USTAWY O PRAWIE AUTORSKIM. NINIEJSZY RYS. NIE MOŻE BYĆ W CAŁOŚCI LUB W CZĘŚCI PRZERYSOWYWANY, UZUPEŁNIANY LUB ODSTĄPIANY KOMUNIKOWIEK BEZ PISEMNEJ ZGODY AUTORA.</small>				