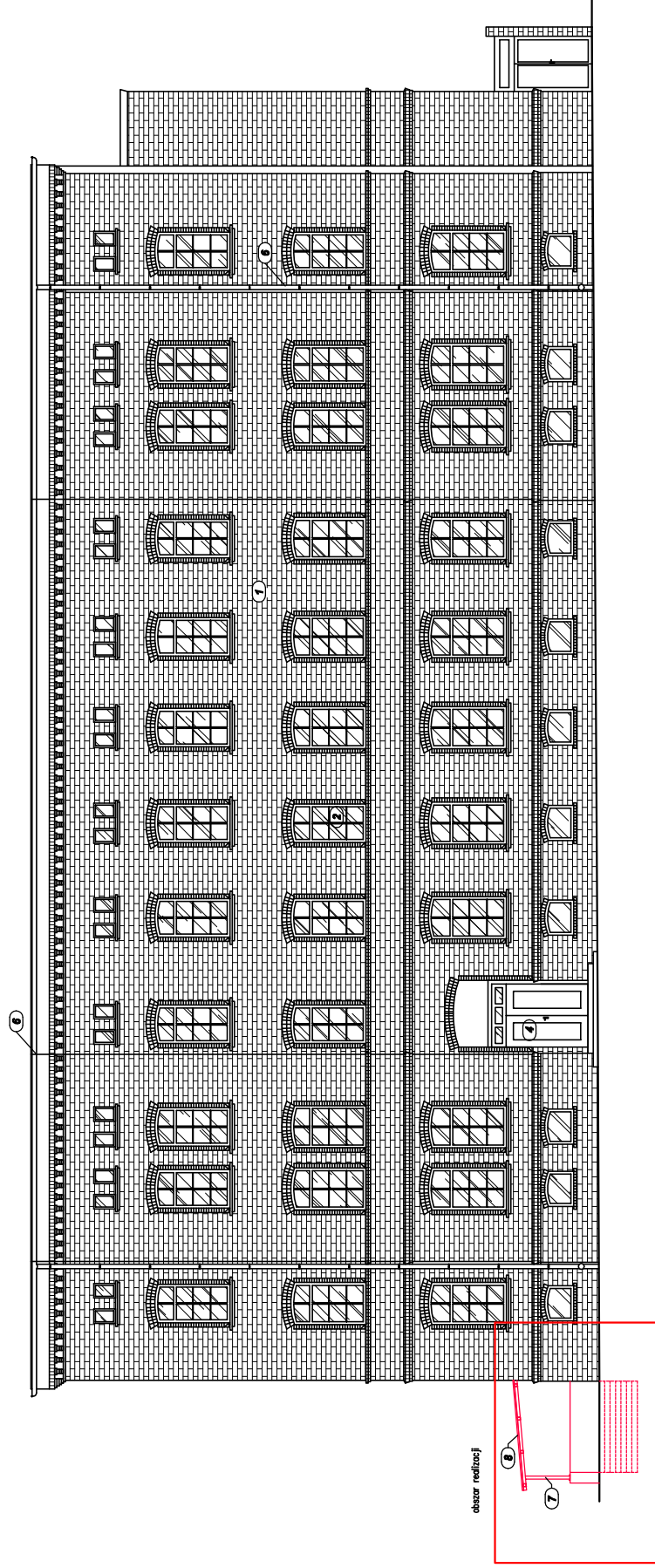
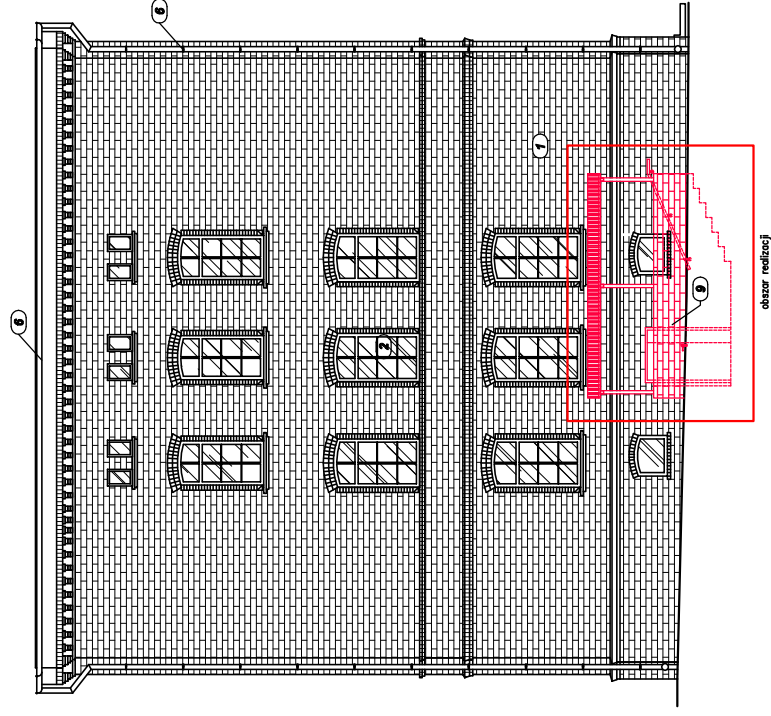


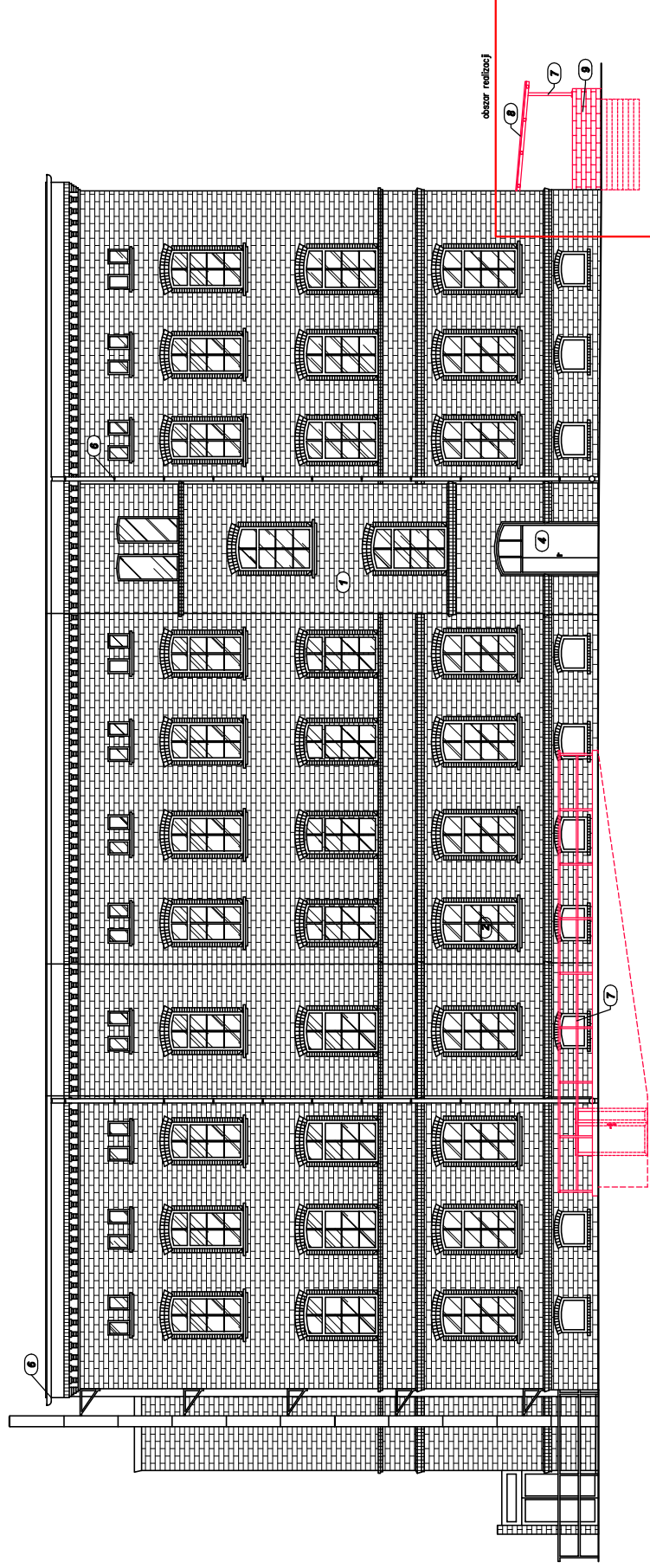
ELEWACJA POŁUDNIOWA



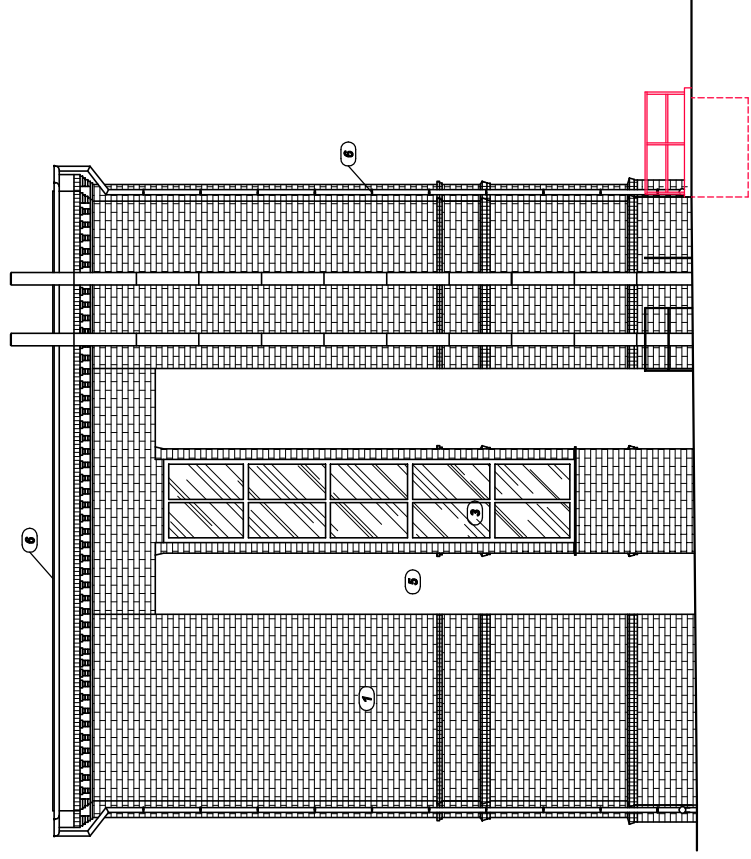
ELEWACJA ZACHODNIA



ELEWACJA PÓŁNOCNA



ELEWACJA WSCHODNIA



KOLORYSTYKA ELEWAŻI

1. Elewacja ogólna w kolorze czerwonym
2. Słupki okienne PCV w kolorze białym
3. Słupki okienne PCV w kolorze ciemnoczerwonym
4. Słupki drzwiowe drewniane w kolorze dęby
5. Tył cementowo - wapienny w kolorze białym
6. Rynny, rury spustowe cyniowane w kolorze naturalnym
7. Elementy stalowe (zadzielniki oraz balustrady) w kolorze brązowym
8. Pokrycie z blachy trapezowej w kolorze brązowym
9. Płyty klinkierowe w kolorze czerwonym

[illegible]