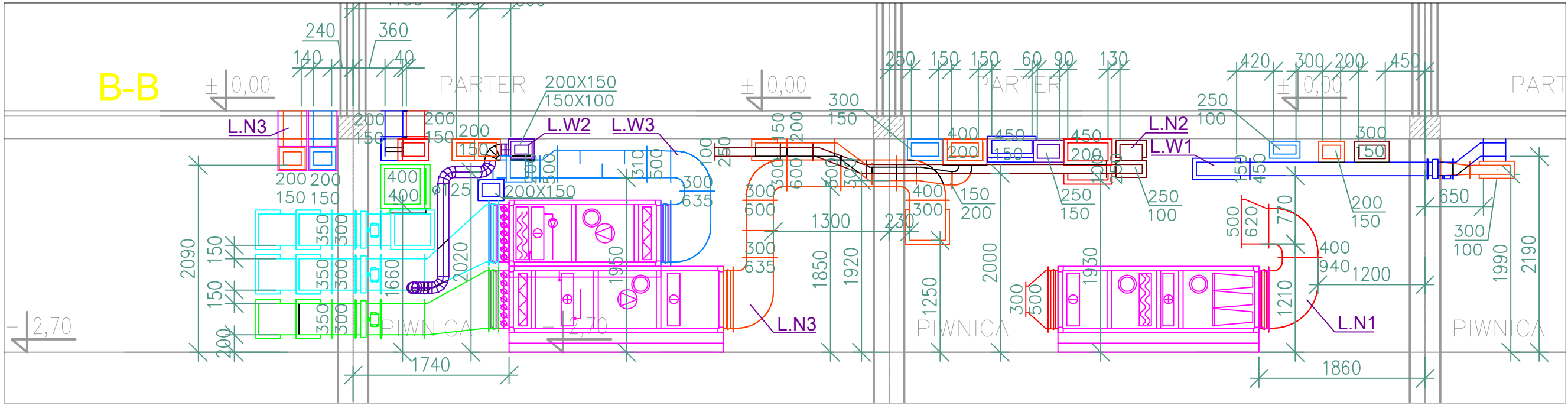
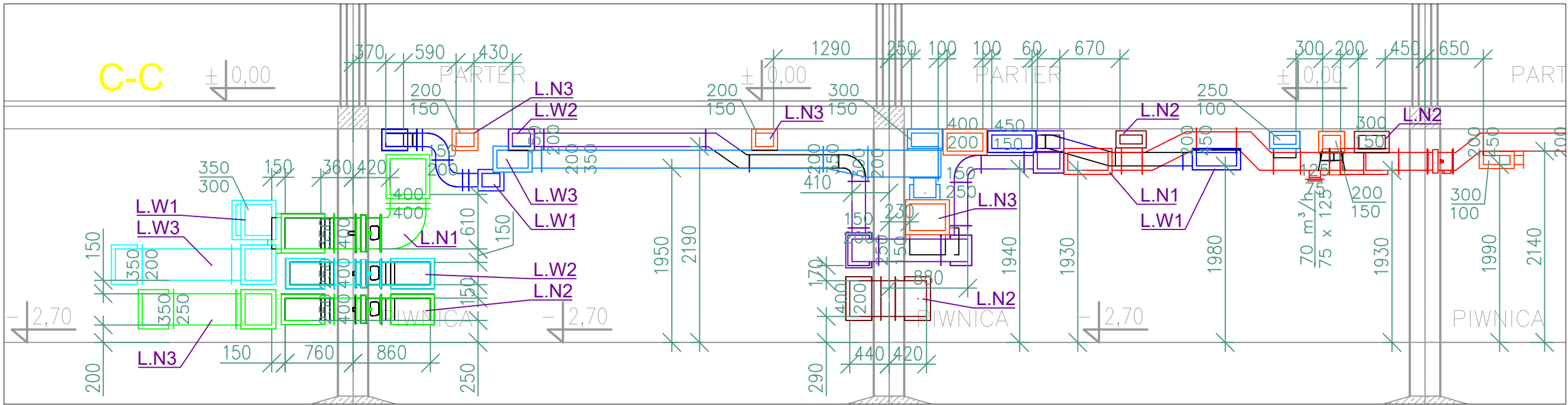


PRZEKRÓJ A-A



PRZEKRÓJ B-B



PRZEKRÓJ C-C

LEGENDA:

- W1 - INSTALACJA WENTYLACJI NAWIEWNEJ
- W2 - INSTALACJA WENTYLACJI NAWIEWNEJ
- W3 - INSTALACJA WENTYLACJI NAWIEWNEJ
- LN1 - INSTALACJA WENTYLACJI WYWIEWNEJ
- LN2 - INSTALACJA WENTYLACJI WYWIEWNEJ
- LN3 - INSTALACJA WENTYLACJI WYWIEWNEJ
- W - INSTALACJA WENTYLACJI WYWIEWNEJ SANITARNEJ I TECHNICZNEJ
- K - KANAŁY CZERPNE POWIETRZA ZEWNĘTRZNEGO
- W - KANAŁY WYRZUTOWE
- W - INSTALACJA WENTYLACJI NAWIEWNEJ NADCIŚNENIOWEJ
- EIS120 - OZNACZENIE IZOLACJI PRZECIWOPOŻAROWEJ O ODPORNOŚCI OGNIOWEJ (ODPOWIEDNIO) EIS 120
- TR - ELEMENT TRANSFERU POWIETRZA W DRZWIACH
- NO - ELEMENT TRANSFERU POWIETRZA W OKNIE (NAWIETRZAKI OKIENNE)
- NK - ELEMENT TRANSFERU POWIETRZA W ŚCIANIE (NAWIETRZAKI KANAŁOWE)
- ZW - PRZEPŁYW POWIETRZA PRZESZCZELNOŚCI
- AN - ELEMENT WYWIEWNY- ZAWÓR WENTYLACYJNY
- AW - ELEMENT WYWIEWNY- ANEMOSTAT OKRĄGŁY
- NHEPA - ELEMENT NAWIEWNY - NAWIEWNIK Z FILTREM HEPA
- PRB100/100 - ELEMENT NAWIEWNY/ WYWIEWNY- KRATKA WENTYLACYJNA
- PRB100/100 - KLAPA OCINAJĄCA PPOŻ. Z SIŁOWNIKIEM
- PRB100/100 - OPIS KLAPY PRZECIWOPOŻAROWEJ
- PRB100/100 - KLAPA WENTYLACYJNA Z SIŁOWNIKIEM/ NR KONDYGNACJI/ LINIA WENTYLACYJNA/ NUMER KLAPY
- PRB100/100 - ELEMENTY REGULACJI HYDRAULICZNEJ (PRZEPUSTNICA JEDNO- I WIELOŁASZCZYŹNOWA)
- PRB100/100 - TŁUMIK AKUSTYCZNY (PROSTOKĄTNY / OKRĄGŁY)
- PRB100/100 - REGULATOR ZMIENNEGO WYDATKU
- PRB100/100 - NAGRZEWNICA KANAŁOWA ELEKTRYCZNA
- PRB100/100 - WENTYLATOR KANAŁOWY
- PRB100/100 - WENTYLATORY I WYRZUTNIE DACHOWE
- PRB100/100 - CENTRALA WENTYLACYJNA
- PRB100/100 - ILOŚĆ POWIETRZA NAWIEWANEGO DO POM.
- PRB100/100 - ILOŚĆ POWIETRZA WYWIEWANEGO Z POM.
- PRB100/100 - OZNACZENIE NUMERU LINII WENTYLACYJNEJ
- PRB100/100 - OZNACZENIE PROMIENIA KOLANA OKRĄGŁEGO/ PROSTOKĄTNEGO (KOLANA BEZ OZNACZEŃ r=100)

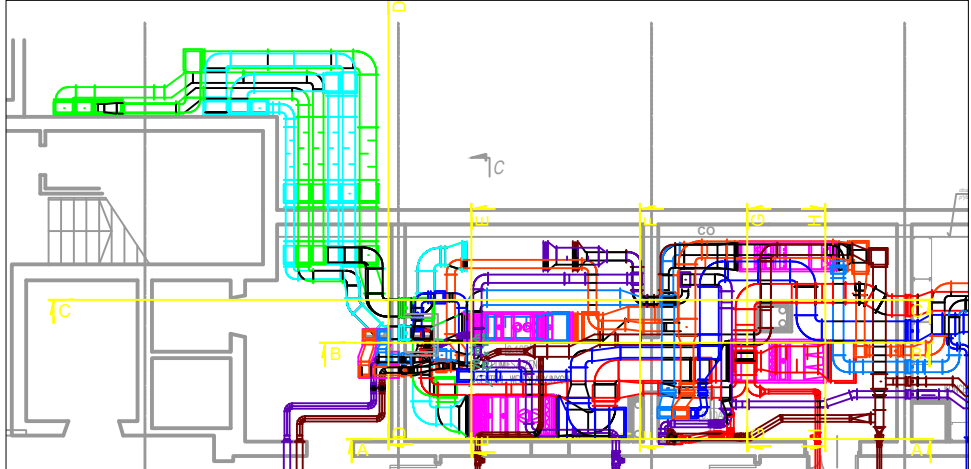
SPOSÓB OZNACZENIA RZĘDNOŚCI KANAŁÓW:

Rzędna spodu kanału prostokątnego (wg zera budynku) BK -0,81 m

Rzędna spodu kanału okrągłego (wg zera budynku) BK -0,74 m

UWAGA:

- Projekt rozpatrywać łącznie z projektami pozostałych branż.
- Rysunki należy rozpatrywać łącznie z opisem technicznym wraz z załącznikami.
- Przebiegi dachowe określić po ostatecznym doborze urządzeń - określeniu kródców przyłączeniowych (wymary kanałów i średnic).
- Podłączenia kanałów do urządzeń, wentylatorów itp. określić i dostosować po ostatecznym doborze urządzeń.
- Opis techniczny oraz rysunki są wzajemnie uzupełniającymi się częściami projektu.
- W przypadku jakichkolwiek wątpliwości lub niejasności z zapytaniem należy zwracać się do Projektanta.
- Wszelkie rozwiązania zamierzone uwzględnienie zgodę Projektanta.
- Roboty wykonać zgodnie z Prawem Budowlanym, Warunkami Technicznymi, Wykonania i Odbioru Robót oraz sztuką budowlaną pod kierownictwem uprawnionego Kierownika Robót.



OZNACZENIE MIEJSC PRZEKROJÓW
UWAGA: PRZEKROJE Z WIDOKIEM DO GŁĘBOKOŚCI OKOŁO 0,5m

TEMAT INWESTYCJI REMONT I MODERNIZACJA APTEKI SZPITALNEJ SZPITALA WOJEWÓDZKIEGO W POZNANIU, POZNAŃ, ul. Juraszów 7-19, dz. nr ew. 1/6, 2/17, obr. Gołecin		NOVO PROJEKT Joanna Ciszewska ul. Taniech 3, 65-301 Bydgoszcz tel. 792 701 280	
TRESC RYSUNKU MASZYNOWNIA WENTYLACYJNA - PRZEKROJE		DATA 12.09.2020	
PROJEKTOWAŁ inż. Ewa Szczepiełska UPR. nr GP-42/73425/04		SKALA 1:50	
SPRAWDZIŁ		BRANŻA WENTYLACJA	
		NR RYSUNKU WM/04	