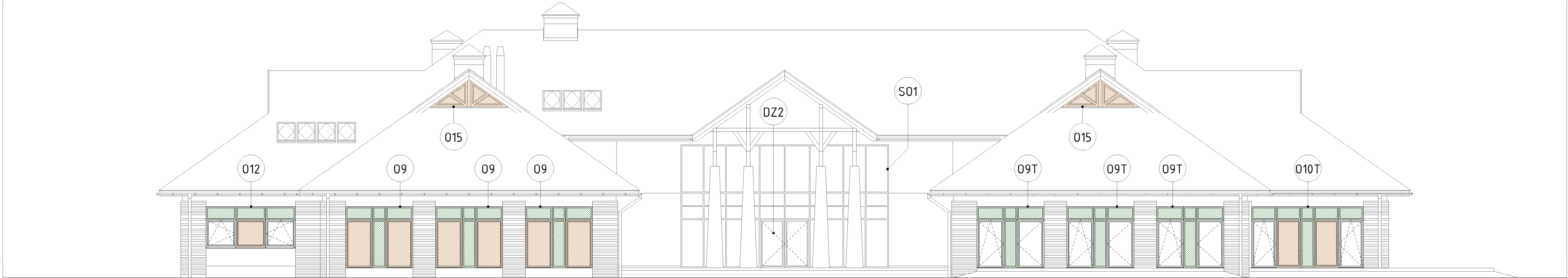


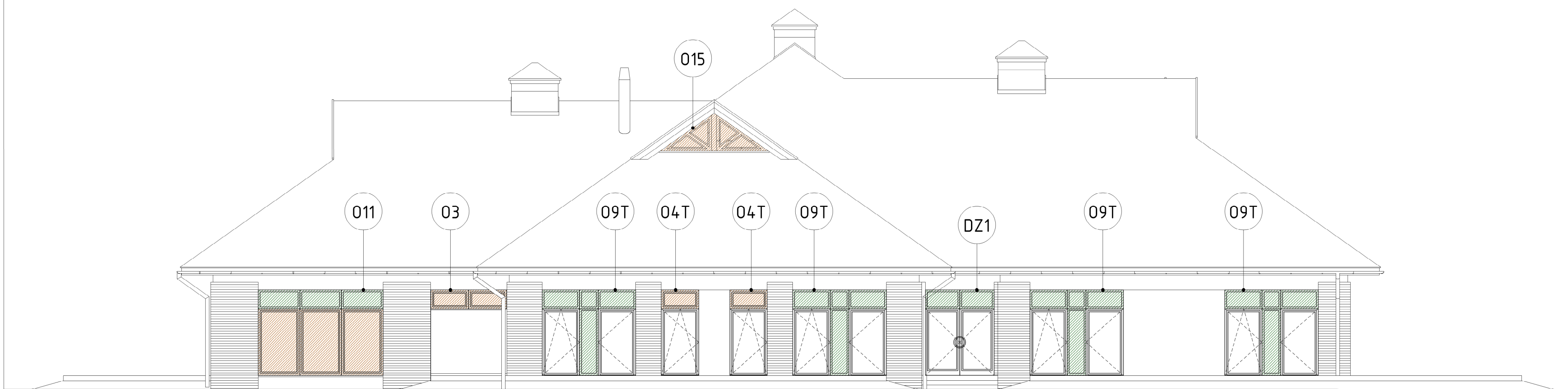
ELEWACJA WSCHODNIA - FRONTOWA



ELEWACJA ZACHODNIA - OGRODOWA



ELEWACJA PÓŁNOČNA



ELEWACJA PÓŁDNIOWA

Okna wykonane w klasie odporności C5
Okna wykonane w standardzie wodoszczelności klasy E1500.
Okna wykonane w standardzie przepustowości powietrza klasy 4.
Okna posiadające standard nośności 350N.
Okna wykonane z profili zawierających system uszczelniania MD (3-uszczelkowy, w tym jedna uszczelka na ościeżnicy).
Sześciokomorowa zabudowa ościeżnicy i sześciokomorowa zabudowa skrzydła.
Okna winny zawierać system okuć obwiedniowych wykonany w oparciu o ryglowanie na systemach rolek, okna uchylno-rozwiernie wyposażone w min. cztery zaczepy antywyważeniowe.
Zewnętrzna i wewnętrzna szyba bezpieczna 331 VSG.
Okna wykonane w pakiecie 3-szybowym. Okna winny spełniać standard przenikania ciepła maksymalnie $U_w = 0,9 \text{ W/m}^2 \cdot K$.
Stałe szklenia okien PCV mają być wykonane według zestawienia (w ramach lub skrzydłach) Kolor okien PCV: rdzeń - kolor biały, strona wewnętrzna: kolor biały, strona zewnętrzna: kolor złoty dąb (odcień typu AP23).
Kolor okien aluminiowych: lakierowany w strukturze złotego dębu, maksymalnie zbliżony do okien PCV (RAL 8003).
Ujęte w dokumentacji wymiary okien (zestawienie stolarki zewnętrznej) mają charakter wyjściowy (projektowy). Właściwy wymiar okien należy dobrać z własnych pomiarów otworów okiennych i drzwiowych. W przypadku niezgodności lub wątpliwości należy skontaktować się z projektantem.
Okna tarasowe wykonane (montowane) na podwalinie termicznej o wysokości dopasowanej do poziomu „0,00”.
Należy zastosować montaż okien w tzw. systemie „ciepłym”. W trakcie montażu należy zastosować w szczególności od zewnątrz taśmę paroprzepuszczalną, od wewnątrz taśmę paroszczelną.
W przypadku drzwi zewnętrznych winny one posiadać elektrorugiel i samozamykacz (klamka od wewnątrz, pochwyt od zewnątrz).
Należy zwrócić uwagę, że drzwi wyjściowe na taras powinny zostać wykonane z zastosowaniem niskiego progu, zgodnie z zestawieniem stolarki zewnętrznej.
Drzwi zewnętrzne powinny posiadać wkładki patentowe wykonane w klasie C.

ELEMENTY NIEOTWIERANE
ELEMENTY NIEOTWIERANE, SZKLENIE W RAMIE BEZ SKRZYDŁA