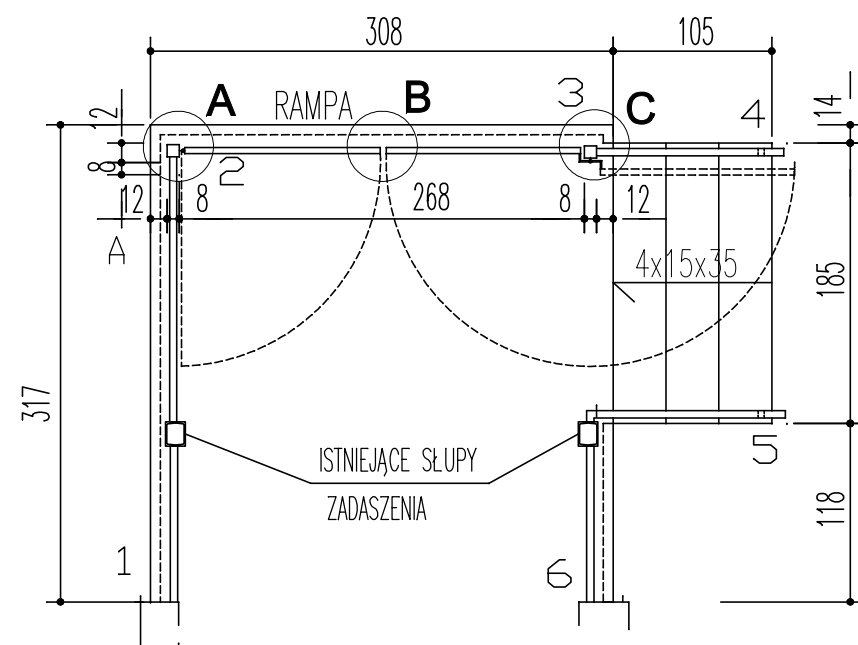
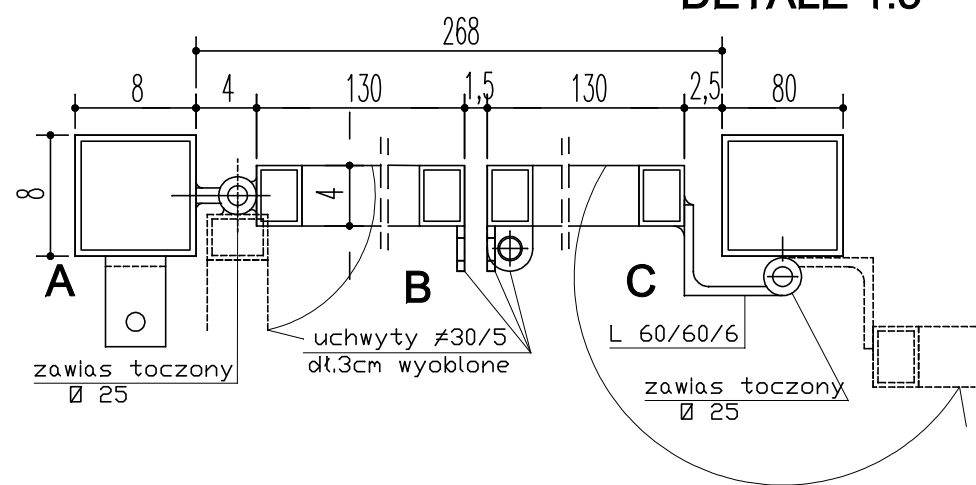
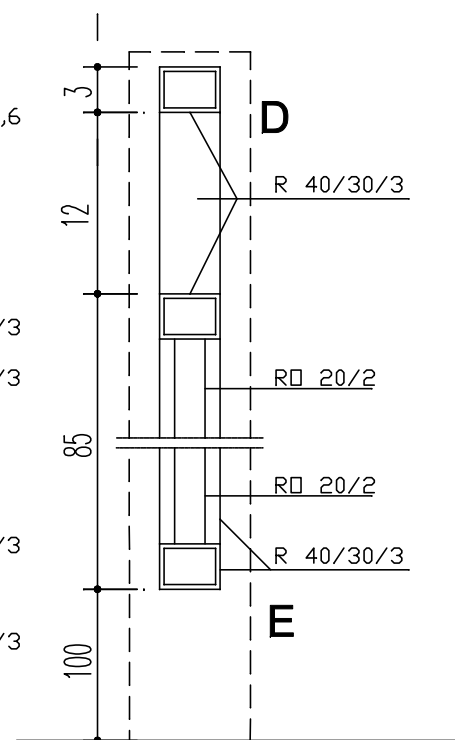
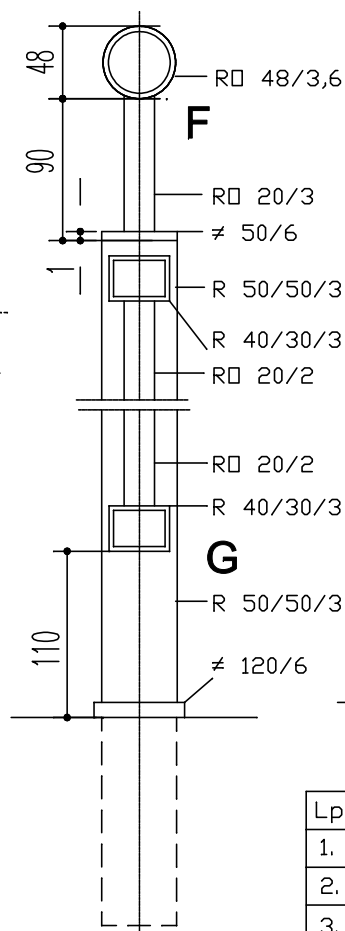


DETALE 1:5



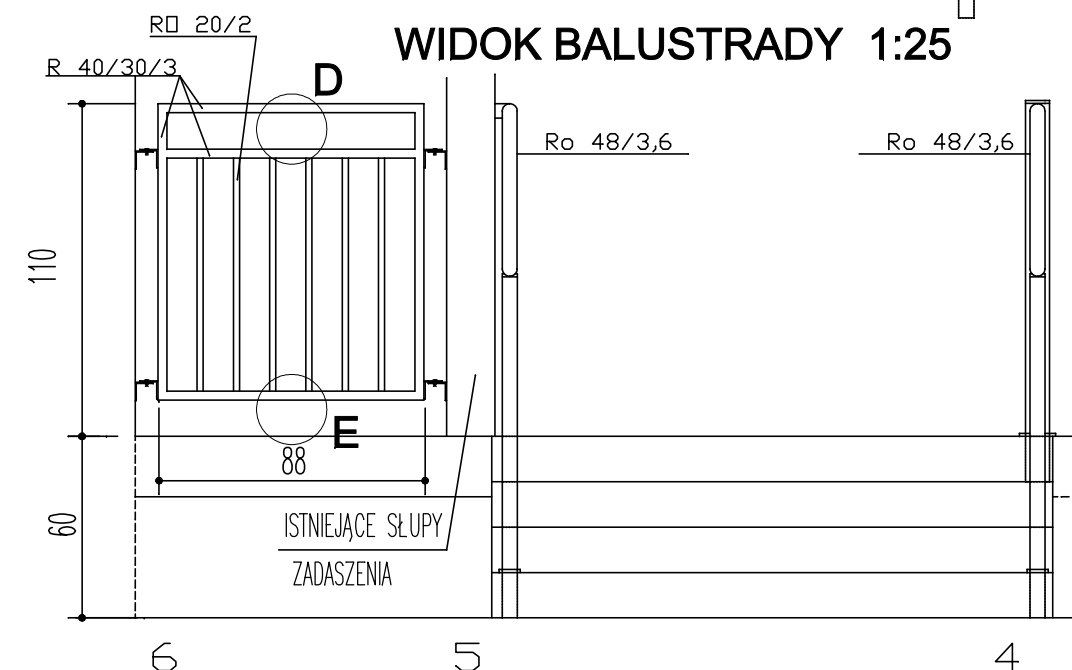
RZUT RAMPY I SCHODÓW 1:50



ZESTAWIENIE STALI

Lp.	Profil	dł. catk.	masa jedn.	masa catk.
1.	RD 48/3,6	3,20 m	4,11 kg/m	13,15 kg
2.	RD 20/2	46,20 m	0,91 kg/m	40,04 kg
3.	≠ 30/5	0,14 m	1,18 kg/m	0,17 kg
4.	≠ 50/6	0,10 m	2,36 kg/m	0,24 kg
5.	≠ 80/6	0,32 m	3,78 kg/m	1,22 kg
6.	≠ 120/6	0,40 m	5,67 kg/m	2,27 kg
7.	RK 50/50/3	2,50 m	4,56 kg/m	11,40 kg
8.	RP 40/30/3	31,80 m	3,21 kg/m	102,08 kg
9.	RK 80/80/4	2,70 m	9,81 kg/m	23,55 kg
10.	L 60/60/6	1,50 m	5,48 kg/m	8,22 kg
11.	Ø 12	0,50 m	0,89 kg/m	0,45 kg
12.	RD 20/3	0,30 m	1,28 kg/m	0,38 kg
RAZEM				147,47kg

WIDOK BALUSTRADY 1:25



balustrada spawana z kształtowników ze stali nierdzewnej, polerowana

PRACOWNIA PROJEKTOWA ARCH. JANUSZ DUBICKI 60-616 POZNAN DŚ. WL. ŁOKIETKA 12 H TEL.600 887 789			
Umowa: 77/2017	Investor: SZPITAL WOJEWÓDZKI W POZNANIU 60-479 Poznan, ul. Juraszów 7-17	Nr. Rysunku 10	
Stadium opracowania: P. W.	Obiekt: APTEKA SZPITALNA W BUDYNKU ŁÓŻKOWYM - REMONT	Branża: ARCH.	
Data opracowania: 08.2017r	Treść rysunku: BALUSTRADA SCHODÓW ZEWN. I RAMPY	Skala: 1:50 1:25	
Projektant: JANUSZ DUBICKI mgr inż. arch. upr. bud. 464/87/Pw	Podpis:	Opracował: HUBERT JERUZAL mgr inż. arch.	Podpis:
Sprawdził: WOJCIECH SPIKOWSKI mgr inż. arch. upr. bud. 191/82/Pw	Podpis:		