

Citra-XS™

Zestaw Citra-XS™ **Victoria** – cewnik krótkoterminowy

**Cewniki
do dializy
krótko-
terminowej**



- *wprowadzanie metodą Seldingera ze wsuniętymi mandrynami*
- *miękki materiał zapobiega zwężeniu naczynia*
- *większa długość zwiększa przepływ krwi*
- *biokompatybilny materiał*
- *odporny na zginanie*
- *bez bocznych otworów*
- *przyjazne dla pacjenta zakrzywione przedłużacze*

Art. nr 26060311: Citra-XS™ 12 FR 15 cm Ref. SDLC-1215-KJU

Art. nr 26060312: Citra-XS™ 12 FR 17 cm Ref. SDLC-1217-KJU

Art. nr 26060313: Citra-XS™ 12 FR 20 cm Ref. SDLC-1220-KJU

Art. nr 26060314: Citra-XS™ 12 FR 25 cm Ref. SDLC-1225-KJU

**Introduktor
– zestaw**

Zestaw Citra-XS™ **Mikrointroduktor** *dla ułatwienia wprowadzania cewników*

- *igła 21 G (echogeniczna) i prowadnik 0,018*
- *mikrointroduktor z powłoką hydrofilową*
- *do typowych i trudnych wenopunkcji*
- *redukcja czasu i kosztów*
- *łatwa obsługa*

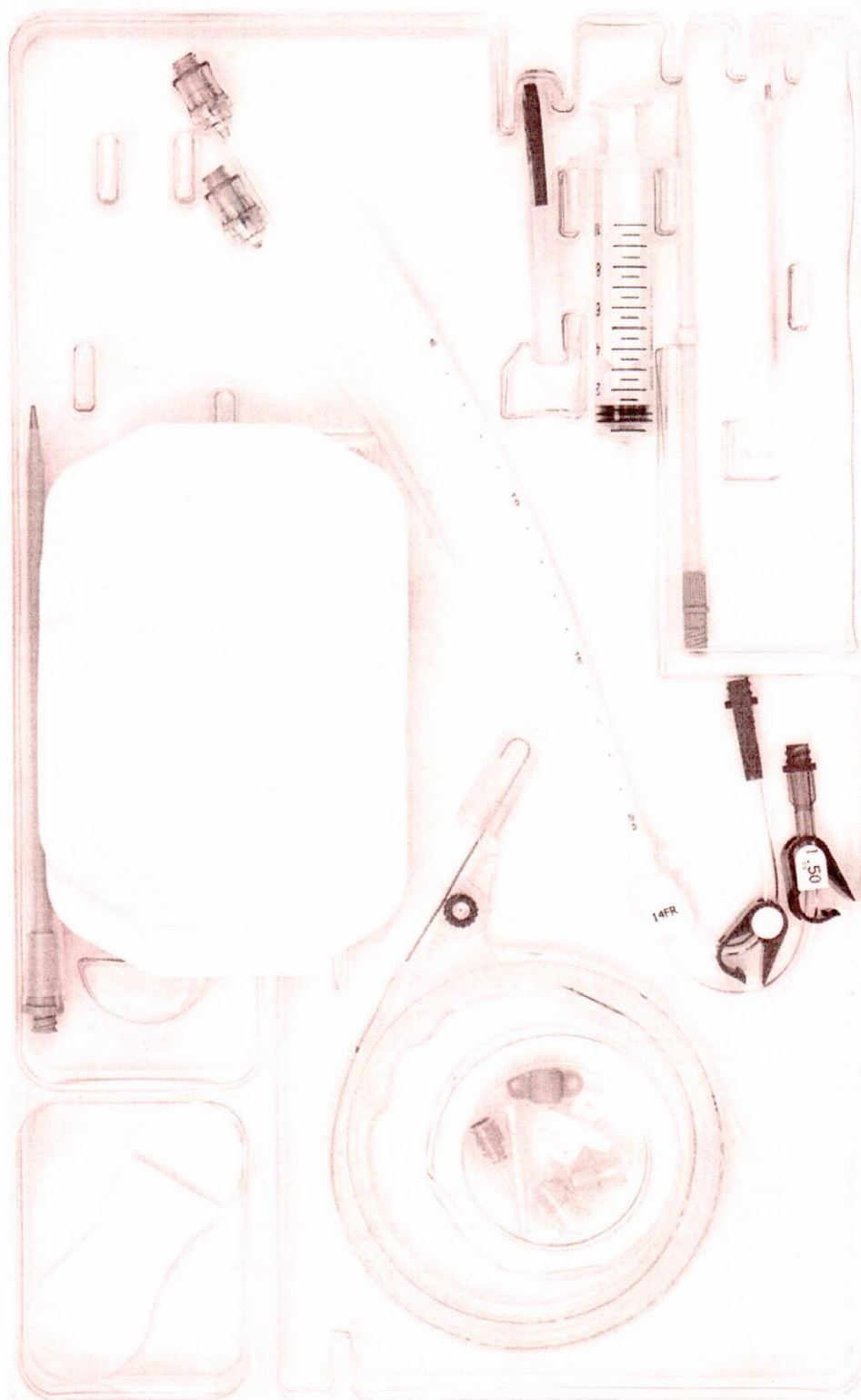


Art.nr.26060920: Zestaw Citra-XS™ Mikrointroduktor

www.citra-gen.com
info@citra-gen.com

Citra-Gen®
Access innovation

Zawartość zestawu do dializy krótko- terminowej



- (1) cewnik do hemodializy krótkoterminowej, poliuretanowy, miękki, nieprzepuszczalny dla promieni rentgenowskich, szczytny jednostronny także z dostępem udowym z końcówką schodkową
- (1) igła z końcówką echogeniczną, rozmiar 18 G x 7 cm
- (1) długi przewód z rdzeniem z nitinolu i końcówką typu J, wymiary 0,035 cala x 70 cm
- (1) strzykawka 10 ml z tłokiem
- (1) miniskalpel nr 11
- (1) rozszerzacz, rozmiar 12 FR x 14 cm

- (1) rozszerzacz hydrofilowy, rozmiar 16 FR x 15 cm
- (1) łącznik prowadzący typu Y
- (2) nasadki iniekcyjne
- (1) umocowanie cewnika warstwą przylepną
- (2) opatrunki
- (1) skrzydełko mocujące cewnik (na szwy)

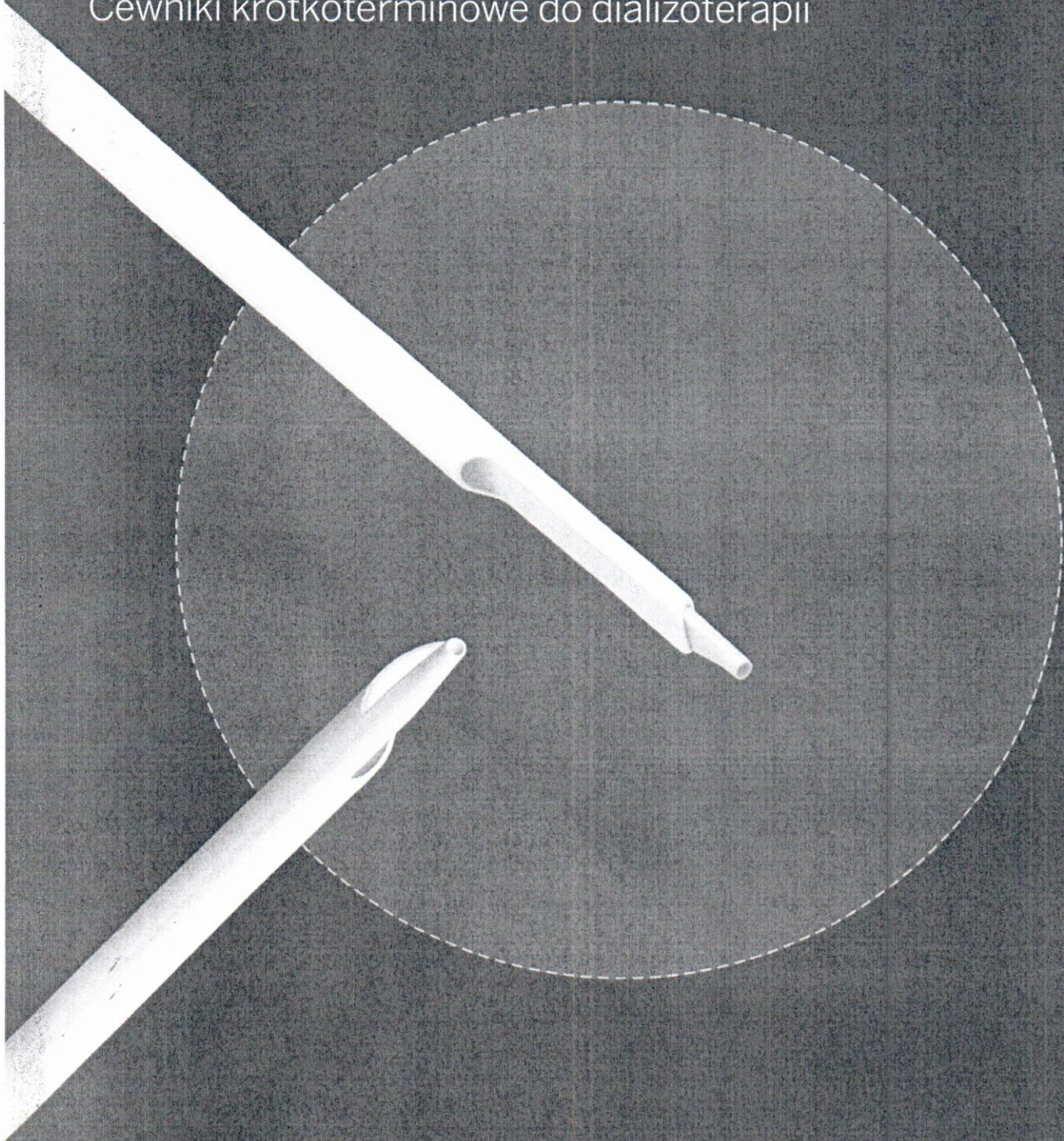
Cewnik Citra-XS™ Victoria to produkt firmy Dirinco zarejestrowany jako wyrób medyczny klasy IIa

CE 0086

Joline®

High Flow Family

Cewniki krótkoterminowe do dializoterapii



medical products
developed and produced
exclusively in Germany

High Flow Triple Lumen (Potrójne światło)

13,5 Fr

medical products
developed and produced
exclusively in Germany

Końcówka o unikalnym kształcie przewyższa klasyczny model z otworem bocznym:

- Ryzyko zakrzepicy jest znacząco obniżone
- Ryzyko przylegania do ścian naczyń jest znacząco obniżone
- Mniej komplikacji z zakażeniami bakteryjnymi oraz w sepsie
- Łatwe wprowadzanie dzięki stożkowej końcówce

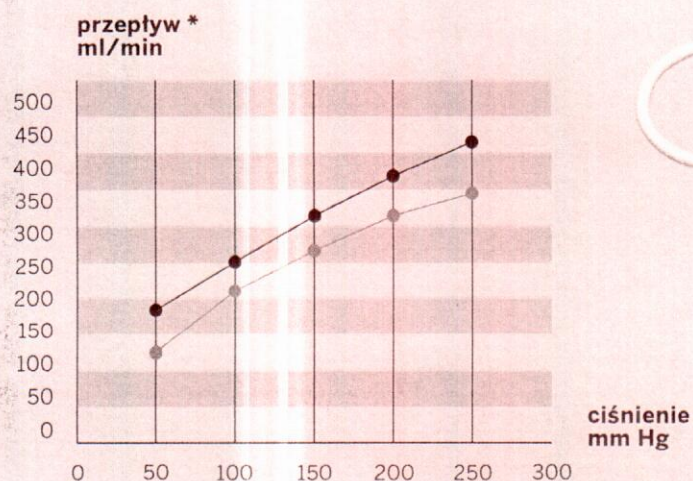
Szerokie światło wewnętrzne:

- Wysoki przepływ krwi
- Większa elastyczność w zakresie prędkości pompy: możliwe ustawienie niższego ciśnienia

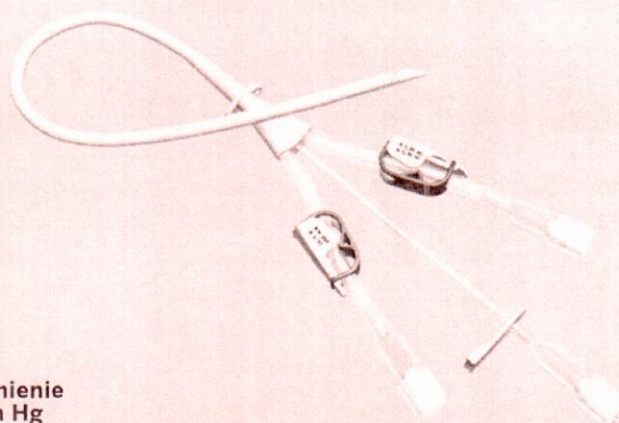
Trzecie światło:

- Podawanie płynów, podawanie leków wazoaktywnych, leczenie żywieniowe drogą dożylną, pobieranie krwi

High Flow Triple Lumen (Potrójne światło) 13,5 Fr



* Zmierzono w płynie Ringera, obliczenia dla krwi



High Flow Double Lumen (Podwójne światło)

11 Fr i 13 Fr

Fabrycznie załadowany mandryn:
Proste i atraumatyczne zakładanie

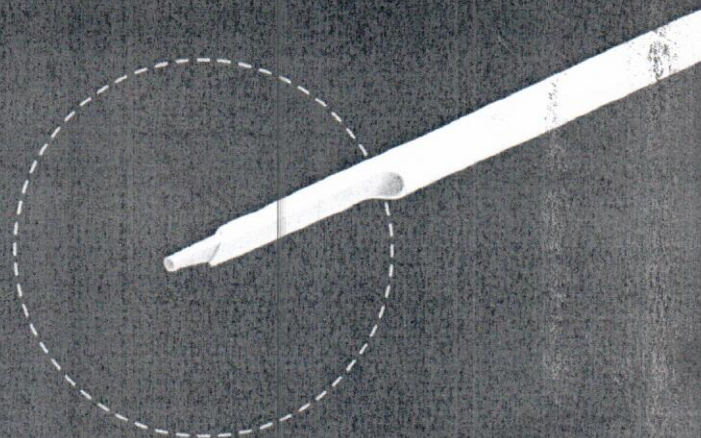
11 Fr

Nowy kształt do powolnych dializ
w nagłych przypadkach:

- Nowe światło 11 Fr umożliwia odpowiedni przepływ krwi i niższe wskaźniki ciśnienia

Specjalnie zaprojektowana
końcówka:

- Zmniejsza ryzyko uszkodzeń przy implantacji
- Przednie otwory zmniejszają ryzyko zakrzepów
- Znacznie zmniejszone ryzyko przylegania do ściany naczynia



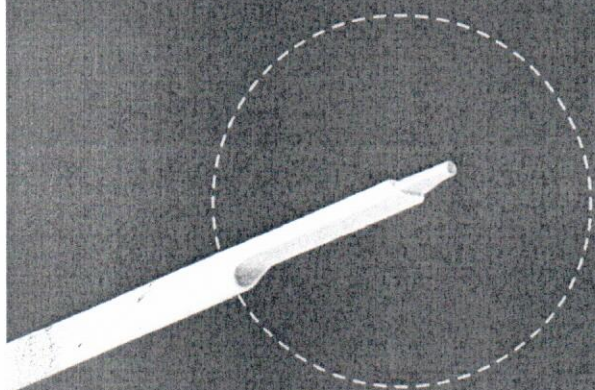
13 Fr

Optymalny kształt dla szybkich dializ
w nagłych przypadkach:

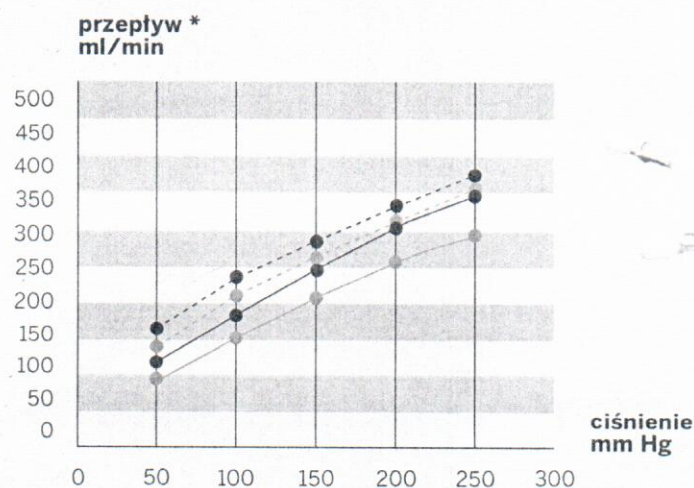
- Szersze wewnętrzne średnice zapewniają idealne wskaźniki przepływu
- Większa elastyczność w zakresie prędkości pompy: możliwe ustawienie niższego ciśnienia

Końcówka cewnika bez bocznych otworów:

- Zmniejszone ryzyko zakrzepów

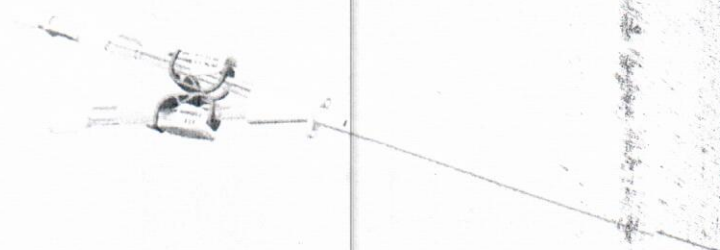


High Flow Double Lumen (Podwójne światło) 11 Fr i 13 Fr



— 11 Fr - - - - 13 Fr

* Zmierzono w płynie Ringera, obliczenia dla krwi



High Flow Family

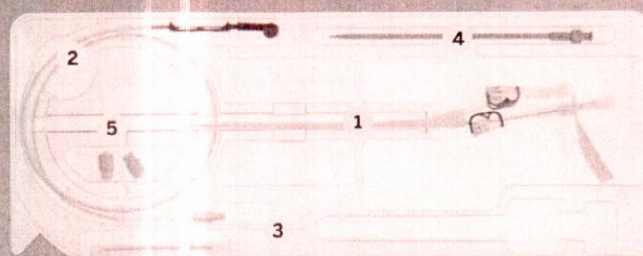
medical products
developed and produced
exclusively in Germany

Pozostałe zalety cewników High Flow

- Termoplastyczny poliuretan Tecoflex®:
Po założeniu szaft i końcówka cewnika miękną,
zmniejszając tym samym ryzyko podrażnienia
ścian naczyniowych
- Radiocieniujący szaft cewnika: zapewnia
widoczność w RTG
- Obrotowy pierścień do szycia pozwala uniknąć
podrażnień skóry
- Zaciski bezpieczeństwa z zabezpieczeniami
bocznymi, chroniące rurkę ramienia przed
wyślizgnięciem się. Wskaźnik wypełnienia,
rozmiar i długość wg francuskiej skali, trwały
nadruk wysokiej jakości.
- Kompatybilny z MRI

Wszystkie zestawy zawierają

Przykładowy zestaw High Flow Double Lumen 13 Fr (Podwójne światło)



- 1 Cewnik
- 2 Odporna na odkształcenia prowadnica
w kształcie "J",
- 3 Igła wprowadzająca 18 mm
- 4 Rozszerzadło
- 5 Nasadki iniekcyjne Luer Lock

Odporna na odkształcenia prowadnica

Nowa generacja prowadnic z nitinolu do metody Seldingera

Wysoka zawartość tytanu zapewnia wyjątkowo wysoką
elastyczność i odporność na odkształcenia. Dodatkowy
komfort zapewnia powłoka z PTFE, która gwarantuje
gładką powierzchnię i najwyższy poślizg.



High Flow Family

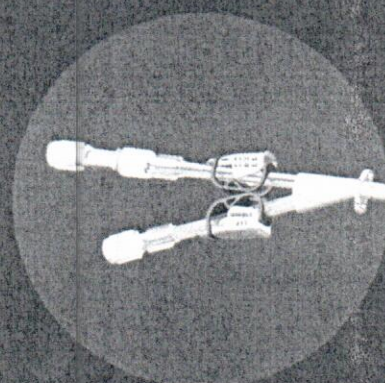
medical products
developed and produced
exclusively in Germany

Specyfikacja produktu

High Flow Triple Lumen (Potrójne światło) 13,5 Fr

Proste ramiona		Zagięte ramiona		Ilość w pudełku
Produkt nr	Długość (mm)	Produkt nr	Długość (mm)	
PKTHF13P150	150	PKTHF13P150R	150	5
PKTHF13P175	175	PKTHF13P175R	175	5
PKTHF13P200	200	PKTHF13P200R	200	5
PKTHF13P250	250	PKTHF13P250R	250	5

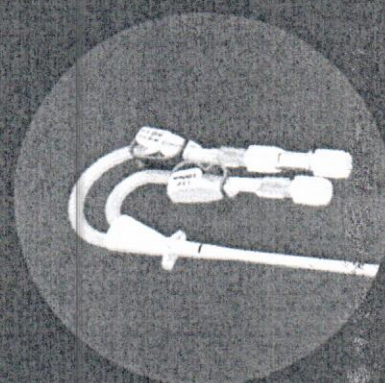
Proste ramiona



High Flow Double Lumen (Podwójne światło) 11 Fr

Proste ramiona		Zagięte ramiona		Ilość w pudełku
Produkt nr	Długość (mm)	Produkt nr	Długość (mm)	
PKHF11P150	150	PKHF11P150R	150	3
PKHF11P175	175	PKHF11P175R	175	3
PKHF11P200	200	PKHF11P200R	200	3
PKHF11P250	250	PKHF11P250R	250	3

Zagięte ramiona



High Flow Double Lumen (Podwójne światło) 13 Fr

Proste ramiona		Zagięte ramiona		Ilość w pudełku
Produkt nr	Długość (mm)	Produkt nr	Długość (mm)	
PKHF13PH150	150	PKHF13PH150R	150	3
PKHF13PH175	175	PKHF13PH175R	175	3
PKHF13PH200	200	PKHF13PH200R	200	3
PKHF13PH250	250	PKHF13PH250R	250	3
PKHF13PH300	300	-	-	3



medical products
developed and produced
exclusively in Germany

Informacje o Joline

Joline to działająca na arenie międzynarodowej firma produkująca wyroby medyczne, z siedzibą na południu Niemiec. Firma posiada ponad 15 lat doświadczenia w zakresie mało inwazyjnych metod leczenia.

Joline to specjalistyczny dostawca technologii cewników, balonów i stentów do różnych zastosowań medycznych. Dla firmy ważna jest tradycja jakości „Made in Germany” wszystkich produktów i usług.

Wszystkie produkty Joline są projektowane i produkowane wyłącznie w Niemczech. W naszej codziennej pracy ważna jest dla nas jakość i spełnianie wysokich standardów naszych klientów. Naszym podstawowym priorytetem jest zdrowie i bezpieczeństwo naszych pacjentów.



Joline®

Joline GmbH & Co. KG
Neue Rottenburger Str. 50
72379 Hechingen
Niemcy
telefon: +49 (0) 7471 9881 0
fax: +49 (0) 7471 9881 222
e-mail: info@joline.de
www.joline.de



LOCKPHARMA
way to health

Exclusive distributor.

Lock Pharma Sp. z o.o.
Adamówek ul. Prosta 33
05-152 Czosnów
Poland
telefon: + 48 500 166 951
e-mail: lockpharma@lockpharma.pl
www.lockpharma.pl

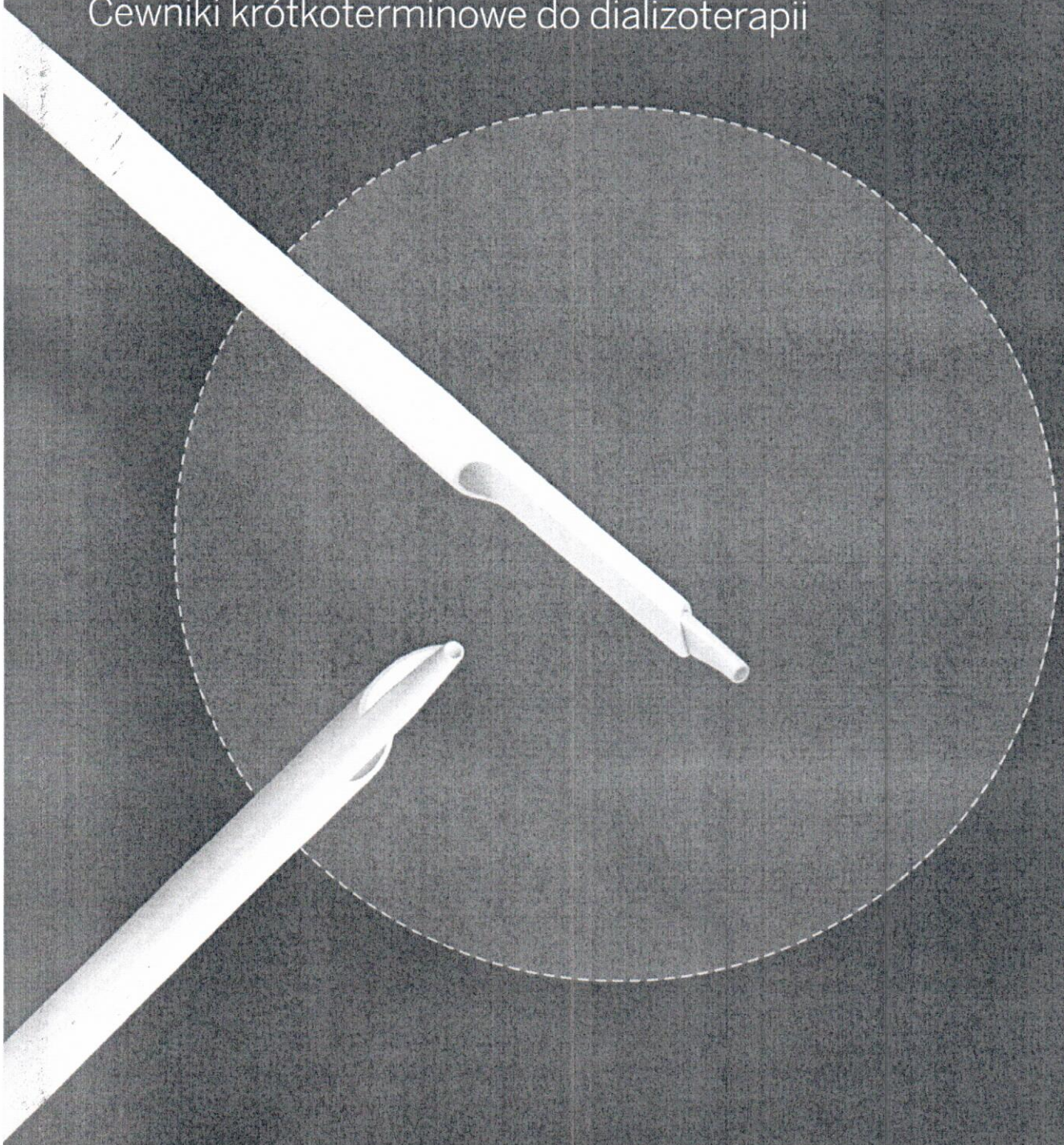
Jakość przede wszystkim: Joline posiada certyfikat EN ISO 13485:2016.
Wszystkie produkty Joline posiadają oznakowanie CE. Możliwe modyfikacje:
53332/02/20_RV000

CE 0124

Joline®

High Flow Family

Cewniki krótkoterminowe do dializoterapii



medical products
developed and produced
exclusively in Germany

High Flow Triple Lumen (Potrójne światło)

13,5 Fr

medical products
developed and produced
exclusively in Germany

Końcówka o unikalnym kształcie przewyższa klasyczny model z otworem bocznym:

- Ryzyko zakrzepicy jest znacząco obniżone
- Ryzyko przylegania do ścian naczyń jest znacząco obniżone
- Mniej komplikacji z zakażeniami bakteryjnymi oraz w sepsie
- Łatwe wprowadzanie dzięki stożkowej końcówce

Szerokie światło wewnętrzne:

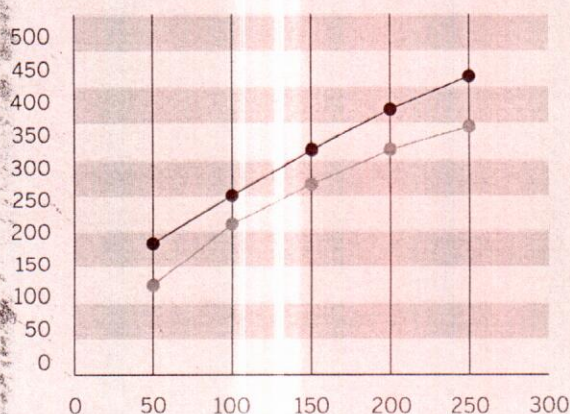
- Wysoki przepływ krwi
- Większa elastyczność w zakresie prędkości pompy: możliwe ustawienie niższego ciśnienia

Trzecie światło:

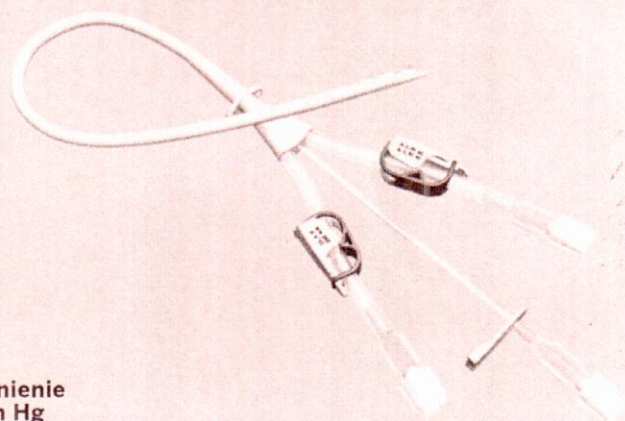
- Podawanie płynów, podawanie leków wazoaktywnych, leczenie żywieniowe drogą dożylną, pobieranie krwi

High Flow Triple Lumen (Potrójne światło) 13,5 Fr

przepływ *
ml/min



ciśnienie
mm Hg



* Zmierzono w płynie Ringera, obliczenia dla krwi

High Flow Double Lumen (Podwójne światło)

11 Fr i 13 Fr

Fabrycznie załadowany mandryn:
Proste i atraumatyczne zakładanie

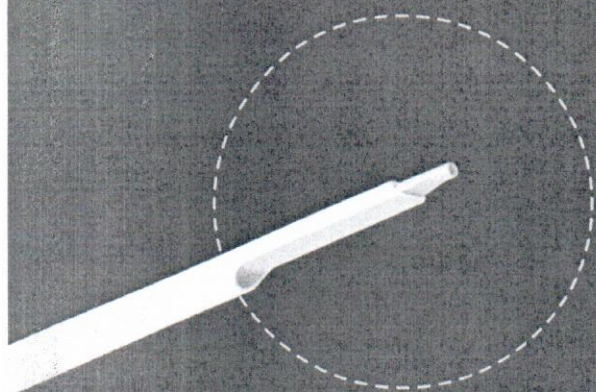
11 Fr

Nowy kształt do powolnych dializ
w nagłych przypadkach:

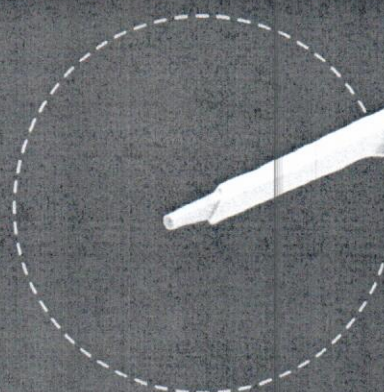
- Nowe światło 11 Fr umożliwia odpowiedni przepływ krwi i niższe wskaźniki ciśnienia

Specjalnie zaprojektowana
końcówka:

- Zmniejsza ryzyko uszkodzeń przy implantacji
- Przednie otwory zmniejszają ryzyko zakrzepów
- Znacznie zmniejszone ryzyko przylegania do ściany naczynia



medical products
developed and produced
exclusively in Germany



13 Fr

Optymalny kształt dla szybkich dializ
w nagłych przypadkach:

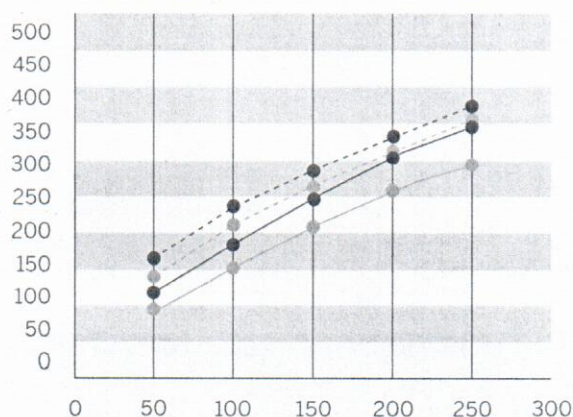
- Szersze wewnętrzne średnice zapewniają idealne wskaźniki przepływu
- Większa elastyczność w zakresie prędkości pompy: możliwe ustawienie niższego ciśnienia

Końcówka cewnika bez bocznych otworów:

- Zmniejszone ryzyko zakrzepów

High Flow Double Lumen (Podwójne światło) 11 Fr i 13 Fr

przepływ *
ml/min



ciśnienie
mm Hg

— 11 Fr - - - 13 Fr

* Zmierzono w płynie Ringera, obliczenia dla krwi



High Flow Family

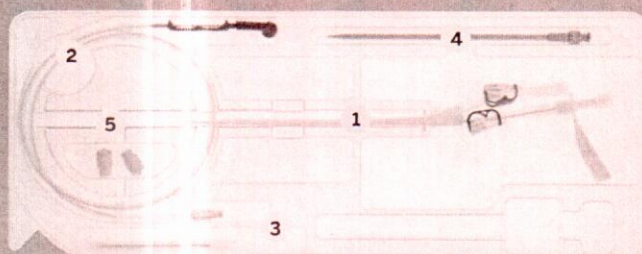


Pozostałe zalety cewników High Flow

- Termoplastyczny poliuretan Tecoflex®:
Po założeniu szaft i końcówka cewnika miękną, zmniejszając tym samym ryzyko podrażnienia ścian naczyniowych
- Radiocieniujący szaft cewnika: zapewnia widoczność w RTG
- Obrotowy pierścień do szycia pozwala uniknąć podrażnień skóry
- Zaciski bezpieczeństwa z zabezpieczeniami bocznymi, chroniące rurkę ramienia przed wyslizgnięciem się. Wskaźnik wypełnienia, rozmiar i długość wg francuskiej skali, trwały nadruk wysokiej jakości.
- Kompatybilny z MRI

Wszystkie zestawy zawierają

Przykładowy zestaw High Flow Double Lumen 13 Fr (Podwójne światło)



- 1 Cewnik
- 2 Odporna na odkształcenia prowadnica w kształcie "J".
- 3 Igła wprowadzająca 18 mm
- 4 Rozszerzadło
- 5 Nasadki iniekcyjne Luer Lock

Odporna na odkształcenia prowadnica

Nowa generacja prowadnic z nitinolu do metody Seldingera

Wysoka zawartość tytanu zapewnia wyjątkowo wysoką elastyczność i odporność na odkształcenia. Dodatkowy komfort zapewnia powłoka z PTFE, która gwarantuje gładką powierzchnię i najwyższy poślizg.



High Flow Family

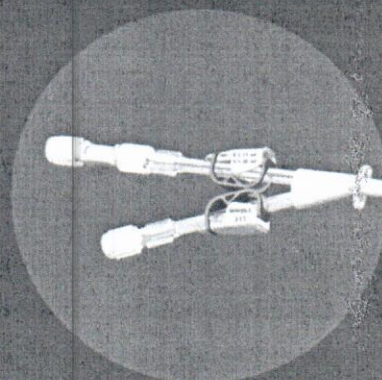
medical products
developed and produced
exclusively in Germany

Specyfikacja produktu

High Flow Triple Lumen (Potrójne światło) 13,5 Fr

Proste ramiona		Zagięte ramiona		Ilość w pudełku
Produkt nr	Długość (mm)	Produkt nr	Długość (mm)	
PKTHF13P150	150	PKTHF13P150R	150	5
PKTHF13P175	175	PKTHF13P175R	175	5
PKTHF13P200	200	PKTHF13P200R	200	5
PKTHF13P250	250	PKTHF13P250R	250	5

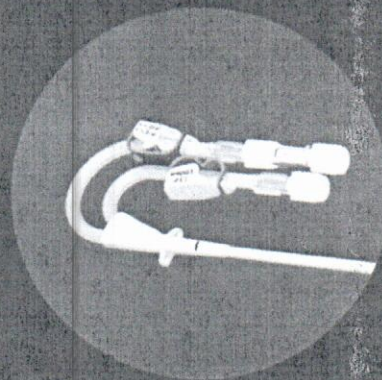
Proste ramiona



High Flow Double Lumen (Podwójne światło) 11 Fr

Proste ramiona		Zagięte ramiona		Ilość w pudełku
Produkt nr	Długość (mm)	Produkt nr	Długość (mm)	
PKHF11P150	150	PKHF11P150R	150	3
PKHF11P175	175	PKHF11P175R	175	3
PKHF11P200	200	PKHF11P200R	200	3
PKHF11P250	250	PKHF11P250R	250	3

Zagięte ramiona



High Flow Double Lumen (Podwójne światło) 13 Fr

Proste ramiona		Zagięte ramiona		Ilość w pudełku
Produkt nr	Długość (mm)	Produkt nr	Długość (mm)	
PKHF13PH150	150	PKHF13PH150R	150	3
PKHF13PH175	175	PKHF13PH175R	175	3
PKHF13PH200	200	PKHF13PH200R	200	3
PKHF13PH250	250	PKHF13PH250R	250	3
PKHF13PH300	300	-	-	3



medical products
developed and produced
exclusively in Germany

Informacje o Joline

Joline to działająca na arenie międzynarodowej firma produkująca wyroby medyczne, z siedzibą na południu Niemiec. Firma posiada ponad 15 lat doświadczenia w zakresie mało inwazyjnych metod leczenia.

Joline to specjalistyczny dostawca technologii cewników, balonów i stentów do różnych zastosowań medycznych. Dla firmy ważna jest tradycja jakości „Made in Germany” wszystkich produktów i usług.

Wszystkie produkty Joline są projektowane i produkowane wyłącznie w Niemczech. W naszej codziennej pracy ważna jest dla nas jakość i spełnianie wysokich standardów naszych klientów. Naszym podstawowym priorytetem jest zdrowie i bezpieczeństwo naszych pacjentów.



Jakość przede wszystkim: Joline posiada certyfikat EN ISO 13485:2016.
Wszystkie produkty Joline posiadają oznakowanie CE. Możliwa modyfikacja:
53332/02/20_RV000

Joline®

Joline GmbH & Co.KG
Neue Rottenburger Str. 50
72379 Hechingen
Niemcy
telefon: +49 (0) 7471 9881 0
fax: +49 (0) 7471 9881 222
e-mail: info@joline.de
www.joline.de



LOCKPHARMA
way to health

Exclusive distributor.
Lock Pharma Sp.z o.o.
Adamówek ul. Prosta 33
05-152 Czosnów
Poland
telefon: + 48 500 166 951
e-mail: lockpharma@lockpharma.pl
www.lockpharma.pl

