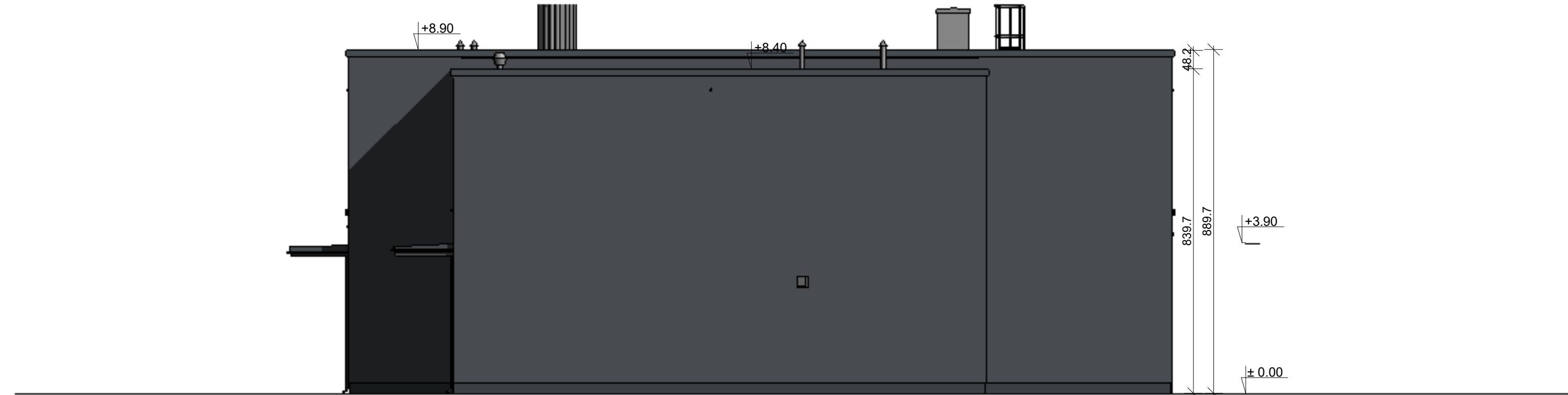


Elewacja wschodnia



Elewacja zachodnia

■ RAL 7024 szary □ RAL 9016 biały
Obróbki blacharskie, stolarka okienna i drzwiowa w kolorze RAL 7024

Uwaga:
1. Nie należy odmierzac wymiarow z rysunku, ani używac go jako szablonu.
2. Wszystkie roboty należy wykonywac zgodnie z Polskimi Normami, "Warunkami technicznymi wykonania i odbioru robot ,budowlano-montażowch" opracowanymi przez Instytut Techniki Budowlanej oraz zasadami wiedzy i sztuki budowlanej.
3. Wszystkie wymiary i rzędne należy sprawdzic na budowie.
4. Wszelkie elementy ruchome , elementy wyposażenia , w szczególności elementy stolarki i ślusarki okiennej i drzwiowej, obudow instalacji należy zamawiac i wykonywac/ montowac na podstawie zweryfikowanych obmiarow rzeczywistych wykonanych na obiekcie.
5. Wszelkie materiały użyte na projekcie , rozwiązania techniczne i urządzenia muszą odpowiadac normom bezpieczeństwa ppoż i bhp , posiadac odpowiednie atesty i aprobaty do stosowania w budownictwie.
6. W zakresie wyspecyfikowanych robot należy uwzględnic calosc prac związanych z ich wykonaniem niezbędnych z punktu widzenia sztuki budowlanej, dających gwarancję prawidłowego wykonania, nawet jeśli nie zostały one szczegolowo przedstawione dokumentacji.

Investor | Investor
SZPITAL WOJEWÓDZKI w Poznaniu
ul. Juraszów 7-19
60-479 Poznań

Projektant
graphit
#beAhead
Stępińska 22/30/424
00-739 Warszawa
(22) 718 30 40
www.graphit.pl

Projektant	mgr inż. arch. Paweł Laguna	MA/017/15	
Współpraca	mgr inż. arch. Bartosz Laskowski		
Sprawdził	mgr inż. arch. Tomasz Adam Ożarowski	MA/047/18	
	Imię , Nazwisko	Nr upr.	Podpis

Branża Architektura

Nazwa i adres inwestycji
Budowa kuchni centralnej,budynku gospodarczo-technicznego, zbiornika retencyjnego oraz rozbiórka budynku gospodarczego, ul. Juraszów 7/19 Poznań, działka nr 2/21, obręb Gołęcin

Nazwa Rysunku
Elewacje wschodnia i zachodnia

Faza projektu	Skala	Data
Projekt wykonawczy	1 : 100	11.02.2022

Nr	Faza	Wyk	Branża	Typ	Strefa	Poziom	Nr rysunku							
21009	-	PW	-	GIT	-	AR	-	DW	-	ZA	-	LX	-	05001