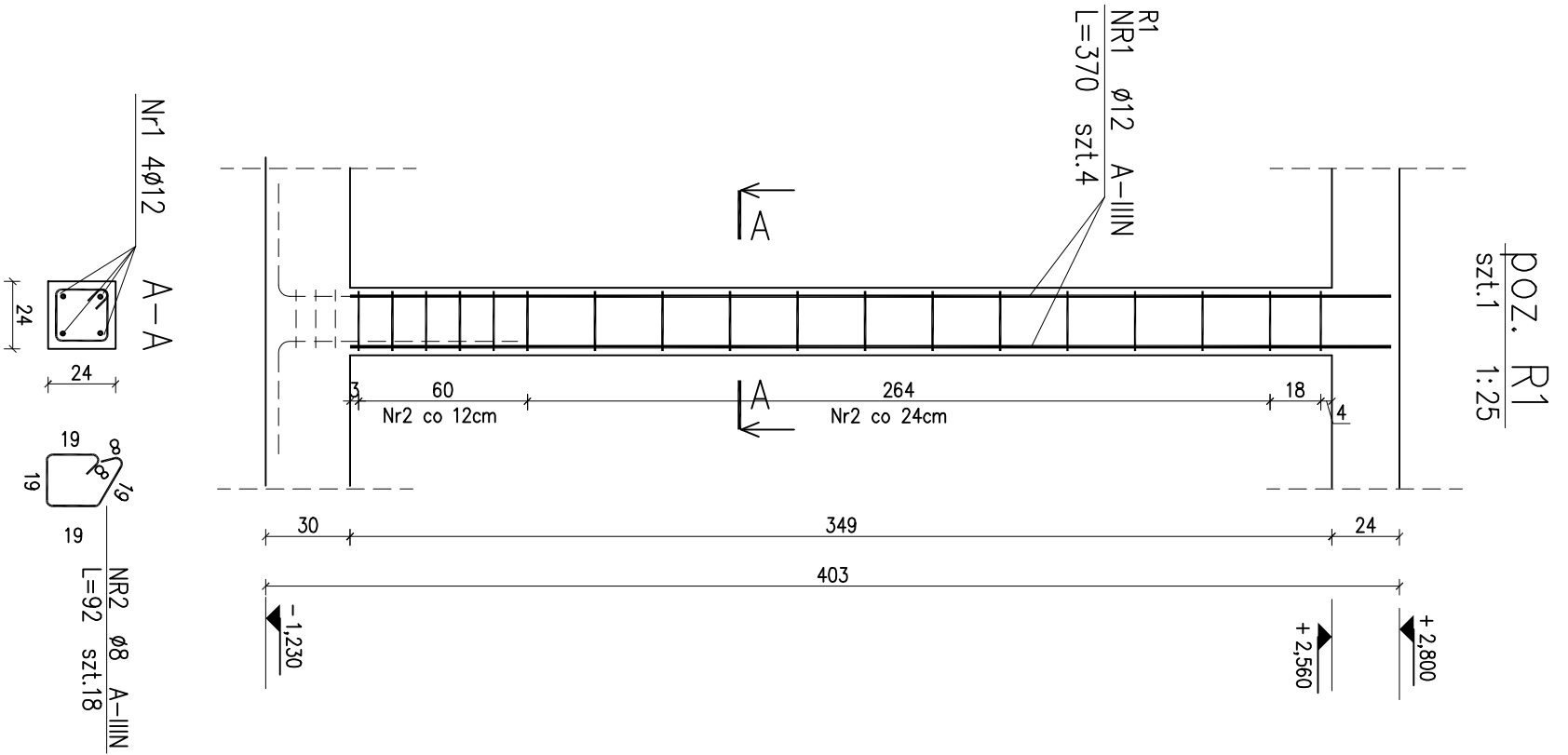

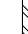
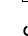
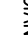

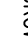
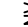


№ п/п	№	Стр	Длина прута по проекту	Лесбы прута по проекту	Длина прута по проекту
№ п/п	№	Стр	по проекту	по проекту	по проекту
№ п/п	№	Стр	по проекту	по проекту	по проекту
1	1	1	1	1	1
2	2	2	2	2	2
3	3	3	3	3	3
4	4	4	4	4	4
5	5	5	5	5	5
6	6	6	6	6	6
7	7	7	7	7	7
8	8	8	8	8	8
9	9	9	9	9	9
10	10	10	10	10	10
11	11	11	11	11	11
12	12	12	12	12	12
13	13	13	13	13	13
14	14	14	14	14	14
15	15	15	15	15	15
16	16	16	16	16	16
17	17	17	17	17	17
18	18	18	18	18	18
19	19	19	19	19	19
20	20	20	20	20	20
21	21	21	21	21	21
22	22	22	22	22	22
23	23	23	23	23	23
24	24	24	24	24	24
25	25	25	25	25	25
26	26	26	26	26	26
27	27	27	27	27	27
28	28	28	28	28	28
29	29	29	29	29	29
30	30	30	30	30	30
31	31	31	31	31	31
32	32	32	32	32	32
33	33	33	33	33	33
34	34	34	34	34	34
35	35	35	35	35	35
36	36	36	36	36	36
37	37	37	37	37	37
38	38	38	38	38	38
39	39	39	39	39	39
40	40	40	40	40	40
41	41	41	41	41	41
42	42	42	42	42	42
43	43	43	43	43	43
44	44	44	44	44	44
45	45	45	45	45	45
46	46	46	46	46	46
47	47	47	47	47	47
48	48	48	48	48	48
49	49	49	49	49	49
50	50	50	50	50	50
51	51	51	51	51	51
52	52	52	52	52	52
53	53	53	53	53	53
54	54	54	54	54	54
55	55	55	55	55	55
56	56	56	56	56	56
57	57	57	57	57	57
58	58	58	58	58	58
59	59	59	59	59	59
60	60	60	60	60	60
61	61	61	61	61	61
62	62	62	62	62	62
63	63	63	63	63	63
64	64	64	64	64	64
65	65	65	65	65	65
66	66	66	66	66	66
67	67	67	67	67	67
68	68	68	68	68	68
69	69	69	69	69	69
70	70	70	70	70	70
71	71	71	71	71	71
72	72	72	72	72	72
73	73	73	73	73	73
74	74	74	74	74	74
75	75	75	75	75	75
76	76	76	76	76	76
77	77	77	77	77	77
78	78	78	78	78	78
79	79	79	79	79	79
80	80	80	80	80	80
81	81	81	81	81	81
82	82	82	82	82	82
83	83	83	83	83	83

ZESTAWIENIE STALU									
Nr p	Stal	Długość pręt [m]	Liczba prętów [szt.]	Długość prętów [m]	Ciężar [kg]	Ciężar [kg]	Ciężar [kg]	Ciężar [kg]	Ciężar [kg]
1	A-III	3,70	4	15,56	14,80				
2	A-III	0,92	18	18	16,56	14,80			
3	A-III	0,92	18	18	16,56	14,80			
4	A-III	0,92	18	18	16,56	14,80			
5	A-III	0,92	18	18	16,56	14,80			
6	A-III	0,92	18	18	16,56	14,80			
7	A-III	0,92	18	18	16,56	14,80			
8	A-III	0,92	18	18	16,56	14,80			
9	A-III	0,92	18	18	16,56	14,80			
10	A-III	0,92	18	18	16,56	14,80			
11	A-III	0,92	18	18	16,56	14,80			
12	A-III	0,92	18	18	16,56	14,80			
13	A-III	0,92	18	18	16,56	14,80			
14	A-III	0,92	18	18	16,56	14,80			
15	A-III	0,92	18	18	16,56	14,80			
16	A-III	0,92	18	18	16,56	14,80			
17	A-III	0,92	18	18	16,56	14,80			
18	A-III	0,92	18	18	16,56	14,80			
19	A-III	0,92	18	18	16,56	14,80			
20	A-III	0,92	18	18	16,56	14,80			
21	A-III	0,92	18	18	16,56	14,80			
22	A-III	0,92	18	18	16,56	14,80			
23	A-III	0,92	18	18	16,56	14,80			
24	A-III	0,92	18	18	16,56	14,80			
25	A-III	0,92	18	18	16,56	14,80			
26	A-III	0,92	18	18	16,56	14,80			
27	A-III	0,92	18	18	16,56	14,80			
28	A-III	0,92	18	18	16,56	14,80			
29	A-III	0,92	18	18	16,56	14,80			
30	A-III	0,92	18	18	16,56	14,80			
31	A-III	0,92	18	18	16,56	14,80			
32	A-III	0,92	18	18	16,56	14,80			
33	A-III	0,92	18	18	16,56	14,80			
34	A-III	0,92	18	18	16,56	14,80			
35	A-III	0,92	18	18	16,56	14,80			
36	A-III	0,92	18	18	16,56	14,80			
37	A-III	0,92	18	18	16,56	14,80			
38	A-III	0,92	18	18	16,56	14,80			
39	A-III	0,92	18	18	16,56	14,80			
40	A-III	0,92	18	18	16,56	14,80			
41	A-III	0,92	18	18	16,56	14,80			
42	A-III	0,92	18	18	16,56	14,80			
43	A-III	0,92	18	18	16,56	14,80			
44	A-III	0,92	18	18	16,56	14,80			
45	A-III	0,92	18	18	16,56	14,80			
46	A-III	0,92	18	18	16,56	14,80			
47	A-III	0,92	18	18	16,56	14,80			
48	A-III	0,92	18	18	16,56	14,80			
49	A-III	0,92	18	18	16,56	14,80			
50	A-III	0,92	18	18	16,56	14,80			
51	A-III	0,92	18	18	16,56	14,80			
52	A-III	0,92	18	18	16,56	14,80			
53	A-III	0,92	18	18	16,56	14,80			
54	A-III	0,92	18	18	16,56	14,80			
55	A-III	0,92	18	18	16,56	14,80			
56	A-III	0,92	18	18	16,56	14,80			
57	A-III	0,92	18	18	16,56	14,80			
58	A-III	0,92	18	18	16,56	14,80			
59	A-III	0,92	18	18	16,56	14,80			
60	A-III	0,92	18	18	16,56	14,80			
61	A-III	0,92	18	18	16,56	14,80			
62	A-III	0,92	18	18	16,56	14,80			
63	A-III	0,92	18	18	16,56	14,80			
64	A-III	0,92	18	18	16,56	14,80			
65	A-III	0,92	18	18	16,56	14,80			
66	A-III	0,92	18	18	16,56	14,80			
67	A-III	0,92	18	18	16,56	14,80			
68	A-III	0,92	18	18	16,56	14,80			
69	A-III	0,92	18	18	16,56	14,80			
70	A-III	0,92	18	18	16,56	14,80			
71	A-III	0,92	18	18	16,56	14,80			
72	A-III	0,92	18	18	16,56	14,80			
73	A-III	0,92	18	18	16,56	14,80			
74	A-III	0,92	18	18	16,56	14,80			
75	A-III	0,92	18	18	16,56	14,80			
76	A-III	0,92	18	18	16,56	14,80			
77	A-III	0,92	18	18	16,56	14,80			
78	A-III	0,92	18	18	16,56	14,80			
79	A-III	0,92	18	18	16,56	14,80			
80	A-III	0,92	18	18	16,56	14,80			
81	A-III	0,92	18	18	16,56	14,80			
82	A-III	0,92	18	18	16,56	14,80			
83	A-III	0,92	18	18	16,56	14,80			
84	A-III	0,92	18	18	16,56	14,80			
85	A-III	0,92	18	18	16,56	14,80			
86	A-III	0,92	18	18	16,56	14,80			
87	A-III	0,92	18	18	16,56	14,80			
88	A-III	0,92	18	18	16,56	14,80			
89	A-III	0,92	18	18	16,56	14,80			
90	A-III	0,92	18	18	16,56	14,80			
91	A-III	0,92	18	18	16,56	14,80			
92	A-III	0,92	18	18	16,56	14,80			
93	A-III	0,92	18	18	16,56	14,80			
94	A-III	0,92	18	18	16,56	14,80			
95	A-III	0,92	18	18	16,56	14,80			
96	A-III	0,92	18	18	16,56	14,80			
97	A-III	0,92	18	18	16,56	14,80			
98	A-III	0,92	18	18	16,56	14,80			
99	A-III	0,92	18	18	16,56	14,80			
100	A-III	0,92	18	18	16,56	14,80			




 ENERGA
 + 3,700
 POZIOM WIERZCHO KONSTRUKCJA
 B-BELKA: 5-SŁUP SC-SŁOJKA, SŁUP-SŁOJOWY, SŁUP-STROPE
 (0)-PARTER, (1)-Piętro, (2)-Stropodach
 POZ. BRZ1
 SŁOJKA WIERZCHOJA NIENOSIĄCA NA STROPIE (DZIAŁOWKA)
 SŁOJKA WIERZCHOJA NIOSIĄCA NA STROPIE
 SŁOJKA / SŁUP ZŁĄCZONY NA STROPIE
 SŁOJKA NIOSIĄCA POD STROPIEM
 SŁUP POD STROPIEM
 BELKA POD STROPIEM