

Klient

Dane techniczne

Bezławnicowe pompa o najwyższej sprawności Yonos MAXO 25/0,5-7 PN 10

Nazwa projektu

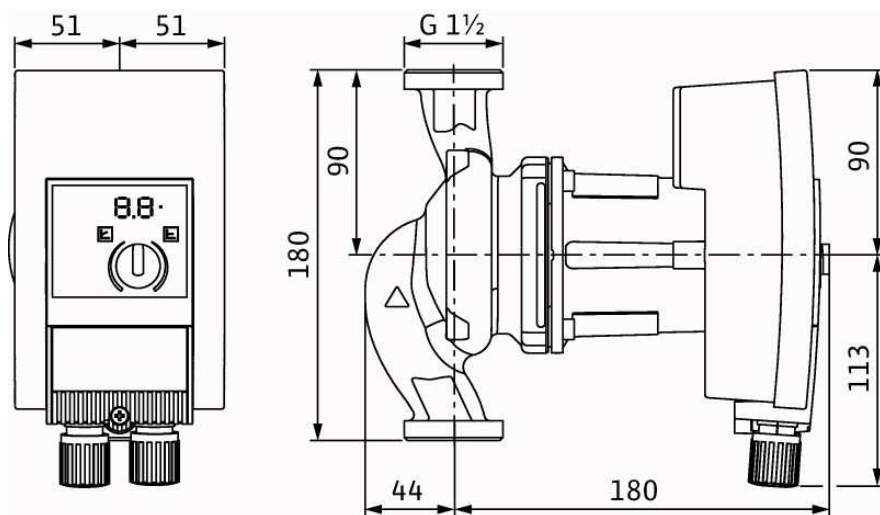
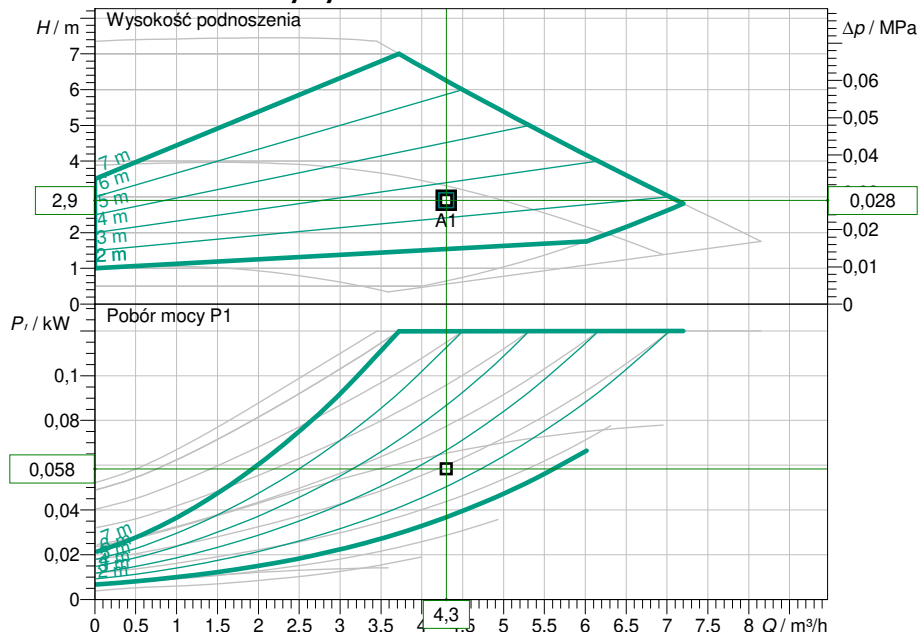
ID projektu

Miejsce montażu

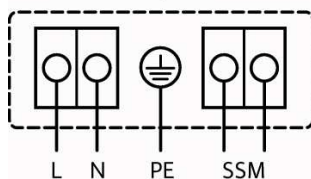
Numer pozycji klienta

Data 01-02-2022

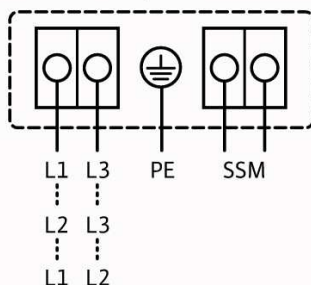
Rodzina charakterystyki



1~ 230 V, 50/60 Hz



3~ 230 V, 50/60 Hz



Wprowadzenie danych eksploatacyjnych

Przepływ	4,30 m³/h
Wysokość podnoszenia	2,90 m
Medium	Woda 100 %
Temperatura przetwarzanej cieczy	70,00 °C
Gęstość	977,70 kg/m³
Lepkość kinematyczna	0,41 mm²/s

Dane hydrauliczne (punkt pracy)

Przepływ	4,30 m³/h
Wysokość podnoszenia	2,90 m
Pobór mocy P1	0,06 kW

Dane o produkcie

Bezławnicowe pompa o najwyższej sprawności
Yonos MAXO 25/0,5-7 PN 10

Rodzaj pracy	dp-v
Maksymalne ciśnienie robocze	1 MPa
Temperatura przetwarzanej cieczy	-20 °C ... +110 °C
Max. temp otoczenia	60 °C
Minimalna wysokość dopływu przy	50 / 95 / 110 °C
	3/ 10/ 16 m

Dane silnika

Konstrukcja silnika	Silnik EC
Współczynnik EEI	≤ 0.20
Napięcie zasilania	1~ 230 V / 50 Hz
Dopuszczalna tolerancja napięcia	±10
Max. prędkość obrotowa	3700 1/min
Pobór mocy P1	0,12 kW
Pobór prądu	1 A
Stopień ochrony	IP X4D
Klasa izolacji	F
Zabezpieczenie silnika	zintegrowany
Kompat. elektromagnetyczna	
Generowanie zakłóceń	EN 61800-3;2004+A1;
Odporność na zakłócenia	EN 61800-3;2004+A1;
Łącznik przewodu	M20x1.5

Wymiary przyłącza

Strona ssawna	G 1 1/2, PN 10
Strona tłoczna	G 1 1/2, PN 10
Długość zabudowy pompy	180 mm

Materiały

Korpus pompy	Żeliwo szare (EN-GJL-200)
Wirnik	Tworzywo sztuczne (PP - 30% GF)
Wał pompy	Stal nierdzewna (X39CrMo17-1)
Łożysko	Węgiel spiekany, impregnowany m

Informacje dot. zamawiania

Masa netto ok.	4,5 kg
Numer pozycji	2120639