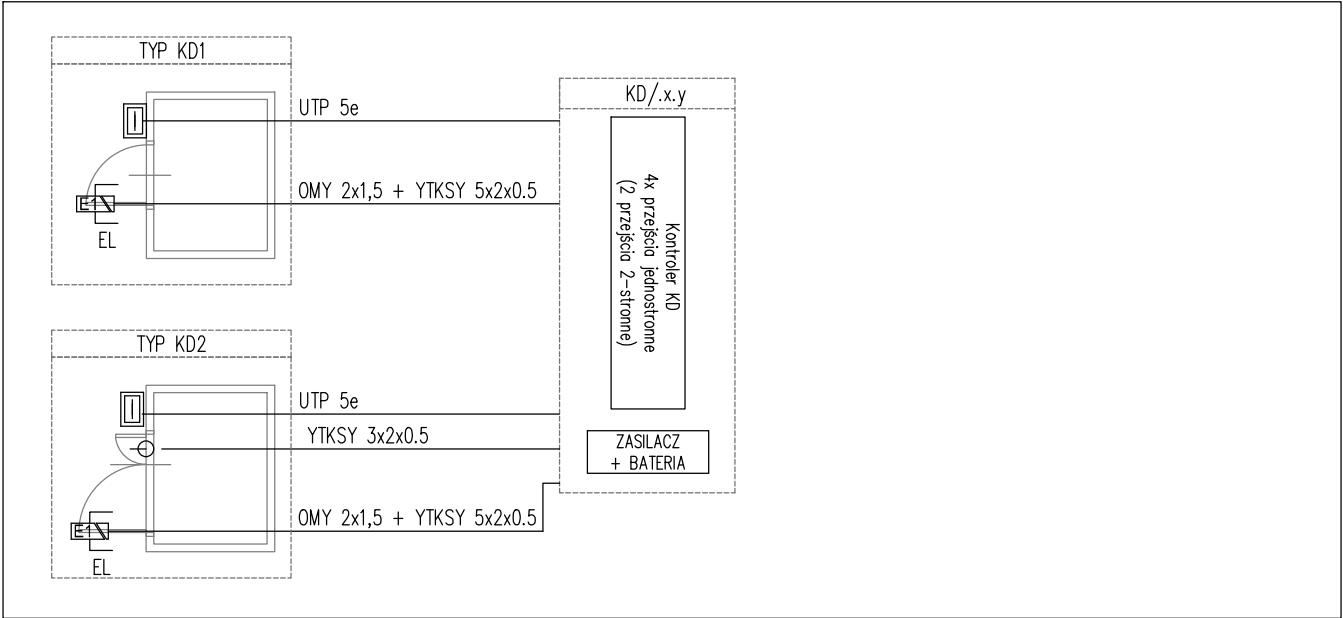


SCHEMAT POŁĄCZEŃ



## CHARAKTERYSTYCZNE TYPY PRZEJŚĆ OBJĘTE KONTROLĄ DOSTĘPU

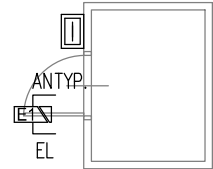
- Przejsie kontroli dostępu TYP KD1:  
KONTROLA JEDNOSTRONNA  
DRZWI JEDNOSKRZYDŁOWE

Zastosowane elementy:  
zamek elektryczny 1-stronny – 1szt.

czytnik kart – 1szt.

klamka zamka elektrycznego otwierająca drzwi  
po użyciu karty – 1szt.

klamka mechaniczna otwierająca drzwi bez użycia  
karty – 1szt.



- Przejsie kontroli dostępu TYP KD2:  
KONTROLA JEDNOSTRONNA  
DRZWI PÓŁTORA- i DWUSKRZYDŁOWE

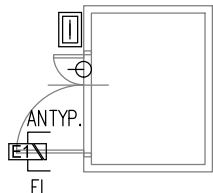
Zastosowane elementy:  
zamek elektryczny 1-stronny – 1szt.

czytnik kart – 1szt.

klamka zamka elektrycznego otwierająca drzwi  
po użyciu karty – 1szt.

klamka mechaniczna otwierająca drzwi bez użycia  
karty – 1szt.

Kontaktron drzwiowy na skrzydle biernym – 1szt.



Inwestor | Investor

SZPITAL WOJEWÓDZKI  
w Poznaniu

ul. Juraszów 7-19  
60-479 Poznań

Projektant

graphit  
#beAhead

Stępińska 22/30/424  
00-739 Warszawa  
(22) 718 30 40  
www.graphit.pl

Projektant	mgr inż. Łukasz Choluż	MAZ/0058/PWBE/20	
Współpraca			
Sprawdził	mgr inż. Krzysztof Osuch	MAZ/0595/PWOE/12	
	Imię , Nazwisko	Nr upr.	Podpis

Branża Elektryczna

Nazwa i adres inwestycji | Project Name and Adress

Budowa kuchni centralnej, budynku gospodarczo-technicznego,  
zbiornika retencyjnego oraz rozbiórka budynku gospodarczego,  
ul. Juraszów 7/19 Poznań, działka nr 2/21, obręb Gołęcin

Tytuł rysunku | Drawing title  
SCHEMAT SYSTEMU KONTROLI DOSTĘPU

Faza/Phase:	Skala/Scale:	Data/Date:
Projekt Wykonawczy	n/d	11.02.2022

Project. No.	Stage	Origin.	Role	Doc. Type	Zone	Level	Number
21009	PW	GIT	TE	SD	XX	LA	63002