

Specyfikacja techniczna

Płyty lutowany wymiennik ciepła



Numer projektu: Gebwell_RPA
Nazwa projektu:
Model: CB20-40H
Numer Id: 3287000016
Liczba urządzeń: 1

Page: 1(2)
Data: 2022-02-01

		Strona ciepła S1 -> S2	Strona zimna S3 -> S4
Process data			
Capacity:	kW	60.0	
Ciecz:		Water	Water
Duty type:		Liquid cooling	Liquid heating
Przepływ objętościowy:	m ³ /h	1,32	0,993
Temperatura na wlocie:	°C	65,0	8,0
Temperatura na wylocie:	°C	25,0	60,0
Total pressure drop calculated (allowed)	kPa	6,8 (30,00)	4,6 (30,00)
Prędkość w króćcach:	m/s	0,88	0,68
Margin calculated (specified):	%	20(0)	
Specified fouling resistance*10000:	m ² ·K/W	0,2	

Heat exchanger specification			
Kierunek przepływu:		Countercurrent	
Liczba płyt:		40	
Channel volume:	dm ³	0,6	0,5
Ilość obiegów:		1	1
Ciśnienie projektowe przy -196 °C	bar	16	16
Ciśnienie projektowe przy 225 °C	bar	16	16
Temperatura projektowa (min/max):	°C	-196 / 225	
Przepisy Budowy Zbiorników Ciśnieniowych:		PED	
Material Channel plates / Sealing:		ALLOY 316 / Cu	
Podłączenie S1 (Strona ciepła-Włot):		Threaded (External) ISO 228/1-G 1" (B21) ALLOY 316	
Podłączenie S2 (Strona ciepła-Wylot):		Threaded (External) ISO 228/1-G 1" (B21) ALLOY 316	
Podłączenie S3 (Strona zimna-Włot):		Threaded (External) ISO 228/1-G 1" (B21) ALLOY 316	
Podłączenie S4 (Strona zimna-Wylot):		Threaded (External) ISO 228/1-G 1" (B21) ALLOY 316	
Wymiary (długość x szerokość x wysokość):	mm	92 x 94 x 324	
Ciężar netto, urządzenie puste / napelnione:	kg	4,1 / 5,15	
Długość x szerokość x wysokość:	mm	160,0 x 110 x 343,0	
Waga zapakowanego urządzenia:	kg	4,38	

Urządzenie zostało dobrane do mediów i parametrów procesu zgodnie z dostarczonymi przez Klienta danymi. Dane, specyfikacje i inne informacje o charakterze technologicznym określone w tym dokumencie i przedłożone przez Alfa Laval (tzw. Informacje Zastrzeżone) są własnością intelektualną firmy Alfa Laval. Informacje Zastrzeżone pozostają wyłączną własnością Alfa Laval i mogą być wykorzystane wyłącznie w celu oceny oferty Alfa Laval. Informacje Zastrzeżone nie mogą być, bez pisemnej zgody Alfa Laval, wykorzystywane, kopiowane, powielane, przekazywane ani ujawniane w jakikolwiek inny sposób osobom trzecim.

Specyfikacja techniczna

Płyty lutowany wymiennik ciepła



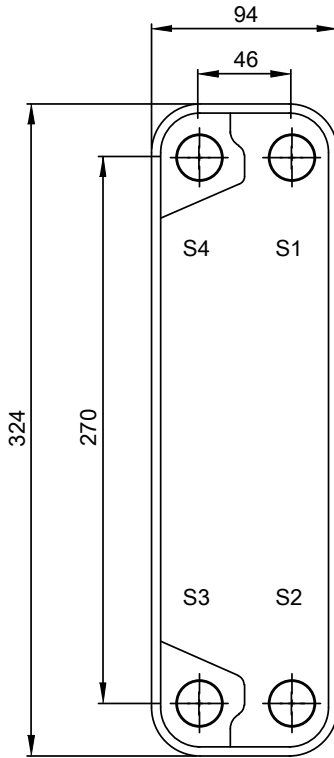
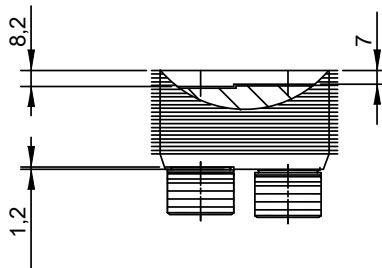
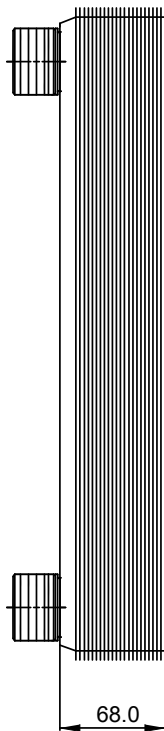
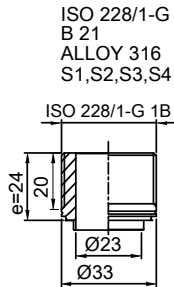
Numer projektu: Gebwell_RPA
Nazwa projektu:
Model: CB20-40H
Numer Id: 3287000016
Liczba urządzeń: 1

Page: 2(2)
Data: 2022-02-01

Fluid properties		Strona ciepła	Strona zimna
Gęstość (wlot/wylot):	kg/m ³	979,70/995,97	1 000,43/982,18
Ciepło właściwe:	kJ/(kg·K)	4,18	4,19
Przewodność cieplna:	W/(m·K)	0,634	0,618
Lepkość (in/out):	cP	0,4321/0,8949	1,3885/0,4653

Urządzenie zostało dobrane do mediów i parametrów procesu zgodnie z dostarczonymi przez Klienta danymi. Dane, specyfikacje i inne informacje o charakterze technologicznym określone w tym dokumencie i przedłożone przez Alfa Laval (tzw. Informacje Zastrzeżone) są własnością intelektualną firmy Alfa Laval. Informacje Zastrzeżone pozostają wyłączną własnością Alfa Laval i mogą być wykorzystane wyłącznie w celu oceny oferty Alfa Laval. Informacje Zastrzeżone nie mogą być, bez pisemnej zgody Alfa Laval, wykorzystywane, kopiowane, powielane, przekazywane ani ujawniane w jakikolwiek inny sposób osobom trzecim.

Note that all unique customer requirements (i.e tolerance) need to be verified thru Alfa Laval.



Frameplate is depressed 1.2 mm at connection S3/S4
Pressureplate is depressed 1.2 mm / even number of channel
plates at connections T3/T4 / uneven number of channel plates at
connections T1/T2.

T1 T2 T3 T4 locations on back side
correspond to S1 S2 S3 S4 on front side

HEATING SURFACE 0.9 m²
WAGA NETTO 4.1 kg
CIĘŻAR ROBOCZY 5.15 kg
MATERIAŁ PŁYT ALLOY 316
UKŁAD PŁYT 1*19H/1*20H

WSZYSTKIE WYMIARY W MILIMETRACH

STRONA	MEDIUM	WLOT	TEMP.	WYLOT	TEMP.	NATEŻENIE PRZEPŁYWU	WSPADEK CIŚNIENIA	OBJĘTOŚĆ CIEC
1	Water	S1	65.0 °C	S2	25.0 °C	1.32 m ³ /h	6.8 kPa	0.6 dm ³
2	Water	S3	8.0 °C	S4	60.0 °C	0.993 m ³ /h	4.6 kPa	0.5 dm ³



PRESSURE VESSEL APPROVAL
CB20-40H (3287000016)

PED

www.alfalaval.com

KLIENT

COMPANY / REF.
Gebwell Sp. z o.o.
Gebwell_RPA

DŁUGOŚĆ CAŁKOWITA 92 mm
SZEROKOŚĆ CAŁKOWITA 94 mm
WYSOKOŚĆ CAŁKOWITA 324 mm

01.02.2022
REV 0