

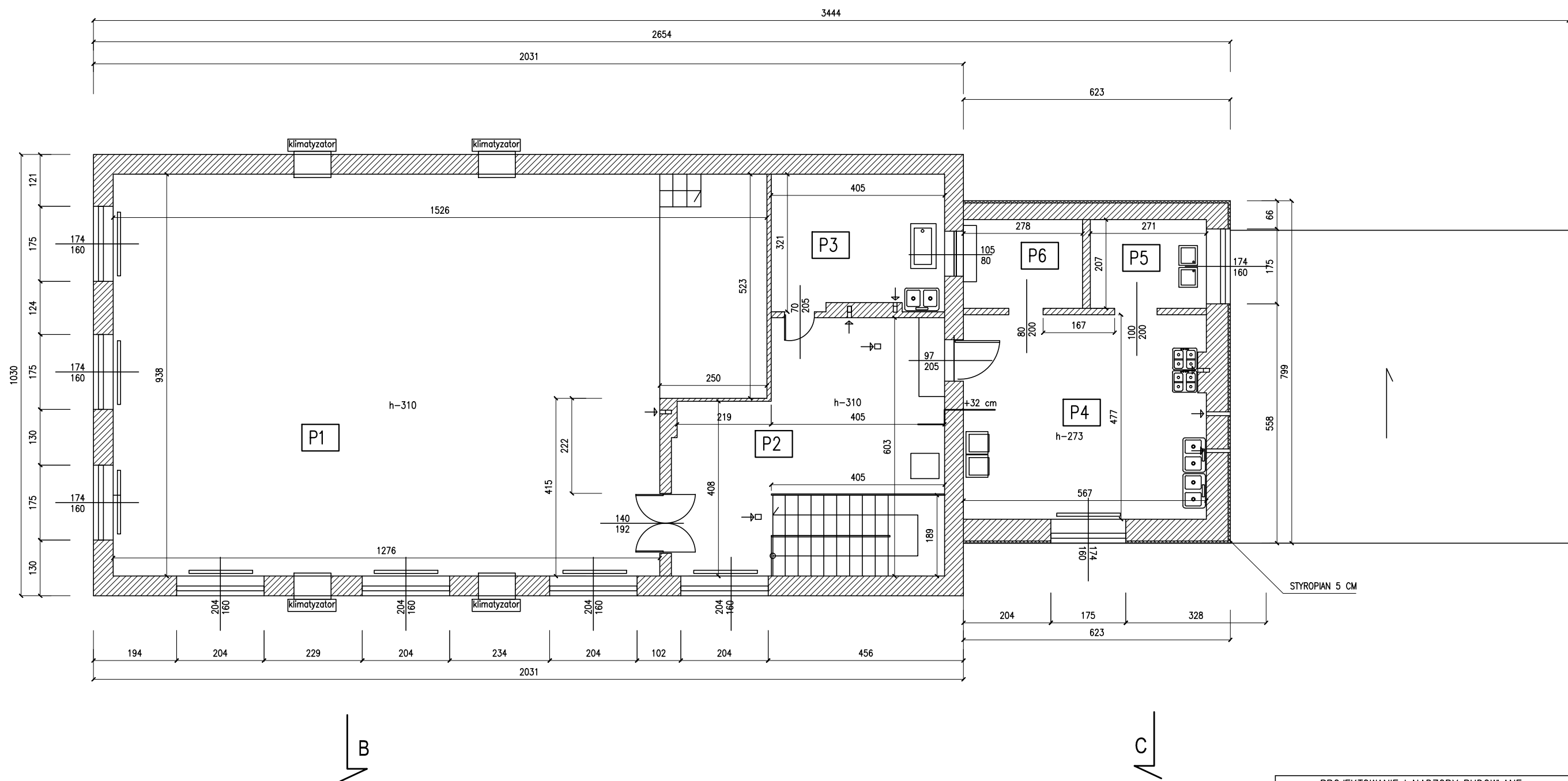
	Nazwa	Pow. użytkowa [m <sup>2</sup> ]	Posadzka
01	Sala 2	76.60	Gres
02	Wiatrołap	5.80	Gres
03	Mag. sprzętu	14.60	Gres
04	Mag podr.	7.20	Gres
05	Kotłownia	8.30	Beton
06	Kom 1	2.60	Gres
07	Kom 2	3.80	Gres

	Nazwa	Pow. użytkowa [m <sup>2</sup> ]	Posadzka
08	W-C kobiet	6.30	Beton
09	W-C męskie	6.30	Gres
010	Kom 3	3.50	Gres
011	Kuchnia 2	20.10	Gres
012	Mag podr.	8.50	Terrakota
013	Magazyn	24.60	Terrakota
014	Garaż 2	27.40	Gres

# RZUT PARTERU BUDYNEK A

Powierzchnia parteru 215,6 m2  
Powierzchnia zabud 290,2 m2  
Kubatura zabud 1925,0 m3

PROJEKTOWANIE I NADZORY BUDOWLANE Marek Kubicki 87-800 Włocławek ul.Jasna 18 B/4			
INWESTOR:	URZĄD GMINY BARUCHOWO Baruchowo 54 87-821 BARUCHOWO		
OBIEKT:	BUDYNEK OSP W Świątkowicach gm BARUCHOWO		
ADRES BUDOWY:	ŚWIETLICA I GARAŻE OSP W Świątkowicach GMINA BARUCHOWO		
TEMAT:	INWENTARYZACJA RZUT PARTERU		
PROJEKTANT:			
DATA: 14 kwietnia 2021	SKALA 1: 100	rys nr. 100 str. 100	BRANŻA: ARCH



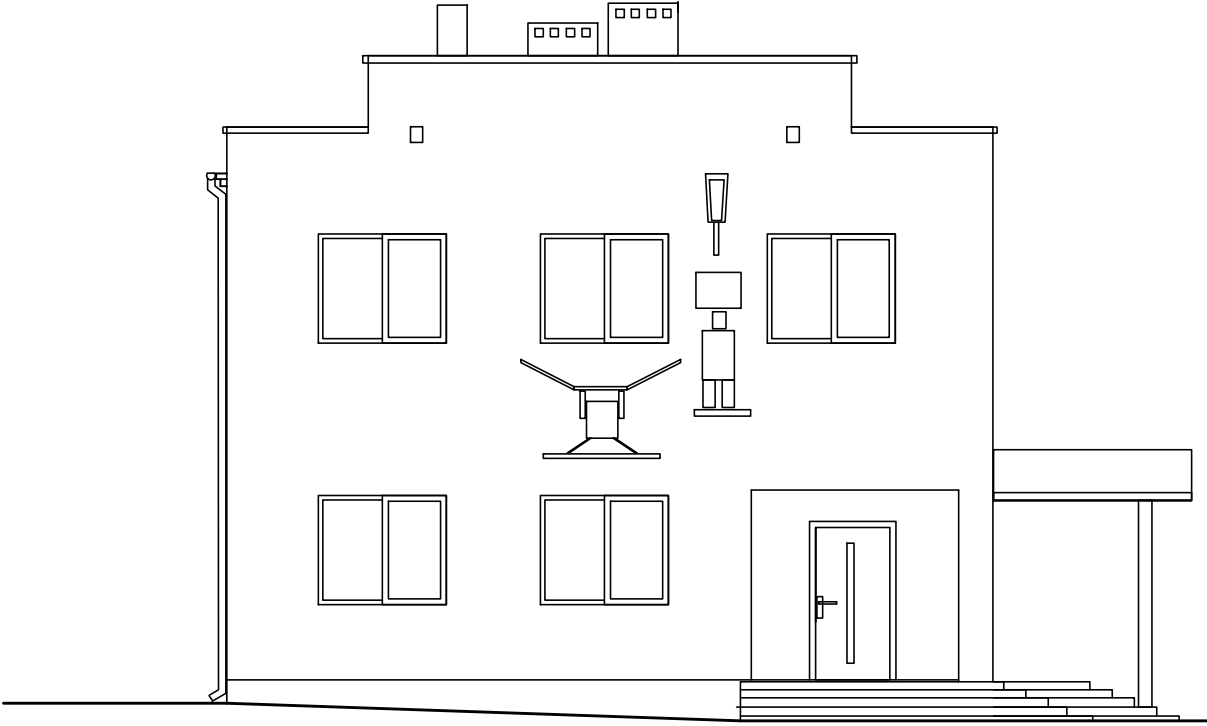
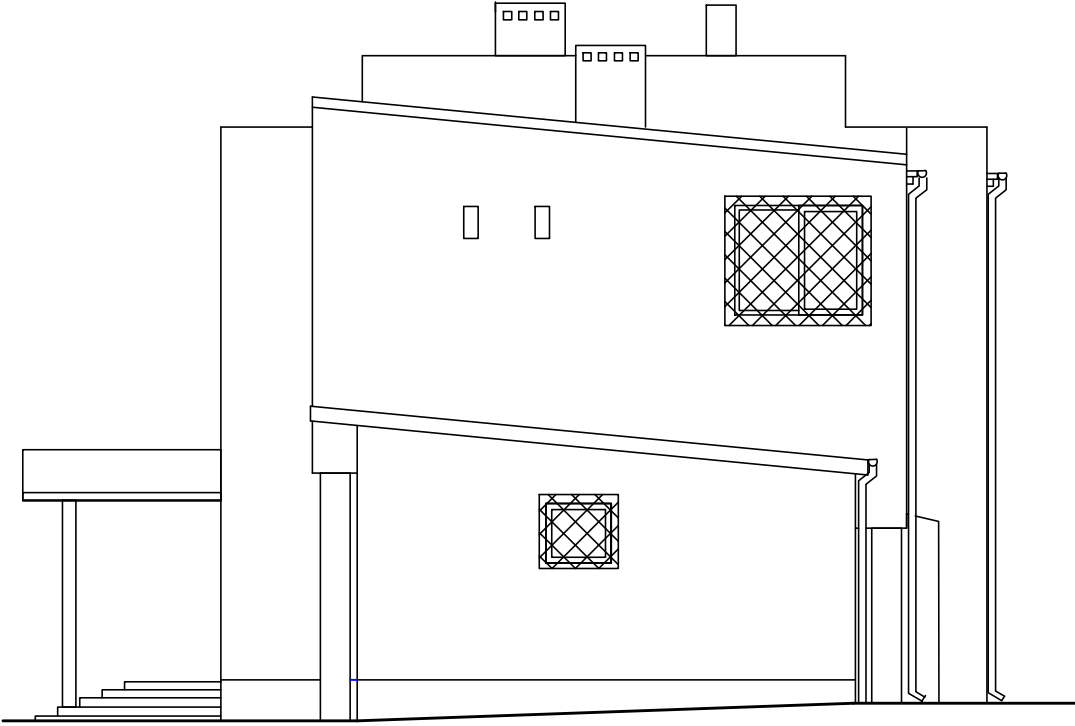
	Nazwa	Pow. użytkowa [m <sup>2</sup> ]	Posadzka
P1	Sala duża	132.60	Deski
P2	Hol piętra	33.80	Gres
P3	Zmywalnia	12.60	Gres
P4	Kuchnia	26.70	Panele
P5	Przygotownia	5.70	Panele
P6	Mag.	5.80	Gres

## BUDYNEK A

### RZUT PIĘTRA 1

Powierzchnia piętra 217,2 m2

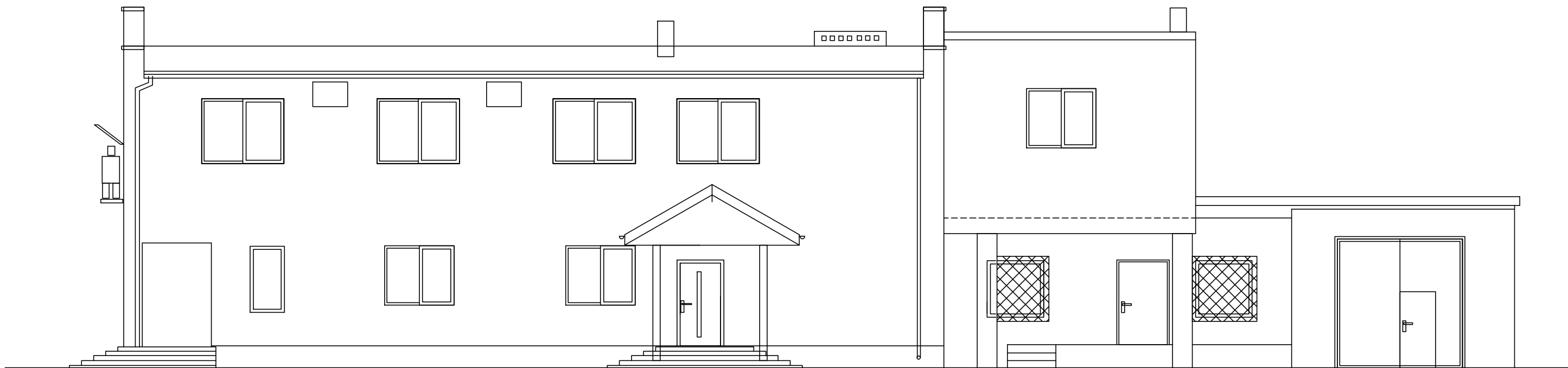
PROJEKTOWANIE I NADZORY BUDOWLANE Marek Kubicki 87-800 Włocławek ul.Jasna 18 B/4			
INWESTOR:	URZĄD GMINY BARUCHOWO Baruchowo 54 87-821 BARUCHOWO		
OBIEKT:	BUDYNEK OSP W Świątkowicach gm BARUCHOWO		
ADRES BUDOWY:	ŚWIE TLICA I GARAŻE OSP W Świątkowicach GMINA BARUCHOWO		
TEMAT:	INWENTARYZACJA RZUT PIĘTRA 1		
PROJEKTANT:			
DATA: 1kwiecień 2021	SKALA 1: 100	rys nr. 100 str. 100	BRANŻA: ARCH



BUDYNEK A

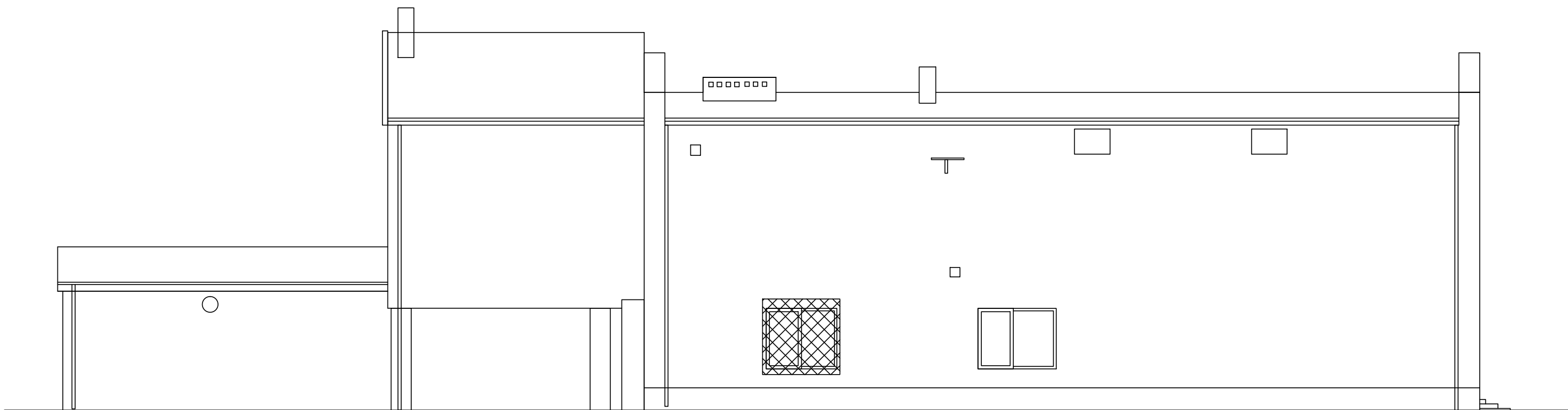
ELEWACJA WSCHODNIA I ZACHODNIA

PROJEKTOWANIE I NADZORY BUDOWLANE Marek Kubicki 87-800 Włocławek ul.Jasna 18 B/4			
INWESTOR:	URZĄD GMINY BARUCHOWO Baruchowo 54 87-821 BARUCHOWO		
OBIEKT:	BUDYNEK OSP W Świątkowicach gm BARUCHOWO		
ADRES BUDOWY:	ŚWIELICA I GARAŻE OSP W Świątkowicach GMINA BARUCHOWO		
TEMAT:	INWENTARYZACJA ELEWACJA WSCHODNIA I ZACHODNIA		
PROJEKTANT:			
DATA: kwiecień 2021	SKALA 1: 100	rys nr. 100 str. 100	BRANŻA: ARCH



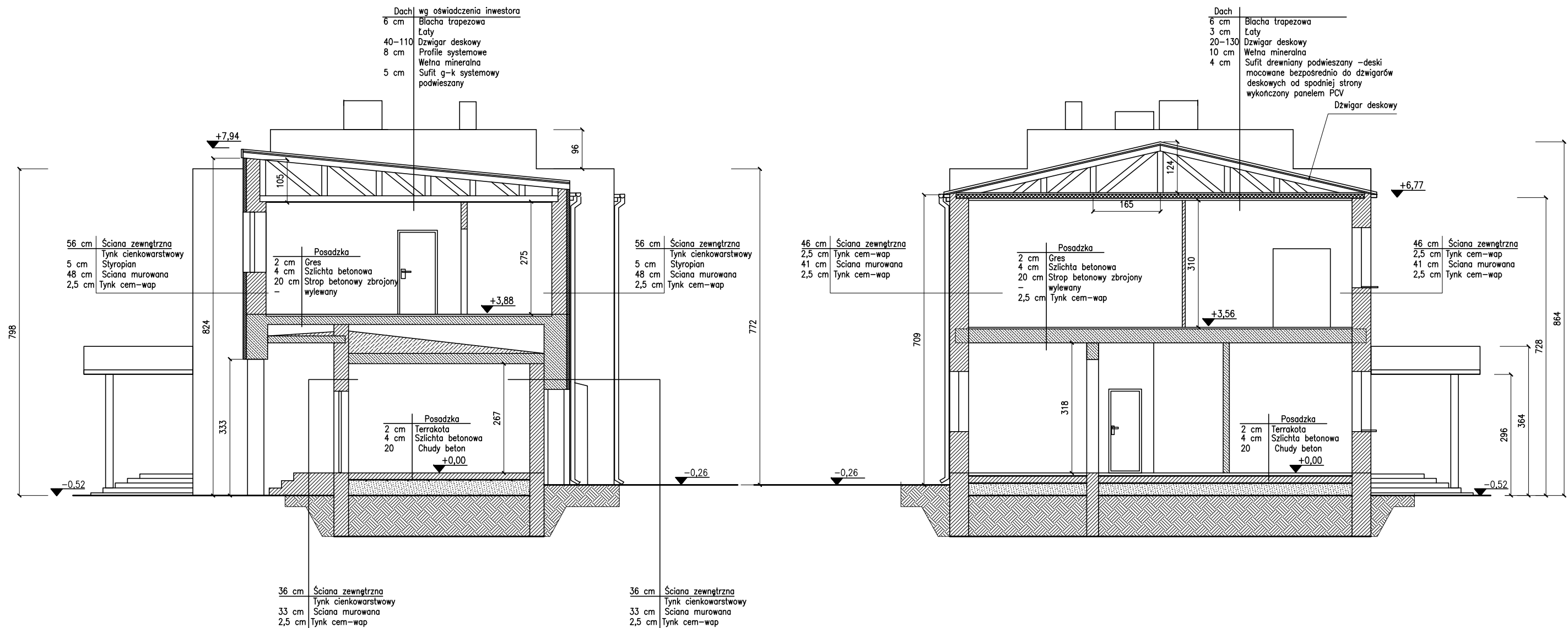
BUDYNEK A  
ELEWACJA POŁUDNIOWA

PROJEKTOWANIE I NADZORY BUDOWLANE Marek Kubicki 87-800 Włocławek ul.Jasna 18 B/4			
INWESTOR:	URZĄD GMINY BARUCHOWO Baruchowo 54 87-821 BARUCHOWO		
OBIEKT:	BUDYNEK OSP W Świątkowicach gm BARUCHOWO		
ADRES BUDOWY:	ŚWIEŁLICA I GARAŻE OSP W Świątkowicach GMINA BARUCHOWO		
TEMAT:	INWENTARYZACJA ELEWACJA POŁUDNIOWA		
PROJEKTANT:			
DATA: kwiecień 2021	SKALA 1: 100	rys nr. 100 str. 100	BRANŻA: ARCH



BUDYNEK A  
ELEWACJA PÓŁNOCNA

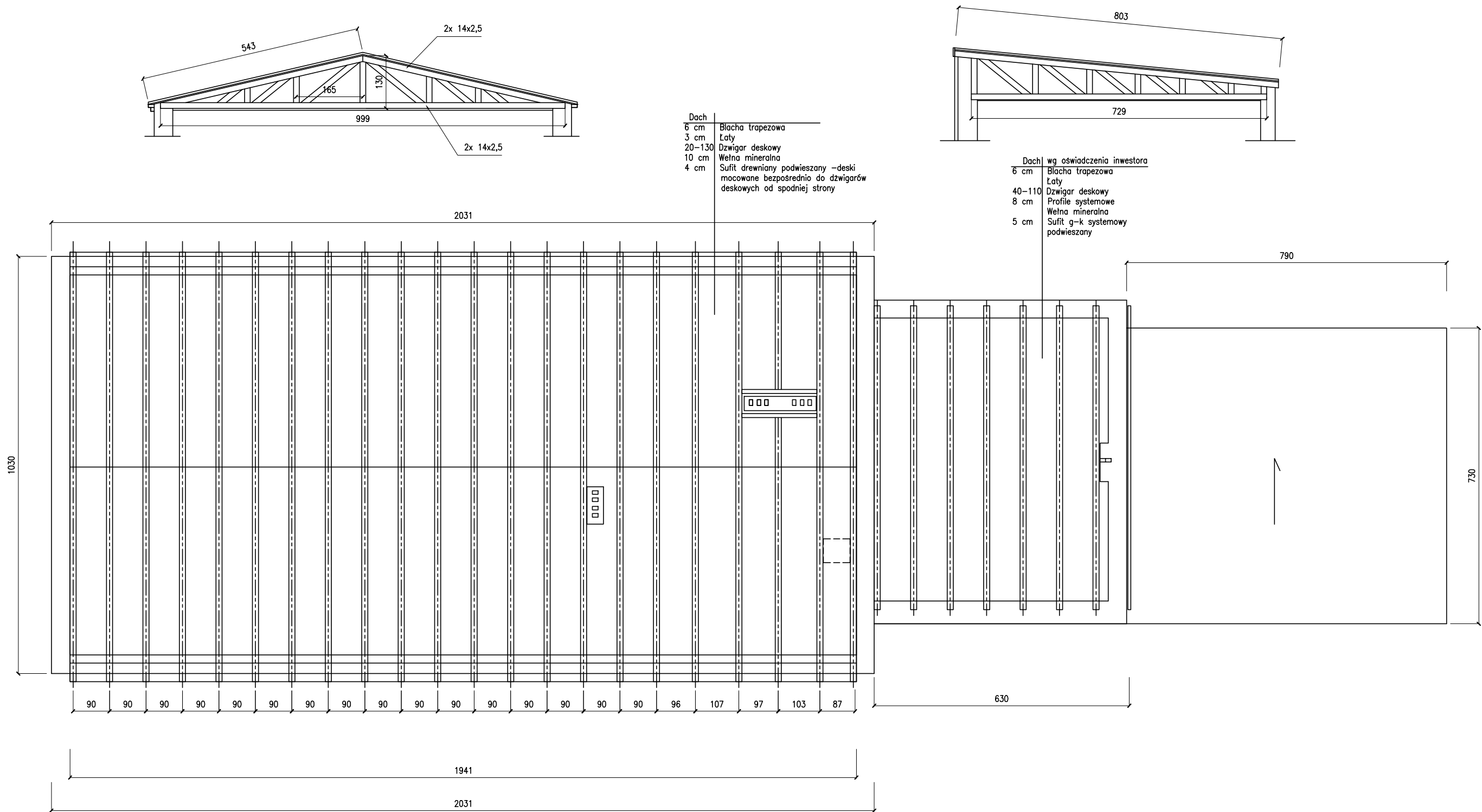
PROJEKTOWANIE I NADZORY BUDOWLANE Marek Kubicki 87-800 Włocławek ul.Jasna 18 B/4			
INWESTOR:	URZĄD GMINY BARUCHOWO Baruchowo 54 87-821 BARUCHOWO		
OBIEKT:	BUDYNEK OSP W Świątkowicach gm BARUCHOWO		
ADRES BUDOWY:	ŚWIEŁICA I GARAŻE OSP W Świątkowicach GMINA BARUCHOWO		
TEMAT:	INWENTARYZACJA ELEWACJA PÓŁNOCNA		
PROJEKTANT:			
DATA: kwiecień 2021	SKALA 1: 100	rys nr. 100 str. 100	BRANŻA: ARCH



# BUDYNEK A

## PRZEKROJE B-B i C-C

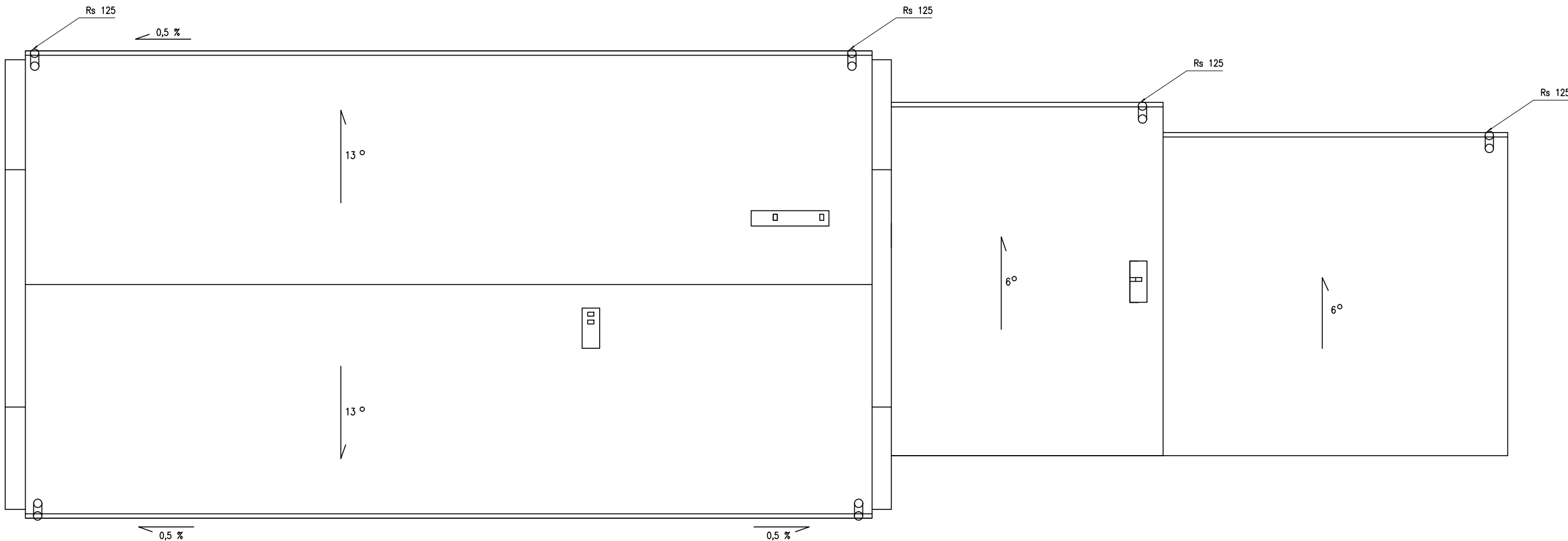
PROJEKTOWANIE I NADZORY BUDOWLANE Marek Kubicki 87-800 Włocławek ul.Jasna 18 B/4			
INWESTOR:	URZĄD GMINY BARUCHOWO Baruchowo 54 87-821 BARUCHOWO		
OBIEKT:	BUDYNEK OSP W Świątkowicach gm BARUCHOWO		
ADRES BUDOWY:	ŚWIETLICA I GARAŻE OSP W Świątkowicach GMINA BARUCHOWO		
TEMAT:	INWENTARYZACJA PRZEKROJE B-B i C-C		
PROJEKTANT:			
DATA: kwiecień 2021	SKALA 1: 100	rys nr. 100 str. 100	BRANŻA: ARCH



BUDYNEK A

RZUT KONSTRUKCJI DACHU

PROJEKTOWANIE I NADZORY BUDOWLANE Marek Kubicki 87-800 Włocławek ul.Jasna 18 B/4			
INWESTOR:	URZĄD GMINY BARUCHOWO Baruchowo 54 87-821 BARUCHOWO		
OBIEKT:	BUDYNEK OSP W Świątkowicach gm BARUCHOWO		
ADRES BUDOWY:	ŚWIE TLICA I GARAŻE OSP W Świątkowicach GMINA BARUCHOWO		
TEMAT:	INWENTARYZACJA RZUT KONSTRUKCJI DACHU		
PROJEKTANT:			
DATA: kwiecień 2021	SKALA 1: 100	rys nr. 100 str. 100	BRANŻA: ARCH



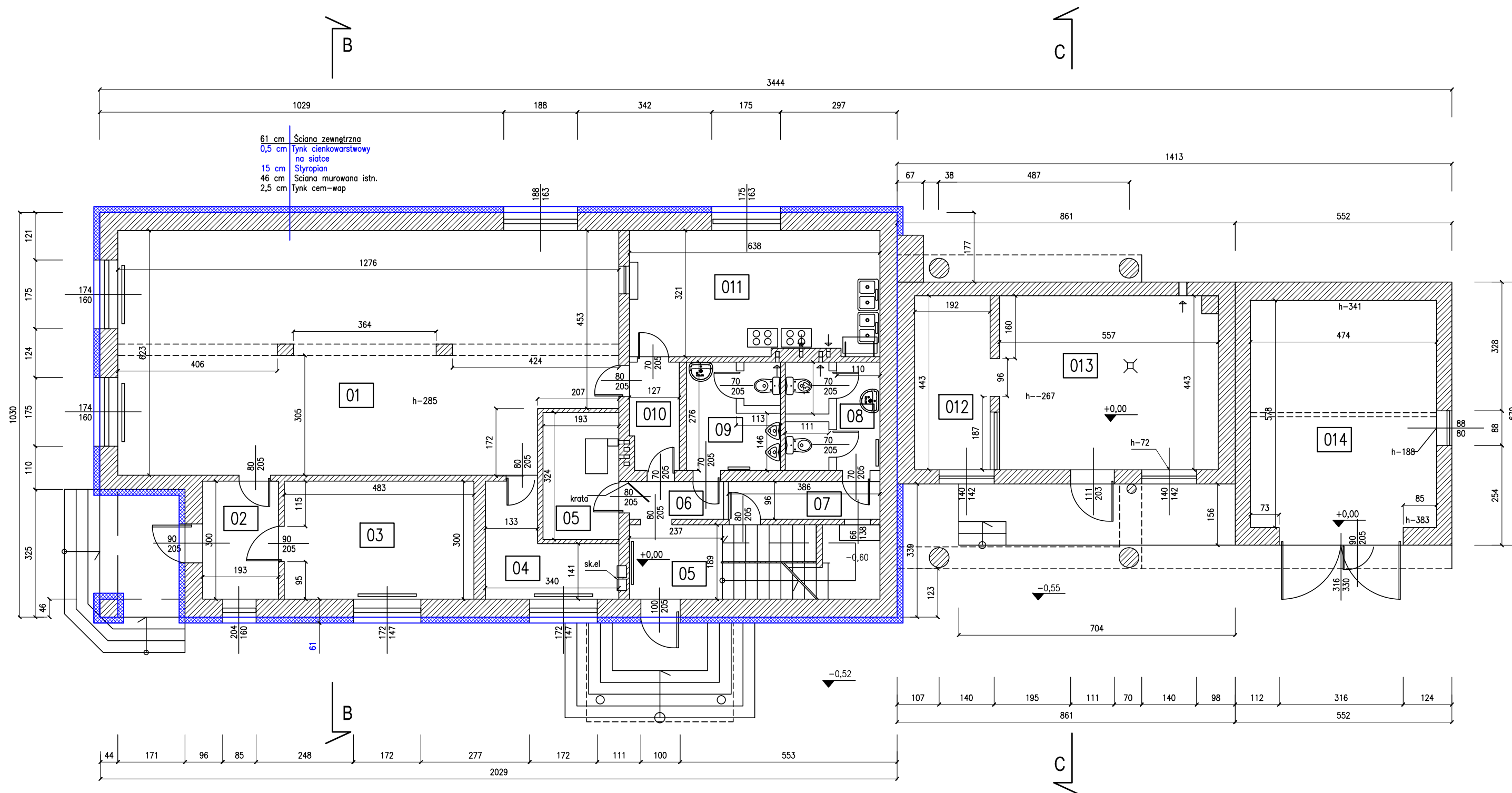
B

C

BUDYNEK A  
RZUT DACHU

PROJEKTOWANIE I NADZORY BUDOWLANE Marek Kubicki 87-800 Włocławek ul.Jasna 18 B/4			
INWESTOR:	URZĄD GMINY BARUCHOWO Baruchowo 54 87-821 BARUCHOWO		
OBIEKT:	BUDYNEK OSP W Świątkowicach gm BARUCHOWO		
ADRES BUDOWY:	ŚWIELICA I GARAŻE OSP W Świątkowicach GMINA BARUCHOWO		
TEMAT:	INWENTARYZACJA RZUT DACHU		
PROJEKTANT:			
DATA: kwiecień 2021	SKALA 1: 100	rys nr. 100 str. 100	BRANŻA: ARCH





	Nazwa	Pow. użytkowa [m <sup>2</sup> ]	Posadzka
01	Sala 2	76.60	Gres
02	Wiatrołap	5.80	Gres
03	Mag. sprzętu	14.60	Gres
04	Mag. podr.	7.20	Gres
05	Kotłownia	8.30	Beton
06	Kom 1	2.60	Gres
07	Kom 2	3.80	Gres

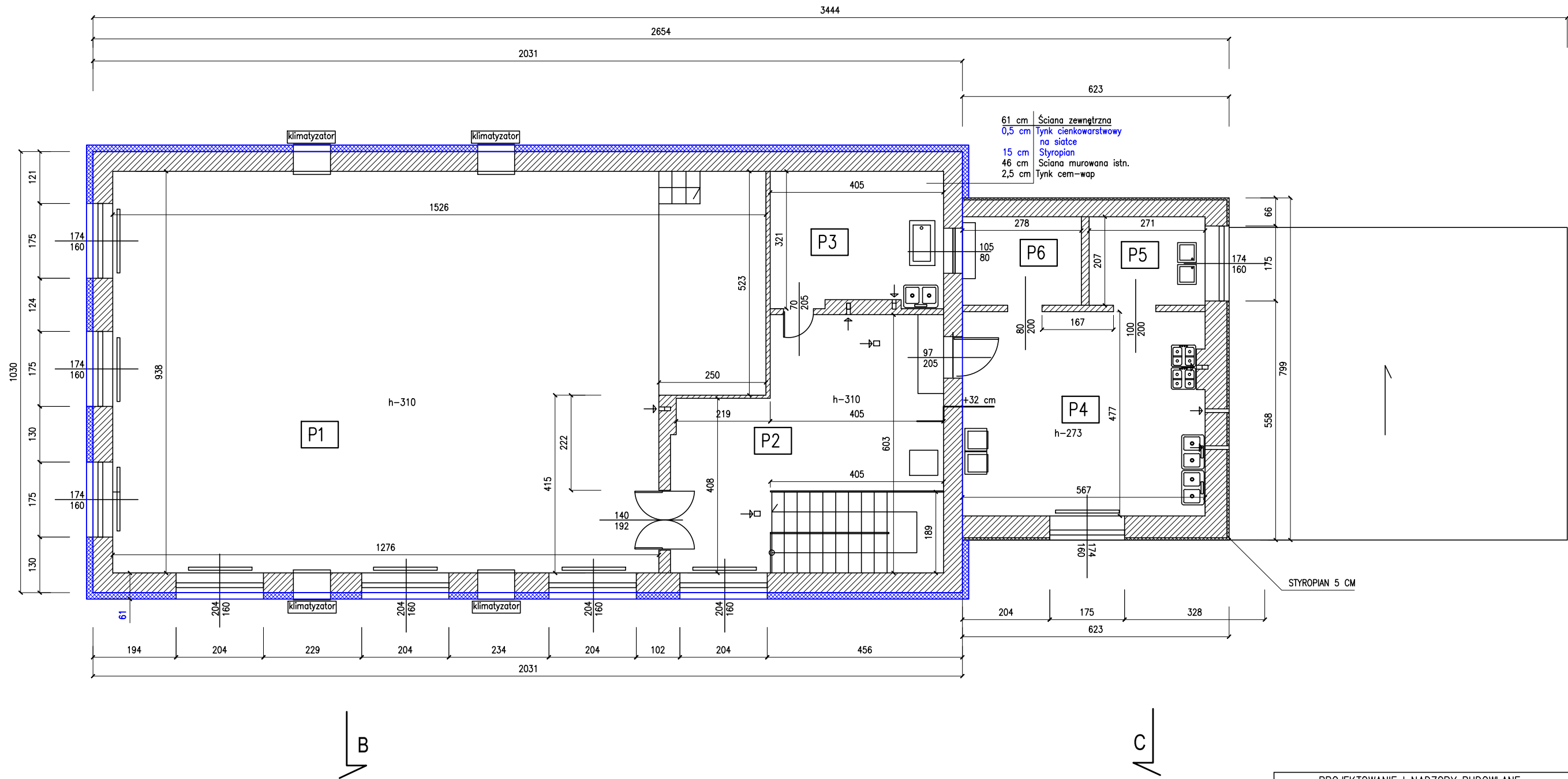
	Nazwa	Pow. użytkowa [m <sup>2</sup> ]	Posadzka
08	W-C kobiet	6.30	Beton
09	W-C męskie	6.30	Gres
010	Kom 3	3.50	Gres
011	Kuchnia 2	20.10	Gres
012	Mag. podr.	8.50	Terrakota
013	Magazyn	24.60	Terrakota
014	Garaż 2	27.40	Gres

# RZUT PARTERU BUDYNEK A

Powierzchnia parteru 215,6 m<sup>2</sup>  
Powierzchnia zabud 290,2 m<sup>2</sup>  
Kubatura zabud 1925,0 m<sup>3</sup>

TERMOMODERNIZACJA oznaczono kolorem niebieskim

PROJEKTOWANIE I NADZORY BUDOWLANE Marek Kubicki 87-800 Włocławek ul.Jasna 18 B/4			
INWESTOR:	URZĄD GMINY BARUCHOWO Baruchowo 54 87-821 BARUCHOWO		
OBIEKT:	BUDYNEK OSP W Świątkowicach gm BARUCHOWO		
ADRES BUDOWY:	ŚWIETLICA I GARAŻE OSP W Świątkowicach GMINA BARUCHOWO		
TEMAT:	INWENTARYZACJA RZUT PARTERU		
PROJEKTANT:			
DATA: 1kwiecień 2021	SKALA 1: 100	rys nr. 100 str. 100	BRANŻA: ARCH



	Nazwa	Pow. użytkowa [m <sup>2</sup> ]	Posadzka
P1	Sala duża	132.60	Deski
P2	Hol piętra	33.80	Gres
P3	Żywnalnia	12.60	Gres
P4	Kuchnia	26.70	Panele
P5	Przygotownia	5.70	Panele
P6	Mag.	5.80	Gres

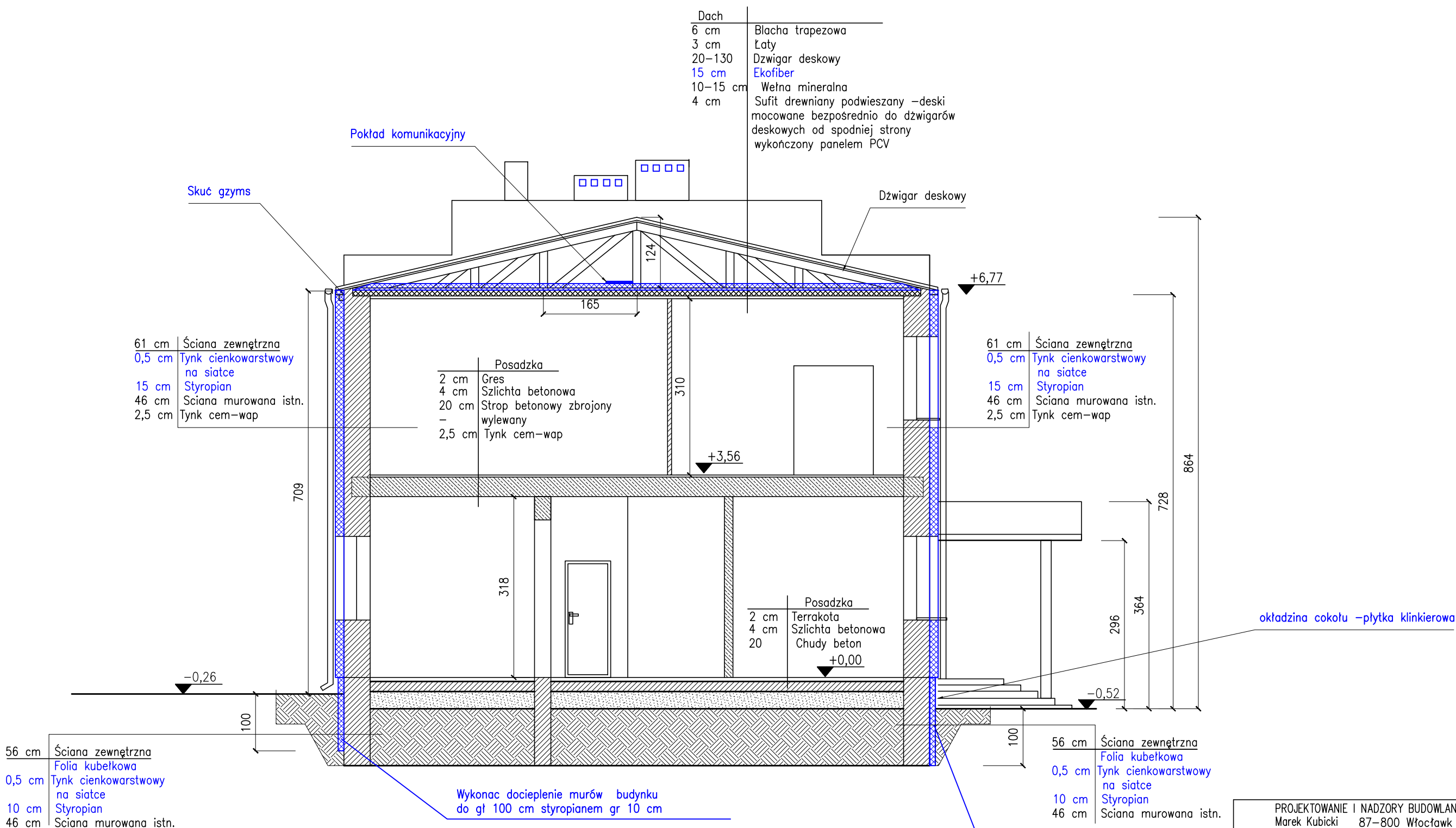
TERMOMODERNIZACJA oznaczono kolorem niebieskim

# BUDYNEK A

## RZUT PIĘTRA 1

Powierzchnia piętra 217,2 m2

PROJEKTOWANIE I NADZORY BUDOWLANE Marek Kubicki 87-800 Włocławek ul.Jasna 18 B/4			
INWESTOR:	URZĄD GMINY BARUCHOWO Baruchowo 54 87-821 BARUCHOWO		
OBIEKT:	BUDYNEK OSP W Świątkowicach gm BARUCHOWO		
ADRES BUDOWY:	ŚWIELICA I GARAŻE OSP W Świątkowicach GMINA BARUCHOWO		
TEMAT:	INWENTARYZACJA RZUT PIĘTRA 1		
PROJEKTANT:			
DATA: I kwiecień 2021	SKALA 1: 100	rys nr. 100 str. 100	BRANŻA: ARCH

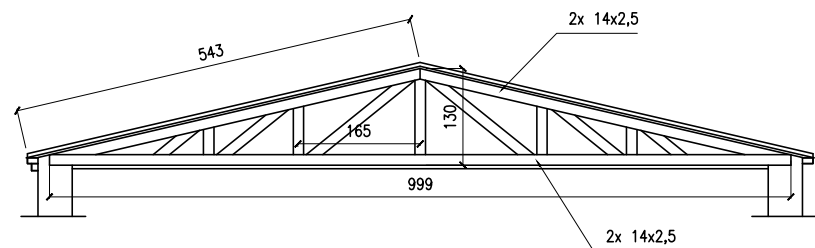


TERMOMODERNIZACJA oznaczono kolorem niebieskim

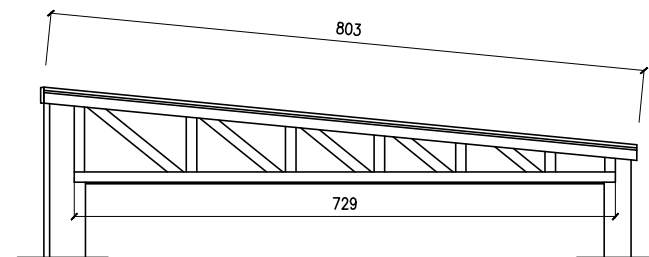
BUDYNEK A

PRZEKRÓJ B-B

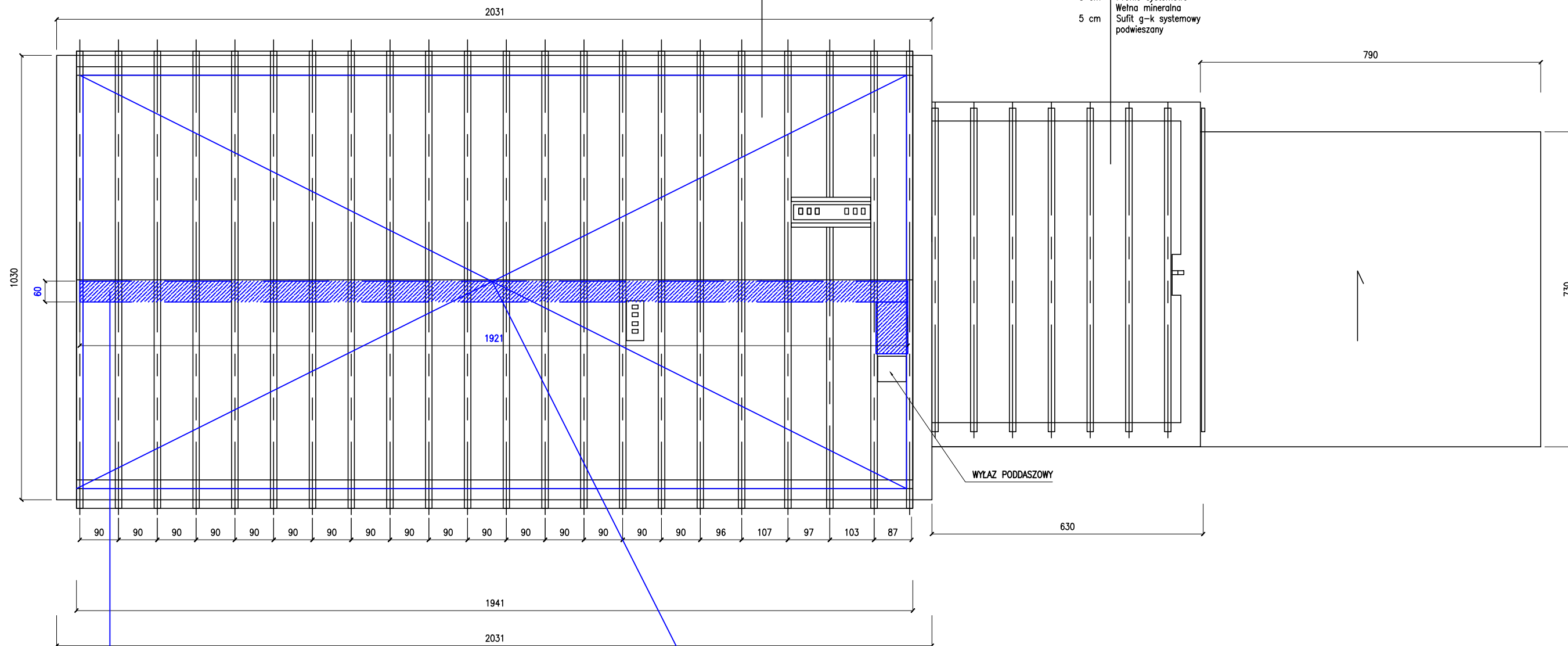
PROJEKTOWANIE I NADZORY BUDOWLANE Marek Kubicki 87-800 Włocławek ul.Jasna 18 B/4			
INWESTOR:	URZĄD GMINY BARUCHOWO Baruchowo 54 87-821 BARUCHOWO		
OBIEKT:	BUDYNEK OSP W Świątkowicach gm BARUCHOWO		
ADRES BUDOWY:	ŚWIE TLICA I GARAŻE OSP W Świątkowicach GMINA BARUCHOWO		
TEMAT:	INWENTARYZACJA PRZEKROJE B-B i C-C		
PROJEKTANT:			
DATA: kwiecień 2021	SKALA 1: 75	rys nr. 100 str. 100	BRANŻA: ARCH



Dach	
6 cm	Blacha trapezowa
3 cm	Łaty
20-130	Dźwigar deskowy
10-15	Wełna mineralna
4 cm	Sufit drewniany podwieszany -deski mocowane bezpośrednio do dźwigarów deskowych od spodniej strony wykończony panelem PCV



Dach	wg oświadczenia inwestora
6 cm	Blacha trapezowa
	Łaty
40-110	Dźwigar deskowy
8 cm	Profile systemowe
	Wełna mineralna
5 cm	Sufit g-k systemowy podwieszany



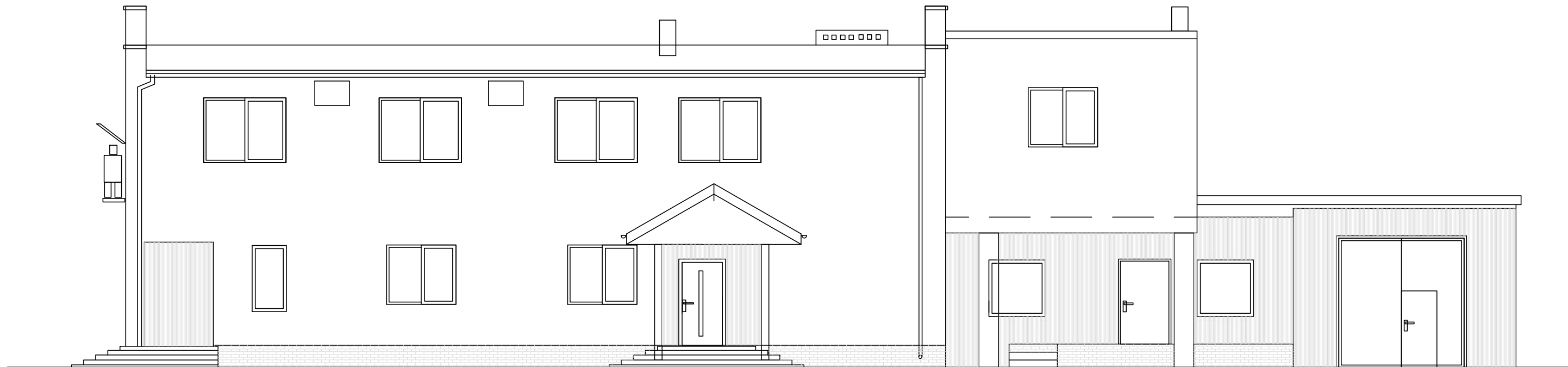
Na całej długości poddasza budynku zamontować pokład komunikacyjny szer. 48 cm z płyt OSB grub. 22 mm na legarach z kantówek drewnianych, wspartych nad dolnym pasem więzarów dachowych nad istniejącą izolacją termiczną stropu z dostępem przez wylaz w stropie z pomieszczenia nr P2.

Wykonac docieplenie całej powierzchni poddasza /183 m2/ EKOFIBER warstwą gr 15 cm

TERMOMODERNIZACJA oznaczono kolorem niebieskim

## BUDYNEK A RZUT KONSTRUKCJI DACHU

PROJEKTOWANIE I NADZORY BUDOWLANE Marek Kubicki 87-800 Włocławek ul.Jasna 18 B/4			
INWESTOR:	URZĄD GMINY BARUCHOWO Baruchowo 54 87-821 BARUCHOWO		
OBIEKT:	BUDYNEK OSP W Świątkowicach gm BARUCHOWO		
ADRES BUDOWY:	ŚWIELICA I GARAŻE OSP W Świątkowicach GMINA BARUCHOWO		
TEMAT:	INWENTARYZACJA RZUT KONSTRUKCJI DACHU		
PROJEKTANT:			
DATA: 1kwiecień 2021	SKALA 1: 100	rys nr. 100 str. 100	BRANŻA: ARCH



KOLORY WG WZORNIKA NCS		
	S 2005-Y50R	Tynk mineralny
	Kolor biały	Tynk mineralny
	Płytki klinkierowe	ciemny brąz

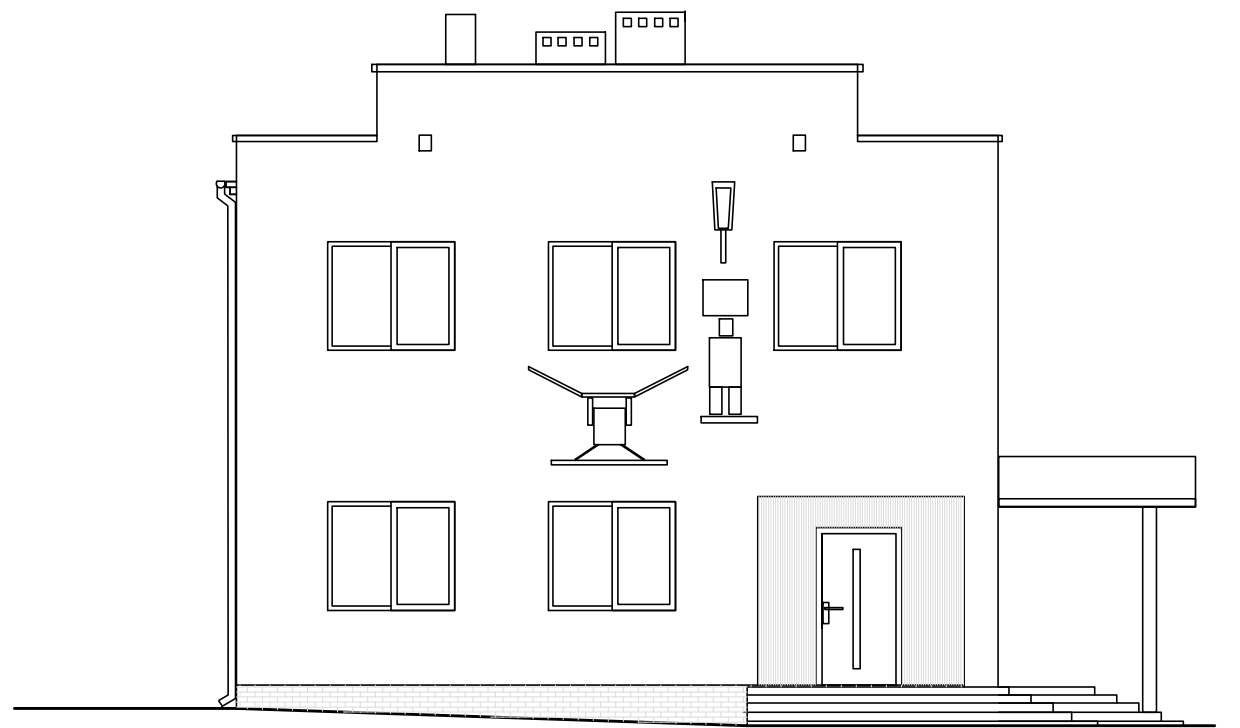
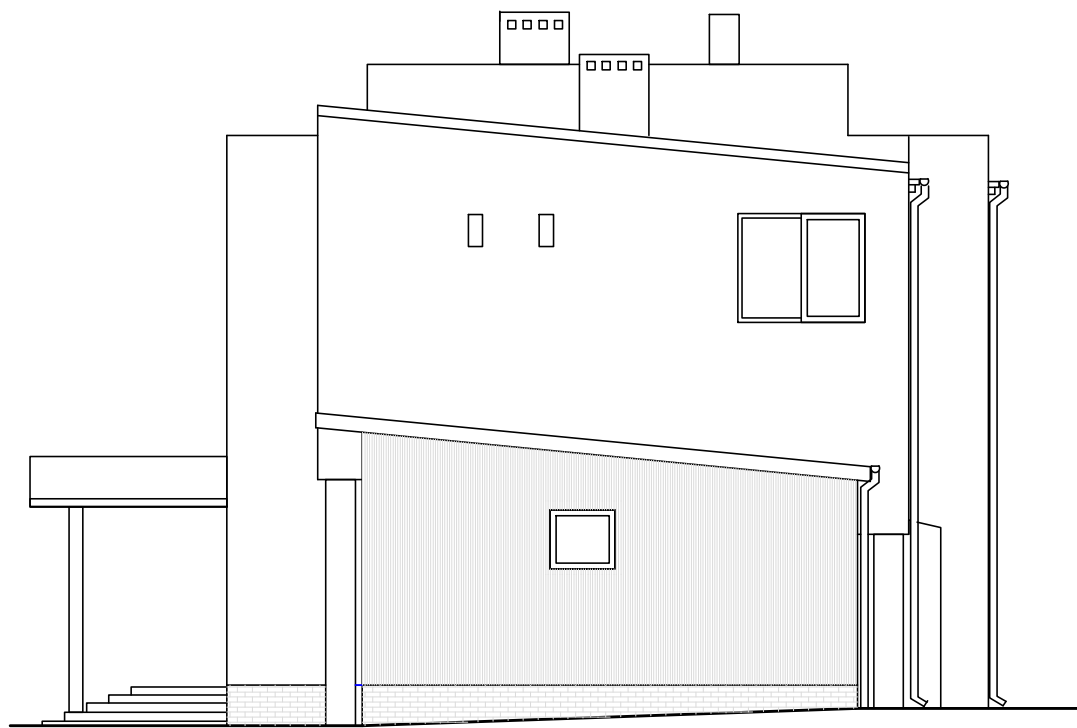
BUDYNEK A


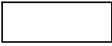
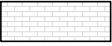
ELEWACJA POŁUDNIOWA

TERMOMODERNIZACJA

PROJEKTOWANIE I NADZORY BUDOWLANE Marek Kubicki 87-800 Włocławek ul.Jasna 18 B/4			
INWESTOR:	URZĄD GMINY BARUCHOWO Baruchowo 54 87-821 BARUCHOWO		
OBIEKT:	BUDYNEK OSP W Świątkowicach gm BARUCHOWO		
ADRES BUDOWY:	ŚWIEŁICA I GARAŻE OSP W Świątkowicach GMINA BARUCHOWO		
TEMAT:	INWENTARYZACJA ELEWACJA POŁUDNIOWA		
PROJEKTANT:			
DATA: kwiecień 2021	SKALA 1: 100	rys nr. 100 str. 100	BRANŻA: ARCH





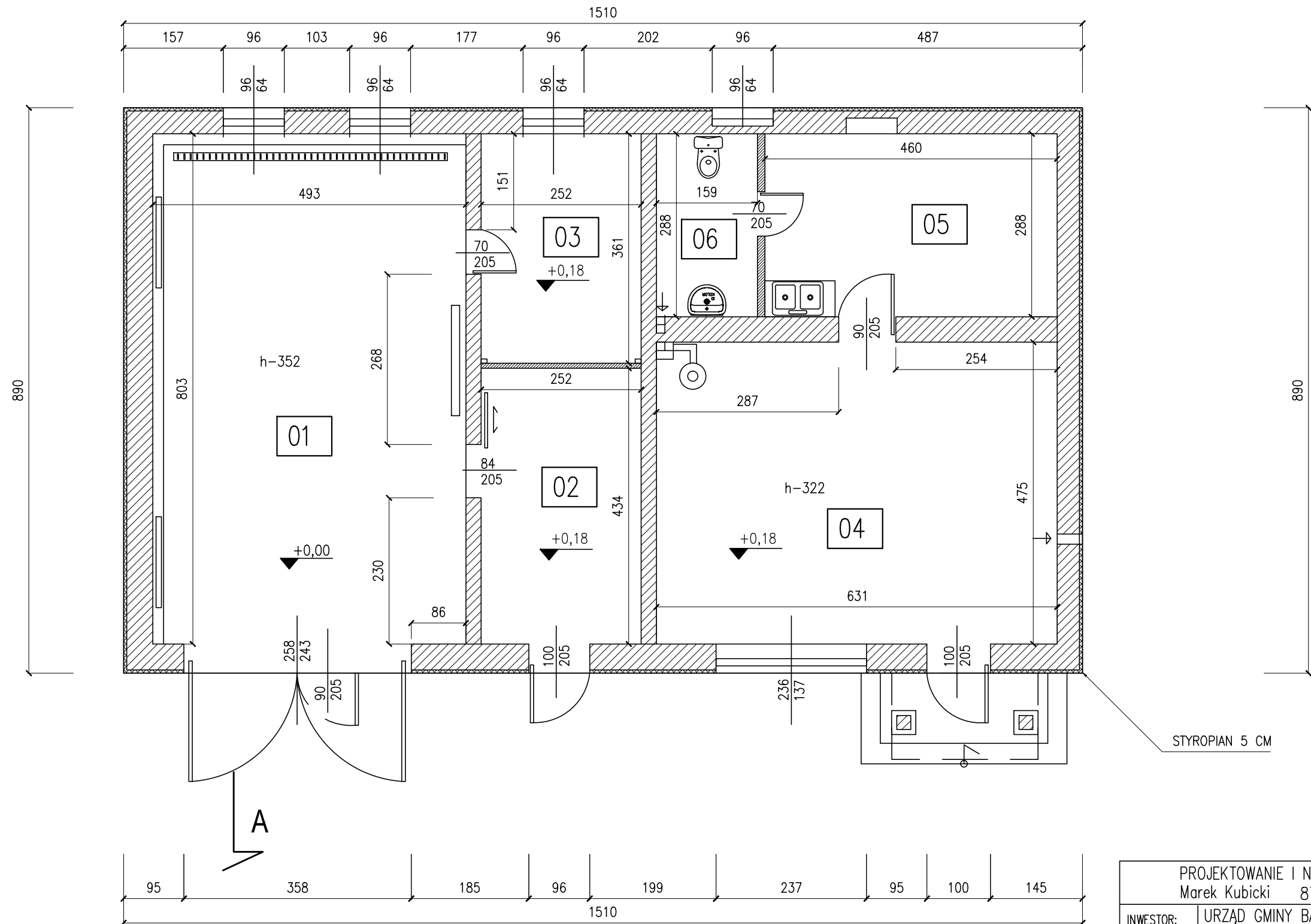
KOLORY WG WZORNIKA NCS		
	S 2005-Y50R	Tynk mineralny
	Kolor biały	Tynk mineralny
	Płytki klinkierowe ciemny brąz	

BUDYNEK A

ELEWACJA WSCHODNIA I ZACHODNIA

TERMOMODERNIZACJA

PROJEKTOWANIE I NADZORY BUDOWLANE Marek Kubicki 87-800 Włocławek ul.Jasna 18 B/4			
INWESTOR:	URZĄD GMINY BARUCHOWO Baruchowo 54 87-821 BARUCHOWO		
OBIEKT:	BUDYNEK OSP W Świątkowicach gm BARUCHOWO		
ADRES BUDOWY:	ŚWIELICA I GARAŻE OSP W Świątkowicach GMINA BARUCHOWO		
TEMAT:	INWENTARYZACJA ELEWACJA WSCHODNIA I ZACHODNIA		
PROJEKTANT:			
DATA: kwiecień 2021	SKALA 1: 100	rys nr. 100 str. 100	BRANŻA: ARCH



	Nazwa	Pow. użytkowa [m <sup>2</sup> ]	Posadzka
01	GARAŻ 1	39.60	Beton
02	Szatnia	11.30	Gres
03	Mag. sprzętu	9.80	Gres
04	Pokój Koła G.	29.90	Panele
05	Mag podr.	13.30	Panele
06	W-C	4.60	Gres

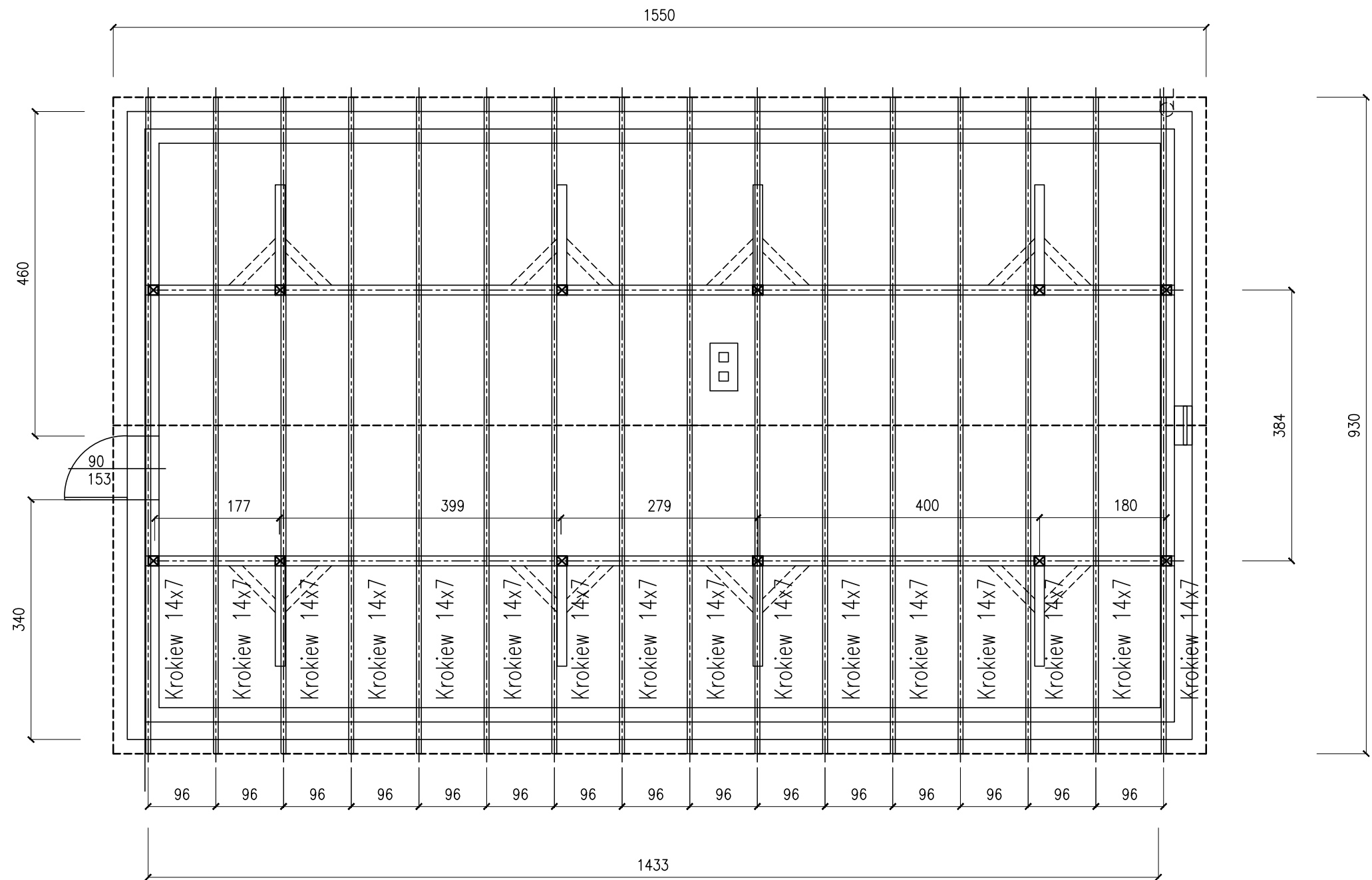
## BUDYNEK B

# RZUT PARTERU

Powierzchnia parteru 108,5 m<sup>2</sup>  
Powierzchnia zabud 134,5 m<sup>2</sup>  
Kubatura zabud 739,0 m<sup>3</sup>

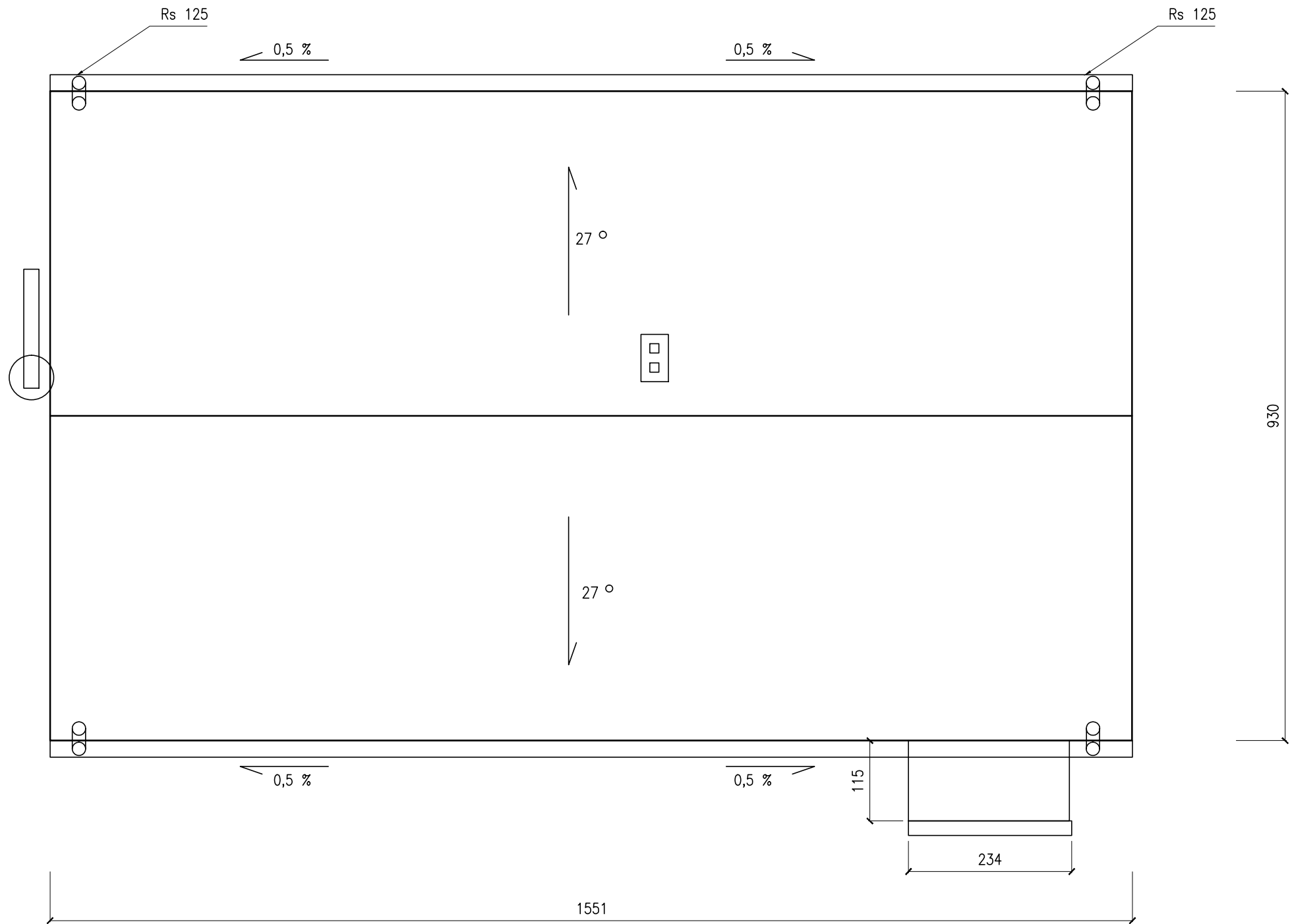
PROJEKTOWANIE I NADZORY BUDOWLANE Marek Kubicki 87-800 Włocławek ul.Jasna 18 B/4			
INWESTOR:	URZĄD GMINY BARUCHOWO Baruchowo 54 87-821 BARUCHOWO		
OBIEKT:	BUDYNEK OSP W Świątkowicach gm BARUCHOWO		
ADRES BUDOWY:	ŚWIELICA I GARAŻE OSP W Świątkowicach GMINA BARUCHOWO		
TEMAT:	INWENTARYZACJA RZUT PARTERU		
PROJEKTANT:			
DATA: 1kwiecień 2021	SKALA 1: 100	rys nr. 100 str. 100	BRANŻA: ARCH





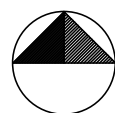
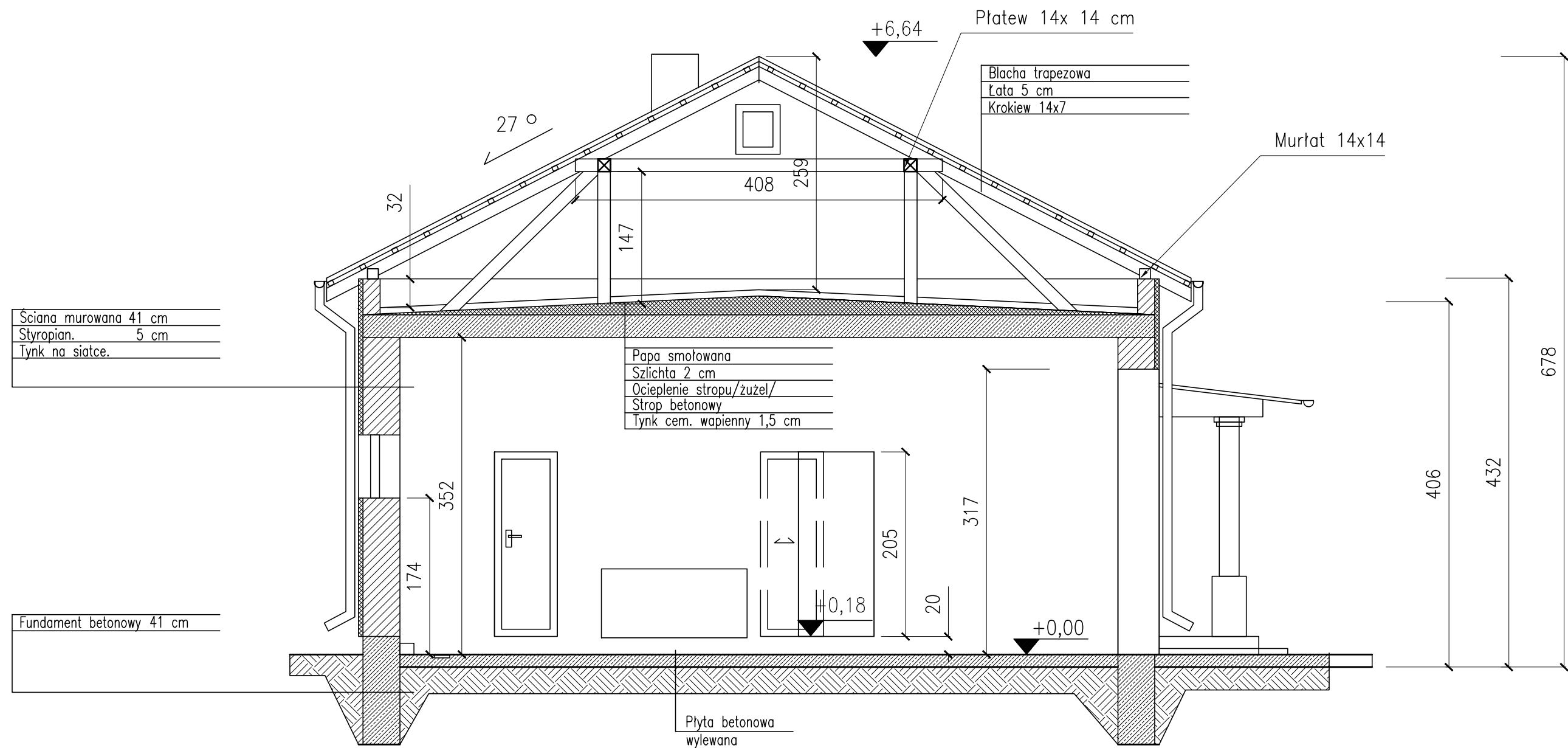
BUDYNEK B  
RZUT KONSTRUKCJI DACHU

PROJEKTOWANIE I NADZORY BUDOWLANE Marek Kubicki 87-800 Włocławek ul.Jasna 18 B/4			
INWESTOR:	URZĄD GMINY BARUCHOWO Baruchowo 54 87-821 BARUCHOWO		
OBIEKT:	BUDYNEK OSP W Świątkowicach gm BARUCHOWO		
ADRES BUDOWY:	ŚWIELICA I GARAŻE OSP W Świątkowicach GMINA BARUCHOWO		
TEMAT:	INWENTARYZACJA RZUT KONSTRUKCJI DACHU		
PROJEKTANT:			
DATA: 1kwiecień 2021	SKALA 1: 100	rys nr. 100 str. 100	BRANŻA: ARCH



BUDYNEK B  
RZUT DACHU

PROJEKTOWANIE I NADZORY BUDOWLANE Marek Kubicki 87–800 Włocławek ul.Jasna 18 B/4			
INWESTOR:	URZĄD GMINY BARUCHOWO Baruchowo 54 87–821 BARUCHOWO		
OBIEKT:	BUDYNEK OSP W Świątkowicach gm BARUCHOWO		
ADRES BUDOWY:	ŚWIELICA I GARAŻE OSP W Świątkowicach GMINA BARUCHOWO		
TEMAT:	INWENTARYZACJA RZUT DACHU		
PROJEKTANT:			
DATA: lkwiecień 2021	SKALA 1: 100	rys nr. 100 str. 100	BRANŻA: ARCH

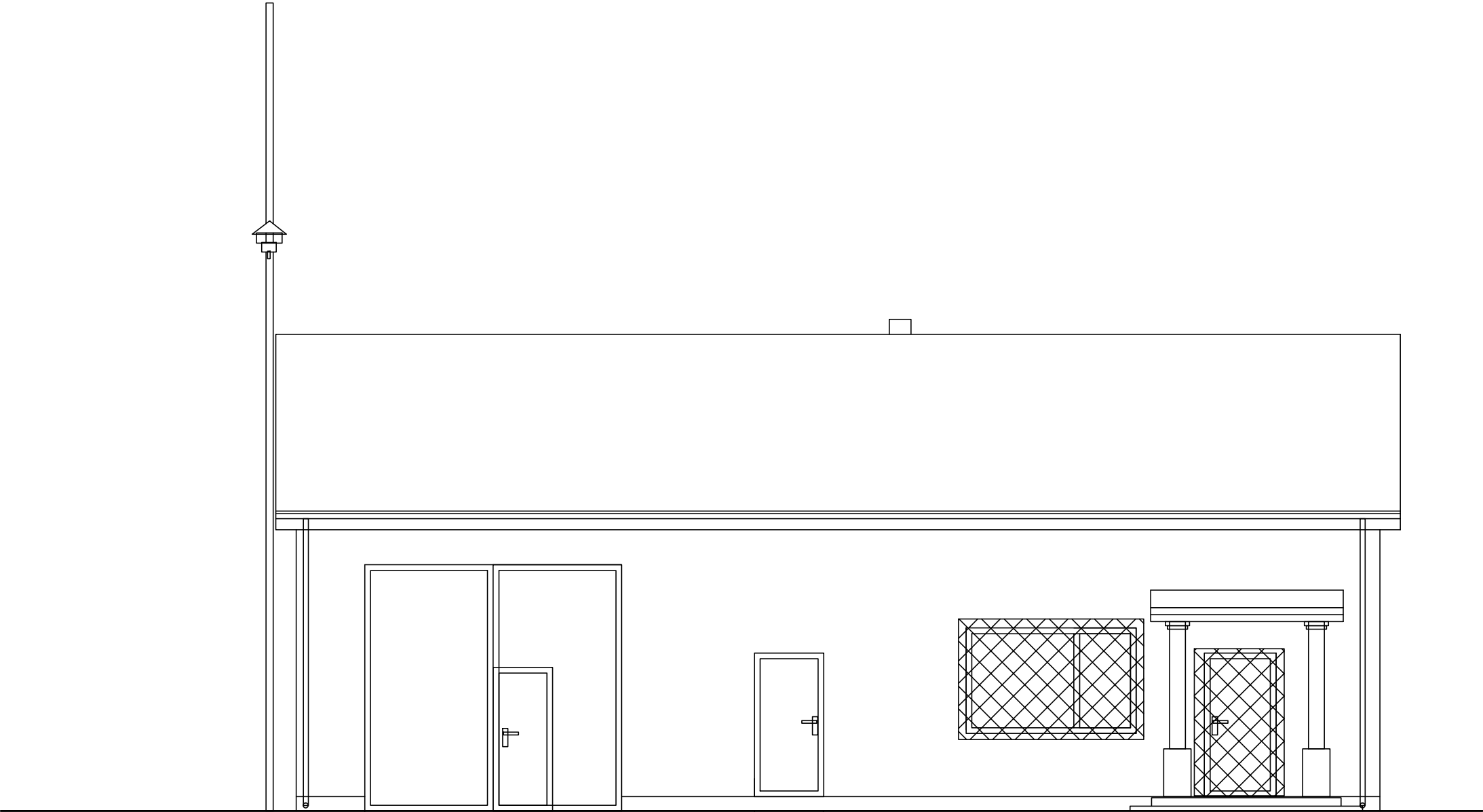


## PRZEKRÓJ A-A

UWAGI:

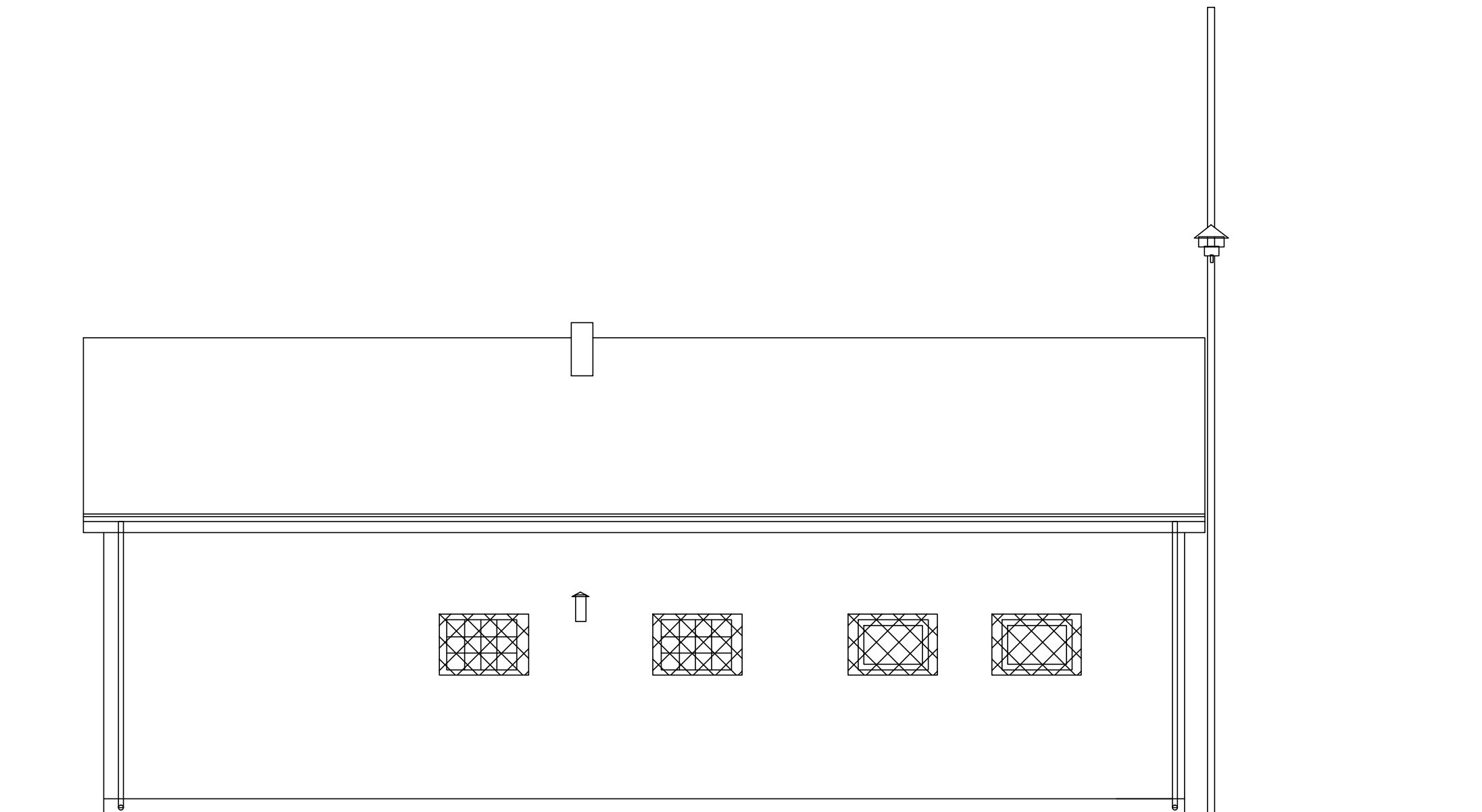
## BUDYNEK B

PROJEKTOWANIE I NADZORY BUDOWLANE Marek Kubicki 87-800 Włocławek ul.Jasna 18 B/4			
INWESTOR:	URZĄD GMINY BARUCHOWO Baruchowo 54 87-821 BARUCHOWO		
OBIEKT:	BUDYNEK OSP W Świątkowicach gm BARUCHOWO		
ADRES BUDOWY:	ŚWIEŁICA I GARAŻE OSP W Świątkowicach GMINA BARUCHOWO		
TEMAT:	INWENTARYZACJA PRZEKRÓJ A-A		
PROJEKTANT:			
DATA: kwiecień 2021	SKALA 1: 100	rys nr. 100 str. 100	BRANŻA: ARCH



BUDYNEK B  
ELEWACJA POŁUDNIOWA

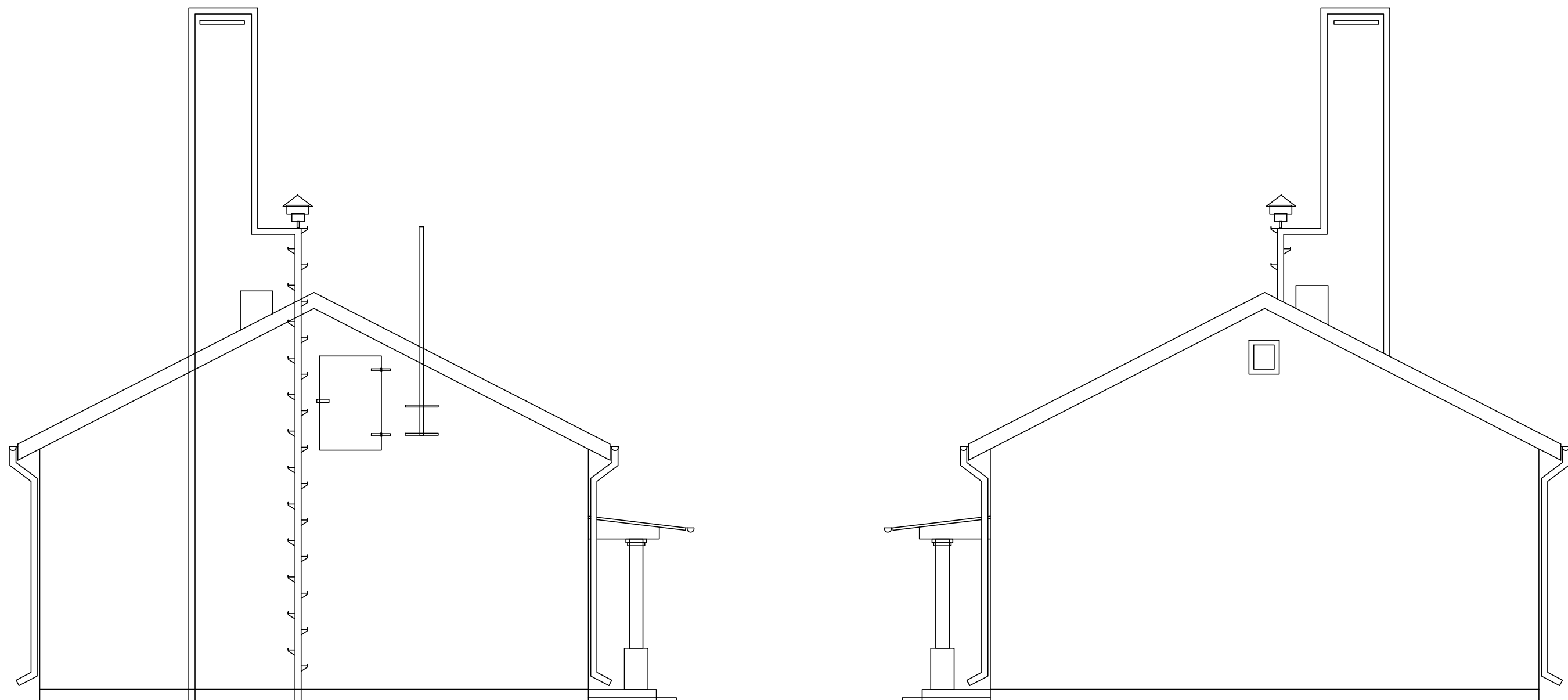
PROJEKTOWANIE I NADZORY BUDOWLANE Marek Kubicki 87-800 Włocławek ul.Jasna 18 B/4			
INWESTOR:	URZĄD GMINY BARUCHOWO Baruchowo 54 87-821 BARUCHOWO		
OBIEKT:	BUDYNEK OSP W Świątkowicach gm BARUCHOWO		
ADRES BUDOWY:	ŚWIE TLICA I GARAŻE OSP W Świątkowicach GMINA BARUCHOWO		
TEMAT:	INWENTARYZACJA ELEWACJA POŁUDNIOWA		
PROJEKTANT:			
DATA: 14kwiecień 2021	SKALA 1: 100	rys nr. 100 str. 100	BRANŻA: ARCH



BUDYNEK B

ELEWACJA PÓŁNOCNA

PROJEKTOWANIE I NADZORY BUDOWLANE Marek Kubicki 87-800 Włocławek ul.Jasna 18 B/4			
INWESTOR:	URZĄD GMINY BARUCHOWO Baruchowo 54 87-821 BARUCHOWO		
OBIEKT:	BUDYNEK OSP W Świątkowicach gm BARUCHOWO		
ADRES BUDOWY:	ŚWIELICA I GARAŻE OSP W Świątkowicach GMINA BARUCHOWO		
TEMAT:	INWENTARYZACJA ELEWACJA PÓŁNOCNA		
PROJEKTANT:			
DATA: 14kwiecień 2021	SKALA 1: 100	rys nr. 100 str. 100	BRANŻA: ARCH



BUDYNEK B

# ELEWACJA WSCHODNIA I ZACHODNIA

PROJEKTOWANIE I NADZORY BUDOWLANE Marek Kubicki 87-800 Włocławek ul.Jasna 18 B/4			
INWESTOR:	URZĄD GMINY BARUCHOWO Baruchowo 54 87-821 BARUCHOWO		
OBIEKT:	BUDYNEK OSP W Świątkowicach gm BARUCHOWO		
ADRES BUDOWY:	ŚWIELICA I GARAŻE OSP W Świątkowicach GMINA BARUCHOWO		
TEMAT:	INWENTARYZACJA ELEWACJA WSCHODNIA I ZACHODNIA		
PROJEKTANT:			
DATA: Ikwiecień 2021	SKALA 1: 100	rys nr. 100 str. 100	BRANŻA: ARCH