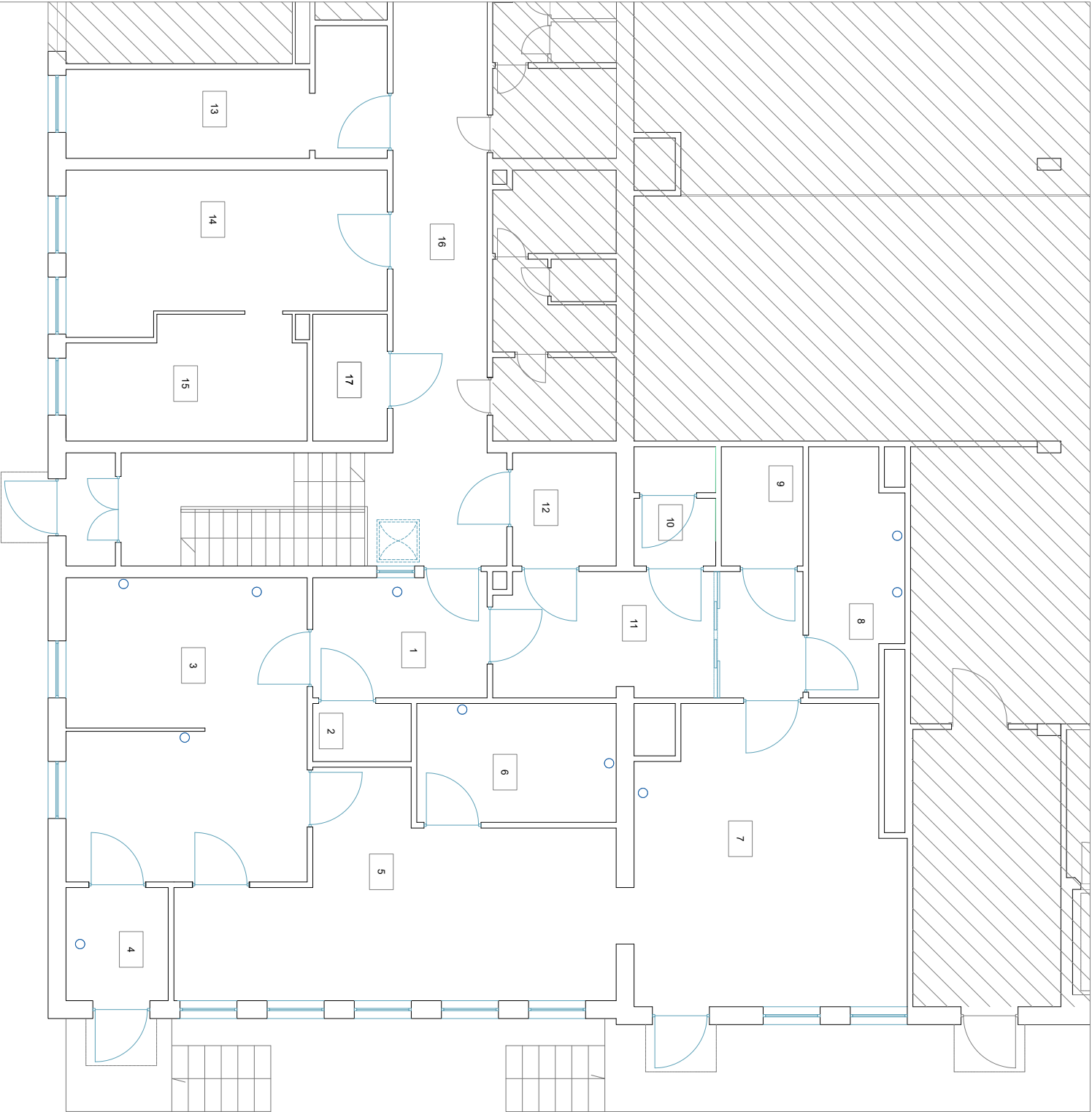


HISTOPATOLOGIA  
- INST. SANITARNE  
(wentylacja wyciągowa)



ZESTAWIENIE DANYCH Z PROJEKTU	
<input checked="" type="radio"/>	PODŁĄCZENIE URZĄDZEŃ POD WENTYLATOR
<input type="radio"/>	WCIĄGIOWY

ZESTAWIENIE POMIESZCZEŃ ZAKŁADU HISTOPATOLOGII:		
Nr	Nazwa pomieszczenia	Pow. (m²)
1	PRZYJĘCIE MATERIAŁU	9,60
2	POMIESZCZENIE PORZĄDKOWE	2,57
3	PRACOWNIA FORMALINOWA	32,84
4	MAGAZYN FORMALINOWY	5,21
5	PRACOWNIA OBRÓBKI PREPARATÓW	33,36
6	PRACOWNIA IHC	10,68
7	PRACOWNIA BAKTERIENIA	35,77
8	MAGAZYN ODCZYNLIWÓW	9,72
9	ARCHIWUM PODRĘCZNE	4,38
10	WC PERSONELU	4,32
11	POMIESZCZENIE SOCJALNE	17,17
12	SZATNIA PERSONELU	5,28
13	GABINET LEKARSKI	14,21
14	SEKRETARIAT	21,43
15	GABINET BIOPSJI	12,41
16	KORYTARZ	53,66
17	WC PACJENTÓW	4,25
18	ARCHIWUM	45,95
Razem (powierzchnia netto):		322,81